



nets:

Desk/3500
Move/3500
Lane/3000

+ **Betalterminaler**

Snabbguide Viking-programvara

Also download the
MyPayments app!

Kom igång

Det här är en snabbguide. En omfattande användarhandbok finns på Nets webbplats: <https://support.nets.eu>

Innan produkten används för första gången måste en manuell avstämning utföras på terminalerna.

Obs! Avstämning på en terminal stämmer av alla terminaler som har samma redovisningsnummer.

Mer information om avstämning finns i användarhandboken som anges ovan.

Utföra manuell avstämning

1. Tryck på **MENY**.

2. Tryck på **6** eller rulla nedåt (med piltangenten) till **Avstämning** och tryck på **OK**.

3. Terminalen skriver ut ett kvitto som visar antalet transaktioner per korttyp och summa. Om terminalen är integrerad skrivs avstämningskvittot ut via kassasystemet.



Obs! Bilderna ovan används endast i instruktionsyfte. De faktiska produkterna kan se annorlunda ut.

Råd gällande underhåll av betalterminalen

För att undvika att betalterminalen skadas är det viktigt att rengöringsråden nedan följs. Skador som åsamkas en terminal genom en felaktig rengöringsmetod omfattas inte av garantin.

Använd följande metoder för att rengöra de olika delarna av betalterminalen:

Knappsats: Torka försiktigt med en mjuk, torr trasa som är lätt fuktad med 70 % isopropylalkohol.

Skärm: Torka försiktigt med en mjuk, fuktig trasa med lite tvål.

Hölje: Torka försiktigt med en mjuk, fuktig trasa med lite tvål.

För att inte skada elektriska komponenter är det viktigt att inte spruta rengöringsmedel direkt på terminalen. Vid rengöring kan ett funktionsproblem eller en sabotagevarning utlösas om för mycket vätska används, dvs. om vätska tränger in i terminalen.

70 % isopropylalkohol får endast användas på knappsatsen. Det bör appliceras med en mjuk trasa. Torka försiktigt. Överdriven torkning av knappsatsen kan orsaka kosmetiska skador över tid.

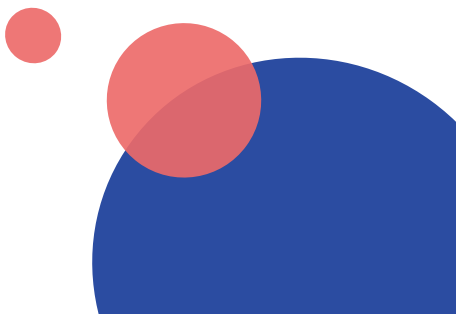
70 % isopropylalkohol får inte användas på skärmen eller höljet. Dessa komponenter får endast rengöras med en mjuk, fuktig trasa med lite tvål.

Följande produkter får inte användas på någon del av terminalen: lösningsmedel, blekmedel, väteperoxid, spädningsmedel, trikloreten eller ketonbaserade lösningsmedel, glykoleter eller tymolbaserade medel, rengöringsmedel eller slipmedel.

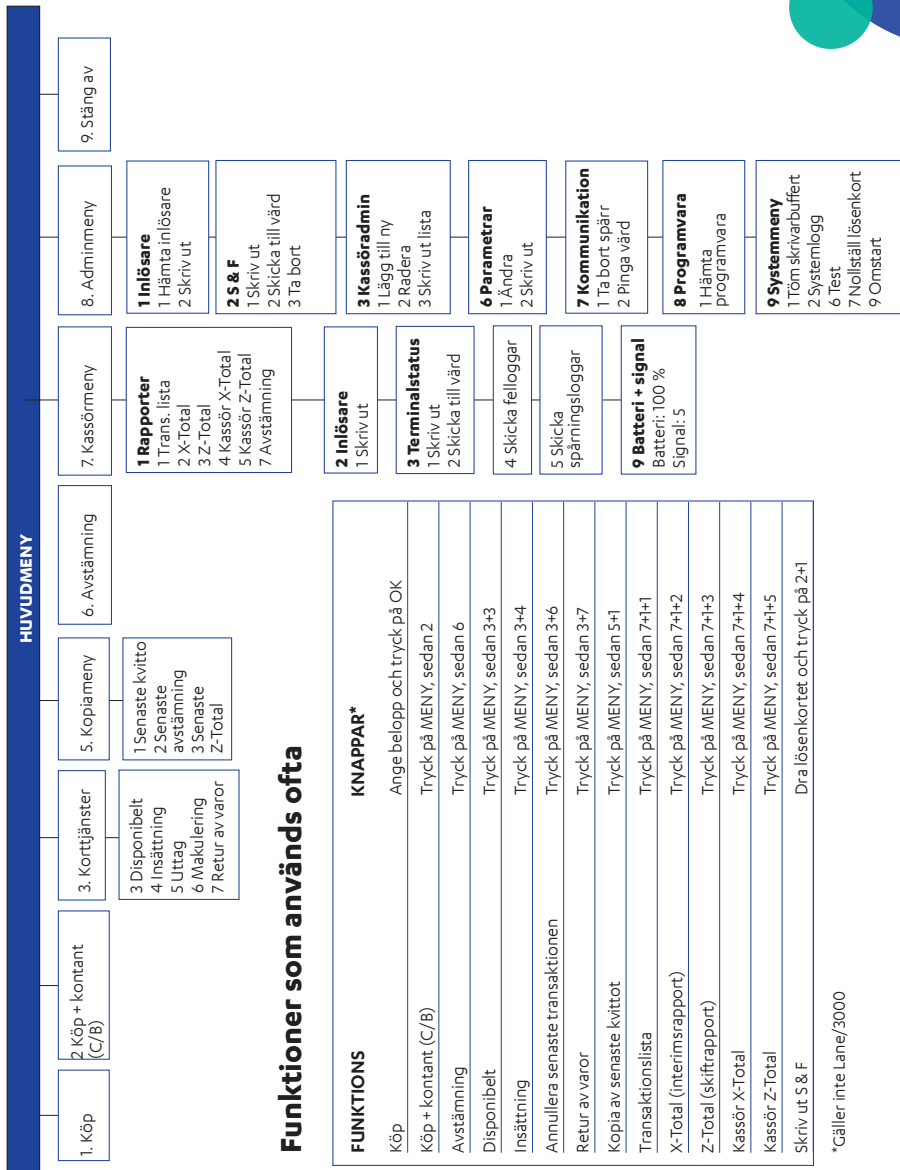
Regelbunden rengöring av terminalen kommer inte att helt ta bort risken för virusinfektion. God handhygien efter ett besök i en butik rekommenderas. **Kontaktlös betalning, när det är möjligt, rekommenderas.**

Det rekommenderas inte att använda skydd på terminalen t.ex. genom att täcka terminalen med genomskinliga plastpåsar eller plastfilm. PCI SSC (Payment Card Industry Security Standards Council) stöder inte användning av skydd, eftersom detta kan störa inmatningen av betalkortets kod/PIN-koden:

<https://blog.pcisecuritystandards.org/maintaining-pos-device-security-and-cleanliness>



Menystruktur på betalterminaler



Funktioner som används ofta

FUNKTION	KNAPPAR*
Köp	Ange belopp och tryck på OK
Köp + kontant (C/B)	Tryck på MENY, sedan 2
Avstämning	Tryck på MENY, sedan 6
Disponibelt	Tryck på MENY, sedan 3+3
Insättning	Tryck på MENY, sedan 3+4
Annullera senaste transaktionen	Tryck på MENY, sedan 3+6
Retur av varor	Tryck på MENY, sedan 3+7
Kopia av senaste kvittot	Tryck på MENY, sedan 5+1
Transaktionslista	Tryck på MENY, sedan 7+1+1
X-Total (interimsrapport)	Tryck på MENY, sedan 7+1+2
Z-Total (skiftrapport)	Tryck på MENY, sedan 7+1+3
Kassör X-Total	Tryck på MENY, sedan 7+1+4
Kassör Z-Total	Tryck på MENY, sedan 7+1+5
Skriv ut S & F	Dra lösenkortet och tryck på 2+1

*Gäller inte Lane/3000

Terminaler och tillbehör

Varje terminal levereras med följande motsvarande tillbehör:

Desk/3500

- Strömkabel (med MagicBox)
- Integrationskabel
- Kvittorulle
- Lösenkort



Move/3500

- Strömkabel
- Laddare/basstation
- Batteri
- Nätverkskabel (BT)
- Kvittorulle
- Lösenkort



Lane/3000

- Strömkabel (gäller Ethernet- och RS232-anslutningar samt, i vissa fall, USB-anslutningar)
- Integrationskabel
- Lösenkort



Wi-Fi-konfiguration för Move/3500

1. Tryck på F1
2. Dra lösenkortet
3. Välj **Kontrollpanel**
4. Välj **Terminalinställningar**
5. Välj **Kommunikationsmedel**
6. Välj **Wifi**, följt av **Aktivera**
7. Sök igenom nätverk och välj ett tillgängligt nätverk
8. Ange ditt lösenord med uppåt-/nedåtknapparna på terminalen (använd F1 och F4 för att gå åt sidan)
9. Välj OK (grön knapp)

Använda snabbmenyn

1. Tryck på nedåtknapp
2. Välj **Wifi**-inställningen
3. Dra lösenkortet
4. Välj **Terminalinställningar**
5. Välj **Kommunikationsmedel**
6. Välj **Wifi**, följt av **Aktivera**
7. Sök igenom nätverk och välj ett tillgängligt nätverk
8. Ange ditt lösenord med uppåt-/nedåtknapparna på terminalen (använd F1 och F4 för att gå åt sidan)
9. Välj OK (grön knapp)

Resultat: Den nya profilen är nu ansluten. Gå till Statusalternativ för att verifiera att statusen visas som Ansluten.

