

Astudiaeth achos Ailgylchu yn y Gweithle: gweithgynhyrchu

TRB (Grŵp Tokai Rika) Llanelwy

Cefndir

Mae TRB, sy'n rhan o'r cwmni rhyngwladol o Japan, Tokai Rika, yn gweithredu ffatri cydosod cydrannau modurol yn Llanelwy yng Ngogledd Ddwyrain Cymru. Gan gyflogi tua 90 o staff, mae'r cyfleuster yn cyflenwi cydrannau i gynhyrchwyr cerbydau rheng flaen Ewrop, e.e. Toyota.

Deunydd pacio yw'r rhan fwyaf o'r gwastraff a gynhyrchir ar y safle, ac mae ei gwmpas a'i faint yn cael ei bennu gan gwmnïau yn bellach i fyny ac yn bellach i lawr yn y gadwyn gyflenwi.



Darlun: TRB

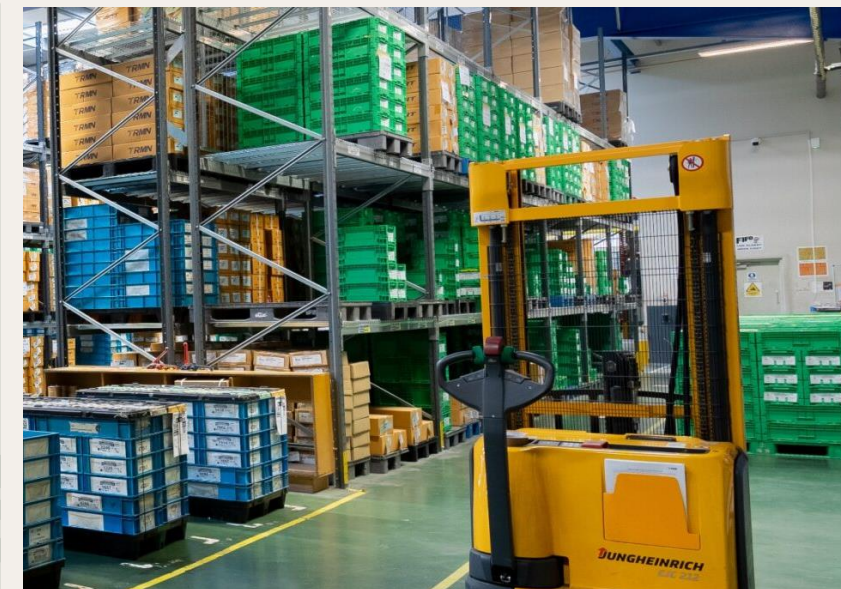
Rhoi ailgylchu yn y gweithle ar waith

Mae gan y safle ffocws rheoleiddio cryf, gydag achrediad ISO14001 a gweithdrefn rheoli gwastraff sefydledig ar waith. Mae arfer da (cylchol) presennol yn cynnwys defnyddio blychau cario aml dro sy'n llifo i fyny ac i lawr y gadwyn gyflenwi sy'n cynnwys cydrannau a chynnyrch terfynol wedi'i gydosod. Mae TRB wedi bod yn gweithio gydag ASH Group ers 2016, gan gwmpasu casglu, ailgylchu a thrin y rhan fwyaf o ffrydiau gwastraff nad ydynt yn beryglus a gynhyrchir ar y safle.

“

Mae ailgylchu yn y gweithle wedi ein galluogi i safoni a gwella'r broses o wahanu deunyddiau ac ailgylchu ar y safle, gan gynnwys ychwanegu gwasanaeth casglu gwastraff bwyd ar wahân.”

Sarah Nicholls, Systemau Ansawdd Rheolwr
Amgylcheddol



Darlun: Warws TRB

Ymateb i'r gyfraith ailgylchu yn y gweithle

Cyn i'r gyfraith ddod i rym, gosododd TRB bosteri mewn ardaloedd cynhyrchu yn hysbysu staff o'r newidiadau. Roedd y rhain yn helpu i gyfleu'r gyfraith newydd, gan atgyfnerthu arferion gwahanu ailgylchu presennol ac egluro pa ddeunyddiau y gellir ac na ellir eu hailgylchu. Diweddarwyd yr holl labeli biniau mewnol, gan fabwysiadu lliwiau ac eiconograffeg WRAP. Lle bynnag y bo modd, mae gorsafoddd biniau'n cael eu gosod mewn modd cyson i helpu gydag adnabyddiaeth ar draws y safle.

Cyflwyno casgliadau gwastraff bwyd ar wahân

Er nad oes ffreutur staff ar y safle, aeth TRB ati i bwysu gwastraff bwyd yn wythnosol yn gynnar yn 2024 i benderfynu a oedd yn bodloni'r trothwy isaf (5kg/wythnos). Er ei fod o dan y trothwy, tua 3kg/wythnos, sefydlwyd casgliad ar wahân (gan ddefnyddio bin 140 litr) oherwydd ystyrir mai dyna'r peth iawn i'w wneud.

Ymgorffori ymddygiadau ailgylchu

Cyflwynwyd fflyd newydd o finiau gan ASH yn gysylltiedig â dechrau'r gyfraith newydd. Defnyddir biniau lliw cyson yn yr ardaloedd allanol gyda chaeadau â chod lliw ar gyfer y ffrydiau unigol yn cael eu gwahanu i'w hailgylchu.



[Darluniau] Bin gwastraff bwyd ar wahân a biniau â chod lliw ar gyfer pob ffrwd ailgylchu

Effaith

Cynhyrchu a rheoli gwastraff

Gan ddefnyddio adroddiadau pwysau ar gyfer yr holl ffrydiau a gesglir, mae TRB yn cynnal traciwr perfformiad ailgylchu fel rhan o System Rheoli Amgylcheddol y safle. Mae lefelau uchel o ailgylchu yn cael eu cyflawni, fel y dangosir yn y tabl hwn.

Mentrau cyfredol

Blwyddyn	Cyfraddau ailgylchu
2022	85%
2023	87%
2024 (targed)	88%

Y tu hwnt i ddefnyddio blychau cario y gellir eu haildefnyddio mewn ardaloedd cynhyrchu, mae mentrau eraill sy'n ymwneud â gwastraff ar y safle yn cynnwys:

- Gweithio gyda phartneriaid yn y gadwyn gyflenwi i sicrhau bod deunydd pacio plastig yn cynnwys o leiaf 30% cynnwys ailgylch a/neu archwilio deunyddiau pacio amgen
- Gweithredu polisi 'dim gwydr' ar y safle
- Gwahanu ffilm blastig i'w hailgylchu. Mae gan ASH lwybrau ailgylchu ar gyfer ffilm blastig lân felly gallant dderbyn y ffrwd hon gan gwsmeriaid dethol.

**Y BUSNES O
AILGYLCHU
CYMRU**

**THE BUSINESS
OF RECYCLING
WALES**



WRAP
CYMRU

Chwaraewch eich rhan mewn ffordd gylchol o fyw

I gael rhagor o wybodaeth a chymorth ar y Gyfraith
Ailgylchu yn y Gweithle, anfonwch e-bost atom
CymruYnAilgylchu@wrap.org.uk

[Y Busnes o Ailgylchu Cymru](#)