

B&C Strips (Rygningskit)

B&C Strips fra BMI Monier er et fiberarmeret letvægts-kit, som primært er beregnet til montering af rygninger, grater og tætning ved skotrender. B&C Strips har nye og forbedrede egenskaber, som vejrbestandighed, fleksibilitet og forenklet montering.



BESKRIVELSE

- B&C Strips kan anvendes til alle typer betontagsten.
- Anvendes til tætning af rygninger, grater og skotrender.
- Beskytter mod indtrængning af fygesne og slagregn.
- Tagfladen skal være rengjort inden påføring.
- Hærdning sker under indvirkning af luftens ilt.
- Produktet monteres således at vand ikke løber direkte på produktet.

MONTAGE, Skotrende

- Produktet placeres på skotrendeblikket som vist på detaljetegning.
- Afdækningsfolien trækkes af stripsene.
- Pres tagstene ned kitmaterialet, så der etableres vedhæftning.
- Den færdige kitoverflade skal være trukket min. 3 cm tilbage fra de afskårne tagstenskanter.

MONTAGE, Rygning

- Produktet monteres således, at det er komprimeret og ligger bag forkanten af rygningsstene.
- Strips monteres vinkelret på tagstenene og afdækningsfolien fjernes.
- Pres den første rygningssten ned over stripsen, så der etableres god vedhæftning mellem rygningssten og kitmateriale.
- Evt. overskydende kitmateriale udjævnes og glittes med en skelske.
- Den glittede kitoverflade skal være vinkelret på tagfladen, og må ikke være uden for rygningsstenenes yderkanter.
- Overlægget mellem rygningsstenene fuges med B&C Mastic.

MONTAGE, Grater (Som ved rygninger)

- Ved taghældninger på 30° og derover anbefales brug af rygningsplanke og rygningsbelag.

B&C Strips arbejdstemperatur: Ca. 20°C

Tekniske informationer

MATERIALE

B&C Strips er fleksibel, stærkt klæbende, fiberarmeret rygningskit af højkokte specialolier og med indhold af polystyrenperler. Produktet må ikke fortyndes.

DIMENSIONER, MM

Længde: 450 mm.

Bredde: Ca. 30 mm.

Højde: Ca. 85 mm.

Forbrug pr. lbm rygning, grat eller skotrende (to sider): Ca. 4,44 stk. B&C Strips - svarer til 1 kasse pr. 2 meter

INDHOLD I PAKKE

- Væg: Ca. 500 g/ltr.
- Strips pr. kasse: 9 stk.
- Vægt pr. kasse: Ca. 5,5 kg
- Kasser pr. palle: 50 stk.
- Vægt pr. palle: 275 kg

FARVER

Sort
Rød
Brun

HÅNDTERING/OPBEVARING

Undgå direkte eksponering over for regn, fugt og UV.

Opbevaringstemperatur: +5° til 40°C

AFFALDSSORTERING

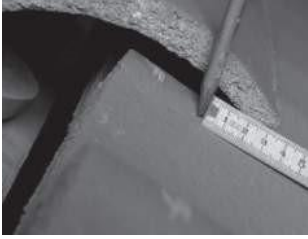
Bortskaffes som Kemikalieaffaldsgruppe: H

REFERENCE

Se montagevejledning og sikkerhedsdatablad på www.bmigroup.com/dk

Der tages forbehold for ændringer.

Rygning:



1. Med rygningssten som skabelon bestemmes stripsenes korrekte placering. Der skal være en afstand på 3,5 cm fra forkant rygningssten til forkant strips. Afstanden måles ved rygningsstens smalle ende.



2. Fjern afdækningsfolien fra stripsene med et vandret træk.



3. Pres den første rygningssten ned over stripsene, så der etableres god vedhæftning mellem rygningssten og kitmateriale. Rygningsstenene må ikke presses helt ned mod tagstenene, og kithøjden over tagstenenes bølgetop skal være mindst 12 mm.



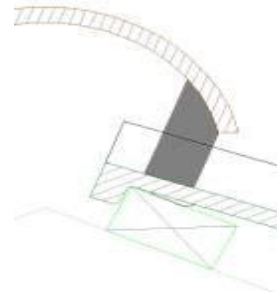
4. Overlægget mellem rygningsstene fuges med B&C Mastic. Rygningssten trykkes på plads, så god vedhæftning opnås.



5. Pres den efterfølgende rygningssten ned over stripsene, så der etableres god vedhæftning mellem rygningssten og kitmateriale.



6. Når alle rygningssten er monteret, kontrolleres det udførte arbejde. Evt. overskydende kitmateriale udjævnes med en skelske. Hvor kitmateriale mangler, fyldes op ved hjælp af skelske, og overfladen glittes.



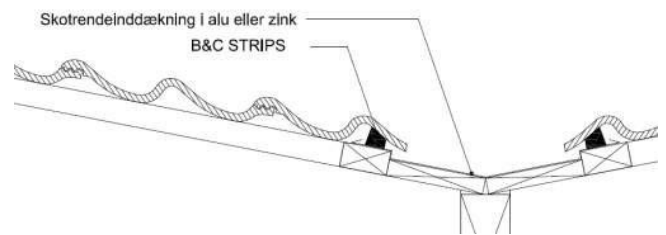
7. Den glittede kitoverflade skal være vinkelret på tagfladen, og den skal være tilbagetrukket fra rygningsstenens forkant.

Grater:



For at bestemme stripsenes korrekte placering ved grater, benyttes en rygningssten som skabelon. Der skal være en afstand på 1 cm fra forkant af rygningsstenen til forkant af strips. Afstanden udmåles ved rygningsstenens smalle ende (se foto). Montering foregår som ved montering af rygningssten. Ved taghældning på 30° og derover, anbefales brug af rygningsplanke og rygningsbeslag.

Skotrende:



Stripsene placeres opløftet på inddækningen, som vist på skitsen. Tryk stripsene ned mod underlaget. Afdækningsfolien trækkes af stripsene. Pres tagstenene ned i kitmateriale, så der etableres vedhæftning. Den færdige kitoverflade skal være trukket mindst 3 cm tilbage, fra de afskårne tagstenskanter.

Værktøj

Spartelske, skelske o.lig. rengøres med mineralisk olie.