

Edelstahlsystemteile

Entwässerung und Entlüftung
auf höchstem Niveau.





Sind so gut, wie sie aussehen: Edelstahlsystemteile

Damit Flachdächer noch sicherer, belastbarer und haltbarer werden, entwickeln wir unser Sortiment stetig weiter. Zur Entwässerung und Lüftung von Flachdächern sowie flachgeneigten Dächern haben wir eine glänzende Lösung konstruiert: Systemkomponenten aus Edelstahl und Zubehör, die sowohl mit Bitumen- als auch mit Kunststoffbahnen zu verarbeiten sind. Die Edelstahlteile sind enorm hochwertig und überzeugen vor allem durch ihre Haltbarkeit: Das Material eignet sich nach AISI 316 für höchste Anforderungen.

Mit den Lüftungs- und Entwässerungselementen aus Edelstahl bieten wir Ihnen normen- und fachregelkonforme Systemlösungen, die Sicherheit und Kompatibilität gewährleisten. Auch hier können Sie wieder darauf vertrauen, dass alle Komponenten und Anschlüsse perfekt aufeinander abgestimmt sind – eben ein System aus einer Hand. Für ein Flachdach in Spitzenqualität.

Höchste Haltbarkeit für höchste Ansprüche

Was für die Abdichtung gilt, gilt ebenso für alle Komponenten auf dem Flachdach: Regengüsse, extreme Hitze und Kälte dürfen ihnen nichts anhaben. Die Systemkomponenten aus Edelstahl eignen sich für den Einsatz auf Bitumen- und Kunststoffdächern – dank passender BMI Manschetten aus perfekt aufeinander

abgestimmten Materialien. Mit den Lüftungs- und Entwässerungselementen aus Edelstahl wird jedes Dach in puncto Langlebigkeit und Funktionalität glänzen. Und selbstverständlich hervorragende Ablauf- und Lüftungswerte erzielen.

Be- und Entlüftung von Dachräumen

Die Einsatzmöglichkeiten von Dachraum-Lüftungselementen sind vielfältig:

- Sie nehmen die Technik zur Feuchtemessung auf und ermöglichen die sichere Durchführung von Leitungen aller Art.
- Sie unterstützen die Trocknung im Sanierungsfall und helfen dabei, die bauphysikalischen Eigenschaften einzelner Bauteilschichten innerhalb des Dachaufbaus wiederherzustellen.

Be- und Entlüftung von Wohnräumen

Die Be- und Entlüftung in den Wohnräumen sorgt für ein besseres Raumklima:

- Die kontinuierliche Luftzirkulation führt unangenehme Gerüche in Bad und Küche ab.
- Sie gleicht zu hohe Innenraum-Luftfeuchte aus.
- Die Belüftungskomponente eignet sich zur motorischen und statischen Be- und Entlüftung von Wohnräumen, aber auch von Schmutzwasser- und Kanal-Leitungen.
- Die Lüftungskomponente reduziert die Geräuschentwicklung innerhalb des Leitungssystems.



Entwässerung von Dach, Attika und Balkon

Um das Dach langfristig vor Schäden zu schützen, ist gerade in unseren Breitengraden eine leistungsstarke Entwässerung wichtig:

- Die Entwässerungskomponente verhindert Schäden durch eine übermäßig funktionale und statische Belastung aufgrund von stehenden Wassermengen.
- Sie schützt vor biologischen Auswirkungen, wie z. B. Algenbildung.

Um dies sicherzustellen, müssen grundlegende Faktoren beachtet werden:

- Eine auf die jeweilige bauliche Situation abgestimmte Entwässerungsberechnung ist unabdingbar.
- Lokale Niederschlagsmengen und konstruktive Aspekte des Gebäudes müssen berücksichtigt werden.



SICHERHEIT IM SYSTEM – BEISPIELHAFTER DACHAUFBAU MIT DEM POWER-KIESFANG N



Oberlage

Top Duo dolomitgrau

Zwischenlage

Villaself E-4 SK-SI

Dämmung

Villas Thermazone EPS W30

Dampfsperre

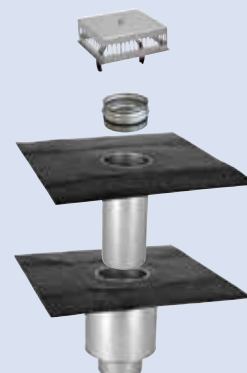
Alu-Villatherm

Voranstrich

Pormex Rapid Plus

VERLEGESCHRITTE

- Einbau des Grundelementes
- Verlegung der Dampfsperre und der Dämmung
- Einbau des Aufstock-/Ablaufelementes
- Verlegung der Abdichtungslagen
- Montage des Anstaurings und Power-Kiesfang N, für die Verwendung des Elementes als Notentwässerung



Knallharte Argumente für Edelstahl

GRÖSSTMÖGLICHE SICHERHEIT BEI HÖCHSTEN ANFORDERUNGEN

Edelstahlssystemteile bieten besonders unter extremen Wetterbedingungen effektive Höchstleistung bei Entwässerung und Lüftung. Das bedeutet:

- Langlebigkeit und zuverlässige Leistung, auch bei niedrigen Temperaturen.
- Hohe Beständigkeit gegen Korrosionen.

Das schafft Schutz und Sicherheit.

Insbesondere vor Wasserschäden, die durch Notentwässerungen verhindert werden. Vor allem Premium-Systemteile aus Edelstahl verfügen über überdurchschnittliche Ablaufleistungen und sind so eine unverzichtbare Ergänzung zu der Standardentwässerung.



EINFACHE UND HOHE ANPASSUNGSFÄHIGKEIT

Die **Edelstahlssystemteile** vertragen sich mit allen im Gewerk Bau vorkommenden Metallen. Dadurch entfällt eine normalerweise notwendige Materialtrennung der Metalle, z. B. Zink zu Kupfer. Nahezu alle Anwendungen und Einbausituationen sind so zu bewältigen, ob im Neubau oder bei der Sanierung.

Ihre Pluspunkte:

- Sie gewährleisten einen unkomplizierten Einbau, auch bei Nachrüstung.
- Sie ermöglichen eine materialhomogene Anschlusstechnik.
- Sie bieten viel Gestaltungsraum durch eine ansprechende Optik bei sichtbaren Bauteilkomponenten.

GEFAHR DER KONTAKTKORROSION ■

Werkstoff	Aluminium	bandverzinkt	Edelstahl	Titanzink	Kupfer	Messing
Aluminium	—	—	—	—	■	■
bandverzinkt	—	—	—	—	■	■
Edelstahl	—	—	—	—	—	—
Titanzink	—	—	—	—	■	■
Kupfer	■	■	—	■	—	—
Messing	■	■	—	■	—	—



Hinweis:

Nach ÖNORM B2501 sind bei Notentwässerung unter anderem folgende Punkte zu beachten:

- Die Anzahl der Entwässerungen und Notentwässerungen, basierend auf der standortbezogenen Regenspender, muss berechnet werden.
- Bei Dächern oder Terrasse mit nach innen abgeleiteter Entwässerung muss mindestens eine für die Summe aller Teilflächen dimensionierte Notentwässerung vorgesehen werden.
- Die Notentwässerung darf nicht an die Hauptentwässerung angeschlossen werden.



DIE WICHTIGSTEN VORTEILE FÜR SIE AUF EINEN BLICK:

- Edelstahl nach AISI 316 für höchste Anforderungen – nicht rostend
- Herausragende Ablauf- und Lüftungswerte
- Aus hochwertigem Edelstahl, daher nicht brennbar
- Schnelle Verarbeitung durch Original Bahnenflansche
- Perfekt abgestimmt auf die jeweiligen BMI Flachdachsysteme durch materialhomogene Anschlusstechnik
- Chemikalienbeständig
- Bauart geprüft und überwacht durch den TÜV Rheinland



Unsere Edelstahl- systemteile in der Übersicht

1. Be- und Entlüftungselemente
2. Entwässerungselemente
3. Ersatz- und Zubehörteile

1. Be- und Entlüftungselemente

Für optimales Klima und gute Luft

Grundelement

mit Lippendichtung, äußerer Wärmedämmung und Edelstahlmantelung.
Mit dem passenden Lüfterelement kombinierbar.

	DN 75	DN 110	DN 125
BMI Bitumenmanschette Materialstärke: 1,0 mm Rohrlänge: 280mm Außen- Ø ohne / mit Ummantelung (mm): 75 / 138, 110 / 178, 125 / 199			
Mit Edelstahlflansch ohne Anschlussmanschette Materialstärke: 1,0 mm Rohrlänge: 280mm Außen- Ø ohne / mit Ummantelung (mm): 75 / 138, 110 / 178, 125 / 199			

Lüfterelement

mit Rohr über und unter Edelstahl-Verbundblechflansch, mit abnehmbarer Edelstahlhaube.

	DN 75	DN 110	DN 125
BMI Bitumenmanschette Materialstärke: 1,0 mm Rohrlänge: ober-/ unterhalb Flansch 300 mm Mit passendem Grundelement DN 75 / DN 110 / DN 125 kombinierbar			
BMI Kunststoffmanschette Wolfin M / EverGuard grau Materialstärke: 1,0 mm Rohrlänge: ober-/ unterhalb Flansch 300 mm Mit passendem Grundelement DN 75 / DN 110 / DN 125 kombinierbar			

Sanierungs-Lüfterelement für ein-/zweiteilige Ausführung

mit Rohr über und unter Edelstahl-Verbundblechflansch, mit Rollring und abnehmbarer Edelstahlhaube.

	DN 75	DN 110
BMI Bitumenmanschette Materialstärke: 1,0 mm Rohrlänge: ober-/ unterhalb Flansch 300 mm Außen-Ø (mm): 63, 90		
BMI Kunststoffmanschette Wolfin M / EverGuard grau Materialstärke: 1,0 mm Rohrlänge: ober-/ unterhalb Flansch 300 mm Außen-Ø (mm): 63, 90		

2. Entwässerungselemente

Zuverlässig dicht

Grundelement

mit Lippendichtung, äußerer Wärmedämmung und Edelstahlmantelung.
Mit dem passenden Aufstock-/Ablaufelement für Entwässerung kombinierbar.

	DN 75	DN 110	DN 125
BMI Bitumenmanschette Materialstärke: 1,0 mm Rohrlänge: 280mm Außen- Ø ohne / mit Ummantelung (mm): 75 / 138, 110 / 178, 125 / 199			
Mit Edelstahlflansch ohne Anschlussmanschette Materialstärke: 1,0 mm Rohrlänge: 280mm Außen- Ø ohne / mit Ummantelung (mm): 75 / 138, 110 / 178, 125 / 199			

Aufstockelement

Inkl. Laubfang. Kombinierbar auch mit Kiesfang.

	DN 75	DN 110	DN 125
BMI Bitumenmanschette Materialstärke: 1,0 mm Rohrlänge: 300 mm Außen-Ø (mm): 75, 110, 125			
BMI Kunststoffmanschette Wolfin M / EverGuard grau Materialstärke: 1,0 mm Rohrlänge: 300 mm Außen- Ø (mm): 75, 110, 125			

Sanierungselement

Inkl. Laubfang und Rollring. Kombinierbar auch mit Kiesfang.

	DN 75	DN 110	DN 125	DN 160
BMI Bitumenmanschette Materialstärke: 1,0 mm Rohrlänge: 300 mm Außen-Ø (mm): 63, 90, 110, 145				
BMI Kunststoffmanschette Wolfin M / EverGuard grau Materialstärke: 1,0 mm Rohrlänge: 300 mm Außen-Ø (mm): 63, 90, 110, 145				

2. Entwässerungselemente

Dachablauf abgewinkelt, Anschlussrohr eckig

Extra flache Einbaugeometrie mit rechteckigem Anschlussrohr zur Ausführung bei niedrigen Dämmstoffdicken.

Zur waagerechten Montage durch Bauteile/Attiken und bei Kaskadenentwässerung. Kombinierbar mit Kiesfang-/Notentwässerungs-Set für Power-Attikaablauf, s. Zubehör

Power-Attikaablauf

Rohrlänge 1.300 mm

BMI Bitumenmanschette

Materialstärke: 1,5 mm
Abmessung 160 x 60 mm



BMI Kunststoffmanschette

Wolfin M / EverGuard grau
Materialstärke: 1,5 mm
Abmessung 160 x 60 mm



Dachablauf abgewinkelt, Anschlussrohr rund*

Inkl. Laubfang. Kombinierbar mit zahlreichen Artikeln aus dem Bereich Zubehör; weiterhin als Nennweite DN 110

in Kombination mit Anstaurung und Kiesfang zur Notentwässerungseinheit erweiterbar/umrüstbar.

DN 50

DN 75

DN 110

BMI Bitumenmanschette

Materialstärke: 1,0 mm
Rohrlänge: 570 mm



BMI Kunststoffmanschette

Wolfin M / EverGuard grau
Materialstärke: 1,0 mm
Rohrlänge: 570 mm



Wasserspeier mit Anschlussrohr rund

Kann durch Abkanten an bauliche Gegebenheiten angepasst werden.

DN 50

DN 75

DN 110

BMI Bitumenmanschette

Materialstärke: 1,0 mm
Rohrlänge: 600 mm



BMI Kunststoffmanschette

Wolfin M / EverGuard grau
Materialstärke: 1,0 mm
Rohrlänge: 600 mm



Wasserspeier mit Anschlussrohr eckig

Kann durch Abkanten an bauliche Gegebenheiten angepasst werden.

160 x 60 mm

300 x 100 mm

BMI Bitumenmanschette

Materialstärke: 1,0 mm
Rohrlänge: 600 mm



*DN 110 ist in Verbindung mit dem Anstaurung und Power-Kiesfang N auch für die Notentwässerung einsetzbar.

Wir bieten Ihnen noch mehr

Kiesfang-/ Anstaukomponenten

Kiesfang

Zur Steigerung der Ablaufleistung bei Entwässerungselementen.
Passend für alle Aufstock-/Ablauf- und Sanierungselemente und Dachabläufe abgewinkelt.
Ermöglicht eine deutlich erhöhte Entwässerungsleistung der Artikel als unter Verwendung von Standard-Kies-/Laubfang-Varianten.

- Materialstärke: 0,8 mm
- Bauteilhöhe: 38 mm
- Länge x Breite: 195 x 195 mm



Kiesfang N

Mit erhöhter Ablaufleistung für Entwässerungselemente in Kombination mit Anstaurung als Notentwässerungseinheit.
Passend für das jeweilige Aufstock-/Ablauf-/Sanierungselement und Dachablauf abgewinkelt DN 110 zur Erweiterung/Umrüstung der Artikel auf ein Notentwässerungssystem.

- Materialstärke: 0,8 mm
- Bauteilhöhe: 72 mm
- Länge x Breite: 195 x 195 mm



Anstaurung

Mit variabler Anstauhöhe für Entwässerungselemente in Kombination mit Kiesfang N als Notentwässerungseinheit.
Passend für das jeweilige Aufstock-/Ablauf-/Sanierungselement und Dachablauf abgewinkelt DN 110 zur Erweiterung/Umrüstung der Artikel auf ein Notentwässerungssystem.

- Anstauhöhe: 25 bzw. 35 mm
- Varianten: verfügbar in DN 110 (Ø 90, 100 mm) / DN 125



Kiesfang für Power-Attikaablauf mit erhöhter Ablaufleistung

Passend für Power-Attikaablauf.

- Materialstärke: 0,8 mm
- Bauteilhöhe: 38 mm
- Länge x Breite: 245 x 245 mm



Notentwässerungs-Set für Power Attikaablauf

Zur einfachen Erweiterung/Umrüstung des Power-Attikaablaufes in ein Notentwässerungssystem.
Mit variabler Anstauhöhe und erhöhter Ablaufleistung.
Set bestehend aus:

Power-Attikaablauf-Anstaurung

- Ø 200 mm
- Anstauhöhe: 25 bzw. 35 mm

Power-Attikaablauf-Kiesfang N

- Materialstärke: 0,8 mm
- Bauteilhöhe: 72 mm
- Abmessung: 245 x 245 mm



3. Ersatz- und Zubehörteile

Rohrleitungssysteme und Zubehör

Verlängerungsrohre Edelstahl

Inkl. Dichtring

- Materialstärke: 0,8 mm
- Rohrlänge = 300 mm
- Varianten: verfügbar in DN 63, DN 75, DN 90, DN 110, DN 125



Reduzierrohr Edelstahl

Reduzierrohr aus Edelstahl mit Dichtring zum Übergang von Rohrdurchmessern DN 110 auf Fallrohrleitungen 100 mm.

- Materialstärke: 0,8 mm
- Rohrlänge: 300 mm
- Varianten: verfügbar in DN 110 (Ø 98 / 110mm)



Winkelrohr Edelstahl

Winkelrohr Edelstahl 90°. Übergangsstück an Bauteilversprüngen zum Anschluss an Fallrohrleitungen in der passenden Nennweite.

- Materialstärke: 0,8 mm
- Varianten: verfügbar in 155 x 193 mm (Ø 50 mm) / 180 x 193 mm (Ø 75 mm) / 215 x 193 mm (Ø 110 mm)



Übergangsstück aus Edelstahl

Zum Anschluss von eckigen Anschlussrohren 160x60 mm an runde Fallrohrleitungen. Passend für Power-Attikaablauf und Wasserspeier eckig mit Anschlussrohr 160 x 60 mm. Inklusive Lamellendichtung.

- Materialstärke: 1,0 mm
- Abmessung: 160 x 60 mm (Ø 110 mm)

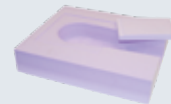


Anschlusslösungen/ Einbauhilfen für Dämm- und Dampfsperrebenen

XPS-Dämmelement für Power-Attikaablauf

Speziell abgestimmte Fräsungen ermöglichen einen passgenauen und zeitsparenden Einbau des Power-Attikaablaufes in die bestehende Flächendämmung und gewährleisten die bauphysikalischen Eigenschaften des Dachaufbaus.

- Abmessung: 600 x 500 x 120 mm (L x B x D)
- Extrudiertes Polystyrol (XPS): WLG 0,36



Dampfsperrmanschette Butyl für Anschlussrohre rund

EPDM Durchführung mit Aluminium-Manschette und bitumenverträglichem Butyl. Zweiseitig verwendbar für bitumenhaltige/synthetische Dampfsperrvarianten, einseitig selbstklebend. Zum fachgerechten Anschluss von Rohrleitungssystemen an die Dampfsperrebene.

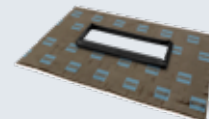
- Abmessung Klebeflansch: 400 x 400 mm
- Innenmaß: DN 75 / DN 110



Dampfsperrmanschette Butyl für Anschlussrohr eckig 160 x 60 mm

EPDM Durchführung mit Aluminium-Manschette und bitumenverträglichem Butyl. Zweiseitig verwendbar für bitumenhaltige/synthetische Dampfsperrvarianten, einseitig selbstklebend. Zum fachgerechten Anschluss von Rohrleitungssystemen an die Dampfsperrebene.

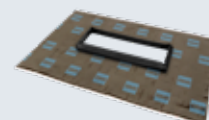
- Abmessung Klebeflansch: 350 x 350 mm
- Innenmaß: 160 x 60 mm



Dampfsperrmanschette Butyl für Anschlussrohr eckig 300 x 100 mm

EPDM Durchführung mit Aluminium-Manschette und bitumenverträglichem Butyl. Zweiseitig verwendbar für bitumenhaltige/synthetische Dampfsperrvarianten, einseitig selbstklebend. Zum fachgerechten Anschluss von Rohrleitungssystemen an die Dampfsperrebene.

- Abmessung Klebeflansch: 580 x 380mm
- Innenmaß: 300 x 100 mm





Edelstahlsystemteile – Entwässerung und Entlüftung auf höchstem Niveau

VILLAS

T +43 (0) 2757 4010-0

E office.austria@bmigroup.com

BMI Austria GmbH

Hauptverwaltung

Bramacstraße 9

A-3380 Pöchlarn

bmigroup.com/at

Hersteller-Verarbeitungsvorschriften
© Copyright BMI Austria GmbH
Technische Änderungen vorbehalten
Satz- und Druckfehler vorbehalten
Stand Dezember 2023
01/2024, ersetzt Ausgabe 2022
Bei allen Abbildungen handelt es sich
um Symbolfotos.