

EverGuard

Mit Sicherheit neue Maßstäbe setzen





EverGuard TPO – die Systemabdichtung in BMI Qualität

SO INDIVIDUELL WIE IHR GEBÄUDE

Gebäude müssen hinsichtlich Funktionalität, Zukunftsfähigkeit, Energetik und Wirtschaftlichkeit heute mehr denn je hohe Anforderungen erfüllen. Als einer von Europas führenden Herstellern hochwertiger Kunststoff-Dach- und -Dichtungsbahnen begrenzt die BMI Group seit jeher den Aufwand für Verarbeiter, minimiert Risiken für Bauherren und Eigentümer, schützt Gebäude aller Art umfassend vor unterschiedlichen Umwelteinflüssen und sichert so ihren Werterhalt.

Kurzum: Wer sich auf Abdichtungslösungen von BMI verlässt, entscheidet sich automatisch für dauerhaft dichte Flachdächer, langfristige Investitionssicherheit und professionelle Unterstützung in jeder Projektphase.

EVERGUARD TPO: WELTWEIT EINE GRÖSSE

Bei jedem Gebäude ist eines immer gleich: der Kampf gegen Wind und Wetter – und damit verbunden das Ziel, Bauwerke möglichst langfristig zu schützen. Besonders kosteneffizient, effektiv und zuverlässig geht das mit den EverGuard TPO Dachbahnen.

EverGuard TPO basiert auf einer exklusiven Kunststoff-Rezeptur aus thermoplastischem, flexiblem Polyolefin (FPO) auf Basis von Polypropylen (PP). Die Bahnen sind mittig mit einer Polyesterverstärkung ausgestattet. EverGuard TPO ist seit über 15 Jahren auf vielen Millionen Quadratmetern Dachfläche erfolgreich im Einsatz.

- BMI EverGuard steht für hochverlässliche Flachdachaufbauten
- EverGuard TPO ist systemgeprüft und langzeitbewährt
- EverGuard TPO ist darauf ausgelegt, hohen witterungsbedingten und mechanischen Beanspruchungen zu widerstehen
- EverGuard TPO ist frei von Halogenen, Bioziden und Weichmachern
- EverGuard TPO bietet insbesondere für Industriedächer und Großflächen besonders wirtschaftliche und effiziente Lösungen
- EverGuard TPO ist verarbeitungsfreundlich und überzeugt durch eine außerordentlich gute Verschweißbarkeit im Vergleich zu herkömmlichen FPO-Bahnen



EverGuard TPO eignet sich optimal
für Industriedächer und Großflächen

Immer hochfunktional: Die Vorteile von EverGuard TPO

BMI EverGuard vereint zahlreiche optimal aufeinander abgestimmte Produkt-, Verarbeitungs- und Systemvorteile in einer Lösung. Zusätzlich genießen Sie die gesamte BMI Kompetenz mit vielen Services – von der Unterstützung bei Ausschreibungen über Detailplanungen und -zeichnungen bis hin zur persönlichen Baustellenbetreuung.

IMMER ZUVERLÄSSIG

- Enorm strapazierfähig und hochrobust
- Extra formstabil dank mittiger Verstärkung mit Querverstrebungen
- Exzellente Windsogsicherheit
- Ozon- und UV-stabil

IMMER FLEXIBEL

- Für Neubau und Sanierung
- Dämmstoffneutral
- Bitumenverträglich
- Kältebeständig

IMMER VERLEGEFREUNDLICH

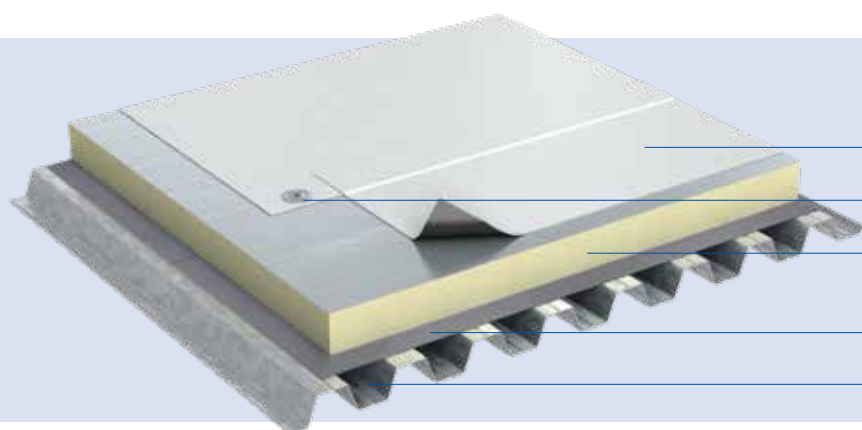
- Zwei Verlegarten: mechanisch befestigt oder lose verlegt unter Auflast
- Sicher und schnell heißluftverschweißbar

IMMER NACHHALTIG

- Weichmacherfrei
- Keine halogenierten Brandschutzmittel
- Frei von toxischen Schwermetallen
- Umweltfreundlich recycelbar

IMMER KOMPLETT

- Systembahnen – von der Dampfsperre über Brandschutzlagen bis hin zu Bahnen für Wartungswege
- BMI EverGuard Systemzubehör – von Innen- und Außenecken über Verbundbleche bis zu Klebstoffen
- **Thermazone** Flachdachdämmung nach Wahl: PIR, Steinwolle oder EPS
- **Drill-Tec** Befestigersortiment – für optimale Windsogsicherung. Nutzen Sie unseren Berechnungsservice
- **PerformaDrain/Vent:** Kunststoff-Entwässerungs- und Lüfterelemente
- Lüftungs- und Entwässerungselemente aus Edelstahl



MECHANISCH BEFESTIGTER AUFBAU

- EverGuard TPO, mechanisch befestigt
- Drill-Tec Flachdachbefestiger
- Thermazone Steinwolle, lagesicher fixiert z. B. mit BMI Drill-Tec
- Vedagard Safety Blank
- Trapezblech



LIEFERPROGRAMM EVERGUARD TPO BAHNEN, HELLGRAU

	Dicke (mm)	Breite (mm)	Länge (m)	Fläche m²/Rolle
EverGuard TPO	1,8	1.000	20	20,00
EverGuard TPO	1,8	1.520	20	30,40
EverGuard TPO	2,0	1.000	20	20,00
EverGuard TPO	2,0	1.520	20	30,40

ZERTIFIZIERTE LEISTUNG FÜR EINE VIELZAHL VON ANWENDUNGEN

BMI EverGuard ist mit seiner Schutzfunktion optimal für eine Vielzahl von Unternehmen, Gebäuden und Dacharten geeignet. Die Zertifizierungen und Zulassungen decken die anspruchsvollsten Kundenanforderungen ab – eine flexible und schnell installierte Lösung, die hohe Beständigkeit gewährleistet.



Technische Informationen zum EverGuard TPO Produktprogramm, Verlegeanleitungen und Leistungserklärungen finden Sie im Download-Bereich auf www.bmigroup.com/at

EverGuard

Bahnenzubehör

DER SCHLÜSSEL ZUR PERFEKTEN ABDICHTUNG

Eine perfekte Flachdachabdichtung setzt optimal aufeinander abgestimmte Systemkomponenten voraus. Passend zu den EverGuard TPO Dachbahnen lässt sich mit den passenden Werkzeugen, materialidentischen Formteilen für z. B. Ecken und Durchführungen und natürlich den Hilfsstoffen zur Nahtreinigung konsequent mehr Sicherheit einbauen.

Neben der handwerklichen Möglichkeit der Ausbildung von Detailpunkten, stehen im EverGuard TPO Bahnen-system fertige Innen- und Außenecken zur Verfügung. Diese vereinfachen nicht nur die Verlegung am Objekt und sparen so Zeit und Kosten, sondern bieten auch eine wesentlich höhere Verarbeitungssicherheit. Die Blitzschutz- und Rohreinfassung als Systemteil bietet sich ideal zum Abdichten von Durchdringungen mit geringem Durchmesser an.



EVERGUARD DETAILBAHN – HOMOGENE BAHN ZUR DETAILAUSFÜHRUNG, HELLGRAU

Bahn	Dicke mm	Breite mm	Länge m	Fläche m ²
EverGuard Detailbahn	1,5	600	15,24	9,14

FORMTEILE AUS EVERGUARD BAHNENMATERIAL

Innenecken

hellgrau



Außenecken

hellgrau



Universallecke

hellgrau



Blitzschutzumfassung

inkl. Schlauchklemme und Schrumpfschlauch
Ø innen: 20 mm
Rohrlänge: 235 mm



Rohreinfassungen

inkl. Schrumpfschlauch
Ø innen: 10 mm, 50 mm, 100 mm



Vedaseal Reinigungsverdünnung

für die Reinigung von
EverGuard Bahnen
und Formteilen
Gebindegröße: 1 l



Vedafix LRB verzinkt

Befestigungsschiene
für die sichere Kehlfixierung



Rundschnur TPO

als Klemmsicherung
hinter Befestigungsschienen



Klebstoffe

für die Anschlussverklebung
stehen Ihnen sprüh- und streichbare
Kontaktklebstoffe zur Verfügung,
z.B. das Teroson AD Adhesive Spray
oder der EverGuard Kontaktklebstoff



EVERGUARD NAHTFÜGETECHNIK

Heißluftverschweißung von Hand



Flächennähte können mittels Heißluft (Hand-
gerät oder Automat) verschweißt werden.
Im Detailbereich wird generell mit Heißluft
geschweißt, z. B. Innen- und Außenecken,
T-Stöße oder Rohreinfassungen.

Heißluftverschweißung mit Automat



Lange Bahnennähte werden mit dem Schweiß-
automaten besonders gleichmäßig, sicher und
rationell verschlossen.

Nahtkontrolle



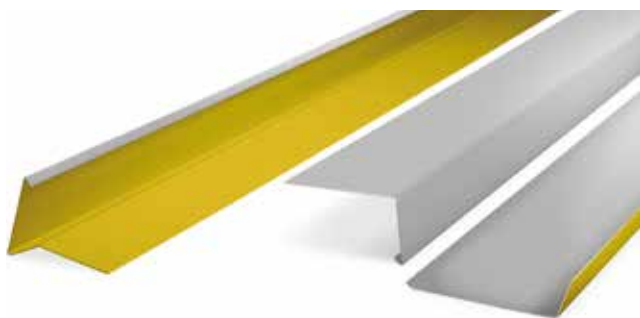
Nahtkontrolle mit Prüfnadel.

EverGuard Verbundbleche

EverGuard Verbundbleche bestehen aus 0,6 mm dicken, beidseitig sendzimirverzinkten (275 g/m²) Stahlblechen, auf die in einem aufwändigen Verfahren eine 0,8 mm dicke EverGuard-Folie in hellgrau aufkaschiert wird.

Die Unterseite der EverGuard Verbundbleche ist zusätzlich mit einer farbigen, auflackierten Schutzschicht versehen.

Details zur Verarbeitung der EverGuard Verbundbleche können der EverGuard TPO Verlegeanleitung entnommen werden.



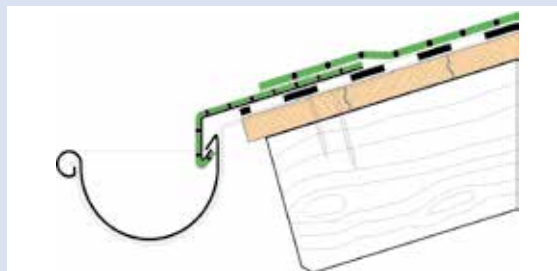
Ausbildung eines Verbundblechstoßes

LIEFERPROGRAMM EVERGUARD VERBUNDBLECHE

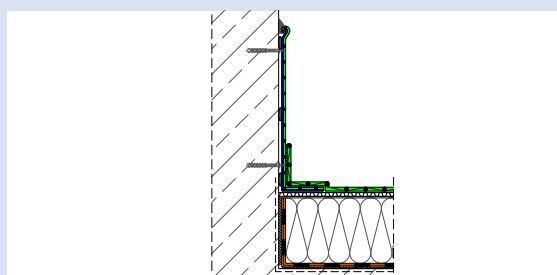
	Breite (mm)	Länge (m)	Fläche m ²
EverGuard Verbundblechtafel hellgrau	1.000	2 m	2 m ²
EverGuard Verbundblechrolle hellgrau	1.000	30 m	30 m ²

DIE WICHTIGSTEN ANWENDUNGSBEREICHE

Traufprofile



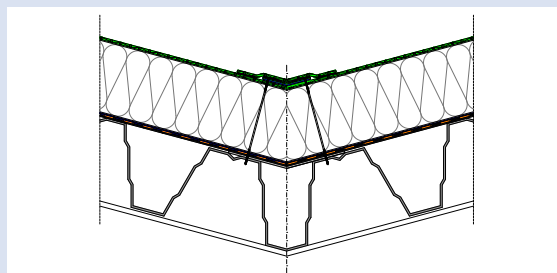
Aufgehende Bauteile, Wandanschlussprofil



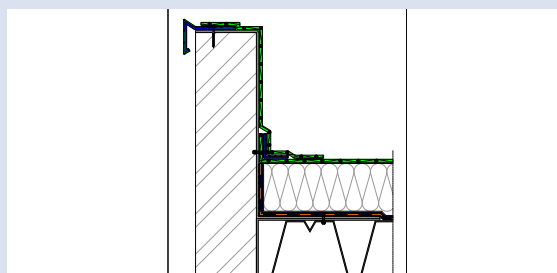
Lichtkuppeln, Lichtbänder



Befestigungen in Dachtiefpunkten

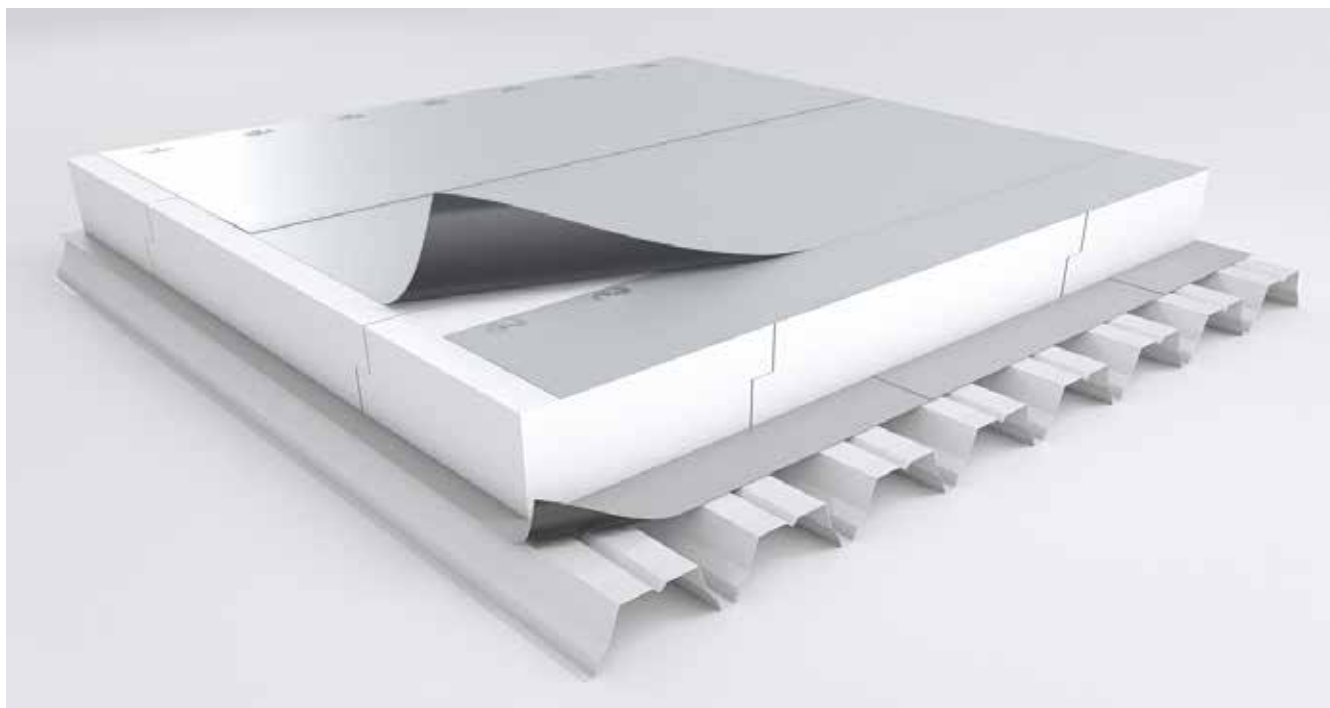


Kehlfixierungen und Attika-Profile



Komplette Dachsysteme

DIE RICHTIGE ENTSCHEIDUNG IN JEDER LAGE



Unsere Systembahnen und -komponenten bieten Ihnen zusammen mit den EverGuard TPO Dachbahnen ein komplettes Flachdachsystem – aus einer Hand. Unsere Lösungen sind bis ins Details durchdacht und passen perfekt zusammen – für Sie bedeutet das mehr Komfort und mehr Sicherheit.

Für die Lüftung und Entwässerung bieten wir Ihnen ein umfangreiches Sortiment mit den PerformaDrain- bzw. PerformaVent-Elementen.



Die **Systembahnen** umfassen Dampfsperren, Trenn- und Schutzlagen (siehe gültige BMI Preisliste). Unsere **Thermazone Dämmstoffe** sind vielseitig einsetzbar und optimal auf unsere Abdichtungslösungen abgestimmt – egal, ob PIR, Steinwolle oder EPS. Darüber hinaus sorgen die **Drill-Tec Befestiger** oder **Klebstoffe für die Anschlussverklebung** für die Lagesicherheit gegen Windsog. Sie erhalten darunter und darüber BMI Qualität.

EverGuard-Dächer können auch mit unseren Villas Gründach-Systemen und unseren Bramac Photovoltaik-Systemen kombiniert werden.



FM Approval mit BMI Service

MASSGEBEND IN DER ZERTIFIZIERUNG DURCH DRITTANBIETER



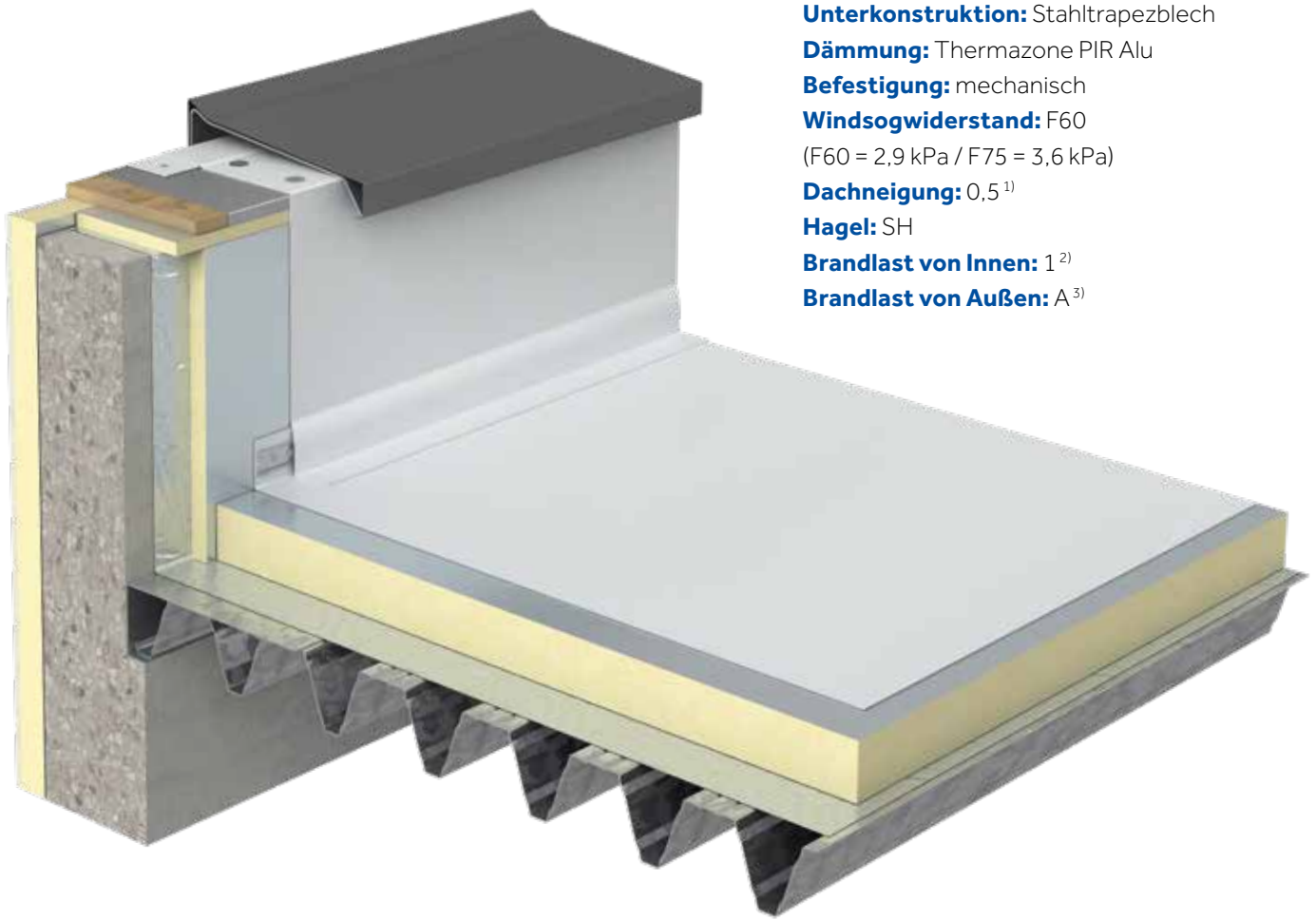
Die Philosophie hinter FM Approvals ist es, mit hohen Standards in der Zertifizierung und der Prüfung zur Schadensprävention mehr Schäden zu verhindern. Diese Geschäftseinheit setzt Maßstäbe in Exzellenz und zertifiziert Produkte und Services für Unternehmen weltweit. „FM APPROVED“ ist ein Prüfzeichen für Produkte und Serviceleistungen, hier werden die strengen Produktprüfungs- und Zertifizierungsnormen von FM Global zur Schadenprävention eingehalten. Im Approval Guide www.approvalguide.com finden Sie alle Approved-Produkte aufgelistet. Approved-Produkte für den Bereich Bedachung finden Sie in RoofNav unter www.roofnav.com.

Auch bei BMI sind wir vom Mehrwert kompletter Dachsysteme überzeugt und bieten Ihnen das gesamte Dach aus einer Hand – über sämtliche Schichten mit optimaler



Beratung. Das gilt auch für FM Approvals, bei denen wir Ihnen mit der EverGuard TPO Dachbahn, den Drill-Tec Flachdachbefestigern und Thermazone PIR Dämmung das gesamte Dach anbieten können. Sie finden alle zertifizierten Produkte und Aufbauten im RoofNavigator von FM Global. Die technische Werte basieren dabei auf den spezifischen Testaufbauten von FM Global.

Beispiel für einen BMI FM Approved- Dachaufbau



Aufbau-Nr. 442665-0-0

Dachbahn: EverGuard TPO

Unterkonstruktion: Stahltrapezblech

Dämmung: Thermazone PIR Alu

Befestigung: mechanisch

Windsogwiderstand: F60

(F60 = 2,9 kPa / F75 = 3,6 kPa)

Dachneigung: 0,5¹⁾

Hagel: SH

Brandlast von Innen: 1²⁾

Brandlast von Außen: A³⁾

¹⁾ 0,5 = 4,165 % / 1 = 8,33 % / 2 = 16,66 %

²⁾ 1 = niedrige Brandlast umgerechnet in Liter Benzin, 2 = sich selbst ausbreitendes Feuer

³⁾ A, B oder C, je nach Brandlänge im Test. A am besten.

EverGuard TPO - Schutz auf höchster Ebene

VILLAS

T +43 (0) 2757 4010-0

E office.austria@bmigroup.com

BMI Austria GmbH

Hauptverwaltung

Bramacstraße 9

A-3380 Pöchlarn

bmigroup.com/at

Hersteller-Verarbeitungsvorschriften
© Copyright BMI Austria GmbH
Technische Änderungen vorbehalten
Satz- und Druckfehler vorbehalten
Stand Dezember 2023
01/2024, ersetzt alle vorherigen Ausgaben
Bei allen Abbildungen handelt es sich
um Symbolfotos.