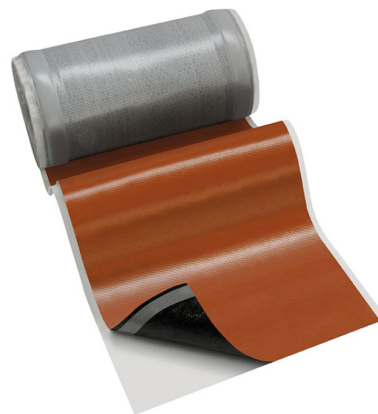


Wakaflex

Wakaflex er et gennemprøvet universalprodukt, der kan anvendes til professionelle inddækninger ved skorstene, kviste, vægge og andre fremspring og gennembrydninger af tagfladen.



BESKRIVELSE

- Wakaflex er en formbar blyerstatning
- UV-beständig
- Strækbar i begge retninger
- Produktet er ikke kompatibelt med kemiske materialer
- Wakaflex må ikke benyttes på bygninger, hvor der er risiko for ammoniakdampe
- Produktet kræver ikke sikkerhedsdatablad

MONTAGE

- Produktet skal monteres således at vand altid afledes
- Produktet skal monteres fuldt understøttet bagved skorstene o.lign
- Bagsidefolie skal fjernes inden montering
- Produktet bør ikke, uden mekanisk fastgørelse, monteres på metal som eksponeres for sol
- Produktet klæber ikke til bitumen (tagpap)

Anvendelsestemperatur: 5° til 40°C

INDHOLD I PAKKE 280 MM / 370 MM / 560 MM

- Vægt pr. rulle: 5,2 kg / 6,8 kg / 10 kg
- Rulle pr. kasse: 4 stk. / 3 stk. / 2 stk.
- Vægt pr. kasse: 22,64 kg / 22,15 kg / 20 kg
- Ruller pr. palle: 84 stk / 48 stk. / 26 stk.
- Vægt pr. palle: 437 kg / 327 kg / 282 kg

HÅNDTERING/OPBEVARING

Undgå direkte eksponering over for regn, fugt og UV. Ruller skal lagres i stående position.

TEKNISKE SPECIFIKATIONER

Materiale

Wakaflex er et 5-lags laminat bestående af polyisobuthylene (PIB) med en kerne af aluminiumsstræknet og underside forsynet med selvklæbende butylstrimler.

Brandmodstandsevne: DIN4102, B2

Dimensioner

Rullelængde: 5 m

Rullebredde: 280*, 370** og 560*** mm

Dækbredde: 280, 370 og 560 mm Forbrug pr. m²: efter behov

Farver

Tilgængelige farver i rullebredden er markeret med tilsvarende stjerner

Rød: S 4050-Y450R */**/**

Brun: S 8005-Y80R */**

Sort (antracit): S 8502-B */**/**

Lys grå: S 4502-Y */**

Blygrå: S 7500-N */**/**

Affaldssortering

Som brændbart affald i mindre mængder

Reference

Se montagevejledning på www.bmigroup.com/dk