

# Membranë e shkëlqyer mbrojtëse. Mbështetje e jashtëzakonshme.



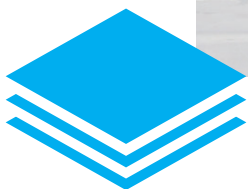
**BMI**

**EVERGUARD**

Zgjidhje complete për  
çatitë e rrafshita me  
performancë disashtresore.

[bmigroup.com](http://bmigroup.com)

# Membranat efiçente krijojnë mbrojtje të qëndrueshme.



## Çatia juaj është po aq e fortë sa membranat efiçente nga të cilat ajo përbëhet.

BMI EverGuard ka një sistem të strukturuar. Një membranë me inovacion në teknologji dhe dizajn siguron performancë të shkëlqyer dhe rezultate të dukshme të mëdha. Një membranë me ekspertizë industriale bën që BMI EverGuard të instalohet shpejt dhe t'ju kthejë mbrapsht shpejt koston për investimin tuaj. Një membranë me shërbim të shkëlqyer ofron mbështetje teknike të jashtëzakonshme, trajnim për kontraktuesit dhe garanci.

Një membranë BMI me performancë të lartë izoluese, redukton faturat e energjisë. E gjitha kjo shton mbrojtjen afatgjatë për investimin tuaj, asetet dhe njerëzit.



## ZGJIDHJE KOMPLETE PËR ÇATITË E RRAFSHTA

BMI EverGuard është një sistem për çatitë e rrafshta, me një membranë poliolefini termoplastik (TPO), plotësuar me një shtresë termoizoluese BMI, VCL (shtresë antiavulluese), fiksuesit e duhur dhe një gamë të gjerë aksesorësh, instaluar në më shumë se 300 milion metra katrorë çati të rrafshta në të gjithë botën.

Prej më shumë se 18 vite sukses të provuar, përfitimet e këtij sistemi disashtresor kanë shkuar përtej efijencës së produktit, duke ofruar një zgjidhje gjithëpërfshirëse të sistemit. Kjo, përforcuar me çertifikime, miratime dhe garanci – dhe nga programi ynë kontraktues BMI RoofPro, duke siguruar që personat e çertifikuar për instalimin e EverGuard janë ekspertë në ndërtimin e shtresave rezistente mbrojtëse, efijencës dhe sigurisë në çdo çati.

### SHTRESA PËRTEJ PRITSHMËRIVE TUAJA, SJELLË TEK JU NGA BMI

BMI EverGuard është pjesë e gamës së plotë të sistemeve të mbulimit të BMI. Formuar pas bashkimit të Braas Monier dhe Icopal, ne mbajmë trashëgiminë e pasur të themeluesve tanë, me shpirtin pionier të një lideri botëror për mbulimin e çatitë të rrafshta. Ne kemi më shumë se 50 vite eksperiencë në tregun evropian për çatitë e rrafshta sintetike, portofoli ynë i markave të fuqishme e të provuara përfshin Wolfin dhe Icopal Synthetic Membranes.

Krahas këtij portofoli, qasja jonë këshilluese na ndihmon të zhvillojmë dhe të ofrojmë përfitime afatgjata dhe të minimizojmë kohën joproduktive të biznesit. BMI ofron një gamë të gjerë sistemesh dhe zgjidhjesh, që sjellin në jetë misionin tonë drejtues, për të gjetur çatinë e rrafshët të duhur, për të përmbushur nevojat tuaja afatgjata.



Mbi  
**300**  
milionë  
metra katrorë  
të instaluar në  
mbarë botën

# Më shumë përfitime në çdo shtresë.

**BMI EverGuard ofron përfitime të shumta për çatinë tuaj – TPO një produkt i qëndrueshëm dhe i besueshëm, si edhe një zgjidhje e plotë.**

## **QËNDRUESHMËRI AFATGJATË**

Ka një arsye pse e quajmë EverGuard. Është ndër membranat hidroizoluese më të qëndrueshme, më të forta dhe më jetëgjata – dizenuar për të mbrojtuar investimin tuaj, asetet dhe mbi të gjitha njerëzit.

## **NGJITJE (ME AJËR TË NXEHTË) JASHTËZAKONISHT E FORTË**

Një ngjitje (me ajër të nxehtë) e fortë mundëson një performancë më të lartë për një kohë më të gjatë ndaj kushteve atmosferike.



## **REZISTENTE NDAJ MOTIT DHE NGRITJES NGA ERA**

BMI EverGuard TPO ofron performancë të shkëlqyer ndaj ngritjes nga era, duke kërkuar më pak fiksime për metër katror dhe hidroizolim të jashtëzakonshëm – pra sido të jetë moti, biznesi dhe njerëzit tuaj mund të zhvillohen nën mbrojtjen e saj.

## **REZISTENCË E LARTË NDAJ KIMIKATEVE**

E aftë të rezistojë ndaj kimikateve dhe përzierjeve të forta, EverGuard është projektuar të mbrojë në mënyrë të sigurt investimin tuaj përtej një game të gjerë skenarësh industrialë.

## **QËNDRUESHMËRI E LARTË**

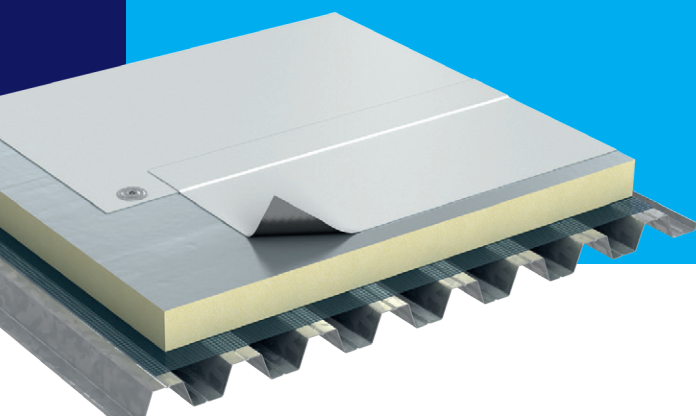
Cilësia inovative dhe e qëndrueshme e ndërtimit të BMI EverGuard eliminon plastifikimet dhe HFC (Hydro Fluoro Carbon), në të njëjtën kohë ato ndihmojnë në uljen e kostove të energjisë përmes përmirësimit të efijencës termike.

## **INSTALIM MË I SHPEJTË, MË I THJESHTË**

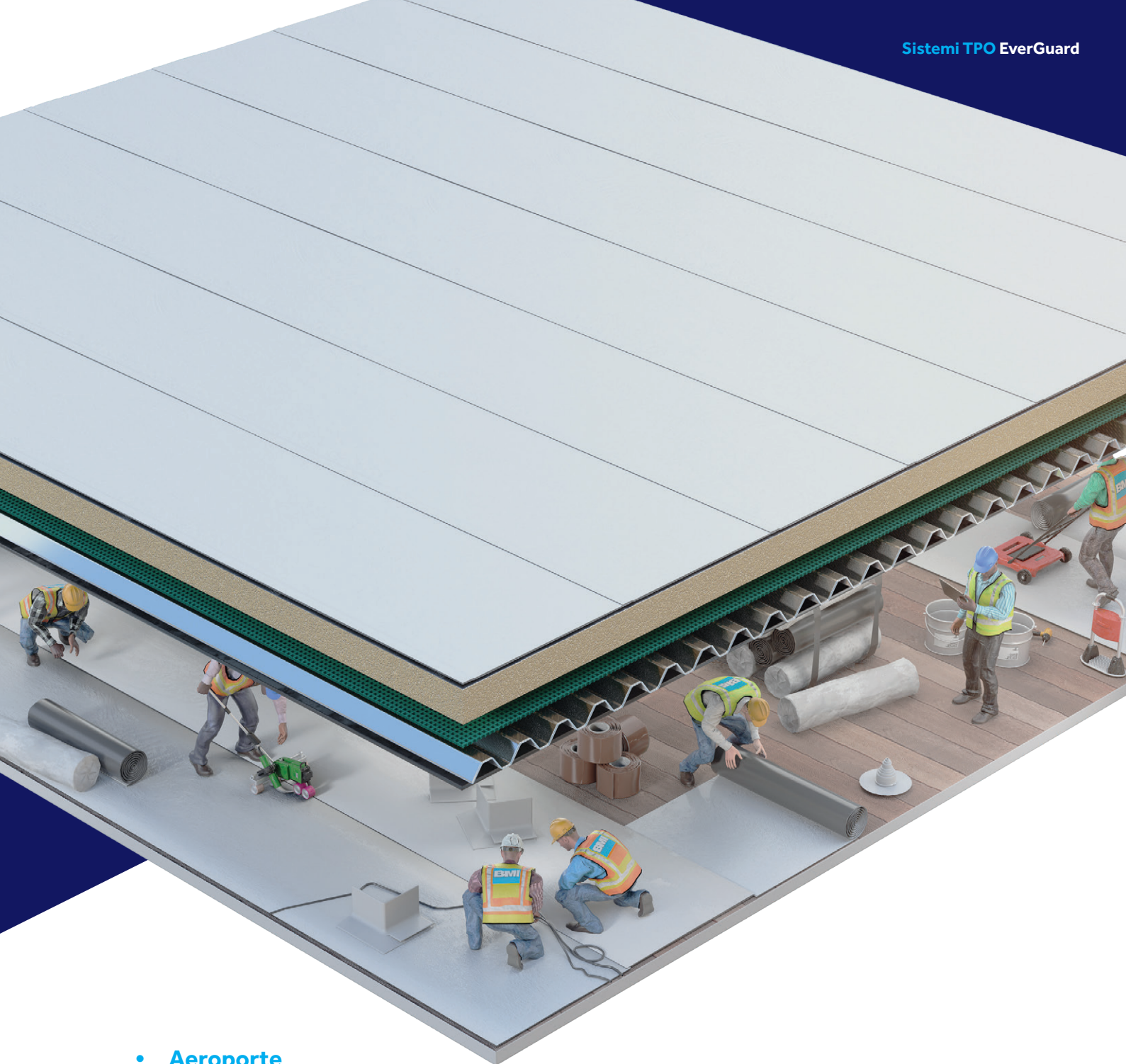
E ndërmarrë nga kontraktorë të çertifikuar të BMI RoofPro, me një gamë të plotë aksesorësh të duhur, BMI EverGuard heq koston e kohës joproduktive duke minimizuar ndërprerjen e jetëgjatësisë së ndërtesës tuaj.

## **PA RREZIK**

Si një zgjidhje complete, ajo mbrohet nga një zgjidhje e tre nivele të garancisë, në përputhje me nevojat tuaja. Së bashku me një sërë çertifikimesh standarte të industrisë, ne kemi eliminuar burimet më të mëdha të rrezikut për çatinë tuaj të rrafshët.







- **Aeroporte**
- **Stadiume**
- **Qendra tregtare**
- **Shkolla dhe universitete**
- **Spitale dhe qendra shëndetësore**
- **Ndërtesa industriale dhe magazina**
- **Dyqane**

## PERFORMANCË E ÇERTIFIKUAR PËR NJË GAMË TË GJERË SEKTORËSH

Membranat mbrojtëse brenda BMI EverGuard janë ideale për të gjitha llojet e bizneseve, ndërtesave dhe tipet e çatave të rrafshta. Në aplikimet e fiksuara mekanikisht, ka çertifikime dhe miratime për të përmbushur kërkesat më të mëdha të klientit – një zgjidhje e gjithanshme, e instaluar shpejt, e bërë që të zgjasë në kohë.



# EverGuard në veprim: Performancë e provuar në Evropë.



## RAST STUDIMI LOGJISTIKA E AMAZONËS

Përfitimet e BMI EverGuard si një zgjidhje e plotë për TPO, janë treguar vazhdimisht në të gjithë Evropën dhe SHBA.

Për shembull, një projekt në Spanjë, pa të instaluar në një qendër të re të logjistikës në Amazon, 130.000m<sup>2</sup> të BMI EverGuard. Megjithëse më herët kishte vendosur për një zgjidhje tjetër, klienti kuptoi shpejt përfitimet e BMI EverGuard si një sistem i plotë.

Duke u konsultuar gjatë punës me kompaninë botërore të sigurimit Factory Mutual (FM) dhe

ekipin e instalimit, specialistët tanë teknikë siguruan statusin e miratuar FM 4470 për zgjidhjen në tërësi – duke krijuar një çati të rrafshët që mban ekipin e logjistikës së Amazon në lëvizje dhe në zhvillim, të sigurt nën mbrojtjen e saj.

**Projekte të tjera, duke bashkëpunuar me markat shumëkombëshe, përfshirë LIDL, IKEA dhe Crown, kanë parë BMI EverGuard të vendosur e të instaluar nëpër qindra e mijëra metra katrorë hapësira çati të rrafshta në Evropë – duke ofruar mbrojtje afatgjatë.**






//

Përfitimet e BMI EverGuard si një zgjidhje e plotë për TPO, janë treguar vazhdimisht në Evropë dhe SHBA.

//



# Zgjidhje gjithëpërfshirëse.



**Sistemi i plotë BMI EverGuard përfshin membranën TPO dhe aksesorët, izoluesin termik, elementët fiksues, një membranë VCL (shtresë antiavulluese) dhe izoluesin e lëngshëm për detajet – të gjitha nga BMI, të gjitha të projektuara për të funksionuar si një zgjidhje e plotë.**

## **Por nuk përfundon këtu.**

Duke mbështetur zgjidhjen tonë disashtresore, programi kontraktues BMI RoofPro dhe tre nivelet e përkryera të garancisë, vendosin sigurinë tuaj, të partnerit tuaj, njerëzve tuaj dhe klientëve tuaj.

Si një sistem fiksimi që aplikohet mekanikisht, ka dy mënyra kryesore instalimi: fiksimi me ngjitje, që kërkon mbivendosje ose shirita shtesë; dhe fiksimi nëpërmjet ngjitjes me induksion.

Së bashku, këto e bëjnë BMI EverGuard një sistem të gjithanshëm të përshtatshëm për çdo projekt, mbështetur nga një ekip kontraktues i çertifikuar nga BMI RoofPro, si dhe për çdo lloj ndërtese – për t'i rezistuar edhe kushteve më të vështira. Detajet mbi metodat e instalimit mund të gjenden këtu dhe në udhëzuesin tonë të plotë të instalimit.

---



## TERMOIZOLIMI I ÇATISË SË RRAFSHËT

BMI ofron disa lloje termoizolimesh si pjesë e sistemit të BMI EverGuard. Për të përfituar garancitë e sistemit BMI EverGuard, duhet të përdoren izoluesit dhe aksesoret e BMI.

Ne ofrojmë llojet e mëposhtme të termoizolimit:

### PIR (POLYISOCYANURATE) ME FLETË ALUMINI OSE ME SHTRRESË TË HOLLË XHAMI MINERAL LESH GURI

### EPS (POLISTEROL I EKSPANDUAR)

#### ÇERTIFIKIM I KLASIT BROOF T1 PËR EKSPOZIMIN NDAJ ZJARRIT NGA JASHTË

Trashësia e membranës EverGuard TPO	Ngjitja e membranës	Shtresa mbrojtëse	Izolimi termik	Membrana antiavulluese	Nënshtresat**	Pjerrësia e çatisë
Të gjitha trashësitë*		Asnjë	Me fletë alumini ose shtresë të hollë xhami	Opsionale		
Të gjitha trashësitë*	Mekanikisht	Asnjë	Lesh guri	Opsionale	Çelik i profilizuar, beton ose dru	< 20°
Minimumi 1.5mm*		120g/m <sup>2</sup> fibër xhami	EPS	E nevojshme		

\*Ngjyrat e miratuara të membranës: e bardhë dhe gri

\*\*Mbulesë e vazhdueshme druri, mbulesë çeliku trapezoidal jo i shpuar ose beton me boshllëqe jo më të mëdha se 5mm.

## AKSESORËT E EVERGUARD TPO

Aksesorët e EverGuard TPO janë dizenuar në mënyrë individuale për të siguruar përputhshmëri të plotë dhe lehtësi në aplikim dhe luajnë një rol të rëndësishëm në arritjen e integritetit të plotë të sistemit të hidroizolimit EverGuard TPO.

## MEMBRANA ANTIUVULLUESE VCL

BMI sjell një sërë membranash antiavulluese të një cilësie të lartë me përbërje polietileni dhe bituminoze, për përdorim në sistemin e çatisë së pjerrët të BMI EverGuard, duke përfshirë VCL-të me aplikim lirshëm ose me vetëngjitje.

## MBROJTJE, NDARJE DHE NIVELIM SHTRRESASH

Në disa aplikime, membrana e mbulimit duhet të ndahet nga elementë të tjerë të papërshtatshëm ose të mbrohet nga dëmtimet mekanike. Në këto raste duhet të vendoset një ndarje gjeotekstili ose një fibër mbrojtëse si pjesë e ndërtimit të çatisë.

**Për detaje mbi gamën e plotë të produkteve të sistemit BMI EverGuard TPO, ju lutem referojuni direktivave të instalimit të BMI EverGuard.**

# Tre shtresa garancie.

**Kushdo qofshi ju, pronar i ndërtesës apo kontraktor, ju nuk dëshironi një çati, që vetëm funksionon. Ju dëshironi një çati për të cilën nuk duhet të shqetësoheni; një çati që nuk do t'ju zhgënjëjë – tek e cila ju mund të mbështeteni për të çuar përpara biznesin tuaj me një kosto të ulët pronësie.**

Kjo është arsyeja pse përbërja shumë shtresash e BMI EverGuard shtrihet në tre shtresa të garantuara, kështu ju jeni të mbuluar në çdo nivel sipas kërkesave tuaja specifike. Dhe me anë të përgjigjeve të shpejta dhe inspektimeve të rregullta gjatë ndërtimit, ne sigurohemi që të merrni një sistem çatie plotësisht në përputhje me udhëzimet tona teknike të instalimit.

## GARANCIA E PRODUKTIT BMI

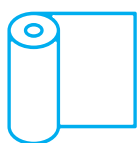
Mbulon të gjitha trashësitë e EverGuard për 10 vjet. Kjo garanci e produktit ju siguron që materiali i membranës është prodhuar siç duhet për të përmbushur të gjitha standardet përkatëse të mbuluara nga garancia. Mbulim i kufizuar në rast zëvendësimi të materialit.

## GARANCIA E SISTEMIT BMI

Duke zgjedhur të gjithë komponentët e sistemit BMI (membrana, detaje, elementë fiksues, termoizolues dhe antiavullues), mbulimi "cep më cep" është i garantuar deri në 25 vjet, në varësi të trashësisë së membranës.

## GARANCIA E ZGJIDHJES BMI ROOFPRO

E disponueshme vetëm me kontraktorë të çertifikuar të BMI RoofPro, kjo garanci mbulon zgjidhjen e plotë të sistemit BMI, nga membranat, aksesorët deri te instalimi. Mbulim deri në 30 vjet në varësi të trashësisë së membranës.



BMI EVERGUARD

AKSESORËT

GARANCIA







### BMI ROOFPRO

Garancia jonë e Zgjidhjes BMI RoofPro mbulon ekskluzivisht instalimin nga kontraktorë të çertifikuar të BMI RoofPro – por çfarë është kjo?

**E para dhe më kryesorja, është siguria; siguria që çatia juaj është duke u instaluar nga më të mirët në biznes.**

Tradicionalisht, ndonjë gjë që mund të shkojë keq me çatinë, shpesh mund të jetë kthyer mbrapsht te instalimi. Në mënyrë tipike, mbulimi i çatisë zë vetëm 4% të kostos së ndërtimit të një ndërtese, por aq shumë sa 75% e kostos së procesit gjyqësor. Qëllimi i BMI RoofPro është të eliminojë këto probleme duke siguruar që kontraktorë të posaçëm të BMI EverGuard të kenë trajnimin dhe mbështetjen më të mirë.

Këta kontraktorë, të trajnuar në akademitë e BMI janë plotësisht të çertifikuar për të përmbushur standartet më të larta të punës së instalimit – standarte që mbulojnë nga niveli më i lartë i garancisë së BMI.

Me BMI RoofPro, ju mund të besoni në çatinë tuaj dhe të siguroheni që ndërtesa juaj mbrohet më mirë në të gjithë jetëgjatësinë e saj.



**Bramac Sisteme për çati Sh.p.k.**

Rr. "Ismail Qemali" Pall.12 katësh (i ri)

Kati III Zyra 6

1001 Tirana

Albania

+355 4 222 63 97

info\_al@bmigroup.com

[bmigroup.com](http://bmigroup.com)