

**NEUER
WORKSHOP**
entwickelt mit
Bauprofis

Aufs Detail kommts an...

Bau- und Sanierungslösungen

richtig gemacht!

Für Bautechniker*innen, Bauleiter*innen,
Baumeister*innen, ÖBA-Beauftragte,
Sachverständige

Workshop on Tour

06.05.2025 | Sankt Pölten

03.06.2025 | Graz

02.10.2025 | Salzburg



Anschluss
rund um die
Fensterbank

WIR ZEIGEN IHNEN GEWERKE- ÜBERGREIFENDE LÖSUNGEN

PRAXIS | WISSEN | BAU



Visualisierung Wildgarten Wienerberger © C.Schneider+Schumacher

Die Fehlervermeidung bei der Ausführung von Bauvorhaben ist und bleibt eine Herausforderung. Je gewerkeübergreifender umso wichtiger. Von der Planung bis hin zur Ausführung und ebenso für alle Personen, die Bauvorhaben überwachen und prüfen, sind **aktuelle Kenntnisse zu relevanten Details** von großer Bedeutung.

Auf diesem Workshop präsentieren wir Ihnen sechs Themen. Details, auf die es im Neubau und in der Sanierung wirklich ankommt. **Außenwand, Dach & Decke** stehen im Fokus.

Besonderer Dank

Dieser Workshop wurde für Bauprofis von Bauprofis entwickelt. Wir bedanken uns sehr herzlich bei **Bmst.DI (FH) Helmut Brandstätter** und **DI Theresa Reiter** für das Programm-Sparring.

Details, auf die es ankommt ...

Außenwand	Unternehmen
Sturzdetail	Baumit, Internorm, Wienerberger
Anschluß rund um die Fensterbank	Baumit, Helopal, Internorm, Wienerberger
Einbau bodentiefer Elemente	Baumit, BMI, Internorm
Dach & Decke	Unternehmen
Wand- und Deckendurchführungen von Abgasanlagen	Baumit, BMI, Saint-Gobain, Schiedel
Einbau von Dachflächenfenster	BMI, Roto, Saint-Gobain
Lösungen für Attika	Baumit, BMI, Helopal, Roto, Saint-Gobain, Schiedel, Wienerberger

REFERENT*INNEN-TEAM

PRAXIS | WISSEN | BAU



**Bmst. Ing. Erich
Reindl**
Baumit



**Christian
Futterknecht**
BMI Bramac



**Nikolaus
Schoderböck**
BMI Bramac



**DDM Michael
Wiesmüller**
BMI Villas



Christian Darnhofer
Helopal / Lottmann
Fensterbänke



Ing. Markus Riel
Internorm



Martin Wagner
Roto Frank DST



Wolfgang Öckmayer
Roto Frank DST



DI Pamela Böhm
Saint-Gobain/
Isover & RIGIPS



Ing. Thomas Grudl
Saint-Gobain/
Isover & RIGIPS



Ing. Mara Offergeld
Saint-Gobain/
Isover & RIGIPS



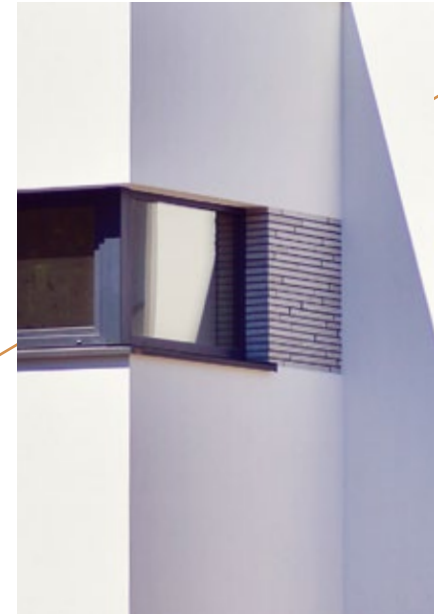
Ing. Manfred Ritt
Schiedel



DI Gerhard Grünkranz
Wienerberger

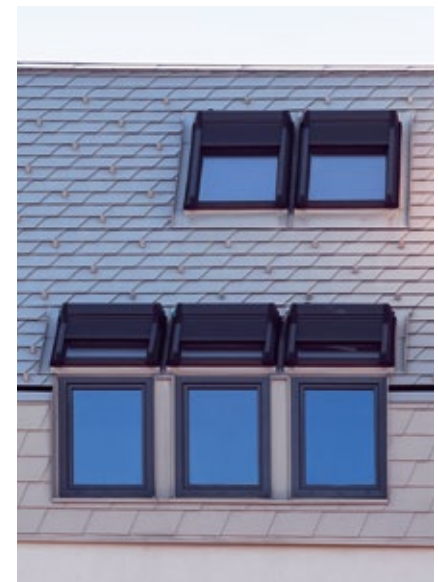
Außenwand

- 1 Sturzdetail**
Ob Stufensturz bei z.B. 50er Ziegel, 25er Ziegel mit Vollwärmeschutz, Sturz ohne Überlager (Deckengleich) oder auch in der Sanierung, die Ausbildung Fenster, Sonnenschutzkasten, Sturz, Anschluss WDVS und Putz werden gewerkeübergreifend behandelt.
- 2 Anschluss rund um die Fensterbank**
Richtlinien, Details von Fenster mit Fensterbänken und Einbindung der Sonnenschutzführungsschienen werden gemeinsam mit den Anschlüssen an Putz und WDVS vorgestellt.
- 3 Einbau bodentiefer Elemente**
Seit einiger Zeit gibt es eine gewerkeübergreifende Bauwerksabdichtungsrichtlinie, welche das Zusammenspiel von Abdichtung, Fensteranschluss und Putzsystem regelt und Unterstützung für Planung und Ausführung bietet.



Dach & Decke

- 4 Wand- und Deckendurchführungen von Abgasanlagen**
Worauf es bei der Errichtung von Abgasanlagen aus Metall oder Beton durch eine brennbare und/oder nicht brennbare Wand oder Decke zu achten gilt.
- 5 Einbau von Dachflächenfenster**
Dachfenstereinbau im Detail – eine gewerkeübergreifende Lösung vom Auswahl der passenden Produkte bis zum Innenausbau- und Unterdachanschluss laut Richtlinien wird vorgestellt.
- 6 Lösungen für Attika**
Planungshinweise und Verarbeitungstipps unter Berücksichtigung der physikalischen und materiellen Besonderheiten beim Attikaanschluss.



PROGRAMM

08:30-09:00	Registrierung und Welcome	
09:00-09:15	Begrüßung	
09:15-09:45	Gut zu wissen: Haftung und Informationspflichten am Bau durch juristische Expert*in	
09:45-12:15	Session 1:	Sturzdetaill
	Session 2:	Anschluss rund um die Fensterbank
	Session 3:	Einbau bodentiefer Elemente
	parallel dazu	
	Session 4:	Wand u. Deckendurchführungen von Abgasanlagen
	Session 5:	Einbau von Dachflächenfenstern
12:15-12:30	Session 6:	Lösungen für Attika
	Plenum	FAQ
12:30-13:15	Gemeinsames Mittagessen	

Die Referent*innen präsentieren sechs Themen – die Details zu Außenwand und Dach & Decke – in Sessions. Jede Session dauert 40 Minuten.

Die Teilnehmer*innen folgen den Präsentationen in zwei Teams und haben somit die Möglichkeit, an allen Sessions teilzunehmen.

13:15-13:30	Plenum	Refresher
13:30-16:00	Session 1:	Sturzdetaill
	Session 2:	Anschluss rund um die Fensterbank
	Session 3:	Einbau bodentiefer Elemente
parallel dazu		
	Session 4:	Wand u. Deckendurchführungen von Abgasanlagen
	Session 5:	Einbau von Dachflächenfenstern
	Session 6:	Lösungen für Attika
16:00	Time to say: Good-bye!	

IHRE TAKE-AWAYS

- ✓ Gewerkeübergreifende Übersicht verschiedener Details zu Außenwand, Dach und Decke
- ✓ Detaillierte Verarbeitungsinformationen zur Fehlervermeidung
- ✓ Praxisnahe Unterlagen für die Anwendung im Alltag
- ✓ Raum und Zeit zum Nachfragen, Diskutieren und Austauschen

ANMELDUNG



Wir halten in drei Regionen Österreichs und bringen im Rahmen unserer "Workshops on Tour" gewerkeübergreifende Expertise direkt zu Ihnen! In ausgewählten Veranstaltungsorten der Region beschäftigen wir uns an diesem Tag intensiv mit Bau- und Sanierungslösungen, die von Bauexpert*innen kuratiert wurden.

Senden Sie Ihre Anmeldung mit Ihrem Wunschtermin ganz einfach an:
office@fbi-forschungsverband.at
Alternativ können Sie unser Online-Formular oder den QR-Code nutzen:
<https://fbi-forschungsverband.at/workshop-on-tour/>



06.05.2025

9:00–16:30

Hotel Metropol, Schillerplatz 1,
3100 St. Pölten



03.06.2025

9:00–16:30

Hotel Das Grambacher, Hauptstr. 20,
8074 Raaba-Grambach



02.10.2025

9:00–16:30

Hotel Königgut, Oberfeldstraße 1,
5071 Wals bei Salzburg

Wir heben einen Kostenbeitrag
von EUR 95,- exkl. MwSt. ein.

Weitere interessante Weiterbildungsveranstaltungen
des FBI können direkt gebucht werden:

<https://fbi-forschungsverband.at>

Das große Panorama
zu Nachhaltigkeit und
Kreislaufwirtschaft
Jetzt bestellen:
[fbi-forschungsverband.at/
themen/nachhaltigkeit-
kreislaufwirtschaft/](https://fbi-forschungsverband.at/themen/nachhaltigkeit-kreislaufwirtschaft/)

