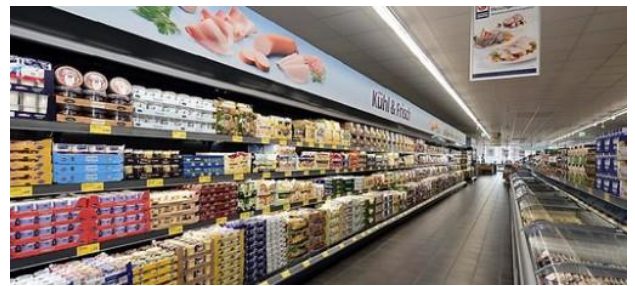




# Energiasäästusüsteem. Toiduainete jaemüük.



## Tõhus soojendamine ja jahutamine. Veekontuuri heitsoojuse kasutamisega.

Soodushindadega kauplused hindavad kõrgelt tõhusat ja kestvalt mõjuvat energiahaldust. Uusehituse või moderniseerimise korral on esiplaanil tulevikukindlus, CO<sub>2</sub> vähendamine ning selvehalli võimalikult ilma energiakaota soojendamine ja jahutamine. Kuna moodne jahutusmööbel varustatakse veekontuurisüsteemiga, saab siin tekkivat liigset heitsoojust kasutada Glen Dimplex energiasäästusüsteemi abil ruumide soojendamiseks ja tarbevee valmistamiseks. Uuenduslik süsteem tagab kõrge energiatõhususe, külmaainekoguse vähendamise ja kiire paigaldamise ning lihtsa hoolduse.

---

**Eriti tõhus.** Ühendamisvalmis jahutusmööbel säästab ruumi ja võimaldab suuremat kujundamisvabadust nt seadmete lihtsa ümberpaigutamisega. Detsentraalne talitlusviis kaitseb kauba kadude eest, mis tekiks keskse jahutussüsteemi tõrke korral. Energiasäästusüsteemi sidumisel glükoolipõhise jahutamisega muutub selvehalli kogu energiabilanss kuni 25% tõhusamaks.

---

**Kestvalt mõjuv ja tulevikukindel.** Süsteeminõuete raames kasutatakse soojuspumpades fluoritud kasvuhoonegaaside direktiivi nõuetele vastavaid kliimasõbralikke ja tulevikukindlaid külmaaineid (nt R290). Energiatõhusad kompressorid säästavad kuni 25% energiat. Kuni 80% väiksem külmaainekogus minimeerib külmaaine lekked ja jääksoojust kasutatakse kulutusi säästvalt selvehalli kütmiseks.

---

**Kompaktne ja individuaalne.** Kompaktne ja ühendamisvalmis ning modulaarselt välja töötatud süsteem installitakse kiirelt ja seda saab igal ajal individuaalselt laiendada. Soojuse- ja külmatarve sobitatakse määratud hüdrauliliste ja elektriliste liideste abil täpselt süsteemi ja ergeetiliste nõuetega.

---

**Paindlik ja kulutusi säästev.** Selvehalli uusehituse ja saneerimise korral saavutatakse vajadusele vastava majatehnika kontseptsiooni ja tekkiva heitsoojuse kasutamisega suur kulutuste kokkuhoid.

---

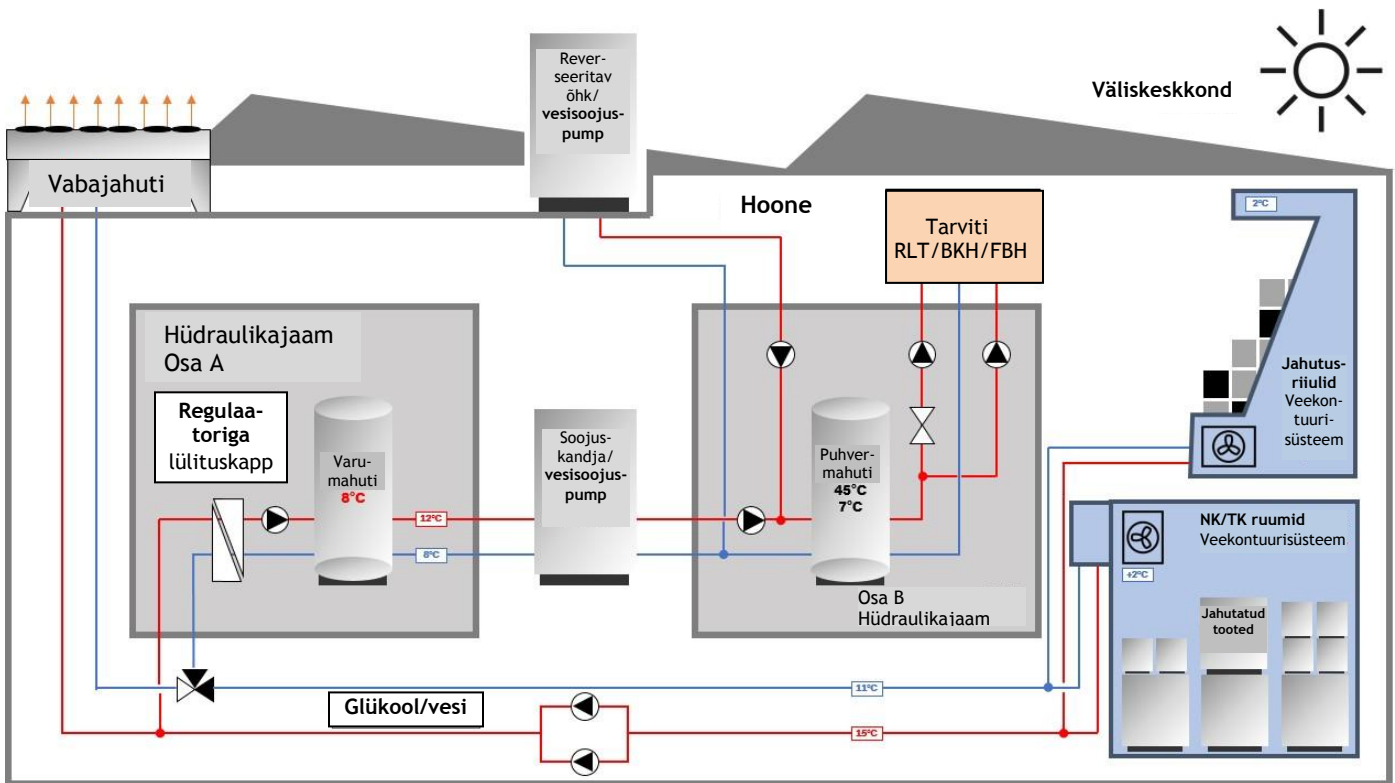
**Sponseerimiskõlbulik.** Energiasäästusüsteemid vastavad seadusnõuetele ja neid sponseeritakse riiklikult (nt BAFA, EnEV).

R290  
GWP 3.  
Tuleviku  
külmaaine.

# Vajaduskohane. Individuaalne. Paindlik.

Energiasäästusüsteem on energiatõhususe, maksumuse ja CO<sub>2</sub> vähendamise osas eriti sobiv aastaajast ja ruumide funktsioonist oleneva vajaduspõhise individuaalse sooja- ja külmatarbe saavutamiseks. Reverseeritavast kõrgtõhusast (õhk/vesi ja soojuskandevedelik/vesi) soojuspumbast, sobiva kompaktse kontseptsiooniga hüdraulikajaamast ning kõikidest nõutavatest komponentidest koosneva kombinatsioonina saab süsteemi lihtsalt ja kiiresti installida igasse toidukaupade selvehalli. Heitsoojuse taaskasutamine hoolitseb täiendavalt käituskulude vähendamise eest.

## Talituskeem.



## Supermarketi lühikirjeldus

Selvehalli suurus 1500 m<sup>2</sup>

Hoone küttekoormus	60 kW
Hoone jahutuskoormus	45 kW
Soojuspumpade tüüp (2 tk)	AH38C40EG Propan (reverseeritav)
Soojuspumba küttevõimsus	42 kW
Soojuspumba jahutusvõimsus	49 kW
Sooja/külma jaotussüsteem	BKT/ ringlusõhu laekassetid
Soojustagasti soojusvaheti võimsus.	35 kW
Soojendussüsteemi-pealevoolutemperatuur	45 °C
Jahutussüsteemi pealevoolutemperatuur	10 (18 BKT) °C

## Kujundatud

DGNB sertifitseerimiseks.

Komplektne kütte- ja jahutussüsteem koos kõigi vajalike komponentidega on oma säästliku, kestva ja ökonoomse talitluse ning kvaliteedi poolest nii kavandatud ja kujundatud, et ta vastaks DGNB sertifikaadile.



## Täiendav info

Onninen AS  
Tel: 6105 550  
E-mail: klienditugi@onninen.com