

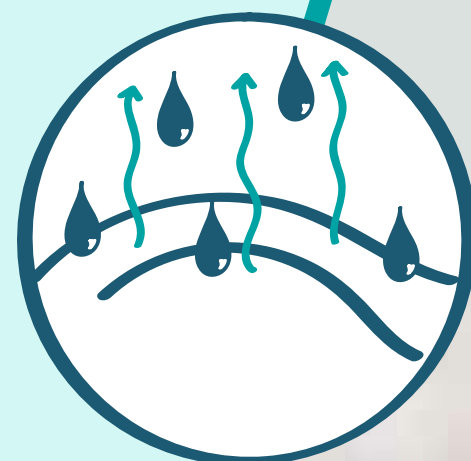
O uso de uma toalhinha com água

O uso de uma toalha molhada é muitas vezes considerado a opção mais suave para limpar a pele do bebê. No entanto, a água não é suficiente para cuidar da pele de um bebê.

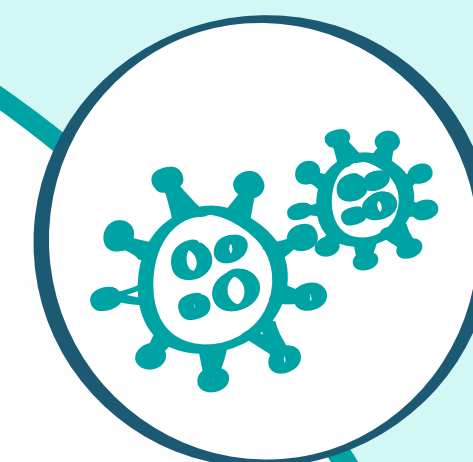
A água pode aumentar o pH da pele por até 6 horas¹.



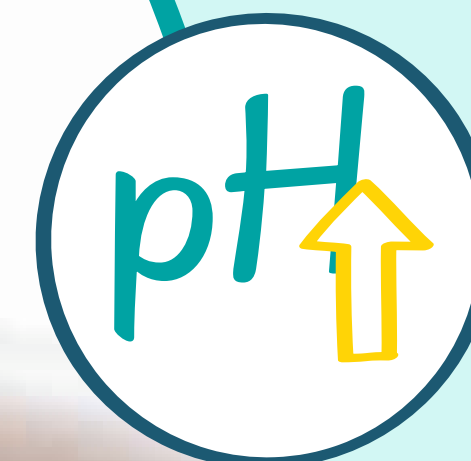
A água pode resultar em um efeito de secagem em peles infantis^{2,3}.



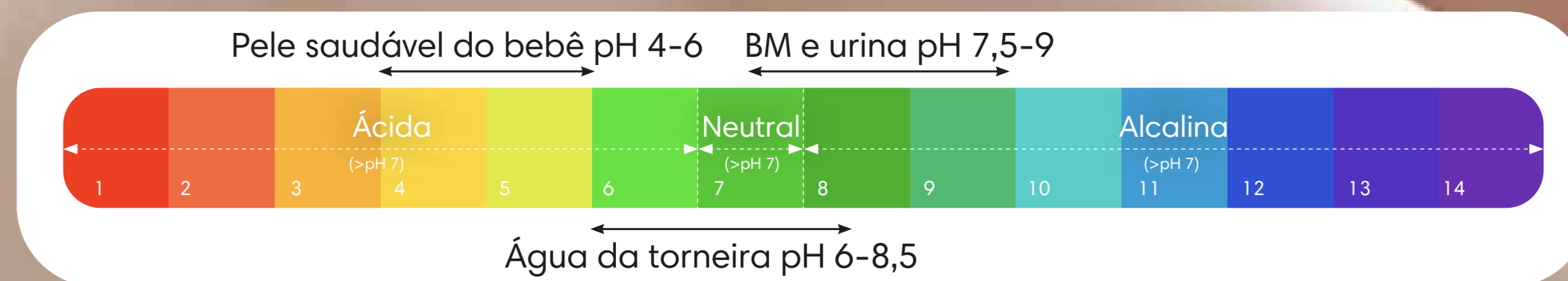
A água possui uma habilidade limitante para remover substâncias lipofílicas¹.



Reutilizar toalhas molhadas pode causar irritação na pele^{4,5}.



A água tem um pH mais alto do que a pele saudável do bebê e não pode fornecer uma opção de tampão de pH^{1,2}.



1. H Lambers et al, O pH natural da superfície da pele é em média abaixo de 5, o que é benéfico para sua flora residente, International Journal of Cosmetic Sciences, 2006. 5:359-70

2. Lorena S. Telofski, A. Peter Morello, M. Catherine Mack Correa, Georgios N. Stamatias, "A barreira da pele infantil: Podemos preservar, proteger e melhorar a barreira? Pesquisa e Prática Dermatológica vol. 2012.

4. Tsai TF, Maiback HI. Quão irritante é a água? Uma visão geral. Dermatite de contato. 1991; 41:311-314.

5. Bornkessel A, Flach M, Arens-Corell M et al. Funcional Avaliação de uma emulsão de lavagem para pele sensível; leve deterioração da hidratação do estrato córneo, função de barreira do pH, conteúdo lipídico, integridade e coesão de forma controlada. Teste de lavagem Pesquisa e Tecnologia da Pele. 2005; 11:53-60.