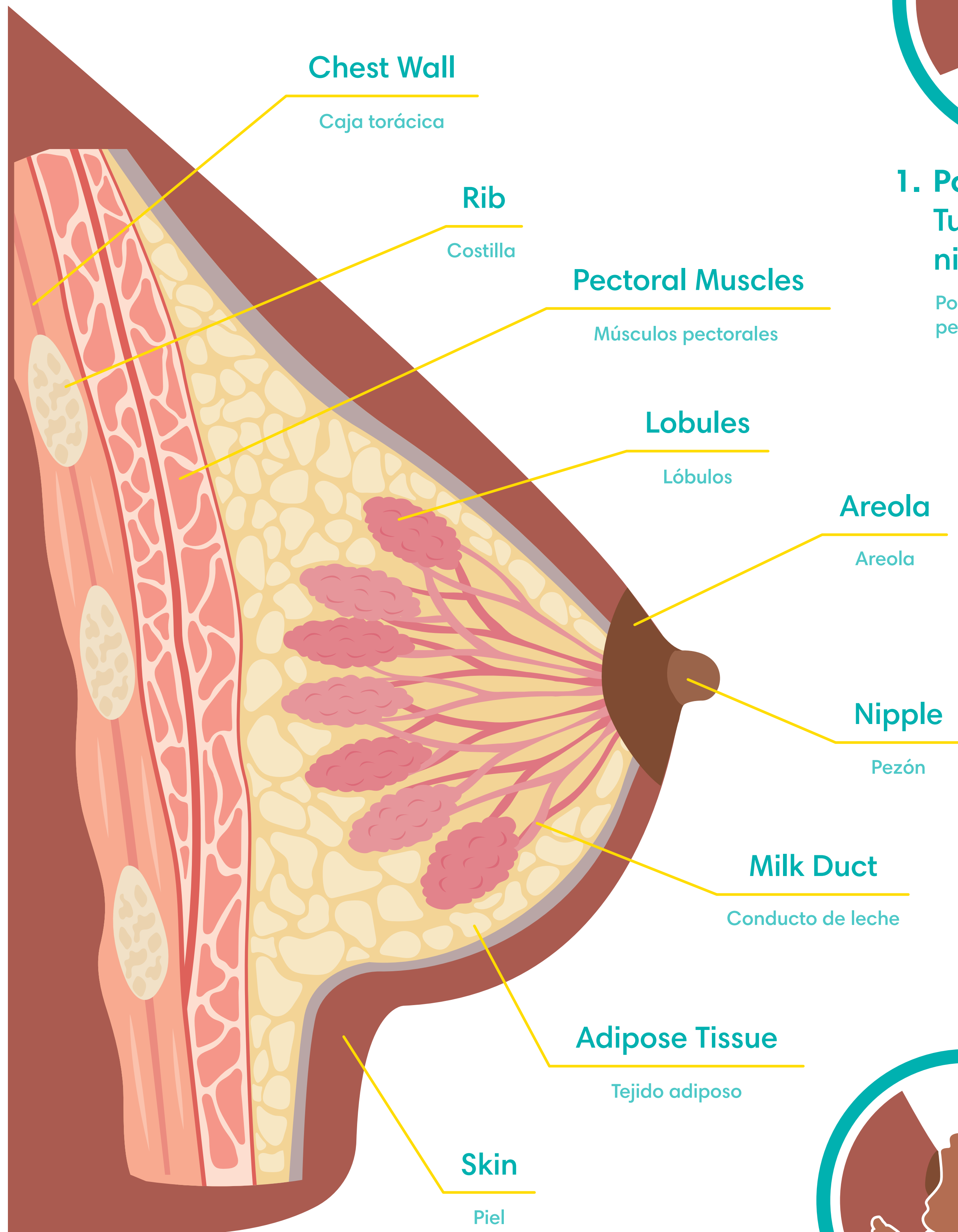


Breastfeeding

Lactancia



1. Positioning — Tummy to tummy, nipple to nose

Posición: barriga con barriga,
pezón hacia la nariz



2. Rooting reflex — Mouth open wide

Reflejo de búsqueda:
boca bien abierta



3. Latching on — Bring baby to breast chin first

Prenderse: acercar primero el
mentón del bebé hacia el pecho



4. Latched on — Nipple and mouthful of breast in baby's mouth

Prendido: el pezón y el pecho están
en la boca del bebé