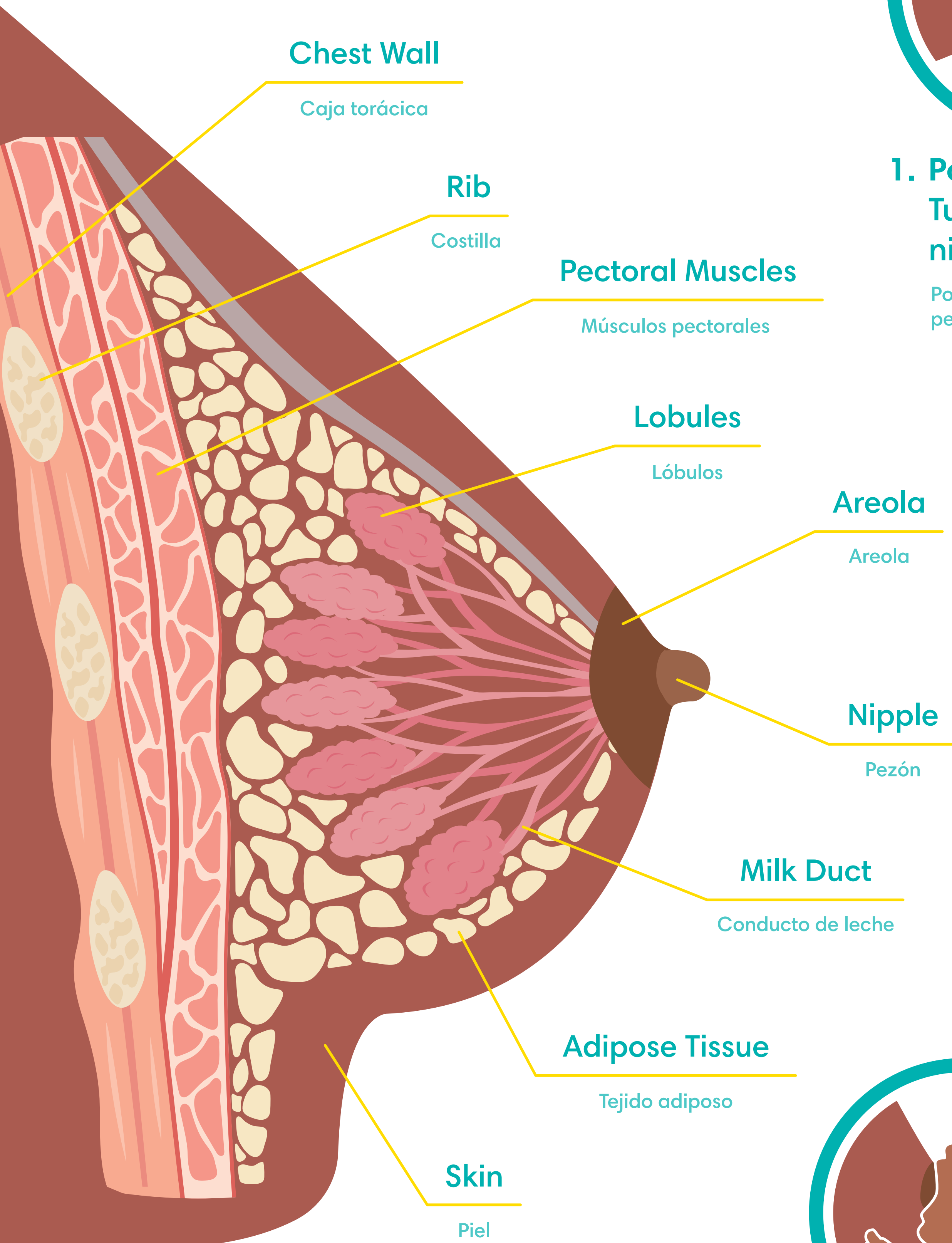


# Breastfeeding

Lactancia



## 1. Positioning — Tummy to tummy, nipple to nose

Posición: barriga con barriga,  
pezón hacia la nariz



## 2. Rooting reflex — Mouth open wide

Reflejo de búsqueda:  
boca bien abierta



## 3. Latching on — Bring baby to breast chin first

Prenderse: acercar primero el  
mentón del bebé hacia el pecho



## 4. Latched on — Nipple and mouthful of breast in baby's mouth

Prendido: el pezón y el pecho están  
en la boca del bebé