

Trygghet for tjenester og støtte til pårørende

Hvordan kan kommunen bidra til bedre støtte til pårørende og trygghet for at brukerne får de tjenestene de trenger?

- erfaringer fra en pårørende



Helsekonferanse 19 09 23 Pensjonistforbundet

Randi Granbo
randigranbo@gmail.com



Reformens fire satsingsområder:

- Levende lokalsamfunn som ivaretar aktivitet og fellesskap
- Tilpassede botilbud, og mulighet for å bo trygt i eget hjem lenger
- Kompetente medarbeidere
- Trygghet for brukere og støtte til pårørende

Meld. St. 24

(2022–2023)

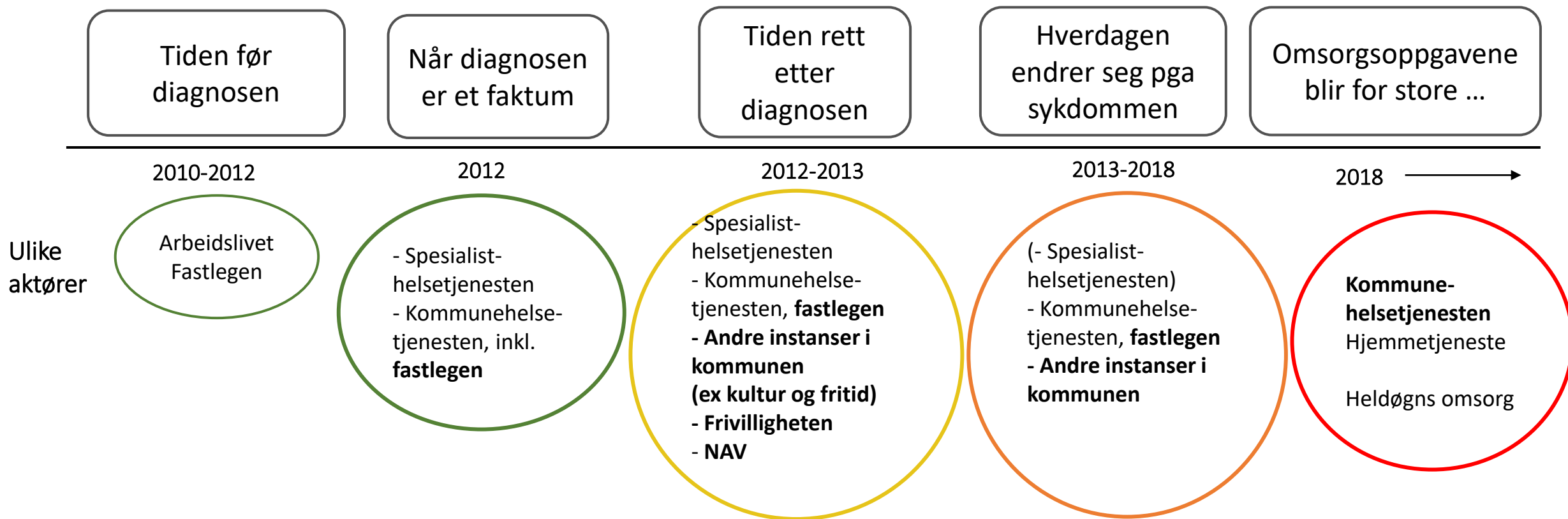
Melding til Stortinget

Fellesskap og meistring

Bu trygt heime

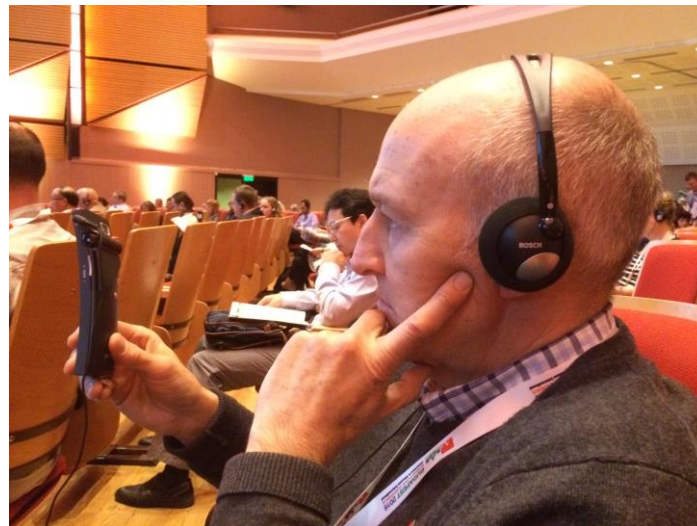


En tidslinje sett fra ett pårørende perspektiv

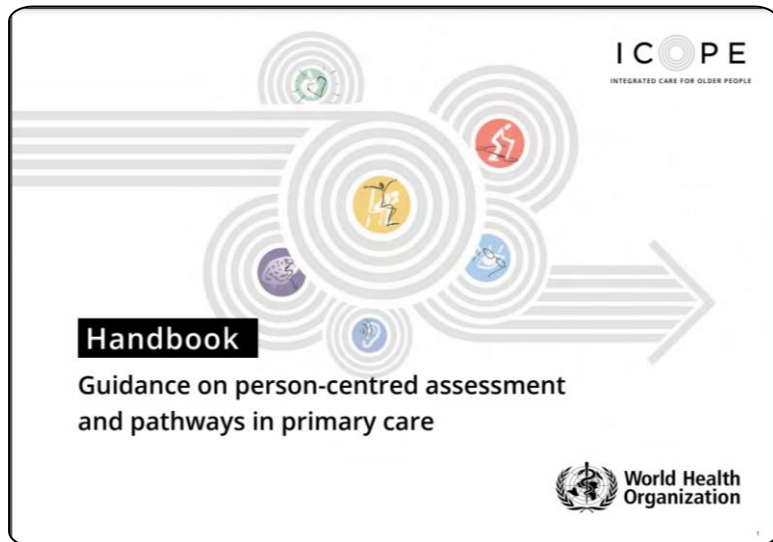


Hverdagen etter diagnosen

- Betydningen av å opprettholde aktiviteter og rutiner i hverdagen
- Å bli sett og respektert som den man er



ICOPE – Integrated Care for Older People



- When declines in intrinsic capacity and functional ability make a person dependent on others for care, caregiving often falls on a spouse, another family member or others in the household. Depending on the older person's needs, the burden of providing care can put the caregiver's well-being at risk.
- A health- or social care worker in the community can monitor the well-being of caregivers and try to see that caregivers get care for their own health and help with giving care.

Kommunale tilbud gjennom et forløp ...

- hvordan opprettholde en ordinær hverdag?

- Aktiviteter utenfor hjemmet
 - Helse- og velferdstjenestens dagtilbud
 - Kultur og fritid (støttekontakt)
 - Frivilligsentralen (Aktivitetsvenn)
- Tilbud/hjelp i hjemmet
 - Å etablere en kontakt
 - Å skape et meningsfylt innhold i besøk fra hjemmetjenesten
- Avlastningsopphold
 - 2 uker avlastning 6 uker hjemme – gradvis endring av tiden hjemme



Tryggleik for brukarar og støtte til pårørande

- Den nye hjemmetjenesten

Vedtak

Du innvilges et fast besøk fra hjemmetjenesten en ettermiddag i uka

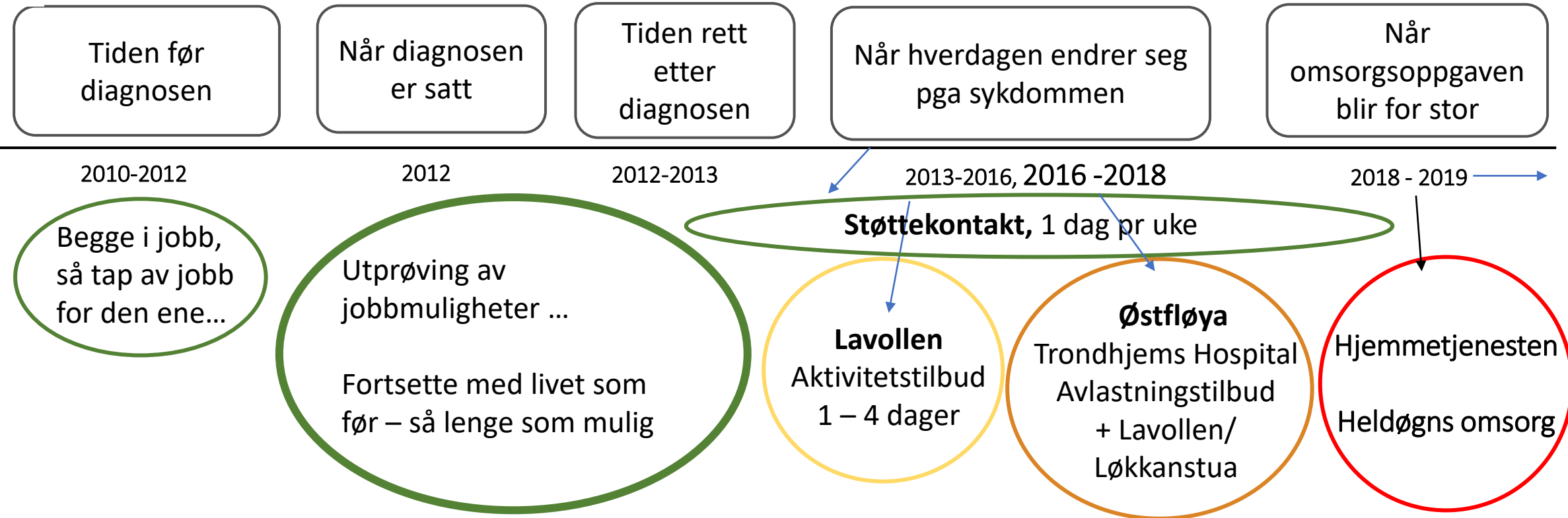
Målsetning med tjenesten er:

- at du skal bli kjent med hjemmetjenesten og få etablert kontakt med dem
- at du sammen med ansatt i hjemmetjenesten kan gjøre oppgaver som å forberede middag, for å opprettholde den funksjonen og utføre oppgaver uavhengig av din kone. Dette antas å bidra til mestringsfølelse
- samtale for å bidra til å opprettholde språkfunksjon
- å være avlastende tiltak for din kone

Du innvilges fortsatt hjelp fra Nidarvoll hjemmetjeneste når din kone ikke er hjemme. Du vil da få hjelp inntil 3 ganger pr dag. Omfang og form avtales fra gang i hjemmetjenesten kommer innom deg.



Når ble de ulike «hjelpetiltakene» satt inn hos oss?



Nasjonalt faglig retningslinje om demens

- Nærmeste pårørende får i økende grad oppgaven med å medvirke sammen med personen med demens i takt med at sykdommen utvikler seg. Pårørende har også egne behov, og særlig for pårørende som bor sammen med personen med demens, er det viktig å kartlegge jevnlig hvordan de opplever situasjonen, og hva de trenger av informasjon, støtte og avlastning.
- *“Pårørende til personer med demens skal motta tilrettelagt informasjon, oppfølging og ved behov tilbud om avlastning og annen pårørendestøtte.”*

<https://www.helsedirektoratet.no/retningslinjer/demens/parende-til-personer-med-demens#parende-til-personer-med-demens-skal-motta-tilrettelagt-informasjon-oppfolging-og-ved-behov-tilbud-om-avlastning-og-annen-parendestotte>



Takk for meg!

