

BUSINESS ECHO



DAS PARTNERMAGAZIN DES 1. FC KÖLN

Saison 2025/2026



PARTNER 1. FC KÖLN

HAUPTPARTNER



NAMENSGEBER STADION



AUSRÜSTER



ÄRMELPARTNER



TECHNOLOGIEPARTNER



EXKLUSIVPARTNER



PREMIUMPARTNER



GEIßBOCKPARTNER



LIEBE PARTNER & FREUNDE DES FC,

unser Heimspiel gegen Werder Bremen steht im Zeichen der aktuellen „FC-Doppelpass“-Saisonpartnerschaft der FC-Stiftung mit der Aktion Mensch unter dem Motto „Zusammen laut für Inklusion“. Gelebte Inklusion wird rund um die Partie vielfältig sicht- und hörbar.

Hauptpartner REWE macht zum Aktionsspieltag seinen Platz auf dem FC-Trikot frei – statt des REWE-Schriftzugs wird das Logo der Aktion Mensch auf der Brust zu sehen sein. Henning Krautmacher wird gemeinsam mit prominenten Unterstützern die Live-Premiere des Inklusions-Songs feiern, den er unter anderem mit Schauspielerinnen Annette Frier, der blinden Sängerin Joana Zimmer, Guido Horn, Olympiasiegerin Kristina Vogel und ehemaligen FC-Spielern wie Jonas Hector, Mark Uth sowie Stefan Engels aufgenommen hat. Der Refrain lautet: „Zusammen laut. Zusammen vertraut. Zusammen im Spiel. Zusammen ins Ziel.“ Die Profi-Teams beider Clubs laufen zudem gemeinsam mit ihren Inklusionsteams, die am Wochenende ebenfalls in einer Partie aufeinandertreffen, ins RheinEnergieSTADION ein.

Inklusion spielt auch beim Bürgerentscheid über die Bewerbung von KölnRheinRuhr mit Köln als „Leading City“ für die Ausrichtung der Olympischen & Paralympischen Spiele 2036, 2040 oder 2044 eine große Rolle. Das Votum läuft noch bis zum 19. April 2026 und wir rufen alle Kölnerinnen und Kölner dazu auf, die Initiative mit einem klaren „Ja“ zu unterstützen, damit der Traum vom weltweit Menschen verbindenden Sportfest vor unserer Haustür Wirklichkeit wird.

Der Fußball ist das, was uns alle schon ewig vereint. In den 90 Minuten auf dem Platz geht es für unseren geliebten Fußballclub um wichtige Punkte auf dem Weg zum Klassenerhalt in der Bundesliga – und auch dieses Ziel erreichen wir alle nur: zusammen.

Come on FC!

Beste Grüße



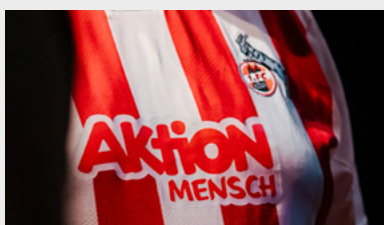
Philipp Liesenfeld
Geschäftsführer



INHALT

- ④ Nutzerfreundlichere Bedienung

Neues Business-Ticketportal



- ⑥ Partnerschaft mit der Aktion Mensch

Zusammen laut für Inklusion

- ⑦ Zahlreiche Angebote des FC-Technologiepartners

Die WM 2026 mit der Telekom

- ⑧ FC-Partner Kleins Catering

Seit Jahren an der Seite der Profis

- ⑨ FC-Businessclubpartner ASBESTWÄCHTER

Wachstum mit System

Nutzerfreundlichere Bedienung

NEUES BUSINESS-TICKETPORTAL

Mit der Einführung eines neuen Business-Ticketportals möchte der 1. FC Köln den Service für seine Partner weiter optimieren. Ziel ist es, die Ticketverwaltung deutlich flexibler und nutzerfreundlicher zu gestalten.

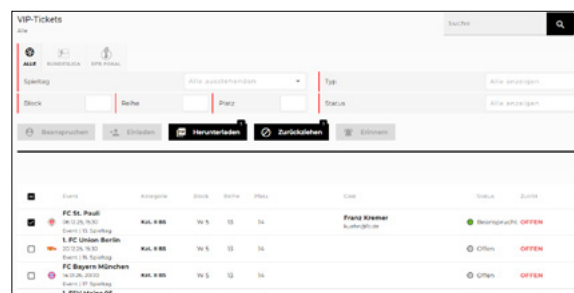
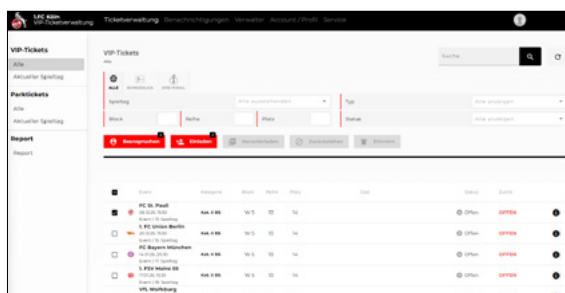
Der 1. FC Köln möchte seinen Partnern einen bestmöglichen Service bieten und prüft daher stets, wo der Verein Dinge verbessern kann. Ein Aspekt betrifft dabei das Ticketing: Das bisherige Business-Ticketsystem stößt im Alltag oft an seine Grenzen, viele Funktionen zur Ticketverwaltung fehlen oder sind nicht nutzerfreundlich. Deswegen arbeitet der FC aktuell daran, ein neues Business-Ticketportal zu implementieren.

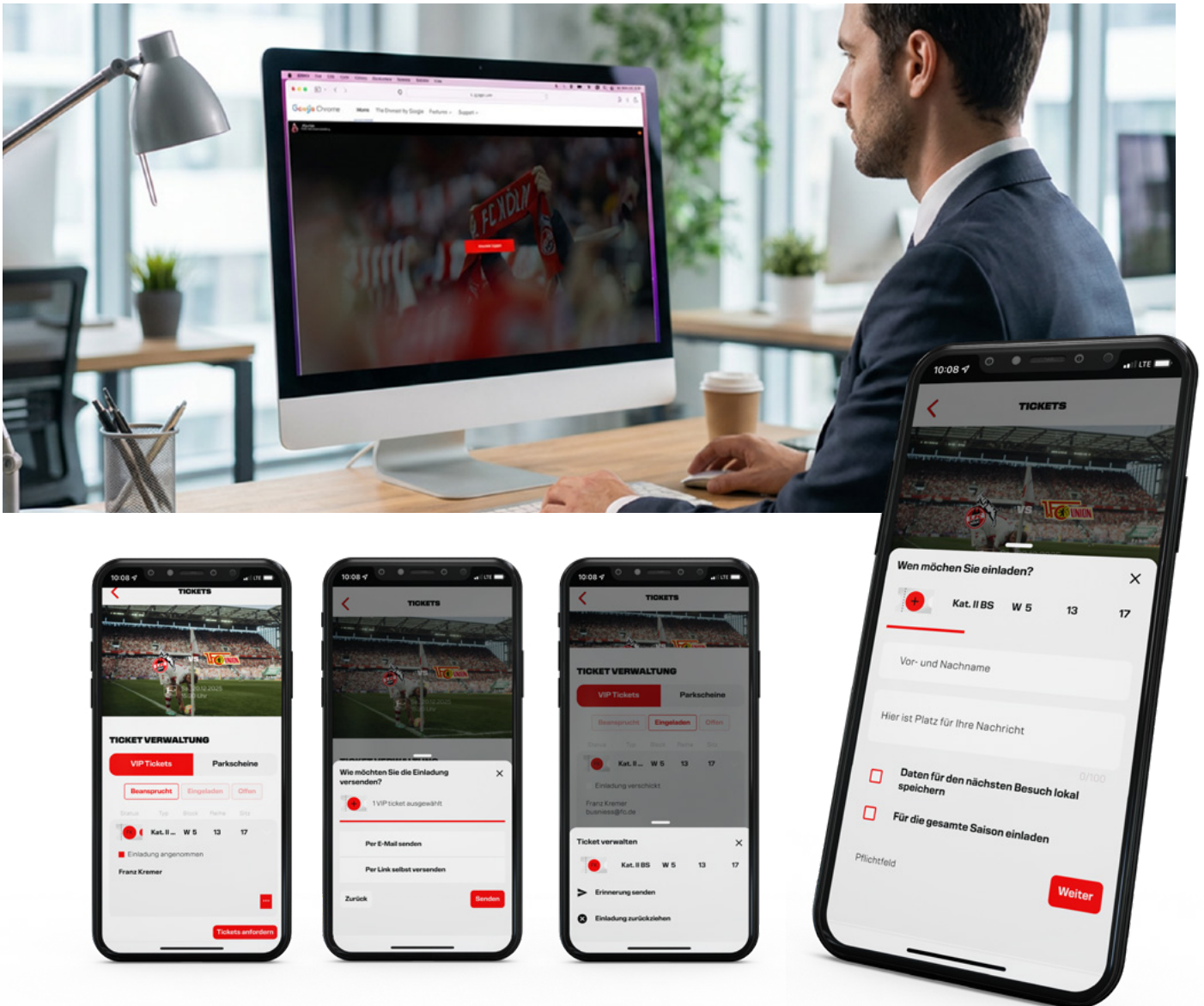
Das Portal, das zusammen mit Sportfive und dem IT-Dienstleister Combridge entwickelt wurde, bündelt sämtliche Funktionen rund um das Business-Ticketing in einer zentralen, einfach bedienbaren Umgebung. Aktuell befindet sich das Projekt in der Testphase und soll perspektivisch allen Business-Partnern zur Verfügung stehen.

Flexible und intuitive Ticketverwaltung

Das neue Portal bietet viele Vorteile: So können Partner ihre Kartenkontingente flexibel und unkompliziert auf einzelne Gäste aufteilen und den Mailversand der Tickets mit persönlichen Nachrichten versehen. Ebenso intuitiv ist die Eigennutzung: Mit wenigen Klicks lassen sich Tickets selbst beanspruchen und bei Bedarf Parkscheine zuweisen. Sollte sich kurzfristig etwas ändern, können Karten jederzeit zurückgezogen und neu vergeben werden – unabhängig davon, ob sie bereits heruntergeladen wurden. Eine Erinnerungsfunktion stellt sicher, dass Einladungen nicht unbeachtet bleiben. Der Login ist sowohl über eine Internetseite als auch über die FC-App möglich.

„Mit dem neuen Business-Ticketportal unterstreichen wir unseren Anspruch, den FC-Partnern einen





erstklassigen Service zu bieten. Es verbessert das Ticketing-Nutzererlebnis deutlich und ergänzt wichtige Funktionen – unsere Partner können ihre Ticketkontingente damit deutlich einfacher und individueller verwalten“, sagt Florian Dederichs, Bereichsleiter B2B-Vermarktung beim FC. Dabei ist es dem Verein wichtig, im Prozess auch auf die Bedürfnisse der Partner einzugehen – deshalb gelangen Sie über den QR-Code auf dieser Seite zu einem offenen Textfeld, wo Sie Ihre Wünsche und Anforderungen an das neue Ticketportal kommunizieren können.



Partnerschaft mit der Aktion Mensch

ZUSAMMEN LAUT FÜR INKLUSION



**AKTION
MENSCH**

Doppelpass
Partner

Auf dem Platz geben die FC-Profis gegen Werder Bremen heute alles – beim Rahmenprogramm drumherum zeigt der 1. FC Köln seine Werte und Haltung als Verein. Der Aktionsspieltag steht im Zeichen der aktuellen „FC-Doppelpass“-Saisonpartnerschaft mit der Aktion Mensch unter dem Motto „Zusammen laut für Inklusion“. Er transportiert die Botschaft zu den Fans, um die es bei Inklusion geht: Alle gehören dazu und wir lassen niemanden außen vor. FC-Hauptpartner REWE macht zum Aktionsspieltag seinen Platz auf dem FC-Trikot frei – statt des REWE-Schriftzugs steht das Logo der Aktion Mensch auf der Trikotbrust.

Inklusion beim FC

Bereits seit Ende 2024 fördert die Aktion Mensch zusammen mit der Gold-Kraemer-Stiftung den Aufbau einer inklusiven Fußballabteilung beim FC. Das Angebot umfasst Blindenfußball, Amputiertenfußball, Inklusionsfußball und Walking Football. Mit der „FC-Doppelpass“-Kooperation wird diese langfristige Zusammenarbeit in der aktuellen Saison nochmal intensiviert, um Inklusion sowohl auf als auch neben dem Platz erlebbar zu machen. „Sport ist die ideale Plattform, um Menschen mit und ohne Behinderung zusammenzubringen – ob auf dem Spielfeld, auf den Rängen oder im Ehrenamt. Wenn wir Inklusion im Sport aktiv gestalten, schaffen wir Begegnung auf Augenhöhe und fördern den gesellschaftlichen Zusammenhalt“, sagt Christina Marx, Sprecherin der Aktion Mensch. Und FC-Geschäftsführer Philipp Türoff erklärt:

„Unsere große Bühne als Fußballclub, der viele Tausende Menschen erreicht und emotional bewegt, möchten wir nutzen und uns gemeinsam noch stärker für Inklusion einsetzen.“

Promis singen für mehr Inklusion

Auch Henning Krautmacher, Ex-Frontmann der Hühner, unterstützt die Saisonpartnerschaft. Der ausgebildete Heilpädagoge engagiert sich seit Langem für die FC-Stiftung und setzt sich für soziale Initiativen in der Region ein. Fast 30 Jahre nachdem er mit den Hühnern die FC-Hymne komponierte, hat er einen Inklusions-Song für den „FC-Doppelpass“ mit der Aktion Mensch geschrieben. Der Refrain lautet: „Zusammen laut. Zusammen vertraut. Zusammen im Spiel. Zusammen ins Ziel.“

Zum Einspielen des Songs hat Krautmacher seine Kontakte spielen lassen und Leute mit und ohne Behinderung ins Studio geholt, die das Projekt unterstützen; darunter Promis wie Annette Frier, Joana Zimmer und Guildo Horn. Beim heutigen Aktionsspieltag feiert „Zusammen laut“ nun im RheinEnergieSTADION seine Live-Premiere – mit Henning Krautmacher und einigen seiner Studio-Gäste. „Bei der Gleichberechtigung von Menschen mit und ohne Behinderung gibt es noch viel zu tun“, sagt Krautmacher. „Fußball verbindet. Deswegen bin ich dankbar, dass ein solcher Traditionsverein den Ball ins Rollen gebracht hat.“

Zahlreiche Angebote des FC-Technologiepartners

DIE WM 2026 MIT DER TELEKOM

Es ist wieder so weit: Die FIFA Fußball-Weltmeisterschaft 2026™ steht vor der Tür. Das diesjährige Turnier in den USA, Kanada und Mexiko findet erstmals mit 48 Teams statt, dementsprechend gibt es auch so viele Spiele wie nie zuvor. Die Deutsche Telekom, Technologiepartner des 1. FC Köln, wird dieses Großereignis deshalb umfangreich begleiten. So zeigt MagentaTV das Turnier mit dem größten Medienrechtepakett der WM-Geschichte: Der Sender überträgt alle 104 Spiele live – 44 davon exklusiv. Mit Thomas Müller, Mats Hummels und Jürgen Klopp ist für den Sender dabei geballte Fußball-Expertise im Einsatz, begleitet von Johannes B. Kerner und Laura Wontorra – so wird MagentaTV zur zentralen Plattform für die WM 2026.

Exklusives Tippspiel

Als besondere Aktion für FC-Fans ist zudem ein WM-Tippspiel geplant, das exklusiv über den FC-Login zugänglich sein soll. Damit wird das Turnier nicht nur vor dem Bildschirm erlebbar, sondern innerhalb der FC-Community zu einem gemeinsamen Event, das verbindet. Dafür stellt die Telekom dem FC eine eigene Plattform im Corporate Design des Vereins zur Verfügung, die das Tippen und Vergleichen durch schnelle Ergebnisse und Live-Ranglisten dynamisch und spannend gestaltet – gerade dann, wenn die vielen Spiele der Gruppenphase Schlag auf Schlag aufeinander folgen. Die Userdaten werden durch Hosting auf EU-Servern geschützt und unterstreichen den Anspruch, digitale Fan-Angebote nicht nur komfortabel, sondern auch vertrauenswürdig bereitzustellen.

Besonders bequem für die Fans: Durch die nahtlose Integration in die FC-App können sie mit ihrem FC-Account ohne zusätzliche Registrierung oder erneutes Einloggen direkt aus der App ins Tippspiel wechseln. In verschiedenen Tipp-Phasen und Kategorien können sie sich dabei nicht nur untereinander messen, sondern auch gegen FC-Profis antreten, die ebenfalls ihre Tipps abgeben. Auf die Gewinner warten am Ende hochwertige, von der Telekom bereitgestellte Preise. So wird die WM nicht nur in den Stadien, sondern auch zuhause zum gemeinsamen Fan-Erlebnis.



FC-Partner Kleins Catering

SEIT JAHREN AN DER SEITE DER PROFIS

Wenn der 1. FC Köln an Heimspieltagen im RheinEnergieSTADION aufläuft, ist Kleins Catering dort längst hinter den Kulissen im Einsatz. Seit vielen Jahren ist das Kölner Familienunternehmen einer der FC-Partner für das Catering im Businessbereich und in den Logen. Die Kooperation reicht bis ins Geißbockheim, wo der FC-Partner täglich dafür sorgt, dass Spieler, Trainerteam und Gäste kulinarisch bestens versorgt sind. „Für uns ist es etwas Besonderes, die Mannschaft im Alltag begleiten zu dürfen. Wir kochen jeden Tag frisch, saisonal und mit großem Respekt gegenüber den sportlichen Anforderungen“, sagen Willi und Michaela Klein, Inhaber von Kleins Catering.

Individuelle Küche für höchste Ansprüche

Statt Standardkonzepte zu liefern, entwickelt Kleins Catering dabei individuelle Menüpläne, abgestimmt auf Training, Belastungsphasen und Ernährungsziele der Spieler. Die Köche arbeiten eng mit den Verantwortlichen des Clubs zusammen – von der täglichen Versorgung bis hin zum Ablauf an Heim-

spieltagen. „Unsere Arbeit ist geprägt von Präzision, Flexibilität und einer sehr engen Abstimmung mit dem FC. Hohe Standards, klare Abläufe und eine reibungslose Organisation sind für uns selbstverständlich, denn wir möchten nicht nur gut kochen – wir möchten ein verlässlicher Teil des Teams sein“, betonen die beiden Inhaber.

Regional und nachhaltig

Auch abseits des Profibereichs ist Kleins Catering für den Verein aktiv: Seit Jahren ist das Unternehmen Sponsor der 1. FC Köln Fußballschule Heinz Flohe und versorgt dessen beliebte Kids Camps – ein Projekt, bei dem die Nachwuchskicker spielerisch an Sport und Ernährung herangeführt werden.

Seine Angebote entwickelt das Unternehmen dabei stetig weiter. Mit seinem modernen, nachhaltigen und regional orientierten Konzept positioniert sich Kleins Catering auch über den Fußball hinaus als zuverlässiger Partner mit breitem Leistungsspektrum für große wie kleine Events in Köln und Umgebung.



FC-Businessclubpartner ASBESTWÄCHTER

WACHSTUM MIT SYSTEM

Das operative Geschäft entwickelt sich gut, doch für weiteres Wachstum fehlen die Mitarbeitenden – eine für viele erfolgreiche Handwerksbetriebe typische Situation. So ging es auch den Asbestwächtern, die private, gewerbliche und öffentliche Auftraggeber dabei unterstützen, Schadstoffbelastungen zuverlässig zu erkennen, zu bewerten und dauerhaft zu beseitigen: Die Nachfrage nach Schadstoffsanierung steigt – und die ASBESTWÄCHTER wachsen schneller, als neue Teams aufgebaut werden können. Der FC-Businessclubpartner entschied sich daher für einen besonderen Weg: die Expansion mit Hilfe von Franchisepartnern.

Vorteile für beide Seiten

Diesen Schritt ging das Unternehmen, um seinen Service ohne neue mit hohen Kosten verbundene Niederlassungen auch über die Grenzen von Nordrhein-Westfalen hinaus anbieten zu können. Das Konzept richtet sich an zwei Zielgruppen: Zum einen an junge Menschen mit handwerklicher Affinität, die den Schritt in die Selbstständigkeit gehen möchten, zum anderen an etablierte Handwerksbetriebe, die ihr Portfolio erweitern wollen. Die neuen Franchisepartner führen in ihrem Vertriebsgebiet dann selbstständig die operativen Arbeiten wie Beprobungen und Schadstoffsanierungen durch, administrative Arbeiten übernehmen bei Bedarf die ASBESTWÄCHTER.

Kommt es zur Kooperation, erhält der neue Partner eine praxisnahe Einarbeitung in alle fachlichen und

rechtlichen Abläufe. Verschiedene Schulungen bereiten die Mitarbeitenden gezielt auf den sicheren Umgang mit Kunden und Behörden vor. Wie es dann weitergeht, erzählt Stefano Straberg, Geschäftsführer der ASBESTWÄCHTER: „Auch nach dem Start begleiten wir unsere Partner fachlich weiter und unterstützen sie bei Planung, Umsetzung und Dokumentation. Sie fangen dabei nicht bei null an, sondern profitieren von unserer Markenstärke und Reputation. Darüber hinaus helfen wir beim Aufbau der regionalen Sichtbarkeit.“

Zahlreiche Interessenten

Diese Sichtbarkeit stärken die ASBESTWÄCHTER gezielt über Sportpartnerschaften – neben der mit dem FC unter anderem auch mit den Kölner Haien. Die so generierte Reichweite sorgt dafür, dass potenzielle Partner und Kunden deutschlandweit auf die Marke aufmerksam werden. „Im Februar dieses Jahres ging unser Internetauftritt für potenzielle Franchisepartner online und wir wurden Mitglied im deutschen Franchiseportal – und die Anfragen daraufhin haben unsere Erwartungen bereits übertroffen“, sagt Straberg. In einem ersten Schritt möchte er nun drei Franchisepartner auswählen, mit denen sein Unternehmen eine Kooperation eingeht – und dann gegebenenfalls nach und nach weiter expandieren. Gezieltes Wachstum mit einer durchdachten Strategie: Das Beispiel der ASBESTWÄCHTER zeigt, wie das erreicht werden kann.



Impressum

HERAUSGEBER

1. FC Köln GmbH & Co. KGaA

Franz-Kremer-Allee 1-3,
50937 Köln

Telefon 0221 / 99 19 48 -300
business@fc.de

Ausgabe vom 12. April 2026

VERANTWORTLICH

Philipp Liesenfeld

REDAKTION

Florian Janssen

MITARBEIT

Christian Kreckel

ART DIRECTION

Susanne Wimmer

DRUCK

sourc-e GmbH
www.sourc-e.com

FOTOS IN DIESER AUSGABE

Steffi Wunderl, 1. FC Köln GmbH & Co. KGaA

Alle Rechte vorbehalten. Nachdruck und Nutzung von Inhalten, auch auszugsweise, nur mit ausdrücklicher Genehmigung des Herausgebers.

Kontakte

1. FC KÖLN

Florian Dederichs

Bereichsleiter B2B-Vermarktung
0151 - 5804 0062 / dederichs@fc.de

Anouk Esbati

Leiterin Partnership Management
& Internationalisierung
0221 - 99 1948 -331 / esbati@fc.de

Pierre Dasbach

Partnership Manager
0221 - 99 1948 -335 / dasbach@fc.de

Lara Friese

Partnership Managerin
0221 - 99 1948 -340 / friese@fc.de

Nicklas Kühn

Partnership Manager
0221 - 99 1948 -343 / n.kuehn@fc.de

INFRONT

Jan-Phillip Niederau

Senior Manager Sales / Teamleitung Infront
0221 - 5887 02 -11
jan-phillip.niederau@infrontsports.com

Jana Neumann

Manager Partnerships
0221 - 5887 02 -35
jana.neumann@infrontsports.com

Jonas Sonnenberg

Senior Manager Sales
0172 - 3830 149
jonas.sonnenberg@infrontsports.com

Jacqueline Löhr

Partnership Managerin
0 221 - 99 1948 -332 / loehr@fc.de

Luca Schmidt

Partnership Manager
0221 - 99 1948 -403 / l.schmidt@fc.de

Stefanie Otto

Hospitality Managerin
0221 - 99 1948 -334 / otto@fc.de

Sebastian Busch

Business Administration
0 221 - 99 1948 -322 / busch@fc.de

Allgemeine Anfragen & Businessseats

business@fc-koeln.de

Sebastian Werners

Senior Manager Sales
0172 - 1041 894
sebastian.werners@infrontsports.com

Elias Beissel

Manager Sales
0174 - 9412 574
elias.beissel@infrontsports.com

dkf event SOLUTION



Events mit Kopf, Herz und Hand. Wir erwecken Ideen zum Leben!



Für jeden Anlass die richtige
Berufskleidung

ALSCO®

Handwerk | Industrie | Gastro / Hotel



**BUSINESS-CLUB
PARTNER**

Berufsbekleidung für Ihre Branche
im Leasing-Service
Jetzt informieren:

