

LÀ OÙ LUMIÈRE, OMBRE ET VENTILATION S'ACCORDENT AVEC CHAQUE SAISON



Architecte : Eric Giusti
Photographe : Laurent Descloux

PERGOLA SUNEAL

L'espace de vie multi-saisons



By  Hydro

[Fenêtres](#) [Portes](#) [Façades](#)



Photographer: Sylvain Mille

PERGOLA SUNEAL

➤ L'ESPACE DE VIE MULTI-SAISONS

LA PERGOLA SUNEAL OPTIMISE
LA LUMIÈRE, L'OMBRAGE ET LA
VENTILATION AU FIL DES SAISONS.

DES APPORTS DE LUMIÈRE ET DE CHALEUR CONTRÔLÉS

Destinée à l'habitat individuel ou aux professionnels, la pergola SUNEAL de TECHNAL offre toutes les fonctionnalités pour maîtriser efficacement les apports de lumière naturelle en optimisant ombrage et ventilation en fonction des saisons.

DES LIGNES DROITES ET ÉPURÉES

Côté esthétique, la Pergola SUNEAL propose un design épuré avec des lignes droites et des finitions élégantes. Associé à de nombreux accessoires de personnalisation, cette extension du bâtiment apportera à ses occupants confort et convivialité.

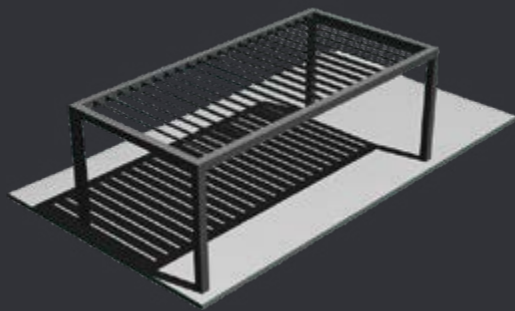
UNE MULTITUDE DE CONFIGURATIONS

La pergola SUNEAL permet de réguler l'ensoleillement et le confort thermique, valorisant ainsi les constructions et offrant de multiples possibilités pour profiter pleinement des espaces extérieurs : terrasse, jardin, piscine, spa, préau, coursives...

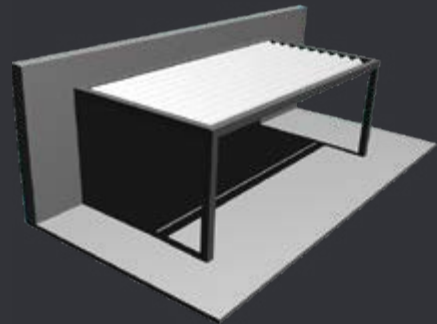
La pergola SUNEAL est adaptable à toutes les configurations de pose et contraintes d'implantation offrant ainsi un véritable espace de vie multi-saisons.

PERGOLA SUNEAL

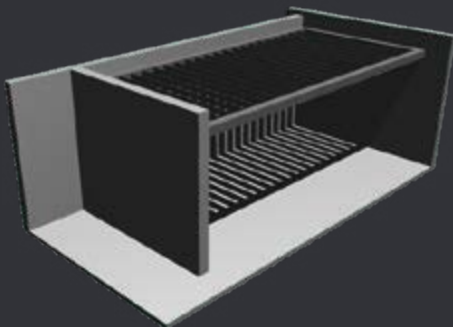
➤ L'ESPACE DE VIE MULTI-SAISONS



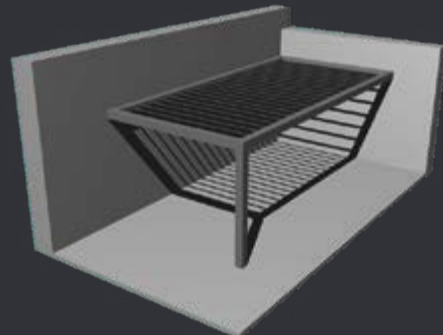
Isolé



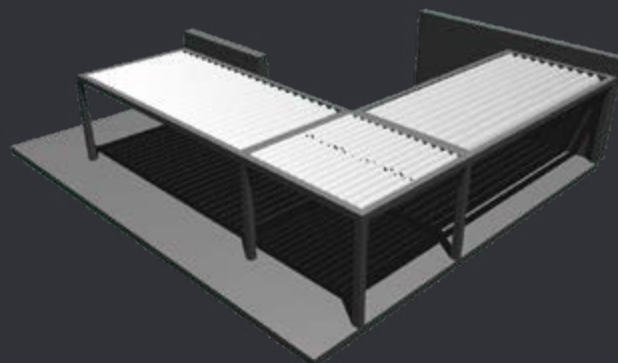
Adossé à la façade



Entre les murs



En angle



Couples

CARACTÉRISTIQUES ET INNOVATIONS CLÉS

➤ PERGOLA SUNEAL

GRANDES DIMENSIONS

- Poteaux de 140 x 140 mm
- Dimensions maximales :
 - Version 1 module :
Largeur x profondeur = 4.5 x 6.5 m
 - Version 1 module avec traverse intermédiaire :
Largeur x profondeur = 7 x 4 m

PERFORMANCES

- Motorisation testée à plus de 20 000 cycles
- Testée en soufflerie CSTB* :
 - 230 km/h en version adossée avec les lames plates
 - 210 km/h avec les lames courbes

* Centre Scientifique et Technique du Bâtiment PV N° EN-CAPE 14.077 C

CONFORT D'USAGE

- Adaptable à toutes les configurations de pose et contraintes d'implantation
- Confort thermique favorisant l'ombrage et la ventilation l'été, ainsi que l'optimisation des apports solaires en hiver, véritable barrière à la pluie
- Mouvement silencieux des lames
- Lames parallèles ou perpendiculaires à la façade optimisant les apports solaires
- Centrale de commande permettant de coupler de multiples fonctions sur une même télécommande (lames, éclairage LED, stores...)

DESIGN ET ESTHÉTIQUE

- Design élégant adapté aux constructions contemporaines et plus traditionnelles
- 3 types de lames disponibles pour s'adapter à vos envies (courbes, plates ou extra-plates)
- Large choix de couleurs TECHNAL et possibilité d'avoir une couleur différente pour la structure et les lames
- Finitions élégantes sans vis apparentes
- Descente d'eau de pluie dans un poteau

FACILITÉ DE POSE ET DE FABRICATION

- 100% des coupes à réaliser sont droites
- Profilé entraîneur de lames pré-percé
- Gabarit de perçage pour la poutre
- Toutes les pattes de fixations sont en inox laqué (couple électrolytique)
- Assemblage par vis
- Lames démontables indépendamment les unes des autres

LOGICIELS

- Applications disponibles dans TechDesign et Tech3D.

CIRCULARITÉ

- La pergola SUNEAL est fabriquée en aluminium Hydro CIRCAL® composé d'au moins 75% d'aluminium recyclé post-consommation. Avec une empreinte carbone parmi les plus faibles au monde (1,9 kg CO₂e/kg d'aluminium), Hydro CIRCAL® permet une réduction d'émissions de CO₂ de 80% par rapport à la moyenne européenne de l'aluminium primaire.
- Composants sans PVC
- Fiche EPD dynamique disponible dans TechDesign
- 75% de matériaux recyclés et 95% recyclables

DESIGN ÉLÉGANT ET ÉCONOMIE D'ÉNERGIE

➤ PERGOLA SUNEAL

LIGNES ÉPURÉES ET FINITIONS SOIGNÉES

- Lignes droites et épurées pour un ensemble harmonieux
- Aucune vis visible sur l'ensemble de la structure
- Profilé rapporté pour dissimuler le mouvement des lames en partie supérieure
- Possibilité de positionner le poteau en affleurement de la structure ou déporté à 1/3
- L'Espace de Vie Multi-Saisons SUNEAL est laquable dans toutes les teintes TECHNAL (possibilité de laquer les lames dans une couleur différente de celle de la structure)



Poteau affleurant



Poteau déporté



Lame courbe



Lame plate

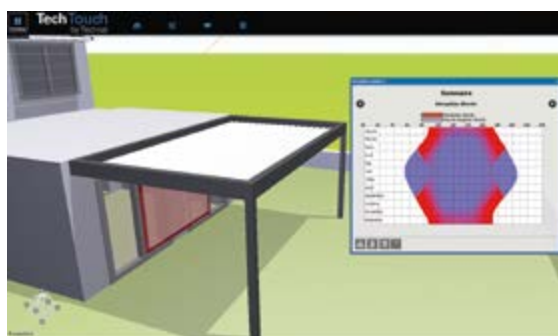


Lame extra-plate

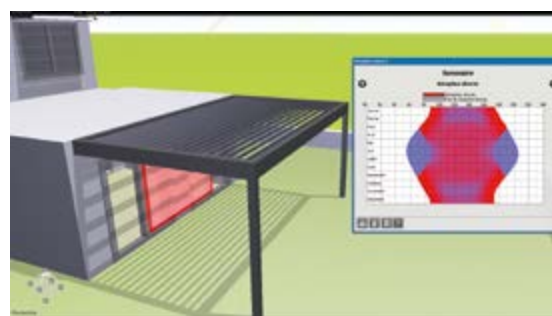
BESOINS ÉNERGÉTIQUES CONTRÔLÉS

L'installation d'une pergola SUNEAL contribue à la réduction des besoins énergétiques, notamment en été. En effet, celle-ci permet de diminuer les besoins en climatisation des pièces attenantes, tout en protégeant façades et mobiliers d'extérieur de l'altération par le soleil et la pluie.

En hiver, elle permet d'optimiser les apports lumineux et de chaleur.



Ombrage en façade sud : lames parallèles fermées. En été, l'objectif est de se protéger des rayons solaires.



Ensoleillement en façade sud : lames parallèles ouvertes à 130°. En hiver, l'objectif est de capter les rayons solaires.



Architecte : Eric Giusti
Photograph r : Laurent Descloux

CONFORT ET SÉCURITÉ AU QUOTIDIEN

➤ PERGOLA SUNEAL

MANIPULATION AISÉE

- Mouvement des lames souple et silencieux
- Motorisation intégrée dans la partie supérieure de la structure
- Orientation des lames jusqu'à 130°
- Manipulation des lames par télécommande, système compatible RTS (exemple : Tahoma SOMFY)

COMPLÉMENTS

- Stores motorisés
- Capteurs de pluie, de vent et de température
- Éclairage LED ou spots
- Compatible avec
 - les occultations SUNEAL
 - les coulissants TECHNAL
 - la porte repliable AMBIAL

FIABILITÉ DES ÉLÉMENTS

- Moteur, avec composants en inox, résistant à la pluie et à la poussière (classe IP67)
- Durabilité exceptionnelle avec un entretien minimal (standard aluminium)
- Test de motorisation à plus de 20 000 cycles
- Fixation murale ou sur terrasse au moyen de platines inox
- Résistance jusqu'à 230 km/h sans amorce de rupture (test réalisé avec lames plates)

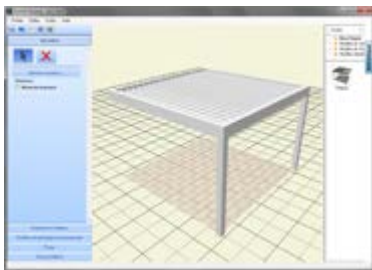


LOGICIEL DE CONFIGURATION TECHNAL

➤ PERGOLA SUNEAL

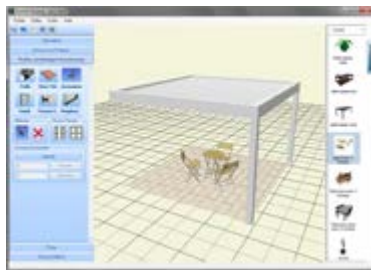
Grâce au logiciel de configuration TECHNAL, il est possible de modéliser en quelques clics un projet de pergola SUNEAL. En important une photo de votre choix, vous pourrez visualiser immédiatement le rendu final du projet.

PERGOLA SUNEAL PERSONNALISÉE EN 5 ÉTAPES



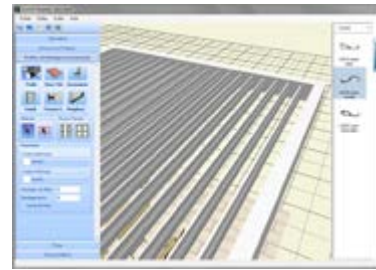
1. Modèle

Création du modèle, configuration de la structure et des poteaux.



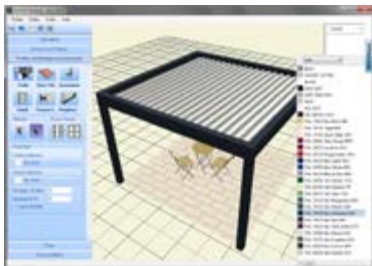
2. Personnalisation

Vous simulez l'emplacement des accessoires aux endroits souhaités.



3. Lames

Choix du type de lames (plates ou courbes), orientation par rapport à la façade et en position ouvertes ou fermées.



4. Couleurs

Toute la palette de couleurs TECHNAL disponible. Possibilité de laquer les lames d'une autre couleur que celle de la structure.



5. Visualisation

Téléchargez une photo puis modélisez en 3D la pergola et positionnez-la idéalement au bâti pour un rendu très proche de la réalité.



Architecte : Véronique Joffre
Photographe : Kévin Dolmaire

TECHNAL LIBÈRE LES COULEURS POUR UNE ARCHITECTURE VIVANTE

À travers les collections « La Sélection », « Les Exclusives » et « Les Anodisés », TECHNAL déploie une palette généreuse, nuancée, profonde. Des teintes naturelles. Des tonalités audacieuses.

Chaque finition raconte une matière, une lumière, une intention.

Au premier coup d'oeil, c'est la matière qui parle. Elle se ressent dans les couleurs mêmes, tantôt concrètes et solides, tantôt légères et volatiles.

Ce choix de matière est aussi porté par des aspects ou des finitions : au classique duo satin/brillant se joignent les texturés, les métallisés, les pailletés ou encore les irisés.

Cette expérience visuelle et tactile, c'est d'abord l'écho des matériaux nobles et ancestraux : la rusticité de la terre, l'âpreté brute d'un pisé, le grainé d'une pierre, déclinés dans la nuance.

C'est aussi l'empreinte de l'innovation qui brasse dans la couleur les jeux éphémères de la lumière et la nature changeante du pigment recréant une matérialité nouvelle et jamais vue.

FINITIONS ET COULEURS

Une large gamme de finitions et de couleurs est proposée pour sublimer les bâtiments existants et offrir aux architectes une liberté totale de conception.

architects and designers greater design freedom:

- Toute notre gamme est thermolaquée selon le label Qualicoat Classe 2, pour une tenue des couleurs garantie 25 ans.
- Conçus pour durer, nos profilés offrent une stabilité trois fois supérieure face aux UV et aux intempéries, idéals pour les environnements exigeants : bord de mer, montagne ou zones urbaines.
- Brillance préservée, teinte quasi inchangée ($\Delta E : 0,74$, écart invisible au-delà de 3 mètres) : vos réalisations conservent leur éclat année après année.

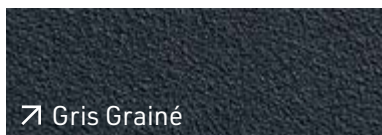
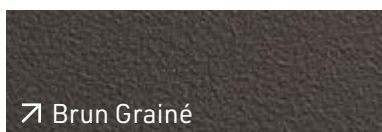
La pergola SUNEAL est également disponible dans la gamme de couleurs Exclusives pour un rendu élégant et contemporain.

PLUS DE COULEURS

➤ PERGOLA SUNEAL

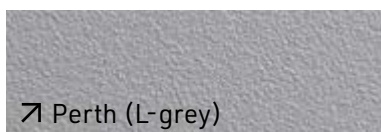
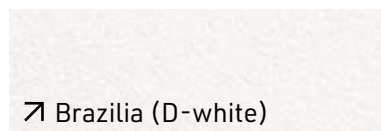
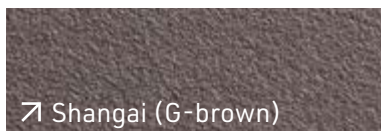
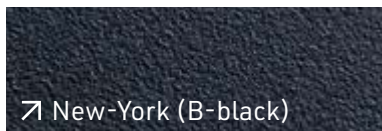
EXCLUSIVE - CLASSIC COLLECTION*

La « Classic Collection » est constituée de finitions aluminium uniques aux différents effets de matières : grainés, givrés et patinés. Toutes les facettes du métal sont explorées pour faire jouer couleur, texture et lumière.



EXCLUSIVE - DOWNTOWN COLLECTION*

Développée en collaboration avec des architectes, cette collection de huit teintes 100 % exclusives permet de magnifier l'aluminium. L'alliance des effets de matière et de lumière met en avant la sobriété et l'élégance de ces couleurs nuancées rappelant les matériaux naturels.



EXCLUSIVE - COLLECTION *regards d'architectes* *



Bronze Lumière est une incandescence lumineuse, une texture d'énergie, une vibration silencieuse.



Un brun d'ombre, jouant sur le clair-obscur pour magnifier les teintes chaudes du bois. Une texture grainée, douce et poudrée qui accroche subtilement la lumière.

* Labellisée QUALICOAT classe 2

MOINS D'IMPACT

➤ IMAGINER AU-DELÀ DES LIMITES

Le secteur du bâtiment et de la construction représente 39 % des émissions de carbone liées à l'énergie dans le monde.

L'empreinte carbone d'un bâtiment se compose en deux étapes :

UTILISATION : les émissions "opérationnelles" causées par le chauffage, la climatisation etc...

CONSTRUCTION : les émissions "initiales" causées par l'extraction et la production des matériaux, la livraison, la gestion des déchets...

Nous allons au-delà des matériaux pour vous proposer des produits performants et circulaires qui contribuent à réduire les émissions de carbone pendant la phase d'utilisation.

Nous allons également au-delà des produits pour nous concentrer sur les émissions initiales, afin de contribuer à la réduction des émissions carbone pendant les phases de **production et de construction**.



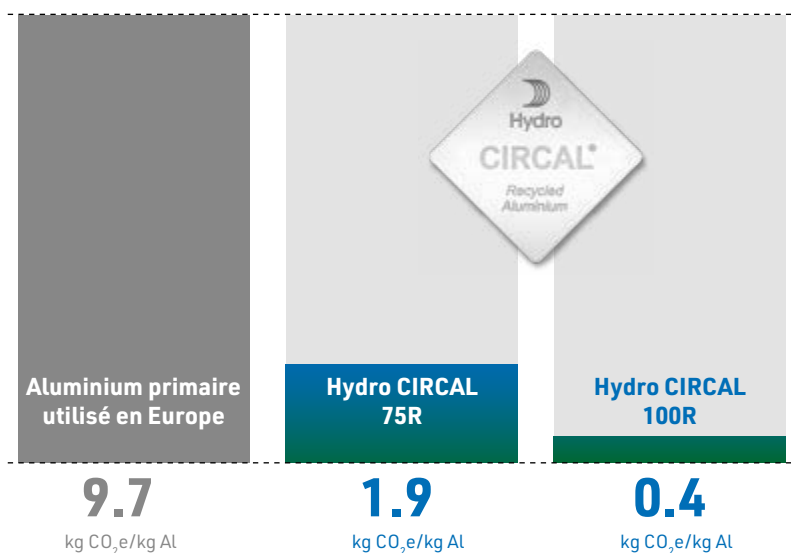
ENGAGEMENT ET ÉCO-RESPONSABILITÉ

➤ MENONS LA DÉCARBONATION AU-DELÀ DES LIMITES

TECHNAL affirme un engagement fort en faveur de l'environnement dans tous les domaines, à travers l'utilisation de matériaux recyclés et à faible teneur en carbone, une conception adaptée à une économie circulaire et des produits fabriqués dans le cadre d'une chaîne d'approvisionnement responsable. Ces affirmations sont par ailleurs certifiées par des organisations externes afin de garantir une transparence maximale.

HYDRO CIRCAL®

Nous démontrons notre engagement en faveur de la durabilité en utilisant Hydro CIRCAL® pour nos solutions, l'un des alliages d'aluminium les plus durables de notre secteur. Hydro CIRCAL® est une gamme d'aluminium de première qualité fabriquée avec un minimum de 75% d'aluminium recyclé en fin de vie (déchets postconsommation). Hydro CIRCAL® possède également **l'une des plus petites empreintes CO₂ au monde : 1,9 kg de CO₂ par kg d'aluminium** – soit une réduction de 85 % par rapport à la moyenne mondiale de l'aluminium primaire.



NOS CERTIFICATIONS



100 % de nos usines d'extrusion sont certifiées selon la Norme de performance de l'ASI.



Notre logiciel TechDesign nous permet de générer une EPD dynamique selon les dimensions spécifiées pour des applications vitrées de tout type.

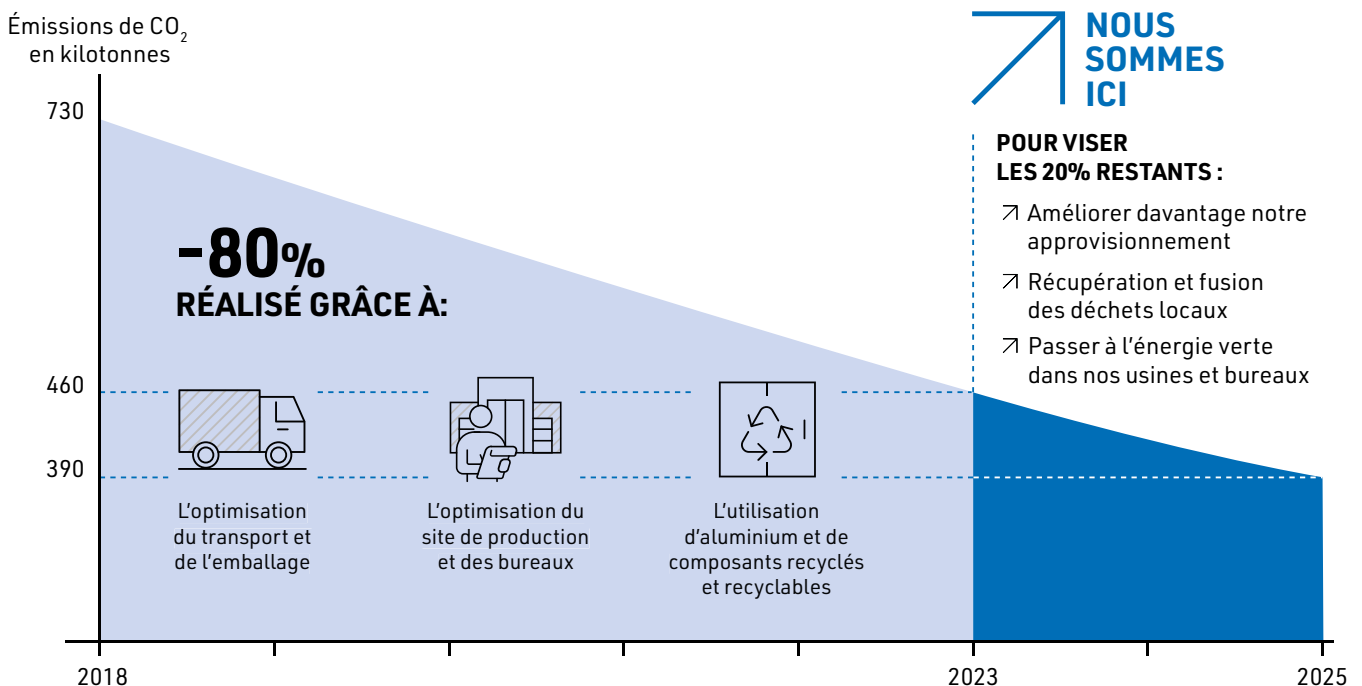


MATÉRIAUX 75% RECYCLÉS ET 95% RECYCLABLES

Conformément à notre philosophie d'économie circulaire certifiée, tous nos systèmes se composent en majorité de matériaux et de composants recyclables à l'infini, qui peuvent provenir de matières premières recyclées et être recyclés afin de leur donner une seconde vie, ou encore de composants réutilisables.

Cela représente approximativement **75 % de matériaux recyclés et de 95 % de matériaux recyclables** (estimation interne). C'est un moyen efficace de réduire considérablement l'impact des matériaux sur le cycle de vie d'un bâtiment.

OBJECTIF 2025 VS 2018 : DIVISER PAR 2 LES ÉMISSIONS DE CO₂ DE L'ENTREPRISE





IMAGINE WHAT'S NEXT

270, rue Léon-Joulin
BP 63709 - 31037 Toulouse cedex 1
Tél. 05 61 31 28 28 - www.technal.com

