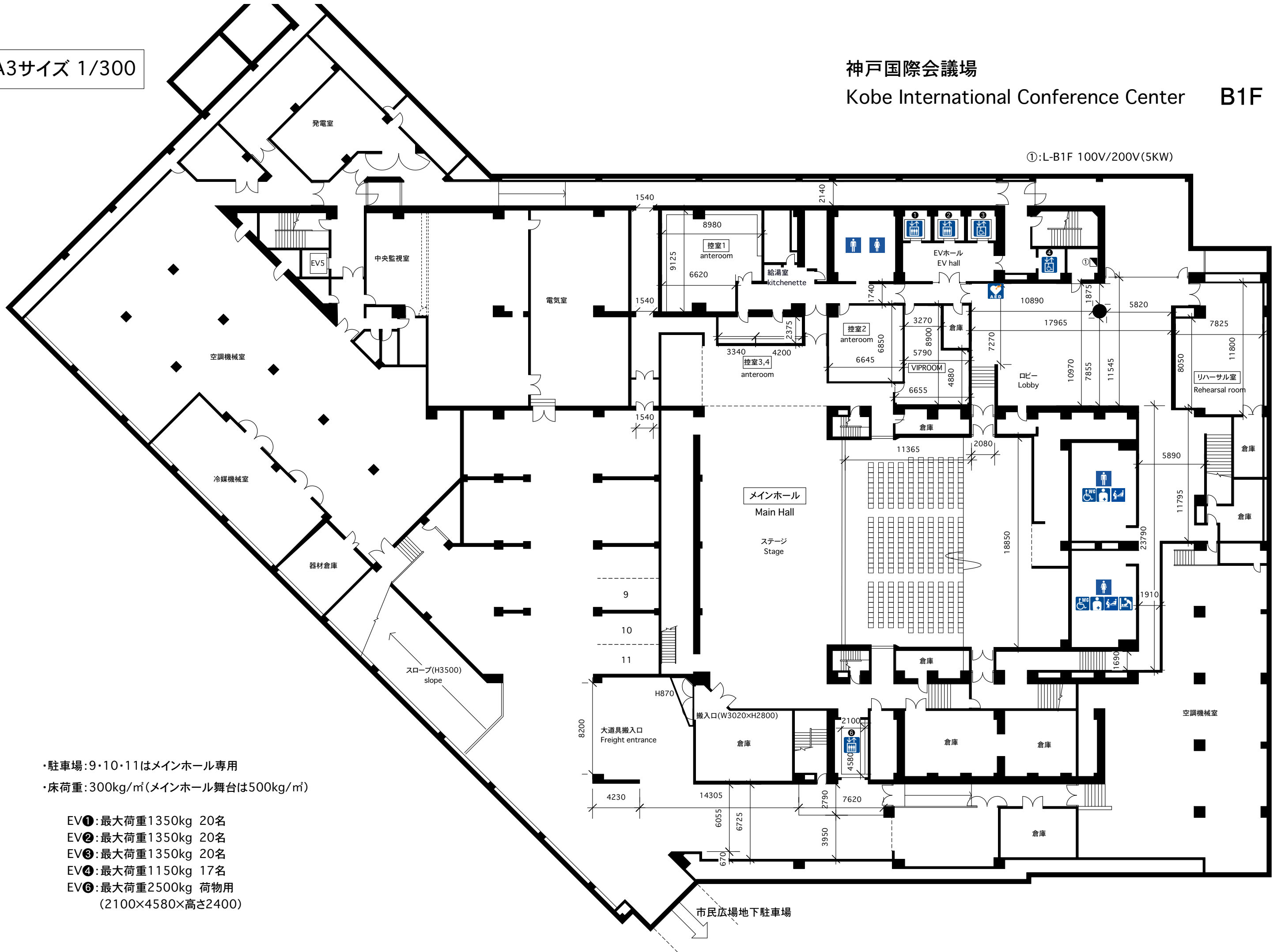


A3サイズ 1/300

神戸国際会議場

Kobe International Conference Center B1F

①:L-B1F 100V/200V(5KW)



・駐車場:9・10・11はメインホール専用
・床荷重:300kg/m²(メインホール舞台は500kg/m²)

- EV①:最大荷重1350kg 20名
- EV②:最大荷重1350kg 20名
- EV③:最大荷重1350kg 20名
- EV④:最大荷重1150kg 17名
- EV⑥:最大荷重2500kg 荷物用
(2100×4580×高さ2400)

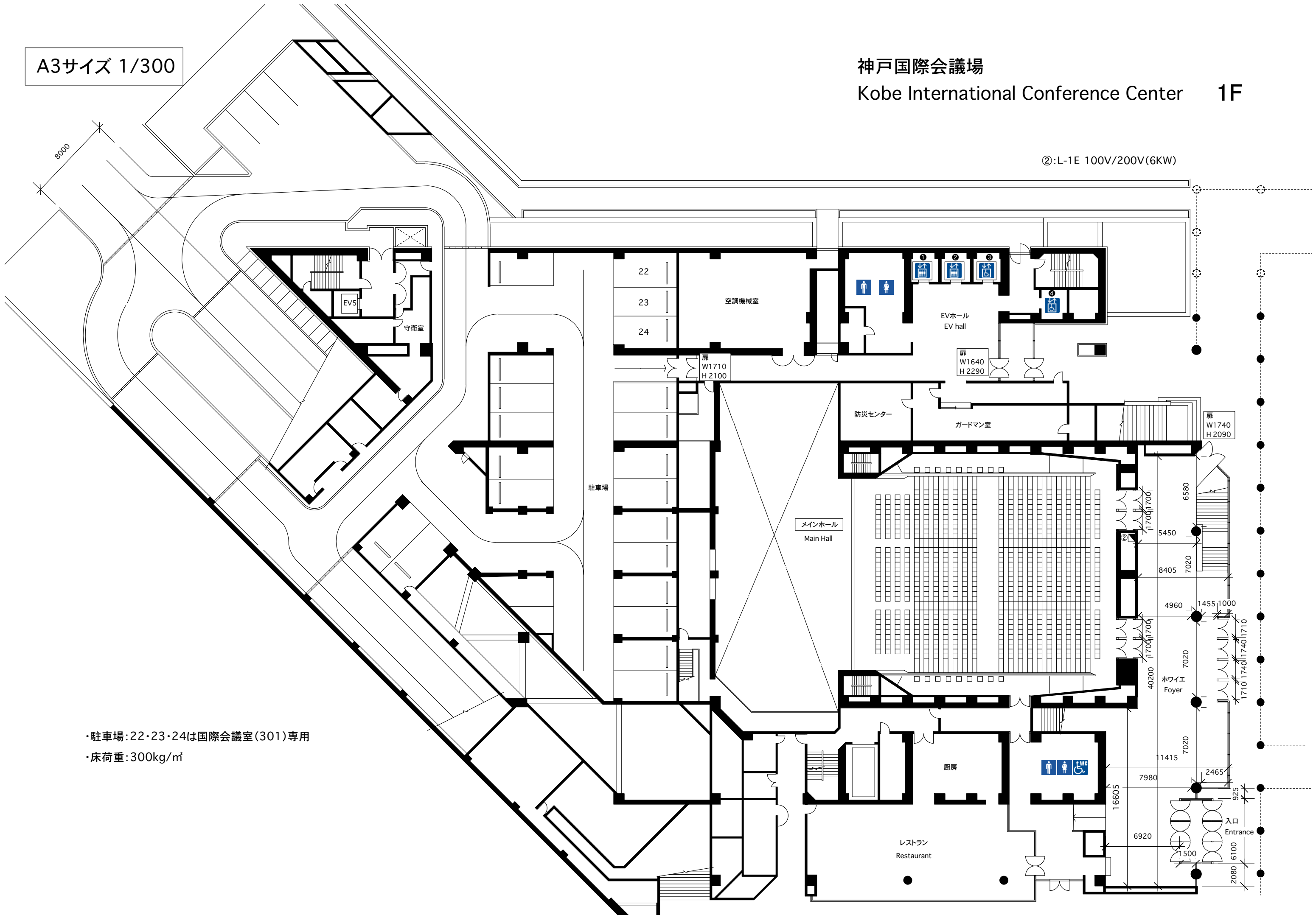
A3サイズ 1/300

神戸国際会議場

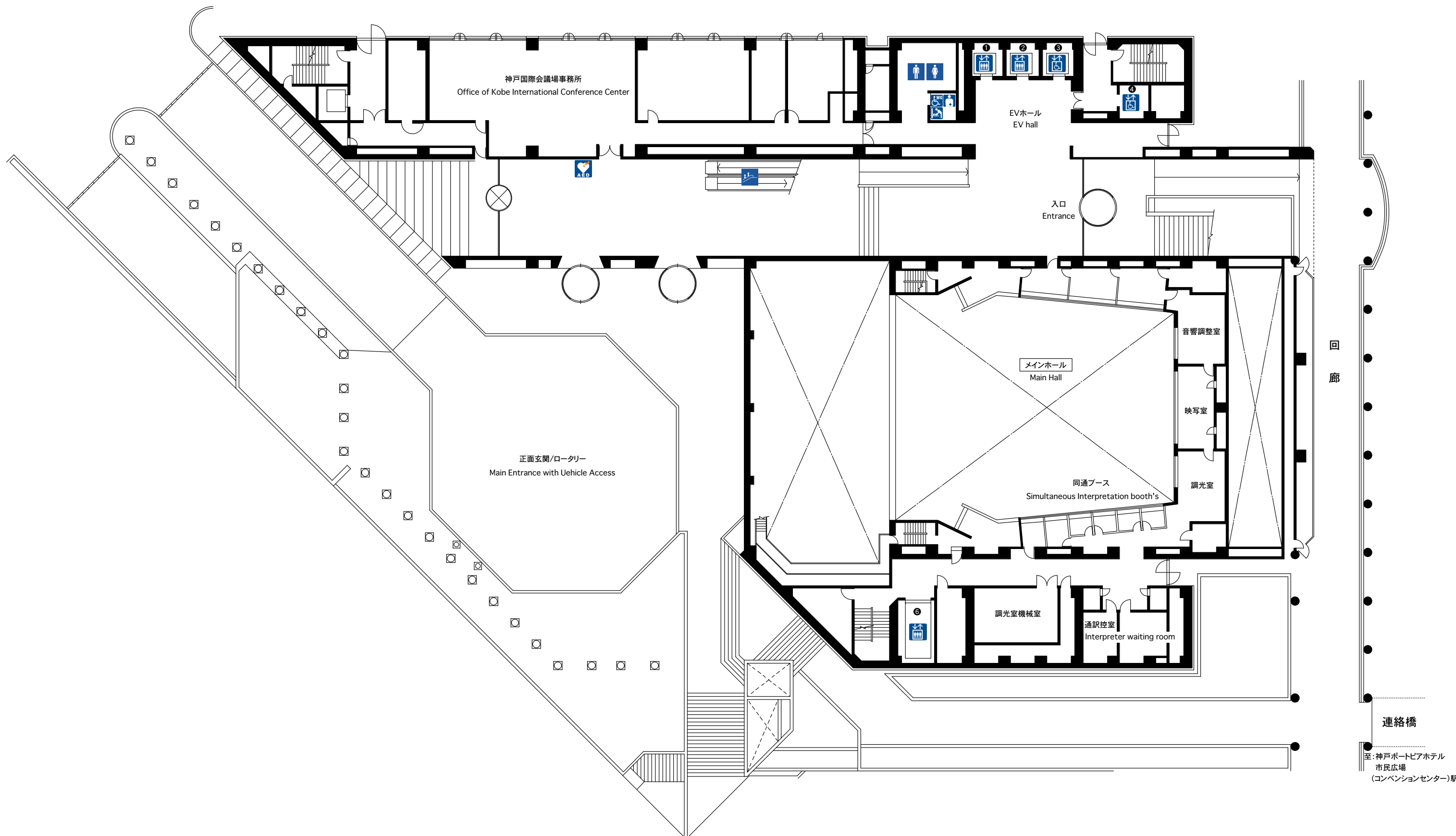
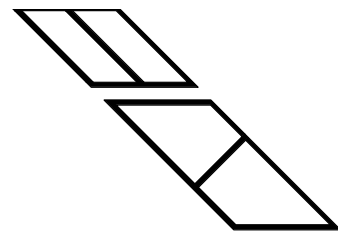
Kobe International Conference Center

1F

②:L-1E 100V/200V(6KW)

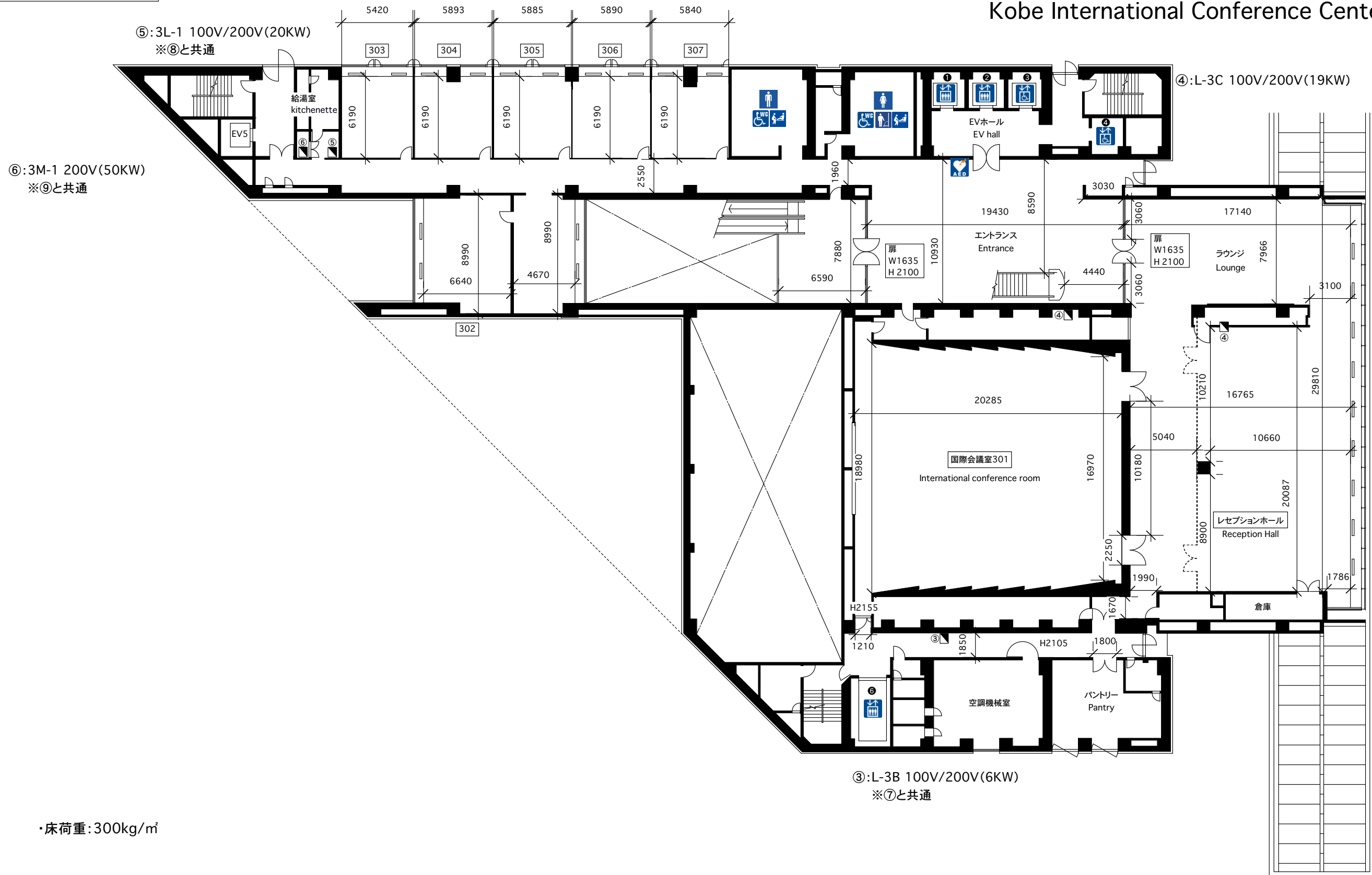


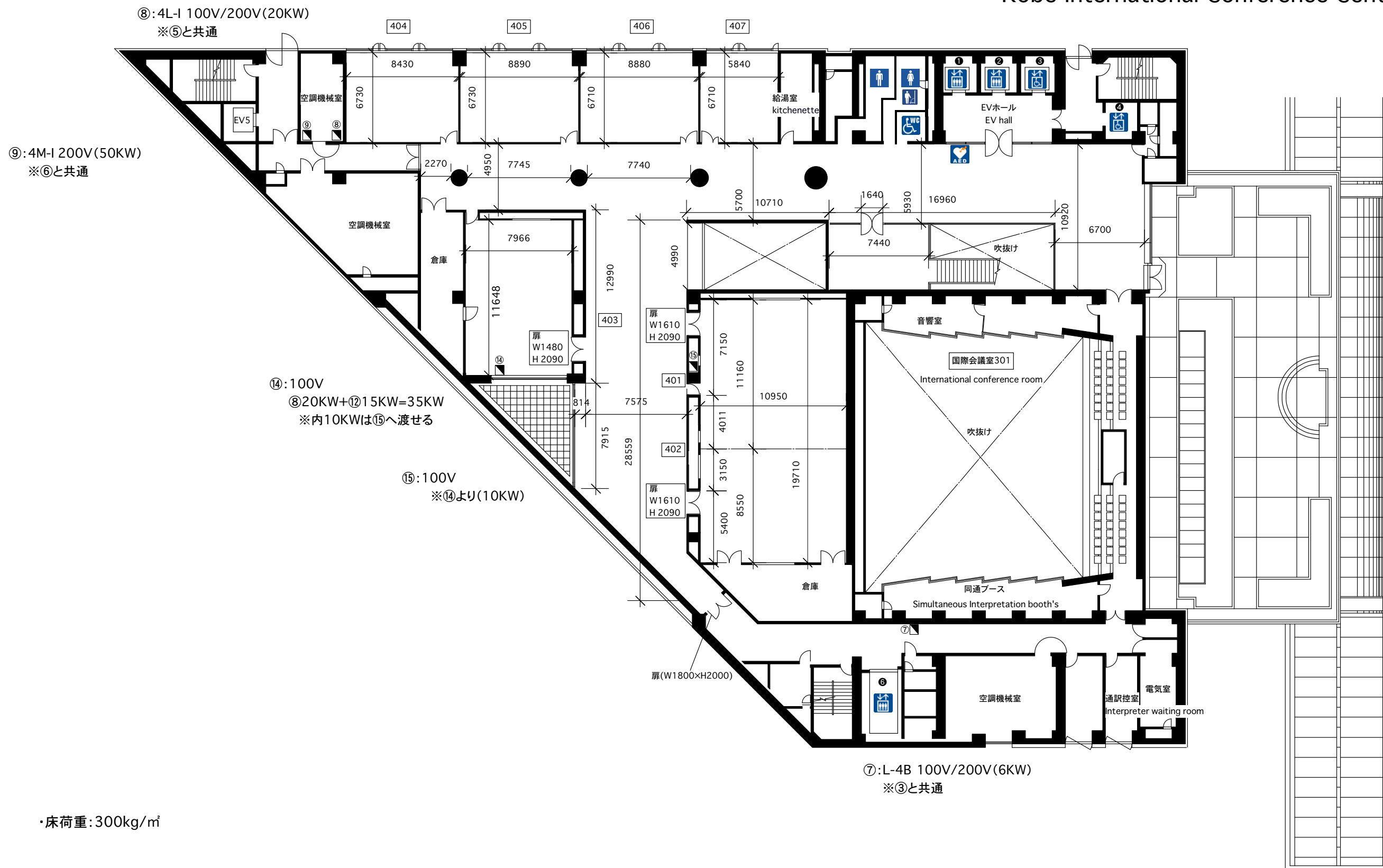
・駐車場:22・23・24は国際会議室(301)専用
・床荷重:300kg/m²



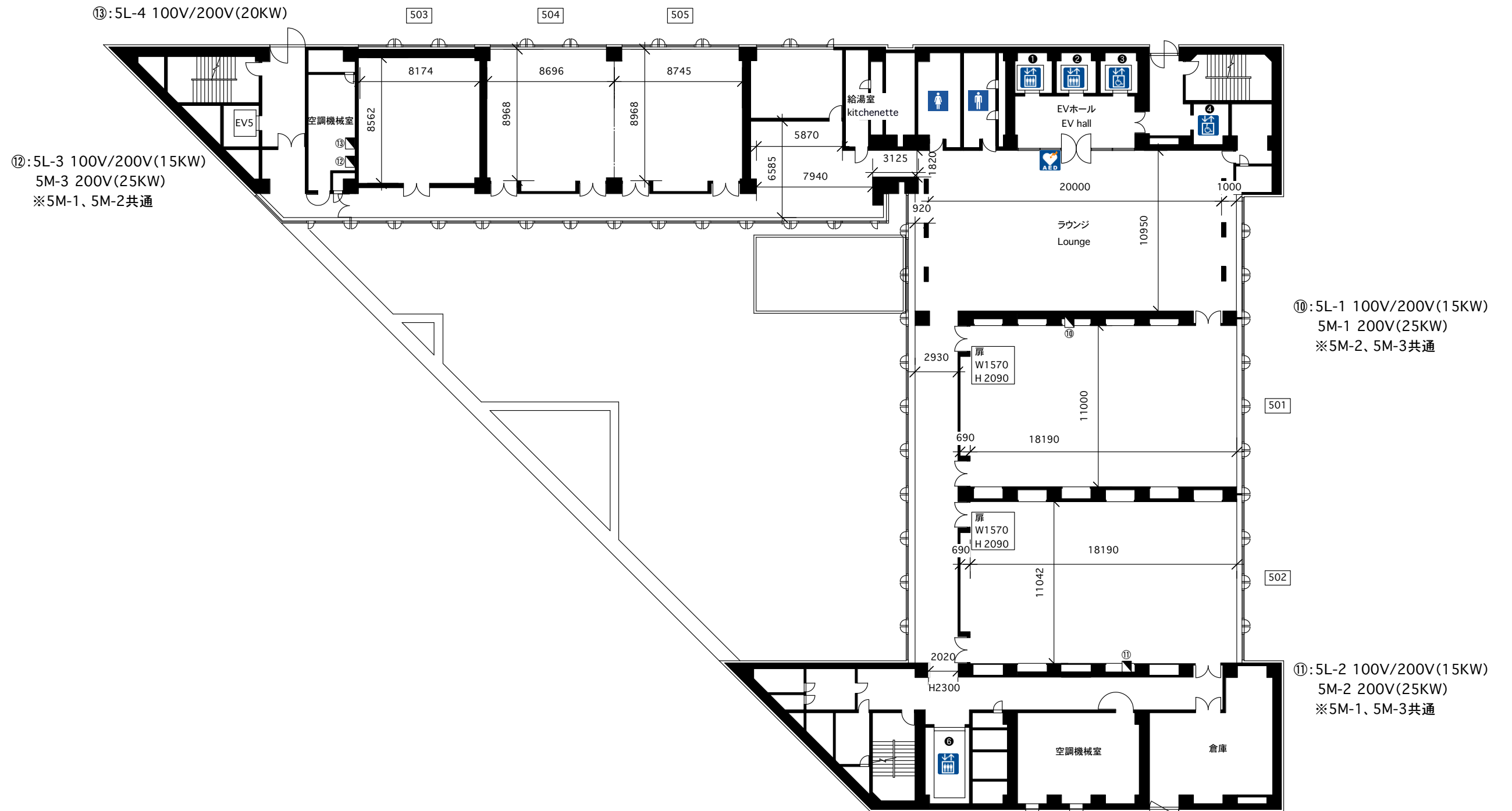
連絡橋

至: 神戸ポートピアホテル
市民広場
(コンベンションセンター) 駅





・床荷重: 300kg/m²



・床荷重: 300kg/m²