



# Betonschleifer CMG 1700

Schleifen in der Champion-Klasse



**Betonschleifer CMG 1700:** Modernste Schleiftechnik für überzeugende Leistung und Langlebigkeit



# Betonschleifer CMG 1700

## NEUESTE TECHNOLOGIE UND HERVORRAGENDES LEISTUNGSVERHALTEN FÜR BESTE ERGEBNISSE

Zum Entfernen von Kleberrückständen bei Fliesen- und Bodenbelägen; Abtragen von Beton- und Estrichflächen; Entfernen von Schalungsnähten, Beschichtungen und Anstrichen; Abtragen und Glätten von mineralischen Oberflächen.



Praktische Segmentöffnung für randgenaues Arbeiten



Staubschutzhäube mit Absaugstutzen und Lamellenring



Optische Leistungs-Überwachung für sicheres Arbeiten

- Modernste Technik für überzeugende Leistung und Langlebigkeit in dieser Baugröße
- 1700 Watt Motor für eine neue Leistungsdimension: Bestwerte in Drehmoment, Abgabeleistung und Überlastfähigkeit; für unterbrechungsfreies Arbeiten;
- Hohe Abtragsleistung durch Qualitäts-Diamanttopf, für schnellen Arbeitsfortschritt
- Diamant-Schleiftopf BST 125 geeignet für mineralische Stoffe wie Beton, Estrich, Fliesenkleber etc.
- Optimiertes Kühlkonzept: strömungsoptimierte Luftführung am Motor, Lüftungsauslaß außerhalb der Griffzone; optische Warnanzeige;
- Schutzhaube mit Absaugstutzen für Entstauber
- Leicht zu öffnendes Haubensegment, zum randnahen Schleifen
- Sicherheits-Lamellenring, mit Abdichtfunktion für konstant hohe Absaugleistung des Schleifstaubs; staubarmes Arbeiten
- Verstellbarer Handgriff, liegt sicher und angenehm in der Hand
- Spindelarretierung für leichten Scheibenwechsel
- Vollwellenelektronik; Sanftanlauf, Anlaufstrombegrenzung, Wiederanlauf- und Überlastschutz; Abschaltkohlen
- 2 Jahre Garantie

**Staubarmes System für  
gesundes Arbeiten  
gem. BG BAU**



# Betonschleifer CMG 1700



Neues Motorkonzept für mehr Ausdauer  
Hochleistungs-Schleiftopf für besseren Abtrag



Schleiftopf BST 12



Beton



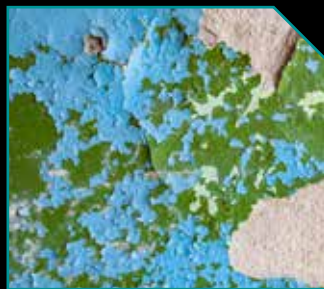
Fliesenkleber



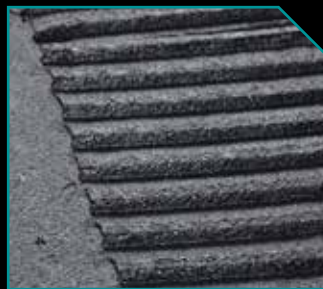
Estrich



Schleiftopf PKD



Anstriche



Bitumen



Teppichbodenkleber

## Technische Daten

Leistungsaufnahme:	1700 Watt
Spannung:	230 V / 50 Hz
Drehzahl (leer):	9600 min <sup>-1</sup>
Abmessungen Schleiftopf:	125 mm, Ø 22,2 mm, h: 22 mm
Schleiftopf:	BST 125 für Beton, Estrich, Fliesenkleber
Maschinengewicht (o. Scheibe):	3,0 kg
Kabellänge:	4,0 m; H 07 RN-F 2 x 1mm
Ø Absaugstutzen:	Ø 35 mm
Ausstattung:	im Maschinenkoffer, mit Steckschlüssel
Artikel-Nr.:	19200
EAN:	4011024192004
Artikel-Nr. Ersatz-Lamellenring:	19286



Inkl. Maschinenkoffer



Ihrer Gesundheit zuliebe:

## Entstauber VAC 35 M



**Hochleistungsentstauber für Betonschleifer  
CMG 1700 Feinstaubfilter zum sauberen und  
gesunden Arbeiten**



- Permanentes Arbeiten ohne Arbeitsunterbrechung wird durch 2-Filter-System ermöglicht
- Kunststoff-Filter Kassetten mit 99.99% Staubrückhaltevermögen
- Automatisches, wechselseitiges Reinigen der Filter während der Arbeit
- Hohes Luftstromvolumen für sauberes, staubfreies Arbeiten
- BGIA Zulassung für Staubklasse M
- mit Staubsammelbeutel aus Kunststoff
- Einschaltautomatik über Gerätesteckdose
- Kompakte Bauweise und stabiler Stand
- Praktische Ablagemöglichkeiten für Zubehör
- Übersichtliche Bedienelemente, praktische Bedienung

### Technische Daten

Leistungsaufnahme:	1400 Watt
Volumenstrom:	61 l/s
Unterdruck:	248 mbar
Behältervolumen brutto/netto:	35L/25L
Staubklasse:	"M" gem. DIN EN 60335-2-69
Kabellänge:	8 Meter
Gewicht:	14,8 kg
Schlauchanschluss:	Ø 35 mm
Schlauchlänge:	5 m
Artikel-Nr.:	19007
EAN:	4011024190079