



Superior Clamping and Gripping



Produktinformation

Kleinteilegreifer MPZ 45

MPZ

Kleinteilegreifer

Präzise. Kompakt. Zuverlässig.

Kleinteilegreifer MPZ

Kleiner 3-Finger-Zentrischgreifer mit T-Nuten-geführten Grundbacken

Einsatzgebiet

universeller Einsatz in sauberen und leicht verschmutzten Arbeitsumgebungen, besonders geeignet zum Greifen kleiner Werkstücke

Vorteile – Ihr Nutzen

T-Nuten-Gleitführung für präzises Greifen bei hoher Belastbarkeit

Abfrage der Fingerpositionen auch über FPS möglich

Energieversorgung über schlauchlosen Direktanschluss oder über Verschraubungen für die flexible Druckversorgung in allen Automatisierungslösungen

Kompakte Baumaße für minimierte Störkonturen in der Handhabung



Baugrößen
Anzahl: 6

m

Eigenmasse
0.01 .. 0.29 kg



Greifkraft
20 .. 310 N



Hub pro Backe
1 .. 5 mm

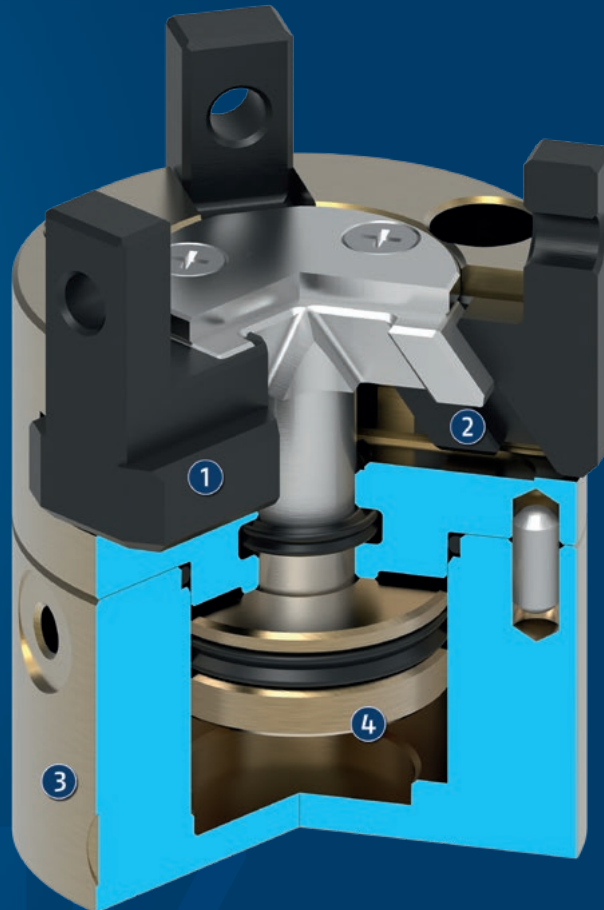


Werkstückgewicht
0.05 .. 1.15 kg

Funktionsbeschreibung

Der Kolben wird über Druckluft nach oben bzw. unten bewegt.

Die schrägen Wirkflächen des Keilhakens erzeugen dabei eine synchrone, zentrische Backenbewegung.



- ① **T-Nuten-Gleitführung**
präzises Greifen bei hoher Belastbarkeit
- ② **Keilhakenprinzip**
für hohe Kraftübertragung und zentrisches Greifen
- ③ **Gehäuse**
ist gewichtsoptimiert durch Verwendung einer hochfesten Aluminiumlegierung
- ④ **Antrieb**
pneumatisch und leistungsfähig bei einfacher Handhabung

Allgemeine Informationen zur Baureihe

Wirkprinzip: Keilhakenkinematik

Gehäusematerial: Aluminiumlegierung, eloxiert

Grundbackenmaterial: Stahl

Betätigung: pneumatisch, über gefilterte Druckluft nach ISO 8573-1:2010 [7:4:4]

Gewährleistung: 24 Monate

Lieferumfang: Zentrierhülsen, Zentrierstifte, O-Ringe für Direktanschluss, Montageanleitung (Betriebsanleitung mit Einbauerklärung online verfügbar)

Greifkraftherhaltung: über Variante mit mechanischer Greifkraftherhaltung oder Druckerhaltungsventil SDV-P möglich

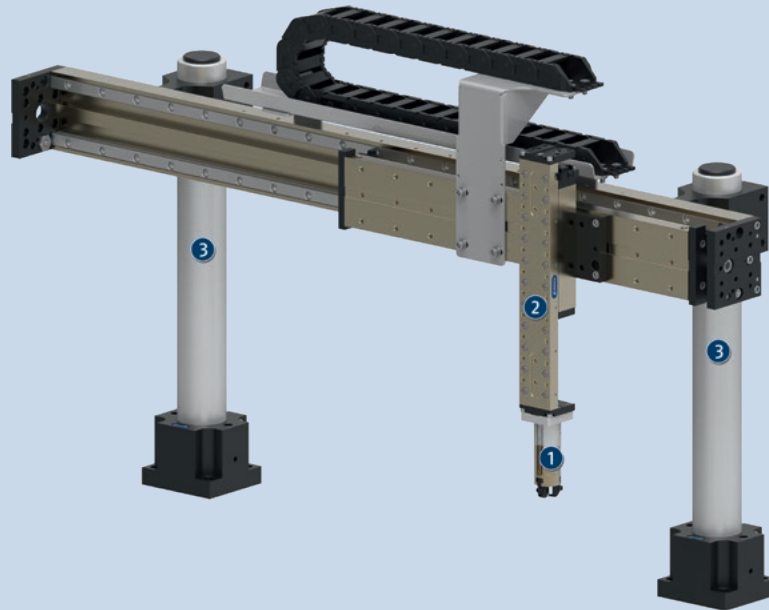
Greifkraft: ist die arithmetische Summe der an jeder Backe wirkenden Einzelkraft, im Abstand P (siehe Zeichnung)

Fingerlänge: wird ab derselben Bezugsfläche wie der Abstand P in Richtung der Hauptachse gemessen. Die maximal zulässige Fingerlänge gilt bis zum Erreichen des Nennbetriebsdrucks. Bei höheren Drücken ist die Fingerlänge proportional zum Nennbetriebsdruck zu verringern.

Wiederholgenauigkeit: ist definiert als Streuung der Endlage bei 100 aufeinanderfolgenden Hüben.

Werkstückgewicht: wird errechnet bei Kraftschluss mit einem Haftreibwert von 0,1 und einer Sicherheit von 2 gegen Rutschen des Werkstücks bei Erdbeschleunigung g. Bei Formschluss ergeben sich deutlich höhere zulässige Werkstückgewichte.

Schließ- und Öffnungszeiten: sind reine Bewegungszeiten der Grundbacken bzw. Finger. Ventilschaltzeiten, Schlauchbefüllungszeiten oder SPS-Reaktionszeiten sind nicht enthalten und bei der Ermittlung von Zykluszeiten zu berücksichtigen.



Anwendungsbeispiel

Pneumatisch angetriebenes 2-Achs-Linienportal mit Zentrischgreifer zum Greifen und Umsetzen von kleinen runden Werkstücken.

① 3-Finger-Zentrischgreifer MPZ

② Linearmodul LM

③ Säulenaufbausystem SAS

SCHUNK bietet mehr ...

Die folgenden Komponenten machen das Produkt noch produktiver – die passende Ergänzung für höchste Funktionalität, Flexibilität, Zuverlässigkeit und Prozesssicherheit.



Miniaturschwenkeinheit



Linearmodul



Pick & Place-Einheit



Schnellwechselsystem



Flexibler Positionssensor



Mikroventil



Druckerhaltungsventil



Fingerrohling



Magnetschalter

① Weitergehende Informationen zu diesen Produkten finden Sie auf den folgenden Produktseiten oder unter schunk.com.

Optionen und spezielle Informationen

Greifkrafterhaltungs-Version AS/IS: Die mechanische Greifkrafterhaltungs-Version stellt auch bei Druckabfall eine Mindestgreifkraft sicher. Diese wirkt bei der AS-/S-Variante als Schließkraft, bei der IS-Variante als Öffnungskraft.

Version FPS für flexiblen Positionssensor: Diese Version ist vorbereitet für die Verwendung mit dem flexiblen Positionssensor FPS und ermöglicht die Abfrage von mehreren Greifpositionen.

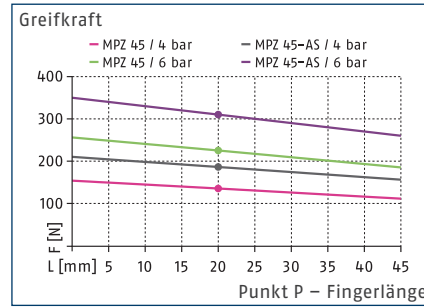
NEU: Version mit lebensmittelkonformer Schmierung (H1G): als Lösung der Einstiegshürde in MedTech, Lab Automation, Pharma und der Lebensmittelindustrie. Die Anforderungen der EN 1672-2:2020 werden nicht vollumfänglich erfüllt.

MPZ 45

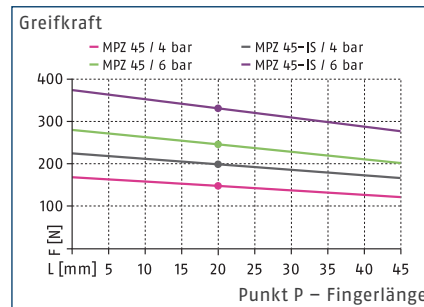
Kleinteilegreifer



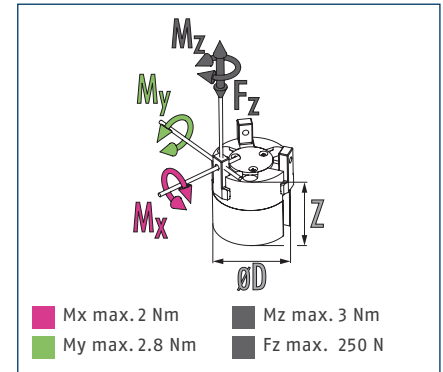
Greifkraft Außengreifen



Greifkraft Innengreifen



Dimensionen und max. Belastungen



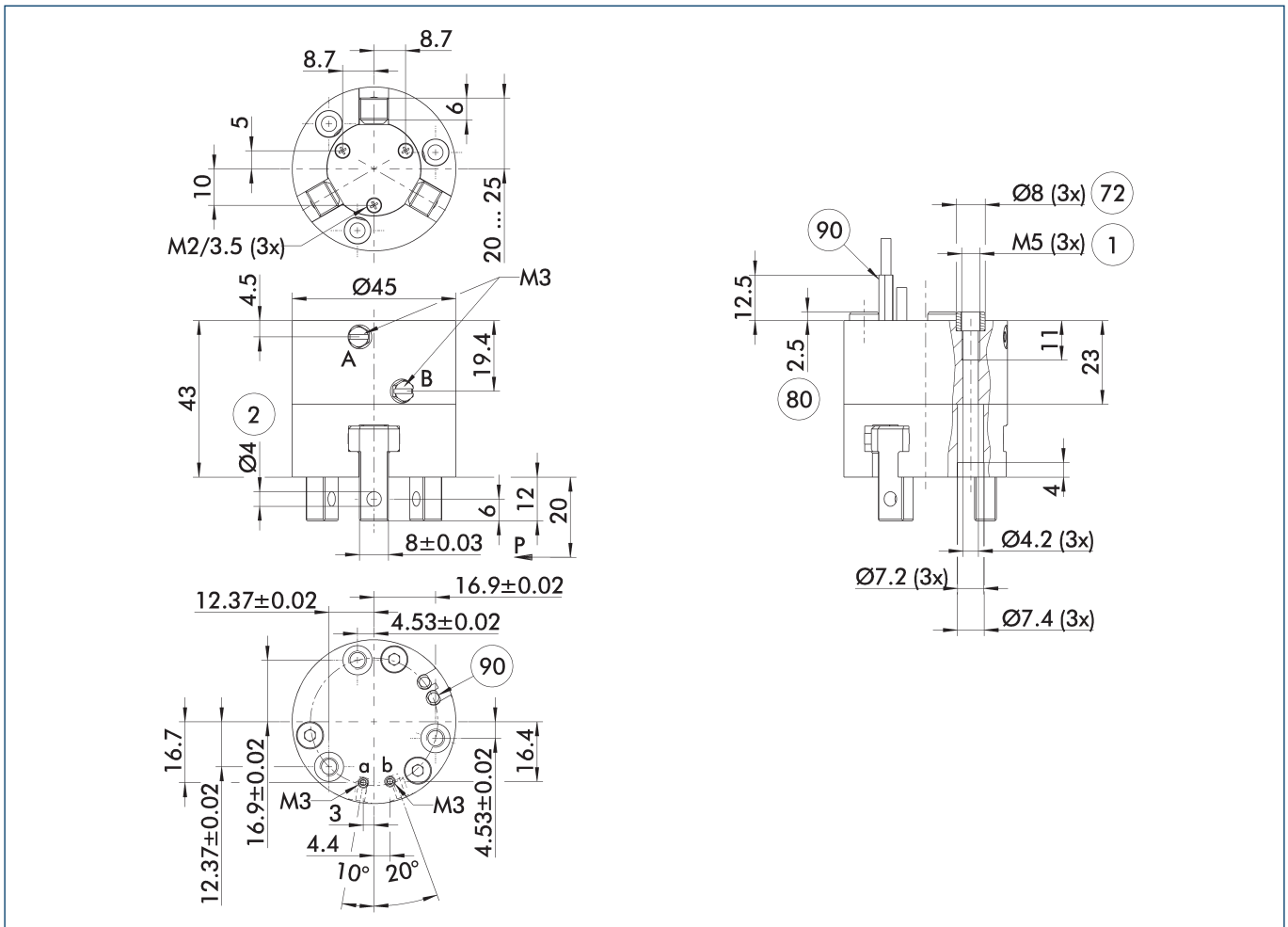
Die angegebenen Momente und Kräfte sind statische Werte, gelten je Grundbacke und dürfen gleichzeitig auftreten. Die Belastungen dürfen zusätzlich zu dem durch die Greifkraft erzeugten Moment auftreten.

Technische Daten

Bezeichnung		MPZ 45	MPZ 45-FPS	MPZ 45-AS	MPZ 45-IS
Ident.-Nr.		0340530	0340533	0340531	0340532
Hub pro Backe	[mm]	5	5	5	5
Schließ-/Öffnungskraft	[N]	225/245	225/245	310/-	-/340
Min. Federkraft	[N]			85	95
Eigenmasse	[kg]	0.22	0.29	0.28	0.28
Empfohlenes Werkstückgewicht	[kg]	1.15	1.15	1.15	1.15
Fluidverbrauch Doppelhub	[cm ³]	8.9	8.9	18.4	15.2
Min./Nenn-/max. Betriebsdruck	[bar]	2/6/8	2/6/8	4/6/6.5	4/6/6.5
Schließ-/Öffnungszeit	[s]	0.05/0.05	0.05/0.05	0.05/0.06	0.06/0.05
Schließ-/Öffnungszeit mit Feder	[s]			0.30	0.30
Max. zulässige Fingerlänge	[mm]	45	45	45	45
Max. zulässige Masse pro Finger	[kg]	0.08	0.08	0.08	0.08
Schutzart IP		40	40	40	40
Min./max. Umgebungstemperatur	[°C]	5/90	5/90	5/90	5/90
Wiederholgenauigkeit	[mm]	0.01	0.01	0.01	0.01
Reinraumklasse ISO 14644-1:1999		5	5	5	5
Abmaße Ø D x Z	[mm]	45 x 43	45 x 60	45 x 58	45 x 58
Optionen und deren Eigenschaften					
H1-Fett-Version		30047560	1475826	1475824	1475825

Die volle Greifkraft laut Datentabelle stellt sich unter Umständen erst nach einigen 100 Greifzyklen ein.

Hauptansicht

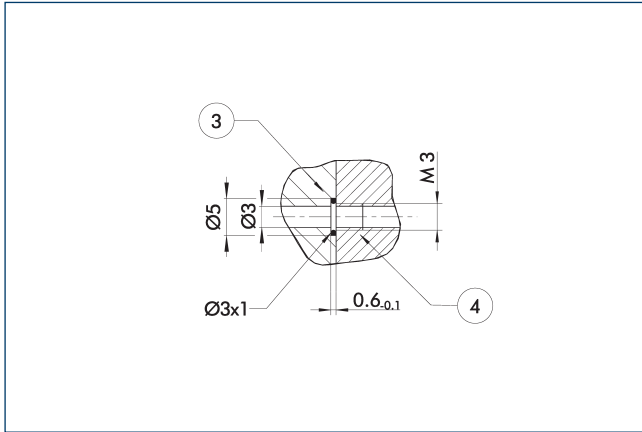


Die Zeichnung zeigt den Greifer in der Grundausführung mit geschlossenen Backen ohne maßliche Berücksichtigung der nachstehend beschriebenen Optionen.

① Alternativ / zusätzlich zur federgestützten, mechanischen Greifkraftterhaltung kann für Innen- bzw. Außengreifen auch das Druckerhaltungsventil SDV-P eingesetzt werden (siehe Katalogteil „Zubehör“).

- | | |
|--|---|
| A, a Haupt-, Direktanschluss Greifer öffnen | ② Fingeranschluss |
| B, b Haupt-, Direktanschluss Greifer schließen | ⑦2 Passung für Zentrierhülse |
| ① Greiferanschluss | ⑧0 Tiefe der Zentrierhülsebohrung im Gegenstück |
| | ⑨0 Sensor MMS 22... |

Schlauchloser Direktanschluss M3

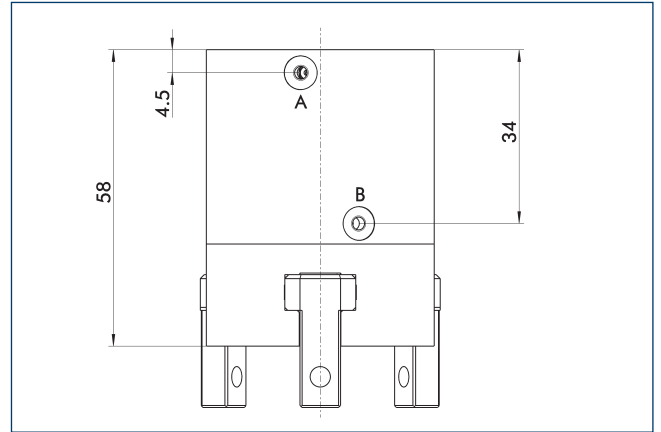


③ Adapter

④ Greifer

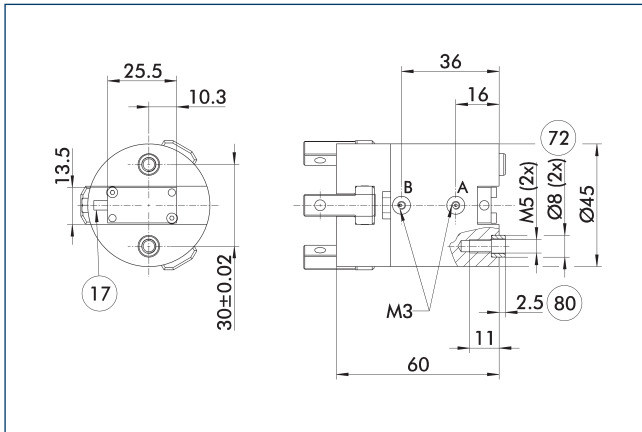
Der Direktanschluss dient zur Druckversorgung ohne störanfällige Verschlauchung. Das Druckmedium wird stattdessen durch Bohrungen in der Anschraubplatte geführt.

Greifkrafterhaltung AS / IS



Die mechanische Greifkrafterhaltung stellt auch bei Druckabfall eine Mindestgreifkraft sicher. Diese wirkt bei der AS- / S-Variante als Schließkraft, bei der IS-Variante als Öffnungskraft. Außerdem lässt sich die Greifkrafterhaltung auch als Greifkrafterhöhung oder für einfach wirkendes Greifen nutzen.

Flexibler Positionssensor



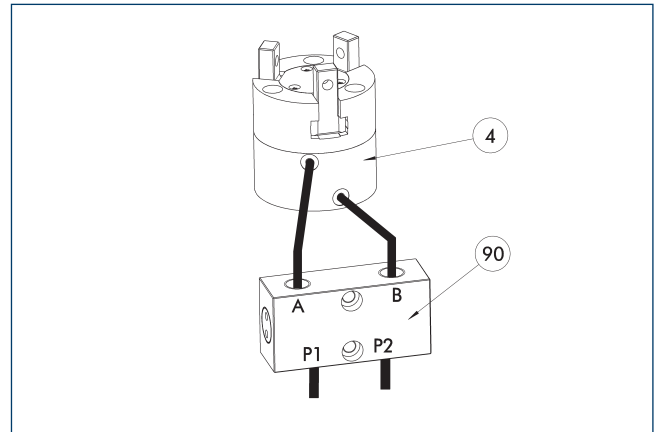
①⑦ Kabelabgang

⑦② Passung für Zentrierhülse

⑧① Tiefe der Zentrierhülsebohrung im Gegenstück

Der flexible Positionssensor FPS kann fünf frei programmierbare Bereiche bzw. Schalterpunkte für den Hub eines Greifers unterscheiden sowie in Verbindung mit einem PC als Messsystem benutzt werden.

Druckerhaltungsventil SDV-P



④ Greifer

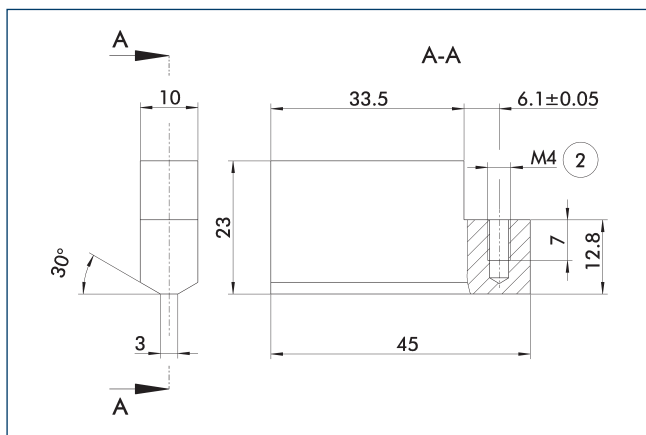
⑨① Druckerhaltungsventil SDV-P

Die Druckerhaltungsventile SDV-P gewährleisten in Not-Aus-Szenarien, dass der im Kolbenraum pneumatischer Greif-, Schwenk-, Linear und Schnellwechselmodule vorhandene Druck vorübergehend erhalten bleibt.

Bezeichnung	Ident.-Nr.	Empfohlener Schlauchdurchmesser [mm]
Druckerhaltungsventil		
SDV-P 04	0403130	6
Druckerhaltungsventil mit Entlüftung		
SDV-P 04-E	0300120	6

① Um die bei der jeweiligen Variante des Greifers angegebene Schließ- und Öffnungszeit zu erreichen, muss der empfohlene Schlauchdurchmesser verwendet werden. Die direkte Zuordnung der jeweiligen Variante des Greifers zu dem passenden SDV-P finden Sie unter schunk.com.

Fingerrohlinge ABR-MPZ 45

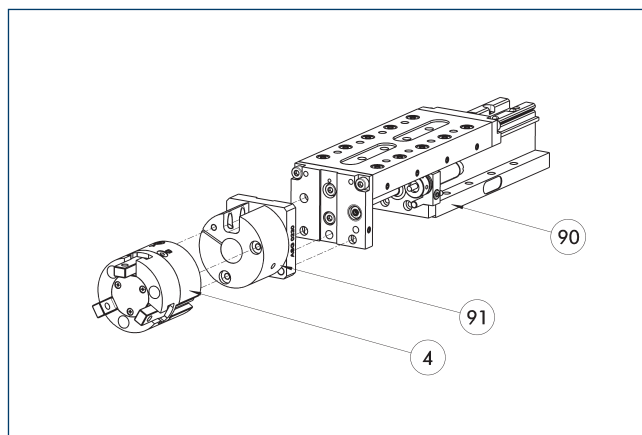


② Fingeranschluss

Die Zeichnung zeigt den Fingerrohling zur kundenspezifischen Nachbearbeitung.

Bezeichnung	Ident.-Nr.	Material	Lieferumfang
Fingerrohling			
ABR-MPZ 45	0340539	Aluminium (3.4365)	3

Modulare Montageautomation



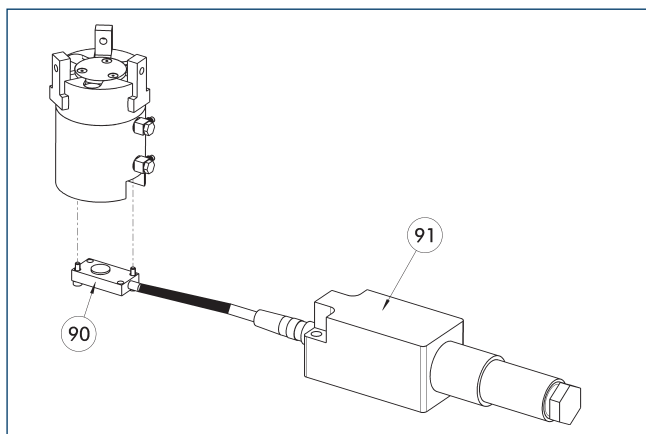
④ Greifer

⑨1 Adapterplatte ASG

⑨0 Linearmodul CLM / KLM / LM / ELP / ELM / ELS / HLM

Greifer und Linearmodule lassen sich aus dem Systembaukasten der Modulare Montageautomation standardmäßig kombinieren. Mehr Informationen hierzu finden Sie im Hauptkatalog „Modulare Montageautomation“.

Flexibler Positionssensor



⑨0 Sensor FPS-S

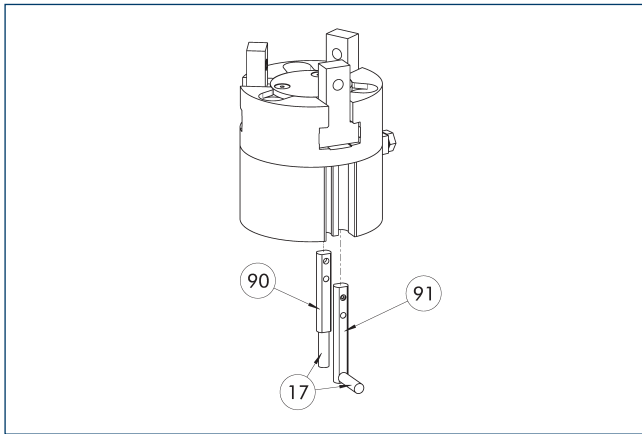
⑨1 Auswerteelektronik FPS-F5

Flexible Positionsabfrage mit bis zu fünf Positionen.

Bezeichnung	Ident.-Nr.	Oft kombiniert
Sensor		
FPS-S 13	0301705	
Auswerteelektronik		
FPS-F5	0301805	●
Kabelverlängerung		
KV BG08-SG08 3P-0050	0301598	
KV BG08-SG08 3P-0100	0301599	
Anschlusskabel		
KA BG16-L 12P-1000	0301801	
Clip für Stecker / Buchse		
CLI-M8	0301463	

① Beim Einsatz eines FPS-Systems wird pro Greifer ein FPS-Sensor (FPS-S) sowie eine Auswerteelektronik (FPS-F5) benötigt sowie, falls aufgeführt, ein Anbausatz (AS). Kabelverlängerungen (KV) sind optional im Katalogteil „Zubehör“ erhältlich.

Elektronischer Magnetschalter MMS



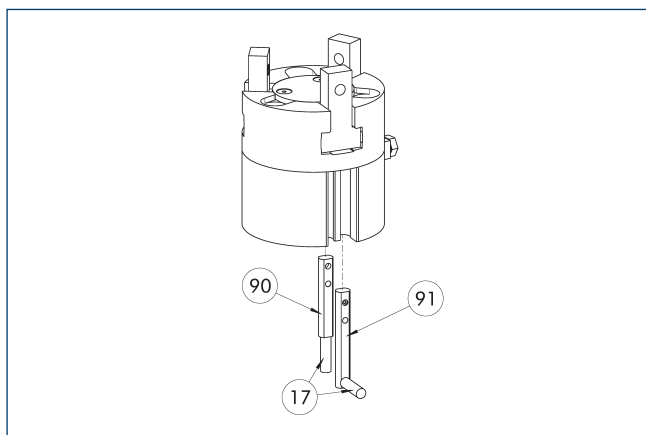
- 17 Kabelabgang 91 Sensor MMS 22...-SA
90 Sensor MMS 22...

Endstellungsabfrage in C-Nut montiert.

Bezeichnung	Ident.-Nr.	Oft kombiniert
Elektronischer Magnetschalter		
MMS 22-S-M8-PNP	0301032	●
MMSK 22-S-PNP	0301034	
Elektronischer Magnetschalter mit Abgang seitlich		
MMS 22-S-M8-PNP-SA	0301042	●
MMSK 22-S-PNP-SA	0301044	
Anschlusskabel		
KA BG08-L 3P-0300-PNP	0301622	●
KA BG08-L 3P-0500-PNP	0301623	
KA BW08-L 3P-0300-PNP	0301594	
KA BW08-L 3P-0500-PNP	0301502	
Clip für Stecker / Buchse		
CLI-M8	0301463	
Kabelverlängerung		
KV BW08-SG08 3P-0030-PNP	0301495	
KV BW08-SG08 3P-0100-PNP	0301496	
KV BW08-SG08 3P-0200-PNP	0301497	●
Sensor-Verteiler		
V2-M8	0301775	●
V4-M8	0301746	
V8-M8	0301751	

- ① Zur Abfrage zweier Positionen werden pro Einheit zwei Sensoren benötigt. Optional erhältlich sind Verlängerungskabel oder Sensor-Verteiler. Weitere Produktvarianten des Sensors, zusätzliche Informationen und technische Daten finden sich im Katalogkapitel des Sensors.

Programmierbarer Magnetschalter MMS 22-PI1



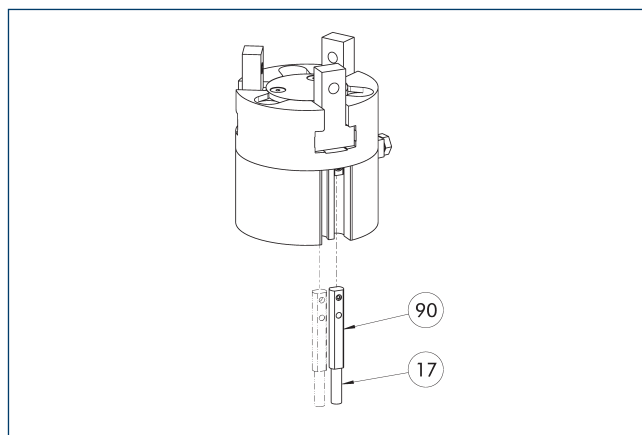
- ①⑦ Kabelabgang ①⑨ Sensor MMS 22...-PI1-...-SA
 ①⑩ Sensor MMS 22...-PI1-...

Positionsabfrage mit einer programmierbaren Position je Sensor und in den Sensor integrierter Elektronik. Programmierbar über Magneteachwerkzeug MT (im Lieferumfang enthalten) oder Steckerteachwerkzeug ST (optional). Endstellungsabfrage in C-Nut montiert. Sind die Steckerteachwerkzeuge ST in der aufgeführten Tabelle gelistet, kann ausschließlich mit den Steckerteachwerkzeugen ST geteacht werden.

Bezeichnung	Ident.-Nr.	Oft kombiniert
Programmierbarer Magnetschalter		
MMS 22-PI1-S-M8-PNP	0301160	●
MMSK 22-PI1-S-PNP	0301162	
Programmierbarer Magnetschalter mit Abgang seitlich		
MMS 22-PI1-S-M8-PNP-SA	0301166	●
MMSK 22-PI1-S-PNP-SA	0301168	
Programmierbarer Magnetschalter mit Edelstahlgehäuse		
MMS 22-PI1-S-M8-PNP-HD	0301110	●
MMSK 22-PI1-S-PNP-HD	0301112	

- ① Zur Abfrage zweier Positionen werden pro Einheit zwei Sensoren benötigt. Optional erhältlich sind Verlängerungskabel oder Sensor-Verteiler. Weitere Produktvarianten des Sensors, zusätzliche Informationen und technische Daten finden sich im Katalogkapitel des Sensors.

Programmierbarer Magnetschalter MMS 22-PI2



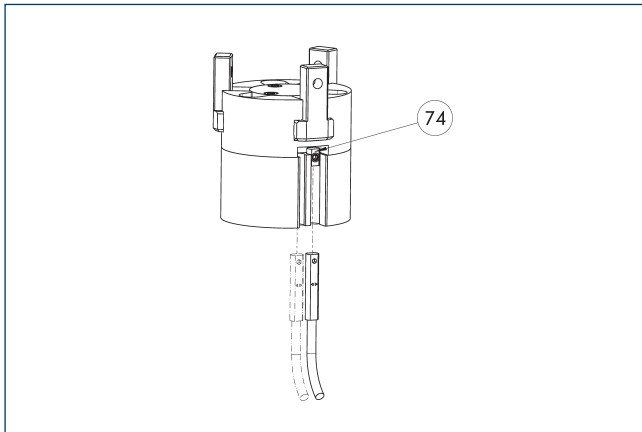
- ①⑦ Kabelabgang ①⑩ Sensor MMS 22...-PI2-...

Positionsabfrage mit zwei programmierbaren Positionen je Sensor und in Sensor integrierter Elektronik. Programmierbar über Magneteachwerkzeug MT (im Lieferumfang enthalten) oder Steckerteachwerkzeug ST (optional). Endstellungsabfrage in C-Nut montiert. Sind die Steckerteachwerkzeuge ST in der aufgeführten Tabelle gelistet, kann ausschließlich mit den Steckerteachwerkzeugen ST geteacht werden.

Bezeichnung	Ident.-Nr.	Oft kombiniert
Programmierbarer Magnetschalter		
MMS 22-PI2-S-M8-PNP	0301180	●
MMSK 22-PI2-S-PNP	0301182	
Programmierbarer Magnetschalter mit Abgang seitlich		
MMS 22-PI2-S-M8-PNP-SA	0301186	●
MMSK 22-PI2-S-PNP-SA	0301188	
Programmierbarer Magnetschalter mit Edelstahlgehäuse		
MMS 22-PI2-S-M8-PNP-HD	0301130	●
MMSK 22-PI2-S-PNP-HD	0301132	

- ① Zur Abfrage zweier Positionen wird pro Einheit ein Sensor benötigt. Optional erhältlich sind Verlängerungskabel oder Sensor-Verteiler. Weitere Produktvarianten des Sensors, zusätzliche Informationen und technische Daten finden sich im Katalogkapitel des Sensors.

Programmierbarer Magnetschalter MMS-P



74 Anschlag für Sensor

Positionsabfrage mit zwei programmierbaren Positionen je Sensor.
Endstellungsabfrage in C-Nut montiert.

Bezeichnung	Ident.-Nr.	Oft kombiniert
Programmierbarer Magnetschalter		
MMSK-P 22-S-PNP	0301371	
MMS-P 22-S-M8-PNP	0301370	●
Anschlusskabel		
KA GLN0804-LK-00500-A	0307767	●
KA GLN0804-LK-01000-A	0307768	
KA WLN0804-LK-00500-A	0307765	
KA WLN0804-LK-01000-A	0307766	
Clip für Stecker / Buchse		
CLI-M8	0301463	
Sensor-Verteiler		
V2-M8-4P-2XM8-3P	0301380	

① Zur Abfrage zweier Positionen wird pro Einheit ein Sensor benötigt.
Optional erhältlich sind Verlängerungskabel oder Sensor-Verteiler.
Weitere Produktvarianten des Sensors, zusätzliche Informationen und technische Daten finden sich im Katalogkapitel des Sensors.



SCHUNK GmbH & Co. KG
Spann- und Greiftechnik

Bahnhofstr. 106 - 134
D-74348 Lauffen/Neckar
Tel. +49-7133-103-0
Fax +49-7133-103-2399
info@de.schunk.com
schunk.com

Folgen Sie uns | *Follow us*

