

## Starterset VEE STARTERSET

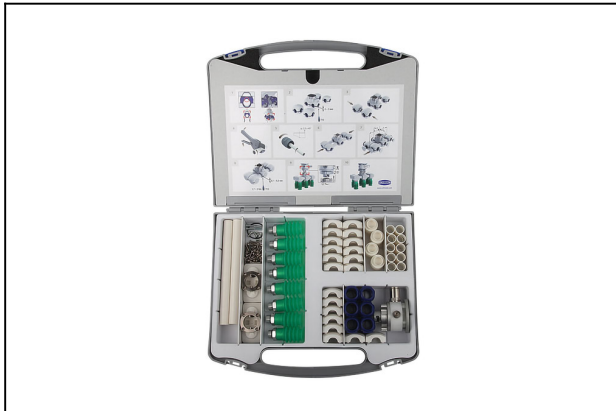
Artikel-Nr.:10.01.36.00030

<https://www.schmalz.com/10.01.36.00030>

Startseite > Vakuumtechnik für die Automation > Vakuum-Komponenten > Flächengreifsysteme und Endeffektoren > Vakuum-Endeffektoren

VEE > Starterset VEE > VEE STARTERSET

### 120-teiliges Starterset zum Aufbau von bis zu zwei VEE Vakuum-End-Effektoren



mit: Aufbauanleitung

### Ersatzteile



#### **FLAN-PL 63x11.5-UNI**

Artikel-Nr.10.01.30.00017

Flanschplatte (rund)

Außendurchmesser D: 63 mm

Länge L: 11.5 mm

Baugröße: UNI

## Starterset VEE STARTERSET

Artikel-Nr.:10.01.36.00030

<https://www.schmalz.com/10.01.36.00030>



### SC 080 G3/8-AG

Artikel-Nr.10.01.06.02593

Anbindungselement für Sauggreifer "SchmalzConnector"

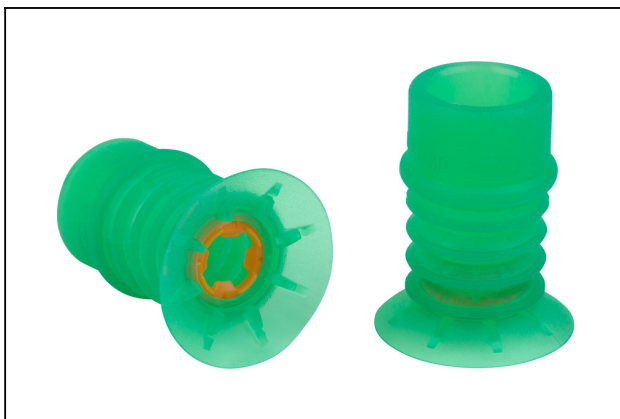
Anbindungstyp: 080

Vakuumschluss: G3/8"-AG

Gesamtlänge: 32 mm

Einbaulänge: 7.5 mm

Nenn Durchmesser dn: 10.3 mm



### SPB4f 30 SI-55 SC080

Artikel-Nr.10.01.06.03264

Balgsauggreifer (rund) für verschleißfeste Handhabung

Baugröße: 30

Saugerwerkstoff: Silikon SI

Werkstoffhärte: 55 °Sh

Materialeigenschaft: FDA-fähig

Faltenanzahl: 4.5



### VEE-QCF2

Artikel-Nr.10.01.36.00113

VEE-Grundmodul mit Schnellwechseladapter und integrierter Vakuumeinleitung

Typ: 2

## Zubehör

### Kontakt zu Schmalz

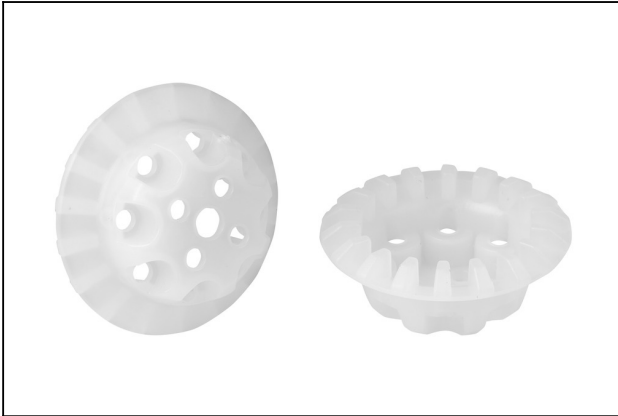
J. Schmalz GmbH | Johannes-Schmalz-Straße, 72293 Glatten, Deutschland | +49 7443 2403-105 | [kundencenter@schmalz.de](mailto:kundencenter@schmalz.de)

## Starterset

### VEE STARTERSET

Artikel-Nr.:10.01.36.00030

<https://www.schmalz.com/10.01.36.00030>



#### **SPI 24 PE SPB4-30**

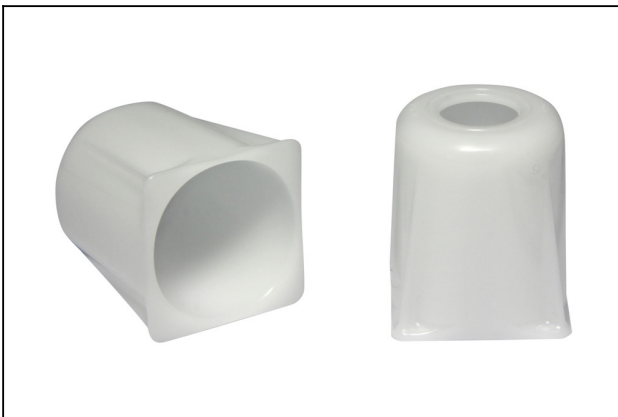
Artikel-Nr.10.01.06.02855

Einleger zur Versteifung und gegen Verdrehung des Saugers

Baugröße: 24

Material: Polyethylen

Verwendung: SPB4-30



#### **SPSE 30**

Artikel-Nr.10.01.06.02953

Stabilisierungselement für Balgsauggreifer SPB4

Baugröße: 30