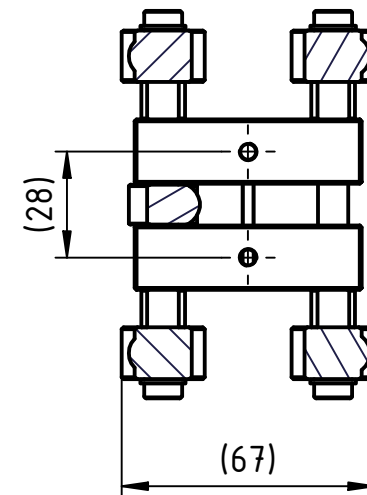
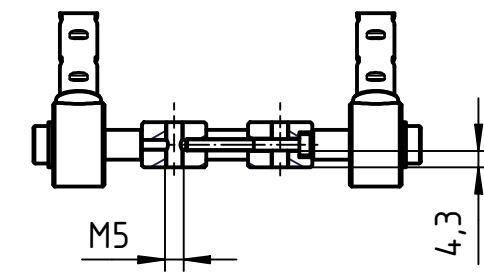


(~659 bis ~944)

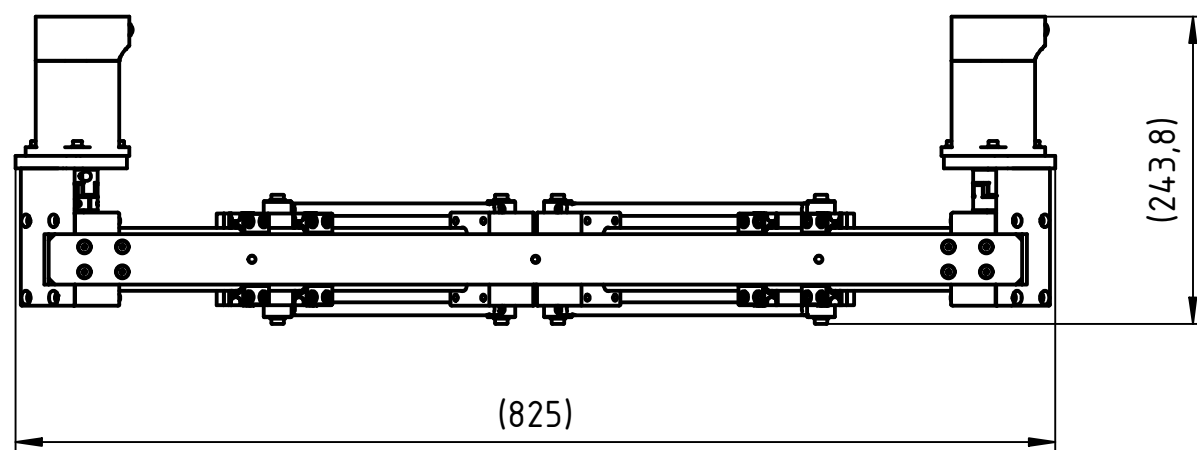
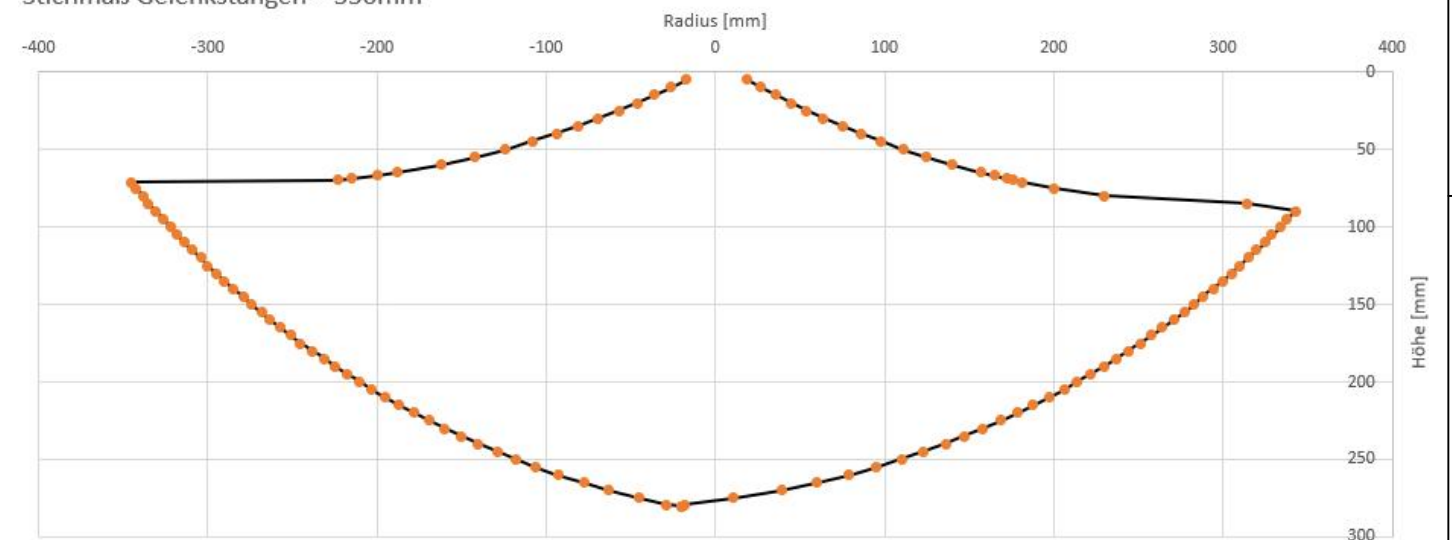
A-A (1 : 2)



B-B (1 : 2)



Verfahrwegfläche
 Hub = 315mm (-20mm für Ini)
 Stichmaß Gelenkstangen = 550mm



(825)

(243,8)

Projektleiter/Pr. Manager: Fkoeching		Gewicht/mass: 7934,5 g		LxHxB: [mm] 829,79 x 243,8 x 846,73	
<p>Für Entscheidungen über die Eignung der von igus® zu liefernden Produkte für bestimmte Anwendungsfälle und Konstruktionen, in die die igus®-Produkte einbezogen sind, ist ausschließlich der Kunde verantwortlich. Die ausschließliche Verantwortung des Kunden für die Konstruktion und/oder Verwendung liegt auch dann beim Kunden, wenn igus in die Entwicklung eines vom Kunden geschaffenen Produktes einbezogen wird und dabei, etwa durch Ratschläge oder Empfehlungen, mitwirkt. Alle Maße, Prüfungen und Angaben beziehen sich, wenn nicht ausdrücklich anders angegeben, auf den Auslieferungszustand bei Raumklima.</p> <p><i>The responsibility for the decision regarding the suitability of the igus® products for individual application/design is taken by the customer. This also applies if igus® is involved in the development of a customised product, e.g. with advice or proposals regarding the design and/or manufacturing process of the product and/or associated application. All sizes, checks and data are relating to the delivery conditions at ambient climate, if not fixed deviating in particular.</i></p>					
Eu.				Schutzvermerk nach DIN ISO 16016 beachten Copyright in accordance with DIN ISO 16016	
Maßstab/ scale				Zeichnungs-Nr./ drawing.-no.	
1 : 6				DL16123	
Benennung/ title				Zweiachskinematik	
Datum/Date		Name		Artikel-Nr./ article-no.	
Erstellt Created 22.03.2022		fkoeching		DLE-ZR-0002	
Geprüft Checked 22.03.2022		Fkleine		Blatt/Sheet 1 / 2	
<p>Spicher Str. 1a, 51147 Köln www.igus.de</p>				Datei/ file: DLE-ZR-0002.idw	
Index	Änderung/ Amendment	Datum/ Date	Name	inv	