



Superior Clamping and Gripping



Produktinformation

Winkelgreifer SGB 32

Leicht. Schmal. Schnell.

Kleinteilegreifer SGB

Kleiner, einfach beaufschlagter Kunststoff-Winkelgreifer mit Federrückstellung

Einsatzgebiet

Universeller Einsatz in sauberen und leicht verschmutzten Umgebungen, mit besonderen Anforderungen an die Korrosionsbeständigkeit und die antistatischen Eigenschaften der Greifeinheit

Vorteile – Ihr Nutzen

Gehäuse aus glasfaserverstärktem Kunststoff Greifer dadurch sehr leicht und korrosionsfrei

Einfach wirkender Doppelkolbenantrieb mit Hebeltriebe für hohe Kraftübertragung und synchronisiertes Greifen

In der Grundausführung generell mit Andrückbügel ausgestattet zum federgestützten Andrücken der Werkstücke

Kostengünstig besonders für Low-Budget-Anwendungen geeignet



Baugrößen
Anzahl: 3

m

Eigenmasse
0.04 .. 0.06 kg



Greifmoment
0.9 .. 4.95 Nm



Winkel pro Backe
8°

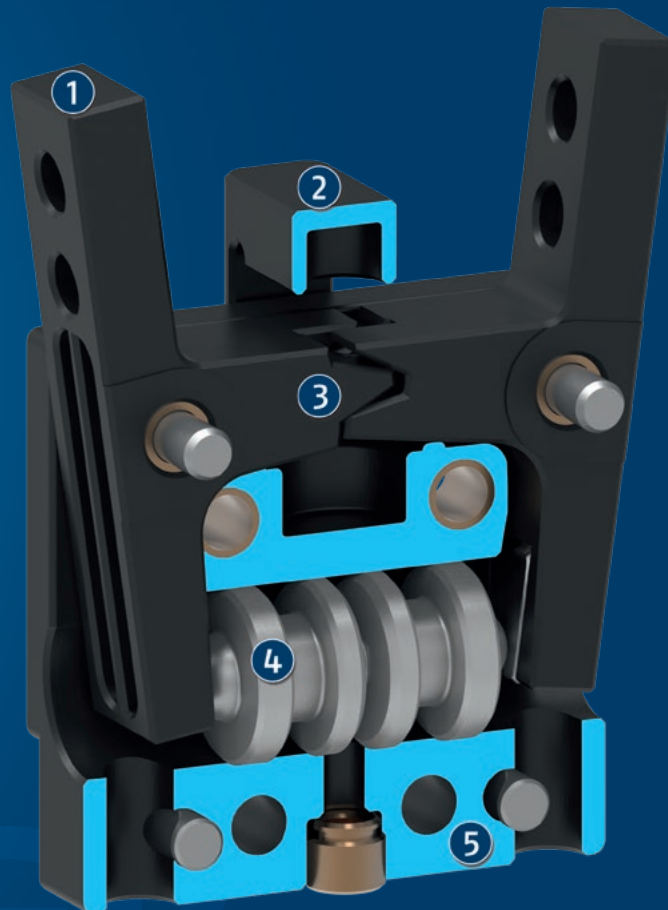


Werkstückgewicht
0.2 .. 0.8 kg

Funktionsbeschreibung

Die horizontal angeordneten Kolben werden über Druckluft voneinander weggedrückt. Durch das gelagerte Hebelgetriebe werden die Grundbacken winklig geöffnet sowie synchronisiert.

Die Rückstellung erfolgt durch eine Druckfeder.



- ① **Grundbacke**
zur Adaption der werkstückspezifischen Greiferfinger
- ② **Andrückbügel**
federgestützt, zum Andrücken der Werkstücke
- ③ **Hebelgetriebe**
für genaues und synchronisiertes Greifen
- ④ **Antrieb**
einfach beaufschlagtes Doppelkolbensystem mit Federrückstellung
- ⑤ **Gehäuse**
gewichtsoptimiert durch Verwendung von Kunststoffen

Allgemeine Informationen zur Baureihe

Wirkprinzip: einfach wirkender Zylinderkolben mit Hebelgetriebe und Federrückstellung

Gehäusematerial: Kunststoff mit metallischen Funktionsteilen

Grundbackenmaterial: Kunststoff

Betätigung: pneumatisch, über gefilterte Druckluft nach ISO 8573-1:2010 [7:4:4]

Gewährleistung: 24 Monate

Lieferumfang: integrierte federnde Andrückleiste, Montageanleitung (Betriebsanleitung mit Einbauerklärung online verfügbar)

Greifkrafterhaltung: ist nicht möglich

Schließmoment: ist die arithmetische Summe des an jeder Backe wirkenden Einzelmomentes.

Fingerlänge: wird ab derselben Bezugsfläche wie der Abstand P in Richtung der Hauptachse gemessen.

Wiederholgenauigkeit: ist definiert als Streuung der Endlage bei 100 aufeinanderfolgenden Hübten.

Werkstückgewicht: wird errechnet bei Kraftschluss mit einem Haftreibwert von 0,1 und einer Sicherheit von 2 gegen Rutschen des Werkstücks bei Erdbeschleunigung g. Bei Formschluss ergeben sich deutlich höhere zulässige Werkstückgewichte.

Schließ- und Öffnungszeiten: sind reine Bewegungszeiten der Grundbacken bzw. Finger. Ventilschaltzeiten, Schlauchbefüllungszeiten oder SPS-Reaktionszeiten sind nicht enthalten und bei der Ermittlung von Zykluszeiten zu berücksichtigen.



Anwendungsbeispiel

Dreheinheit zum gleichzeitigen Rotieren von zwei Kleinteilen um 90°

① 2-Finger-Winkelgreifer SGB

② Miniatur-Schwenkeinheit SRU-mini

SCHUNK bietet mehr ...

Die folgenden Komponenten machen das Produkt noch produktiver – die passende Ergänzung für höchste Funktionalität, Flexibilität, Zuverlässigkeit und Prozesssicherheit.



Miniaturschwenkeinheit



Linearmodul



Manuelles Wechselsystem



Druckerhaltungsventil



Induktiver Näherungsschalter

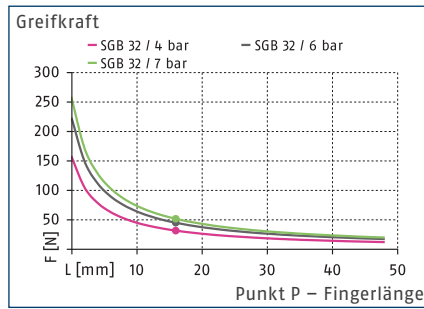
① Weitergehende Informationen zu diesen Produkten finden Sie auf den folgenden Produktseiten oder unter schunk.com.

Optionen und spezielle Informationen

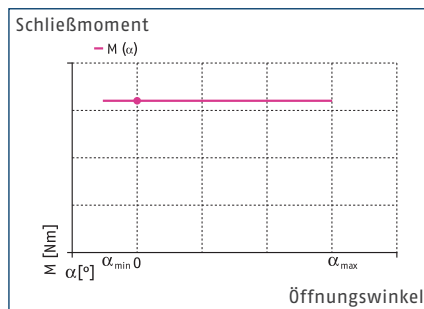
Durch die Verwendung von Kunststoffen zeichnet sich dieser Greifer durch geringes Eigengewicht aus.



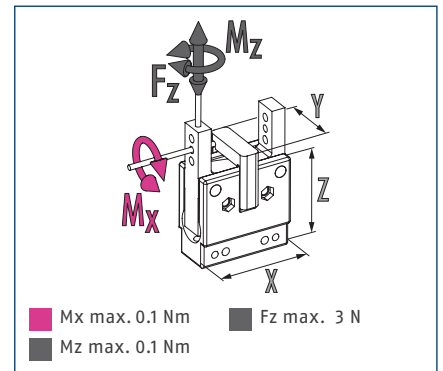
Greifkraft Außengreifen



Schließmomentenverlauf



Dimensionen und max. Belastungen

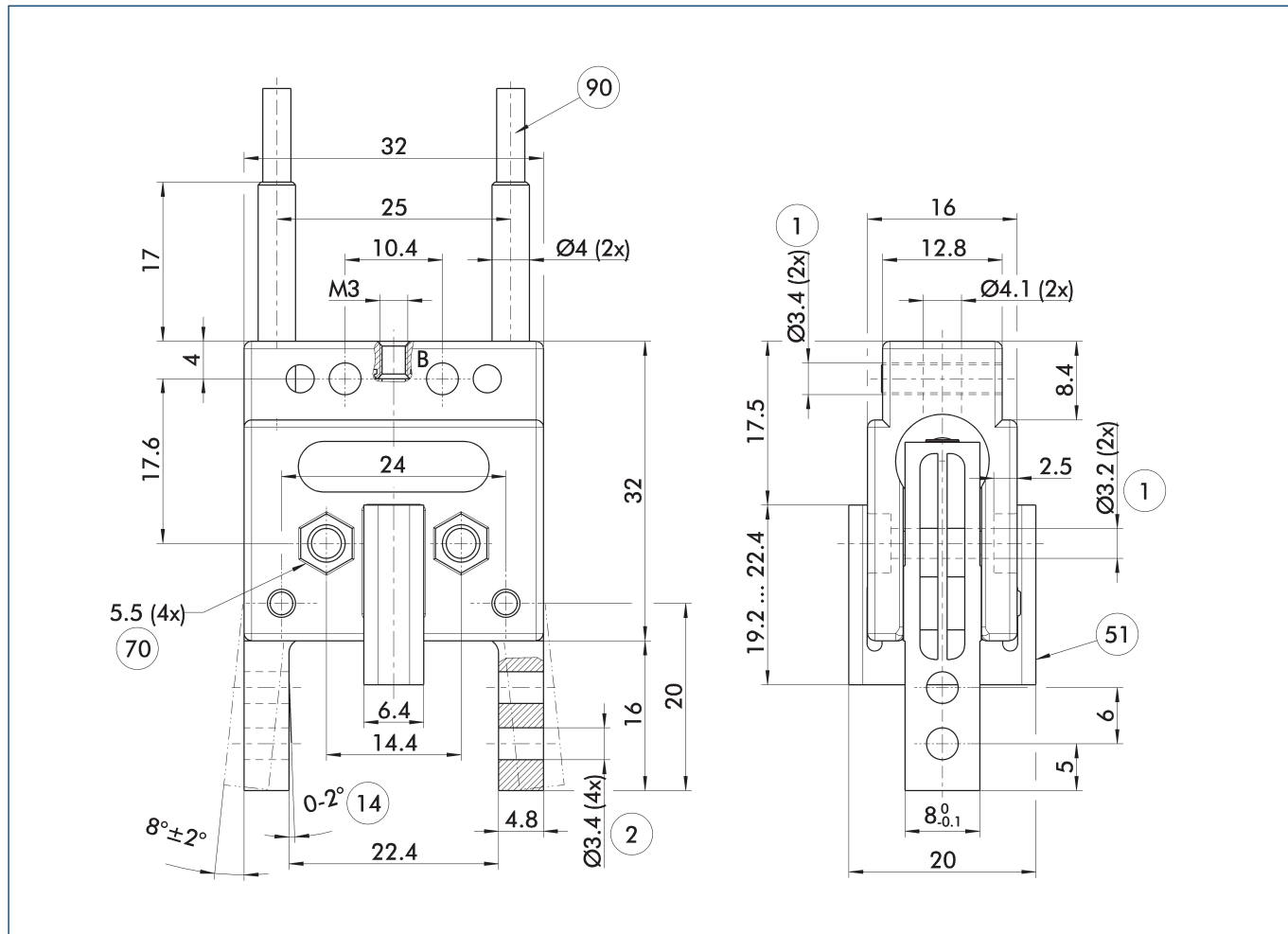


ⓘ Die angegebenen Momente und Kräfte sind statische Werte, gelten je Grundbacke und dürfen gleichzeitig auftreten.

Technische Daten

Bezeichnung		SGB 32
Ident.-Nr.		0305199
Öffnungswinkel pro Backe	[°]	8
Überspannungswinkel pro Backe bis zu	[°]	2
Schließmoment	[Nm]	0.9
Eigenmasse	[kg]	0.04
Empfohlenes Werkstückgewicht	[kg]	0.2
Fluidverbrauch Doppelhub	[cm³]	0.5
Min./Nenn-/max. Betriebsdruck	[bar]	4/6/7
Schließ-/Öffnungszeit	[s]	0.06/0.04
Max. zulässige Fingerlänge	[mm]	32
Max. zulässige Masse pro Finger	[kg]	0.03
Schutzart IP		20
Min./max. Umgebungstemperatur	[°C]	5/90
Wiederholgenauigkeit	[mm]	0.1
Min. Andrückkraft	[N]	2
Andrückhub	[mm]	3.2
Abmaße X x Y x Z	[mm]	32 x 20 x 32

Hauptansicht

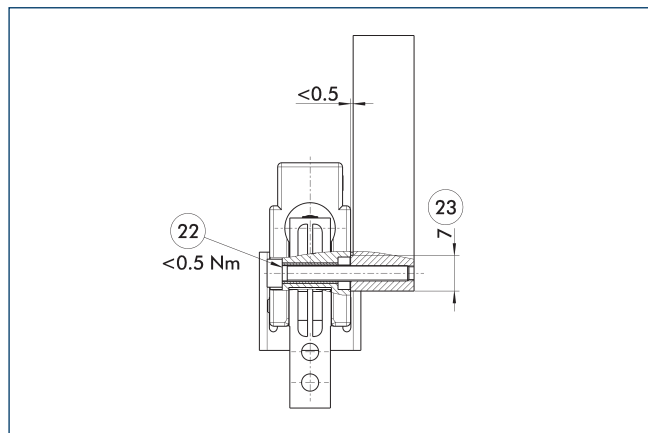


Die Zeichnung zeigt den Greifer in der Grundausführung mit geschlossenen Backen ohne maßliche Berücksichtigung der nachstehend beschriebenen Optionen.

① Zur Greifkrafterhaltung kann das Druckerhaltungsventil SDV-P eingesetzt werden (siehe Katalogteil „Zubehör“).

- B, b Haupt-, Direktanschluss Greifer schließen
- ① Greiferanschluss
- ② Fingeranschluss
- ⑭ Spannreserve pro Fingerschließen
- ⑤① Andrückbügel
- ⑦⑦ Schlüsselweite
- ⑨⑨ Sensor IN ...

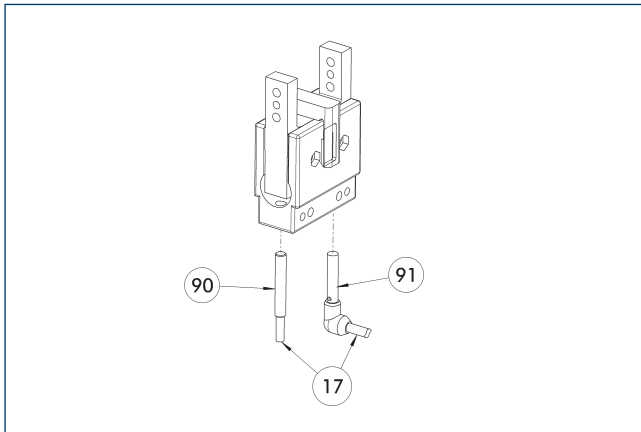
Befestigung



- ②② Anzugsmoment
- ②③ Stegbreite

Empfehlung für die Ausführung einer verzugsfreien Greiferbefestigung.

Induktive Näherungsschalter



17 Kabelabgang

91 Sensor IN ...-SA

90 Sensor IN ...

Endstellungsabfrage direkt montiert.

Bezeichnung	Ident.-Nr.	Oft kombiniert
Induktiver Näherungsschalter		
IN 40-0-M12	0301584	
IN 40-0-M8	0301484	●
IN 40-S-M12	0301574	
IN 40-S-M8	0301474	●
INK 40-0	0301556	
INK 40-S	0301555	
Induktiver Näherungsschalter mit Abgang seitlich		
IN 40-S-M12-SA	0301577	
IN 40-S-M8-SA	0301473	●
INK 40-S-SA	0301565	
Anschlusskabel		
KA BG08-L 3P-0300-PNP	0301622	●
KA BG08-L 3P-0500-PNP	0301623	
KA BG12-L 3P-0500-PNP	30016369	
KA BW08-L 3P-0300-PNP	0301594	
KA BW08-L 3P-0500-PNP	0301502	
KA BW12-L 3P-0300-PNP	0301503	
KA BW12-L 3P-0500-PNP	0301507	
Clip für Stecker / Buchse		
CLI-M12	0301464	
CLI-M8	0301463	
Kabelverlängerung		
KV BG12-SG12 3P-0030-PNP	0301999	
KV BG12-SG12 3P-0060-PNP	0301998	
KV BW08-SG08 3P-0030-PNP	0301495	
KV BW08-SG08 3P-0100-PNP	0301496	
KV BW08-SG08 3P-0200-PNP	0301497	●
KV BW12-SG12 3P-0030-PNP	0301595	
KV BW12-SG12 3P-0100-PNP	0301596	
KV BW12-SG12 3P-0200-PNP	0301597	
Sensor-Verteiler		
V2-M12	0301776	●
V2-M8	0301775	●
V4-M8	0301746	
V8-M8	0301751	

① Pro Einheit werden zwei Sensoren benötigt, ein Schließer (S) und ein Öffner (O) sowie optional Verlängerungskabel.



SCHUNK GmbH & Co. KG
Spann- und Greiftechnik

Bahnhofstr. 106 - 134
D-74348 Lauffen/Neckar
Tel. +49-7133-103-0
Fax +49-7133-103-2399
info@de.schunk.com
schunk.com

Folgen Sie uns | *Follow us*

