



Ræktunaráætlun Egilssel í Fellahrepp

Ræktunaráætlun miðað við kröfur Skógarkolefnis

11. janúar 2022

Höfundar: María Vest & Kári Lefever

Skógarþjónustan

 skógræktin

SKÓGAR KOLEFNI ₂

Efnisyfirlit

• Inngangur	3	
• Staðsetning skógræktarsvæðis		4
• Upplýsingar um verkefnið	5	
• Kort	7	
• Umhirðuáætlun	10	
• Áhættumat og mótvægi	11	
• Samþykkt landeiganda		12
• Staðfesting höfundar		13

Titill skýrslu: Ræktunaráætlun Egilssel í Fellum
Höfundur/höfundar: María Vest & Kári Lefever
Útgefandi: Skógræktin
Ábyrgðarmaður: Þróstur Eysteinnsson

Egilssel í Fellahrepp - Ræktunaráætlun

Ræktunaráætlun miðað við kröfur Skógarkolefnis

Inngangur

Skýrsla þessi er ræktunaráætlun fyrir kolefnisverkefni samkvæmt kröfum Skógarkolefnis. Verkefnið hefur ekki verið skráð í Loftslagsskrá Íslands og hefur ákvörðun um hvort af því verður ekki verið tekin.

Staðsetning skógræktarsvæðis

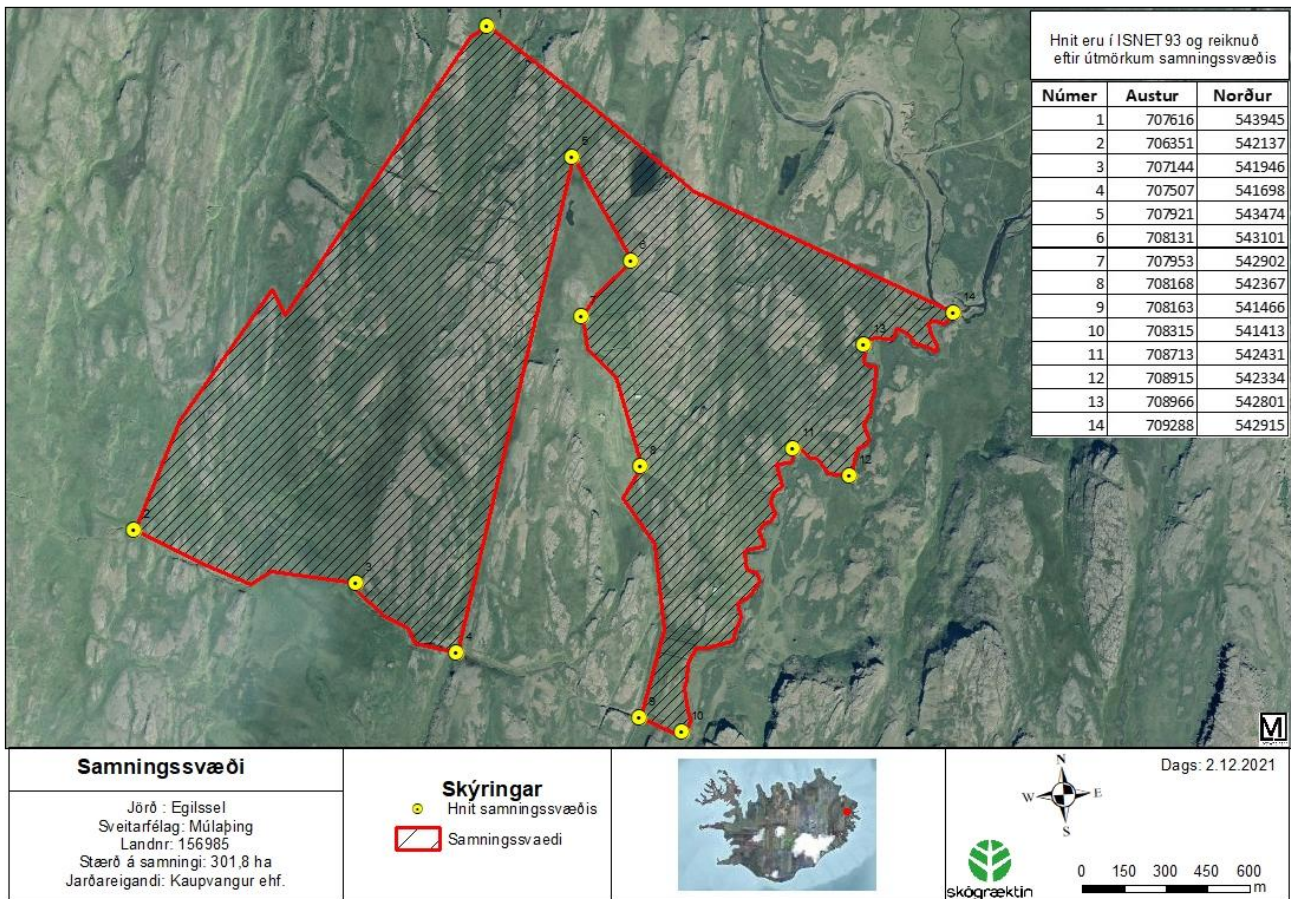
Jörð: Egilssel

Landnúmer: 156985

Sveitarfélag: Múlaþing

Heildarflatarmál svæðis: 301,8 hektarar

Flatarmál gróðursetninga: 182,8 hektarar



Lýsing skógræktarsvæðis

Svæðið er í utanverðum fellahrepp og liggur við landamerki þess í suðaustur í 90-260 m.h.y.s. Landið er að mestu flatlendi sem einkennist að stórum hluta af mýrum og klettum. Töluvert af túnum er á svæðinu og einnig annað graslendi niður við Svínalæk. Að ofanverðu svæðinu er að finna mikið bláberjaland með djúpum jarðvegi. Önnur svæði við kletta er fremur næringasnautt mólendi. Ekki hefur verið stunduð nein ræktun á landinu í einhver ár.

Upplýsingar um verkefnið

Eigandi og umráðaaðili (ef annar en eigandi):

Kaupvangur ehf., kt. 460900-3010

Hilmar Gunnlaugsson, kt. 200469-3219 Sími: 8644840

Stefanía Valdimarsdóttir, kt. 200370-4499 Sími: 8641198

Netfang: hilmar@yggcarbon.com

Aðrir sem koma að verkefninu

Ábyrgðaraðilar verkefnisins eru Ingibjörg Jónsdóttir verkefnastjóri hjá Yggdrasil Carbon og Björgvin Stefán Pétursson. Bæði hafa síðustu misseri unnið að verkefnum sem snúa að kolefnisbindingu með nýskógrækt.

Netföng: ingibjörg@yggcarbon.com & bjorgvin@yggcarbon.com

Landeigendur hafa nú þegar ráðið verktaka í verkið, svo hægt sé að klára gróðursetningu á árinu 2023.

Framkvæmdaleyfi

Framkvæmdaleyfi liggur fyrir: Nei

Fornleifaskráning liggur fyrir: Nei, stefnt að við fyrsta tækifæri.

Lykildagsetningar

Áætlað upphaf gróðursetningar: 01.07.2022

Áætluð lok gróðursetningar: 30.09.2023

Áætluð lotulengd: 50 ár

Áætluð lágmarkslengd kolefnisskuldbindinga: 50 ár

Aðferðir á stofntímabili

Á meðan verið er að gróðursetja til skógarins skal kappkosta að fara að markmiðum þessarar ræktunaráætlunar, þ.e. að jarðvinnsla, gróðursetning og áburðargjöf séu framkvæmd eins og lýst er og að meðferð plantna við flutning, geymslu og gróðursetningu sé eins og best verður á kosið. Einnig skal sjá til þess að friðun svæðisins fyrir beit sé ávallt í lagi. Ekki er síður mikilvægt að tryggja hagkvæmni og skilvirkni framkvæmda. Í þeim efnum er mikilvægt að þéttleiki gróðursetningar (fjöldi/ha, bil á milli plantna) sé eins og lagt er upp með og að gróðursetning gangi fljótt og vel. Verktakar og aðrir sem að framkvæmdum koma skulu hafa þá þekkingu og færni sem þarf.

Lýsing á markmiðum skógræktar

Fjölnytjaskógur með áherslu á kolefnisbindingu, jarðvegsvernd, útivist, timburframleiðslu og aðra vistkerfisþjónustu. Verkefnið hefur fjölbreyttan umhverfislegan, efnahagslegan og samfélagslegan ávinning í för með sér.

Þeim 183 hekturum sem stefnt er að því að gróðursetja á þessu svæði á Egilssel í Fellahrepp, er ætlað að binda kolefni og þannig leggja baráttunni í loftslagsmálum lið. Þetta verkefni býður einnig uppá aukin tækifæri fyrir landeigendur til aukinna tekjumöguleika á jörðinni, m.a. með gróðursetningu og sölu á vottuðum kolefniseiningum. Jörðin var keypt af núverandi eigendum sumarið 2021. Ekki hefur verið stunduð nein ræktun á jörðinni í nokkurn tíma og engin skógur er á jörðinni. Enginn ábúandi er á jörðinni sem stendur en jörðin er í eigu fyrirtækisins Kaupvangur ehf.

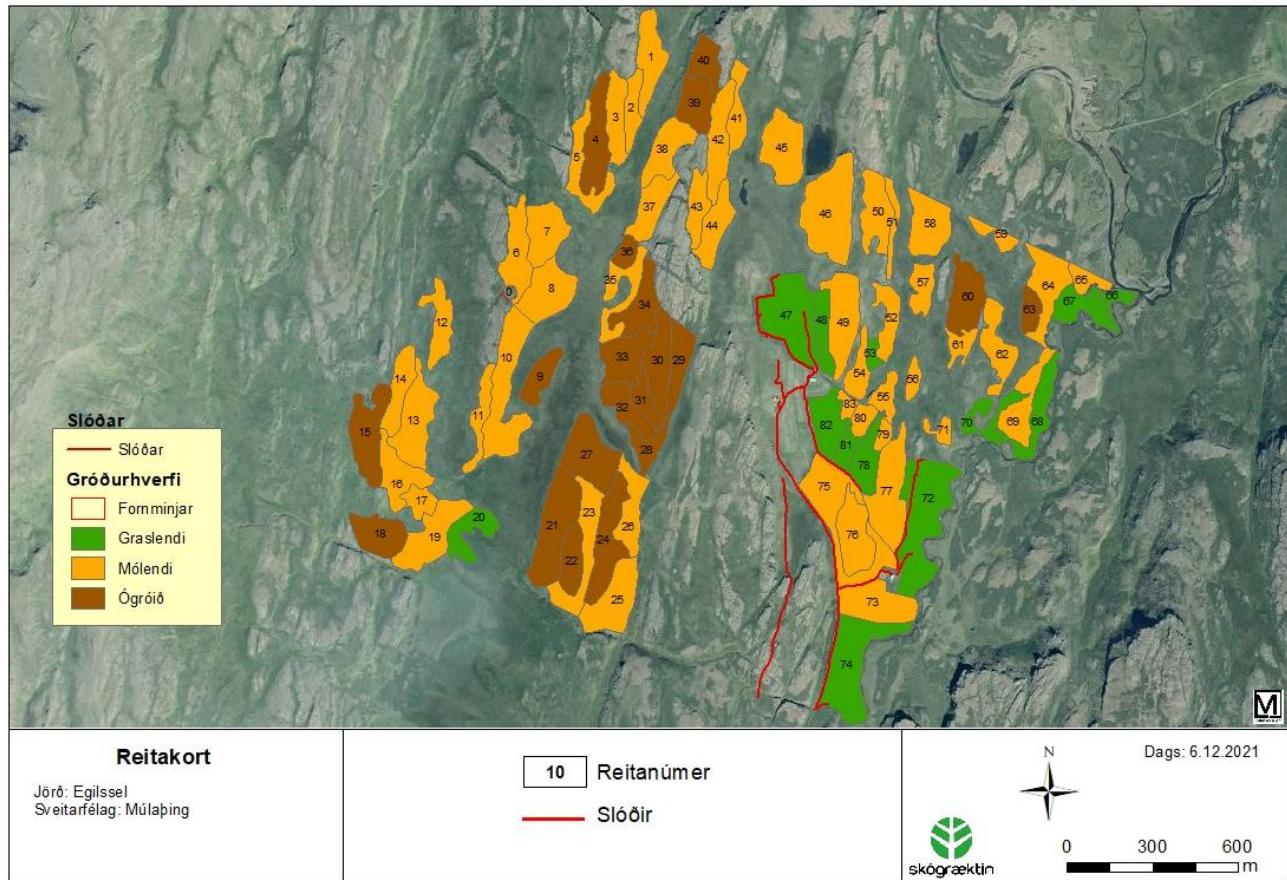
Stefnan er að fylgja þessari ræktunaráætlun til 50 ára (út kolefnisbindingarsamninginn) að minnsta kosti og mögulega fær sá hluti skógarins sem enn er að binda að standa áfram, þangað til að binding er orðin lítil sem engin. Þá verður hægt að gróðursetja aftur uppá nýtt og þau tré sem verða felld, er stefnt að því að nýta sem best áfram svo kolefnið haldist sem lengst í trjánum.

Lýsing á ávinningi verkefnis

- Hagrænn ávinningur vegna framleiðslu og sölu timburs og annarra skógarafurða.
- Atvinnusköpun við ræktun og umhirðu skógarins.
- Atvinnusköpun við úrvinnslu afurða í framtíðinni.
- Kolefnisbinding sem lið í að draga úr hraðfara loftslagsbreytingum.
- Uppgræðsla rofins lands og jarðvegsvernd.
- Vernd gegn náttúruvá, svo sem flóðum, skriðuföllum og öskufoki.
- Aukin líffræðileg framleiðni á rýru landi.
- Myndun búsvæða fyrir fjölda plantna, dýra og sveppa.
- Efling á líffjölbreytni.
- Skjólmyndun fyrir ræktun og/eða byggð.
- Auknir möguleikar til útivistar.
- Auknir möguleikar til heilsueflingar, færniseflingar og fræðslu.
- Betri ásýnd lands.

Kort

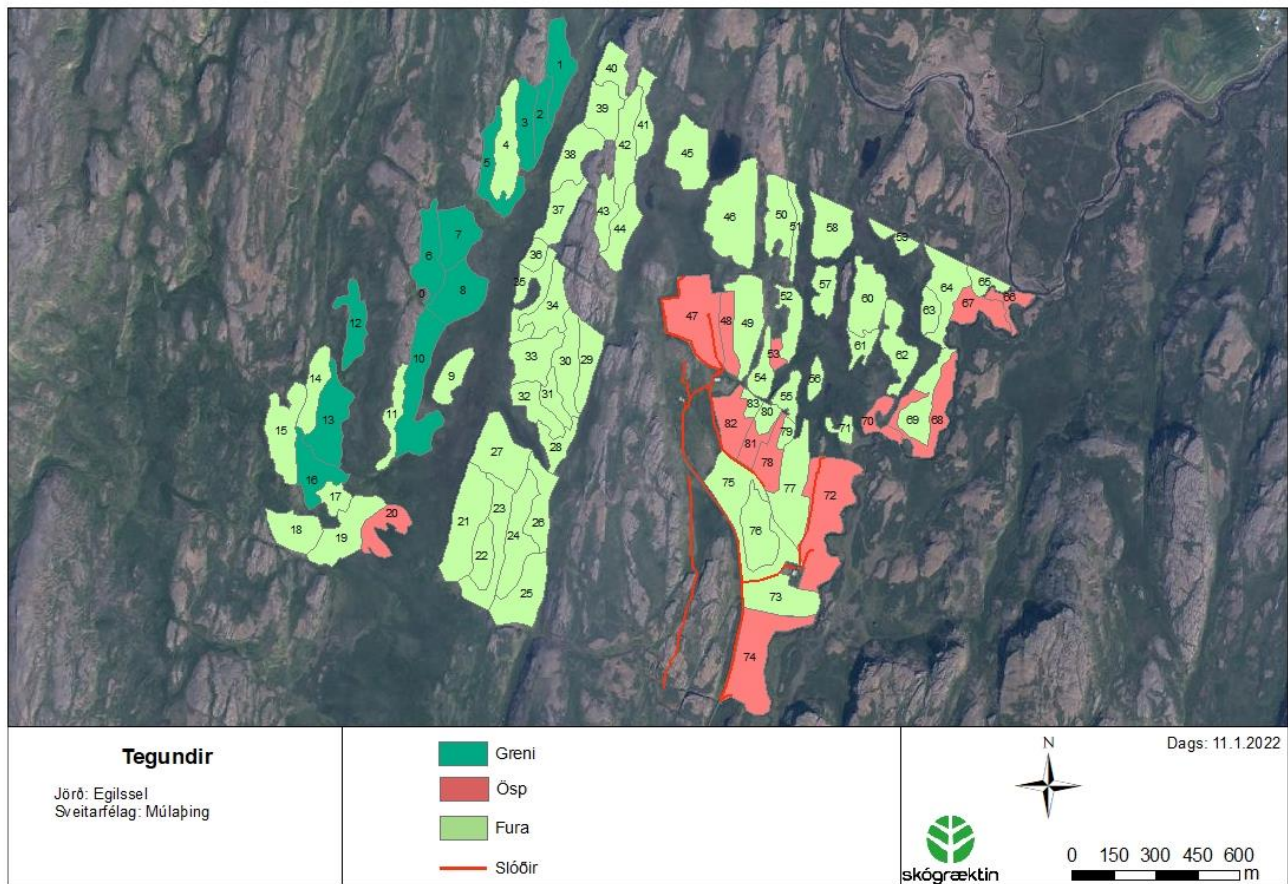
Reitakort með gróðurhverfum



Skipting milli góðurhverfa

Gróðurhverfi	Hektarar
Mólendi (bláberjalyngmói, hrísmói, lyngmói)	99,8
Graslendi (ofurfrjótt graslendi, graslendi, smárunnagraslendi)	33,9
Hálfdeigja (graslendishálfdeigja, elftingarhálfdeigja)	0,5
Mýri (runnamýri, elftingarmýri, mýrarstaramýri)	0
Ógróið land (melar)	48,4
Samtals	182,5

Tegundakort



Plöntur sem á að gróðursetja

Tegund	Fjöldi
Fura	282.249
Greni	70.312
Ösp	74.610
Samtals	427.170

Áætluð gróðursetning eftir árum

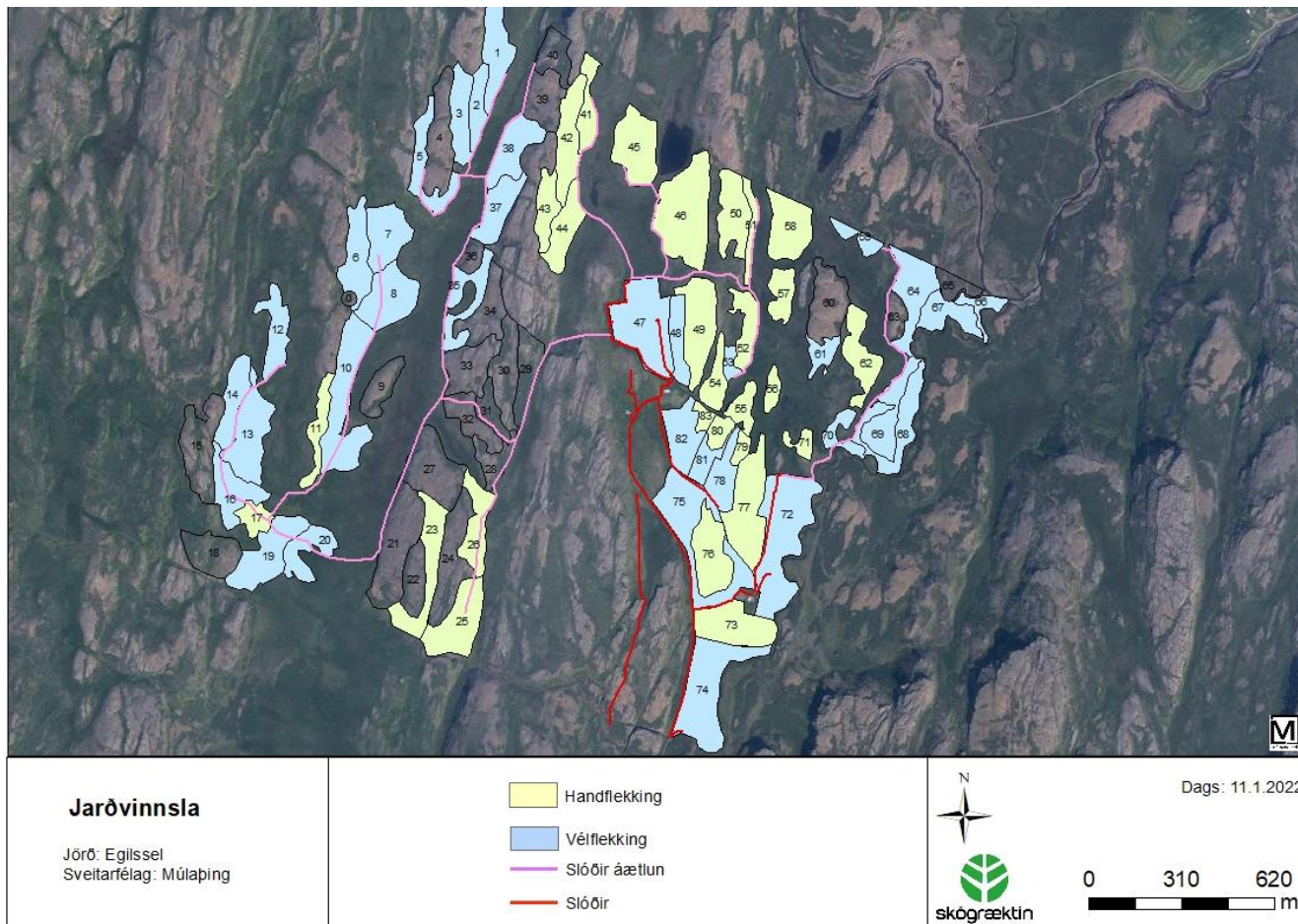
Gróðursetning ár: 2022

Tegund	Fjöldi	Hektarar
Stafafura	127.510	53,7
Sitkabastarður	19.511	7,8
Alaskaösp	49.752	19,9
Samtals	196.773	81,4

Gróðursetning ár: **2023**

<u>Tegund</u>	<u>Fjöldi</u>	<u>Hektarar</u>
Stafafura	154.739	69,9
Sitkabastarður	50.801	20,3
Alaskaösp	20.104	8,0
Samtals	225.644	98,2

Jarðvinnslukort



Ráðgerð jarðvinnsla

Jarðvinnsla	Hektarar
Handflekking	55,9
Vélflekking	81,0
Samtals	136,9

Umhirðuáætlun

Eftir umfangi affalla gæti endurgróðursetning (íbætur) farið fram innan fimm ára frá gróðursetningu. Ekki verður endurgróðursett ef fjöldi lifandi plantna á hektara er meiri en 1500. Eftir þéttleika gæti snemmgrisjun farið fram þegar skógurinn er 2-4 m á hæð. Ekki verður snemmgrisjað ef fjöldi trjáa á hektara er minni en 2000. Það yrði væg grisjun sem miðar að því að rýra kolefnisbindingu skógarins sem minnst. Ekki er önnur grisjun fyrirséð á fyrstu 50 árum lotunnar en viðhald slóða og vega fer líklega fram. Eftir vexti og öðrum viðeigandi forsendum verður skógurinn felldur og endurnýjaður á aldrinum 60-100 ára, hugsanlega með einni grisjun fyrir þann tíma. Við endurnýjun verður notast við aðferðir sem viðhalda skógarþekju, svo sem skermfellingu eða að farið verður í misaldra skógrækt til að viðhalda öflugum kolefnisforða á svæðinu að staðaldri.

Eldvarnir

Auðvelt aðgengi er að vatni í Grímsá í rúmlega eins kílómeters fjarlægð til austurs frá skógræktarsvæðinu.

Eftir atvikum er hægt að skipta svæðinu í brunahólf með því að grisja breiða slóða í gegn um skóginn og hefta þar með útbreiðslu mögulegra skógarelda.

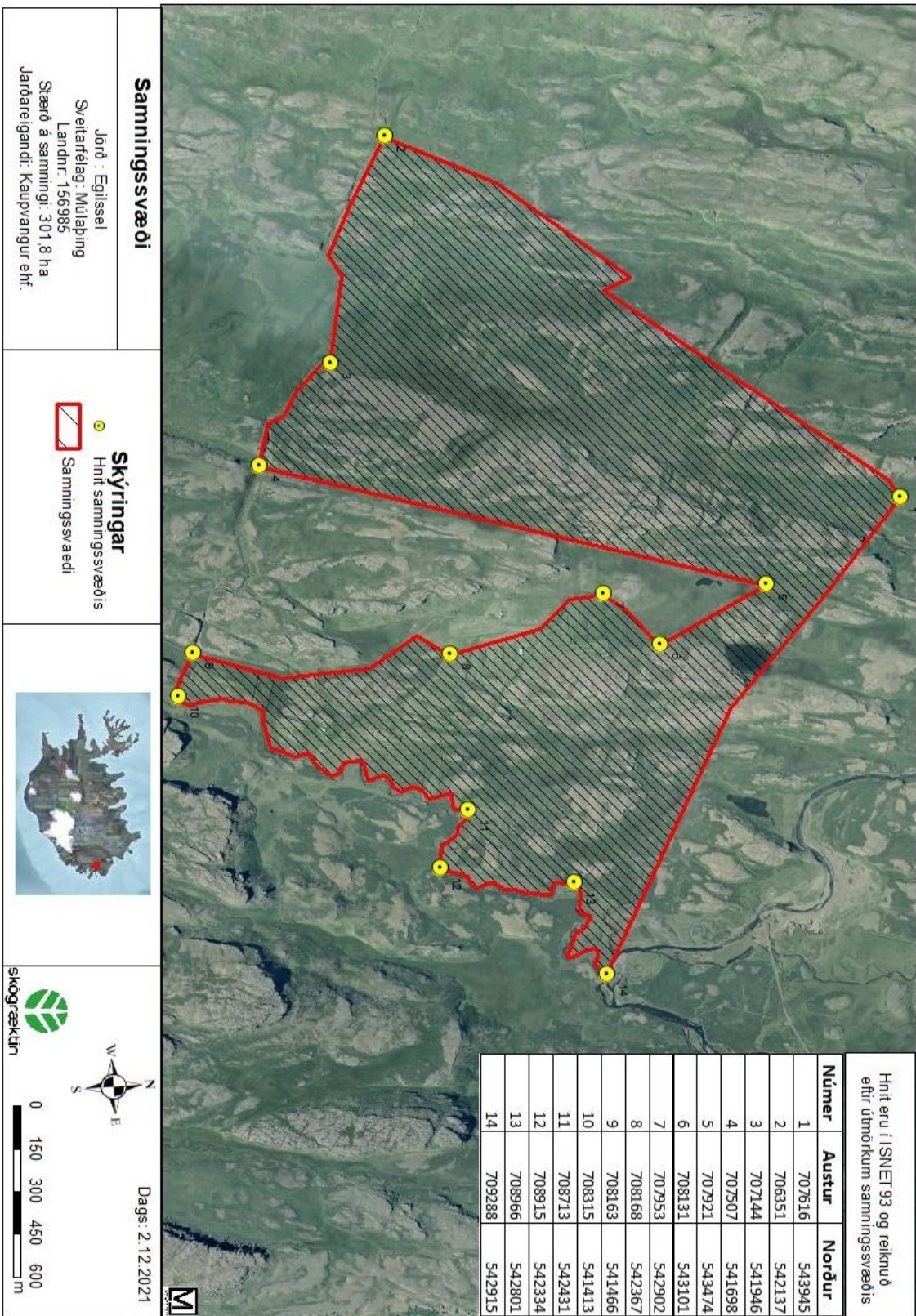


Áhættumat og mótvægi

Áhættuflokkur	(1) Möguleg áhætta	Líkur á atburði (L/M/H)*	Áhrif atburðar (L/M/H)	(2) Mótvægis-áætlun	(3) Aðgengileg gögn fyrir hverja áhættutegund
Lagalegt/félagslegt (þ.m.t. eignarhald lands, verkefnastjórn og fjármagn)	Nýtt eignarhald lands	L	L	Skógarkolefnis-samningur	Skógarkolefnis-samningur
Náttúruleg röskun: Eldur	Gróðureldar að vori í næsta nágrenni	L	M/H	Eldvarnaráætlun, auðvelt aðgengi að vatni	Eldvarnaráætlun
Náttúruleg röskun: Vindur	Stormfall	L	M	Ekki þörf á	Ekki þörf á
Náttúruleg röskun: Þurrkur/flóð	Óvenju miklir þurrkar	L	L	Ekki þörf á	Ekki þörf á
Náttúruleg röskun: Skaðvaldar og sjúkdómar	Asparryð, skordýr	L	M	Blandaður skógur	Ræktunaráætlun
Hæfi tegunda í núverandi og framtíðar veðurfari	Aðlögun að vetrarhlýindum	L	M	Stutt vaxtarlota	Umhirðuáætlun
Annað	Kindur	L	M/H	Girðingar	Ekki þörf á

*L = litlar líkur/lítill áhrif, M = miðlungs líkur/áhrif, H = háar líkur/mikil áhrif

Viðhengi



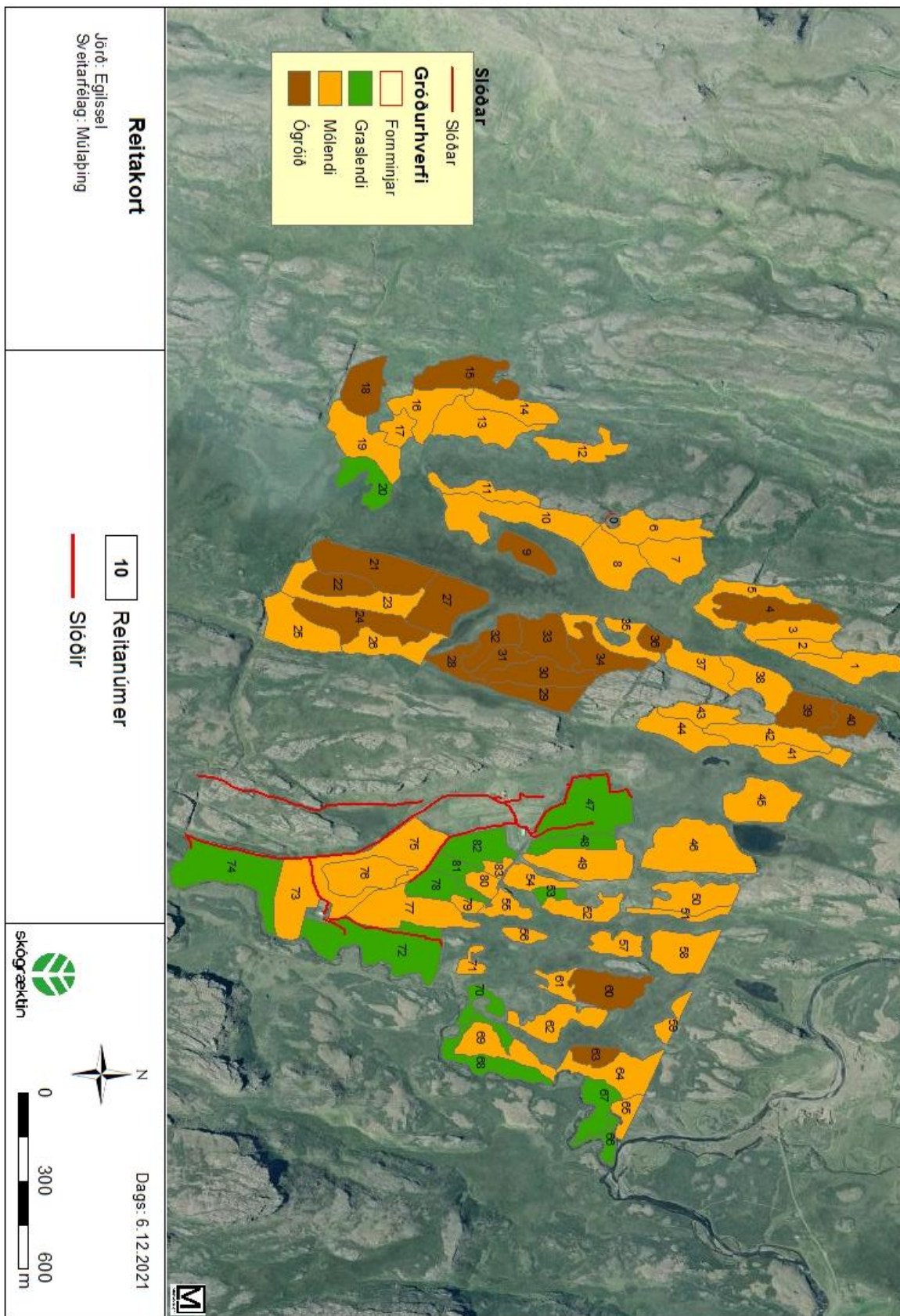
Samningssvæði
 Jörð : Egilssel
 Sveitarfélag : Múlaþing
 Landnr.: 156985
 Staerð á samningi: 301,8 ha
 Jarðeigandi: Kaupvangur ehf.

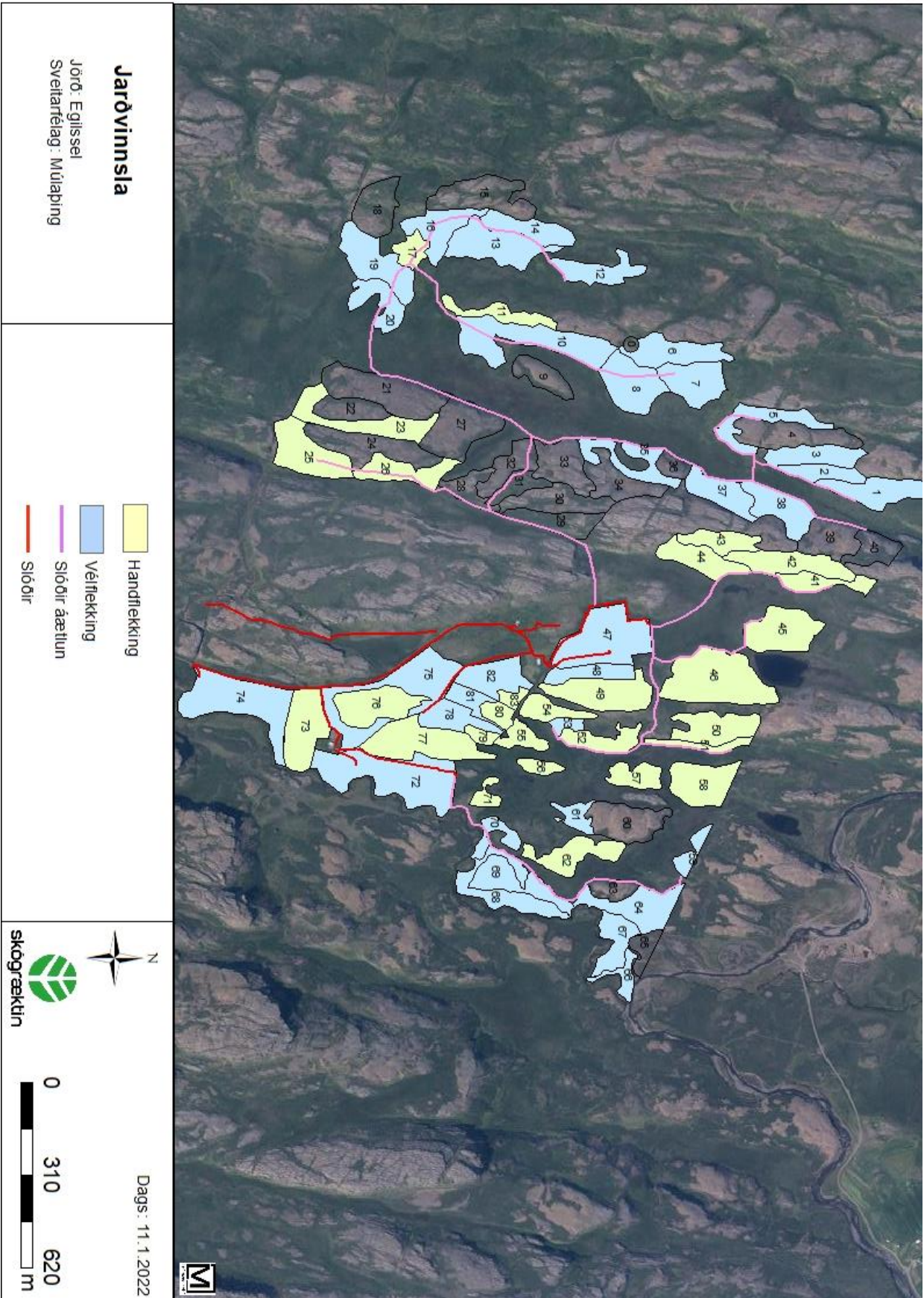
Skýringar
 Hnit samningssvæðis
 Samningssvæði

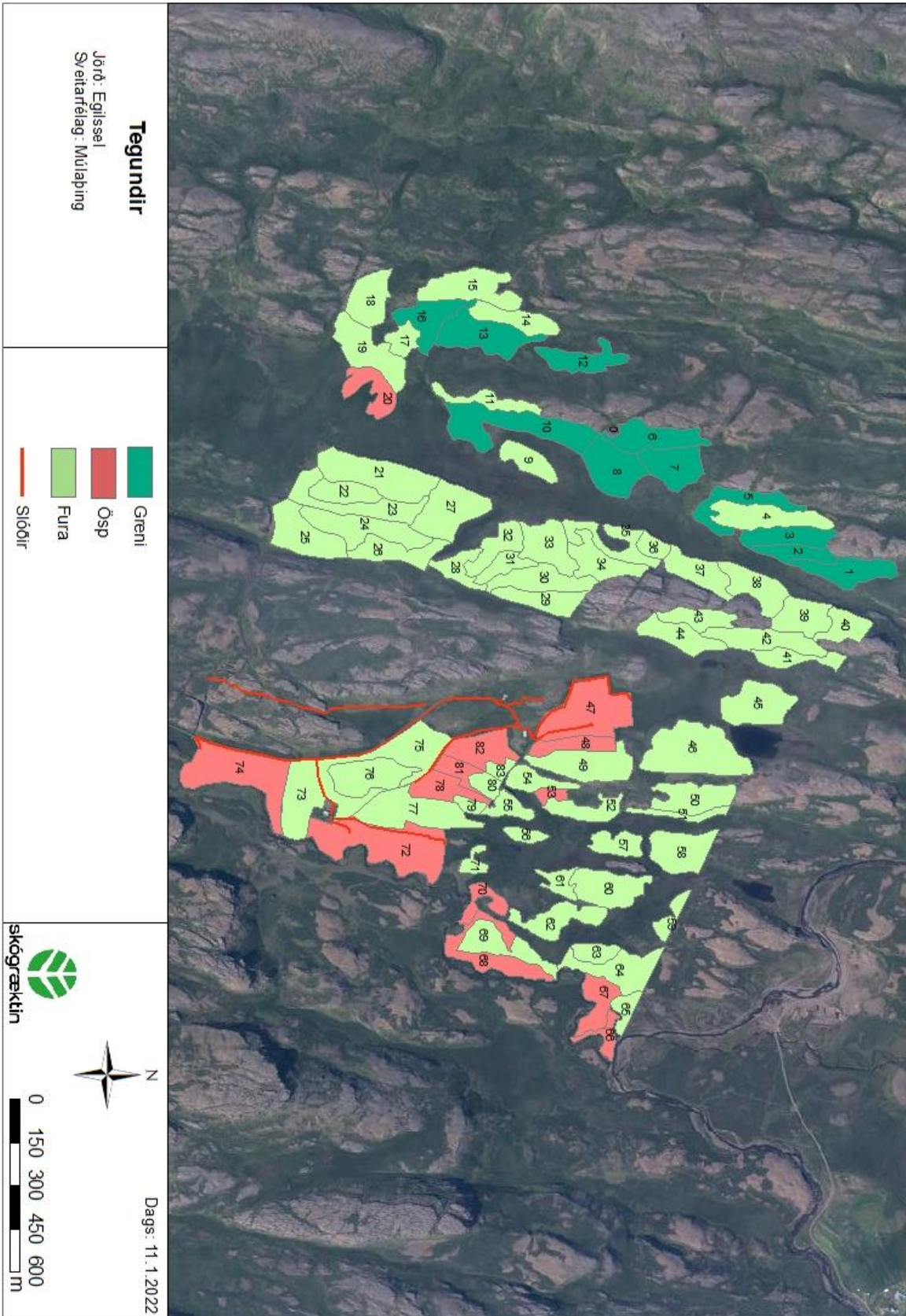


skógræktin

Dags: 2.12.2021







Samþykkt landeiganda

Réttmætir eigendur jarðarinnar Egilssels í Fellum samþykkja hér með undirskrift ræktunaráætlun þessa.

Dagsetning og undirskrift

Dags. _____ Undirskrift _____

Dags. _____ Undirskrift _____

Dags. _____ Undirskrift _____

Staðfesting höfundar

Áætlun unnin af:

Maríu Vest skógræktarráðgjafa hjá Skógræktinni, kt. 090896-3349. Sími: 8952184. Netfang: maria@skogur.is

Kára Lefever aðstoðarmanni skógræktarráðgjafa hjá Skógræktinni, kt. 281186-3969. Netfang: kari@skogur.is. Sími 611-8607.

Dagsetning og undirskrift

Dags. _____ Undirskrift _____

Dags. _____ Undirskrift _____

