

Der neue KONA





Österreichmodelle gemäß aktueller Preisliste



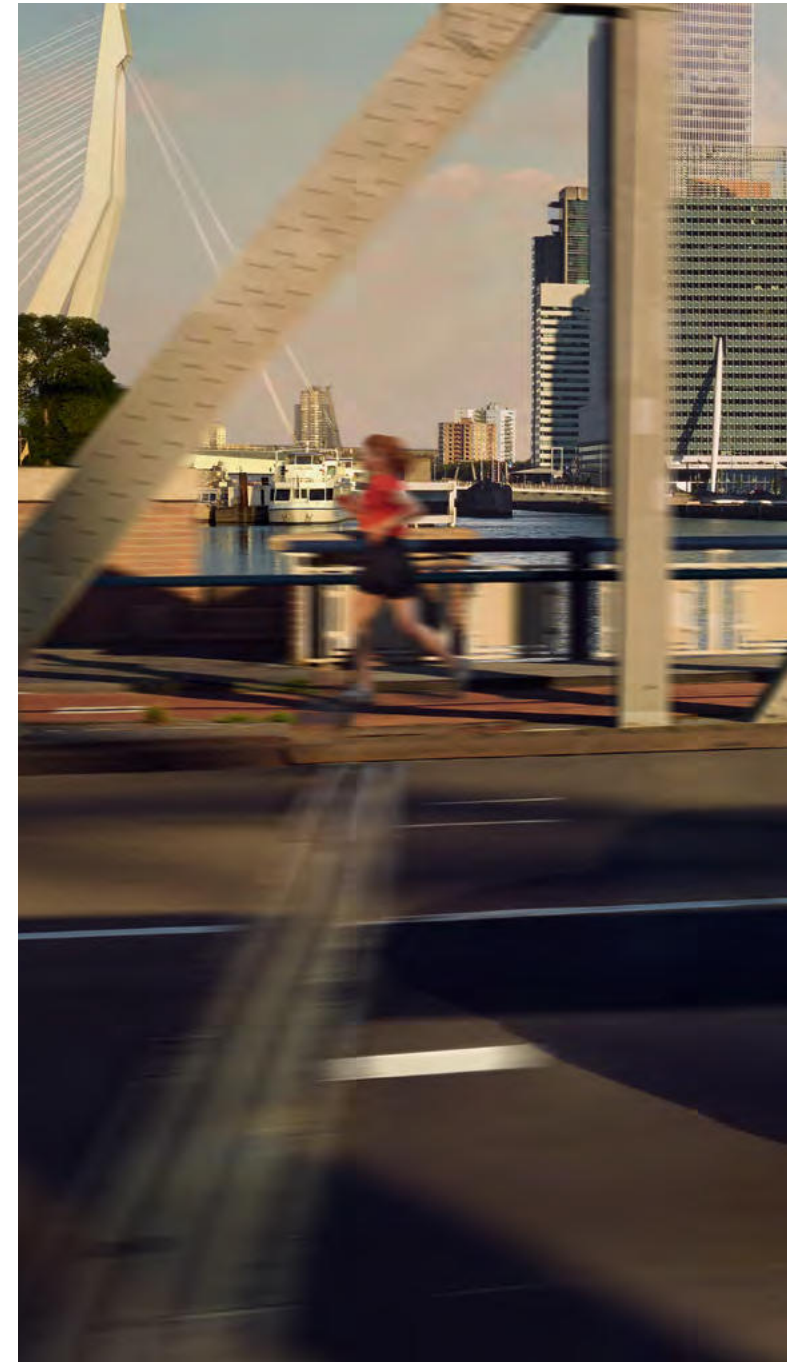
Gutes Aussehen kann viel bewirken.

Der neue KONA und der neue KONA Hybrid heben die Effizienz sowie das Design seiner Vorgänger auf die nächste Stufe. Aufgefrischt mit eleganten, neuen Designdetails und neuester intelligenter Technik wie modernste Konnektivität und aktuellen Assistenzsystemen. Jetzt können Sie aus einem noch breiteren Angebot an elektrifizierten Antriebsmöglichkeiten wählen, die Sie weiter bringen und dabei weniger Kraftstoff verbrauchen.



Ein aussagekräftiges Statement.

Unverwechselbar und absolut einzigartig fließen die harmonischen Linien des neuen KONA in den neu gestalteten und kontrastreichen Stoßfänger und betonen das luxuriöse SUV-Design auch im Heck. Für einen unverwechselbaren Auftritt wurde die Form der LED-Scheinwerfer in der Front aufgegriffen und auf die der Heckleuchten übertragen. Die fortschrittlichen Designelemente verleihen dem KONA ein athletischeres Aussehen ohne auf seine Robustheit verzichten zu müssen.





Österreichmodelle gemäß aktueller Preisliste

Design Highlights.



Österreichmodelle gemäß aktueller Preisliste

Aussagekräftige Front. Das Hyundai-Logo ist nach oben gewandert und wurde zentral über dem Kühlergrill platziert.



LED-Tagfahrlicht.



Österreichmodelle gemäß aktueller Preisliste

Neuer Heckstoßfänger und Unterfahrschutz.

Der neue hintere Stoßfänger folgt dem Konzept der Front und der Seiten und wird durch den neuen robusten Unterfahrschutz hervorgehoben.



Neues Scheinwerferdesign.

Die auffällige neue Front wurde komplett neu gestaltet. So auch das markante neue LED-Tagfahrlicht und das LED-Abblendlicht.

Komfort Highlights.



Österreichmodelle gemäß aktueller Preisliste

Glas-/Hubschiebedach.

Lassen Sie die Sonne durch das Glas-/Hubschiebedach in den Innenraum scheinen und genießen Sie mehr von der Welt um Sie herum.



Elektrische Parkbremse.

Eine einfach zu bedienende Taste aktiviert oder deaktiviert die elektronische Parkbremse. Die clevere Auto Hold Funktion hält Ihr Auto wenn Sie stehen, ohne dabei mit Ihrem Fuß auf der Bremse stehen zu müssen.



e-Call (Notrufsystem).

Diese Funktion ruft automatisch den Rettungsdienst, wenn Sie einen Unfall haben und die Airbags ausgelöst werden. Sie können auch jederzeit die SOS-Taste drücken, um im Notfall Hilfe zu rufen.



So viel mehr als
nur ein schönes Gesicht.
Der neue KONA N Line.

Die sportliche Facette des klassischen SUV-Styles.

Zum ersten Mal ist der neue KONA mit der dynamischen, vom Motorsport inspirierten, N Line verfügbar und erstrahlt nun auch mit dessen leistungsstarken Details. Die Front wird durch die athletischen Proportionen, der schnittigen Motorhaube und dem beliebten N Line Kühlergrill sowie das darin eingebettete Hyundai Logo gekennzeichnet. Die ausgezeichnete Kombination aus ausgeklügelten, technischen Merkmalen auf der Frontschürze wird durch vergrößerte Lufteinlässe ergänzt.



Österreichmodelle gemäß aktueller Preisliste

Österreichmodelle gemäß aktueller Preisliste

N Line Design Highlights.



Österreichmodelle gemäß aktueller Preisliste

Einzigartige, leistungsstarke Merkmale.

Die Stoßstange trägt die charakteristische, aerodynamische und tiefliegende, im N Style geformte Frontlippe, die seine Motorsportwurzeln unterstreicht. Die größeren Lufteinlässe sind durch das einzigartige Gitter-Design gekennzeichnet.



Österreichmodelle gemäß aktueller Preisliste

Ausdrucksstarkes Heck und sportlicher Auspuff.

Der große, aerodynamische Diffusor und der sportliche, verchromte Doppelrohrauspuff unterstreichen die Motorsport-DNA des neuen KONA N Line.



Österreichmodelle gemäß aktueller Preisliste

Neueste intuitive Konnektivität.

Modernste Konnektivität trifft auf elegantes Design. Die Kombination aus 10,25 Zoll großen digitalen Armaturen und dem 10,25 Zoll Touchscreen des Navigationssystems verleiht dem Cockpit einen Hightech-Look – und Ihnen maximale Sicht und Kontrolle. Auf dem hochauflösenden Touchscreen des Navigationssystems können Sie Medien und Karten sowie Wetterberichte und vieles mehr leicht ablesen. Ein kostenloses Fünf-Jahres-Abonnement für Hyundai's Live Dienste ist beim 10,25 Zoll Navigationssystem mit Echtzeit-Verkehrs- sowie Wetterinformationen, Parkplatzsuche und vielem mehr inbegriffen. Apple CarPlay™ und Android Auto™ sind ebenfalls mit an Bord. Verbinden Sie Ihr Smartphone mit dem neuen KONA und spiegeln Sie die Smartphone-Funktionen direkt auf den Touchscreen. Damit können Sie auch Ihre Lieblingslieder über die Lautsprecher des KONA abspielen.

Android Auto™ ist ein eingetragenes Warenzeichen von Google Inc., Apple CarPlay™ ist ein eingetragenes Warenzeichen von Apple Inc.



Highlights der Konnektivität.



Österreichmodelle gemäß aktueller Preisliste

Induktives Laden.

Die induktive Ladestation ist bequem erreichbar in der Mittelkonsole positioniert. So können Sie leicht und schnell Ihr Smartphone aufladen ohne es anstecken zu müssen (nicht kompatibel mit allen Smartphones).



Österreichmodelle gemäß aktueller Preisliste

USB-Anschlüsse vorne und hinten.

Der neue KONA verfügt vorne und hinten über USB-Anschlüsse. Somit können auch die Fondpassagiere das Smartphone während der Fahrt laden.



Österreichmodelle gemäß aktueller Preisliste



Einzigartiger Komfort und Flexibilität.

Der Innenraum des neuen KONA ist vielseitig, komfortabel und modern. Robust und doch raffiniert. Die neuen Design-Updates passen sich perfekt dem äußeren Flair an. Der Fußraum und die neu gestaltete Mittelkonsole werden durch die neue Ambiente-Beleuchtung gekonnt in Szene gesetzt und dadurch der elegante Innenraum unterstrichen. Der neue KONA wurde so konzipiert, dass er zu Ihnen und Ihrem Alltag passt - so bietet der Innenraum genügend Platz für Passagiere und Gepäck.



Österreichmodelle gemäß aktueller Preisliste



Österreichmodelle gemäß aktueller Preisliste



Volle Kontrolle.

Große Auswahl an elektrifizierten Antrieben.

Verbrennungsmotor



Motor

Der 1,0 Liter T-GDI 120 PS Benzinmotor kann mit dem 6-Gang-Schaltgetriebe oder dem 7-Gang Doppelkupplungsgetriebe kombiniert werden.

48V-Mild-Hybrid System



Motor



Batterie

Das 48V-Mild-Hybrid System ist optional mit dem 1,0-Liter T-GDI Benzinmotor mit 120 PS und einem 6-Gang Schaltgetriebe mit elektrisch betätigter Kupplung erhältlich.

Den 1,6-Liter-Dieselmotor mit 136 PS gibt es serienmäßig mit dem 48V-Mild-Hybrid System und einem 6-Gang Schaltgetriebe mit elektrisch betätigter Kupplung oder einem 7-Gang-Doppelkupplungsgetriebe und optionalem Allradantrieb.

Hybrid



Motor



Elektromotor



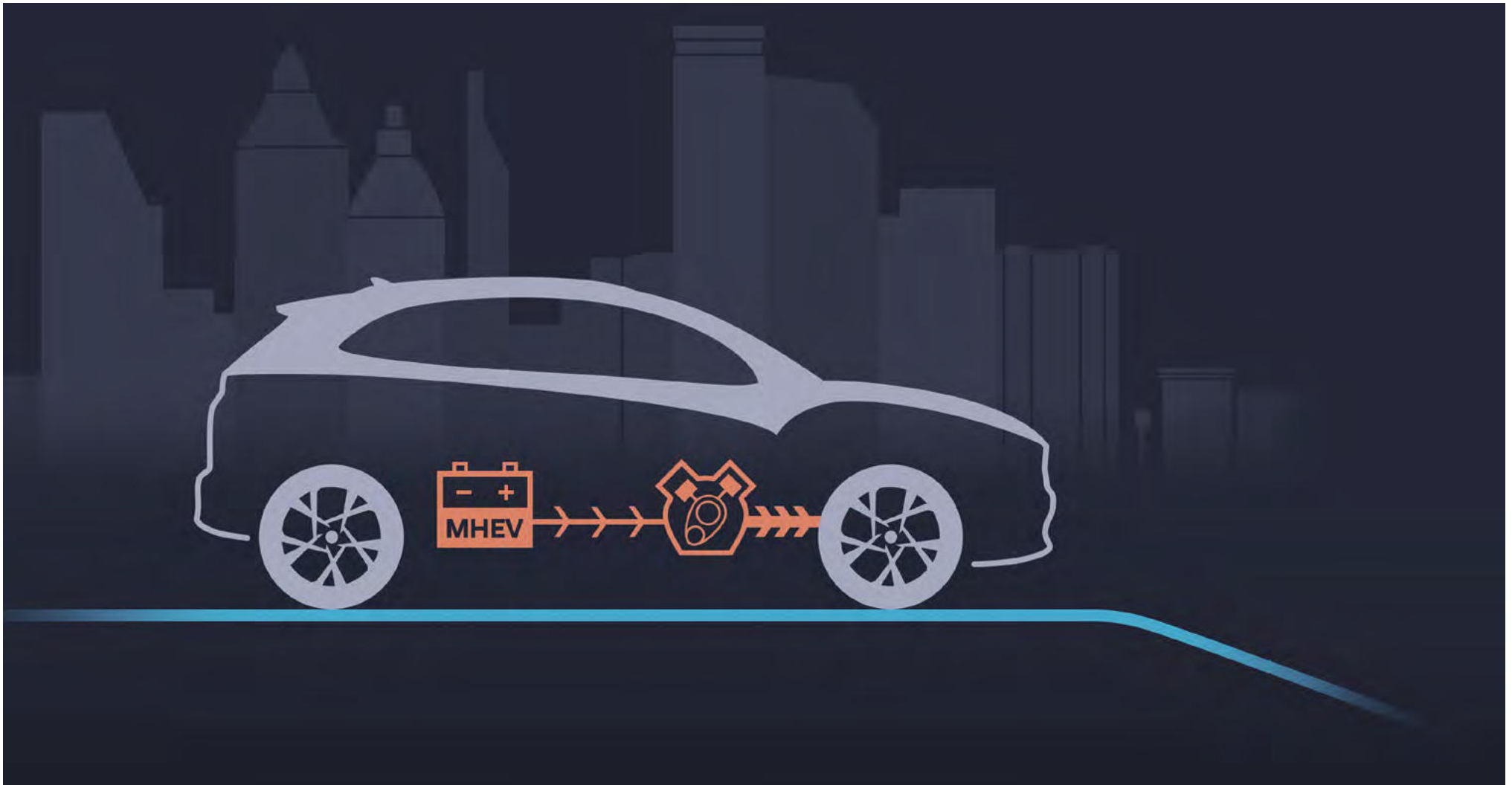
Batterie

Der 1,6-Liter GDI Benzinmotor (77,2 kW) und der 32 kW Elektromotor mit einer Systemleistung von 141 PS wird von einer 1,56 kWh Lithium-Ionen-Polymer Batterie angetrieben und ist gepaart mit einem 6-Gang Doppelkupplungsgetriebe.

Der neue KONA setzt hohe Maßstäbe bei Performance und Nachhaltigkeit mit seinen vielfältigen Antriebsmöglichkeiten von Benzin, Diesel, 48V-Mild-Hybrid System bis zum Hybrid. Für mehr Komfort und Kontrolle sorgen eine Vielzahl an Verbesserungen bei Federung und Handling, die für mehr Laufruhe und eine verbesserte Straßenkontrolle sorgen. Die Lenkung wurde ebenfalls fein abgestimmt, um dem neuen Aufhängungscharakter gerecht zu werden.

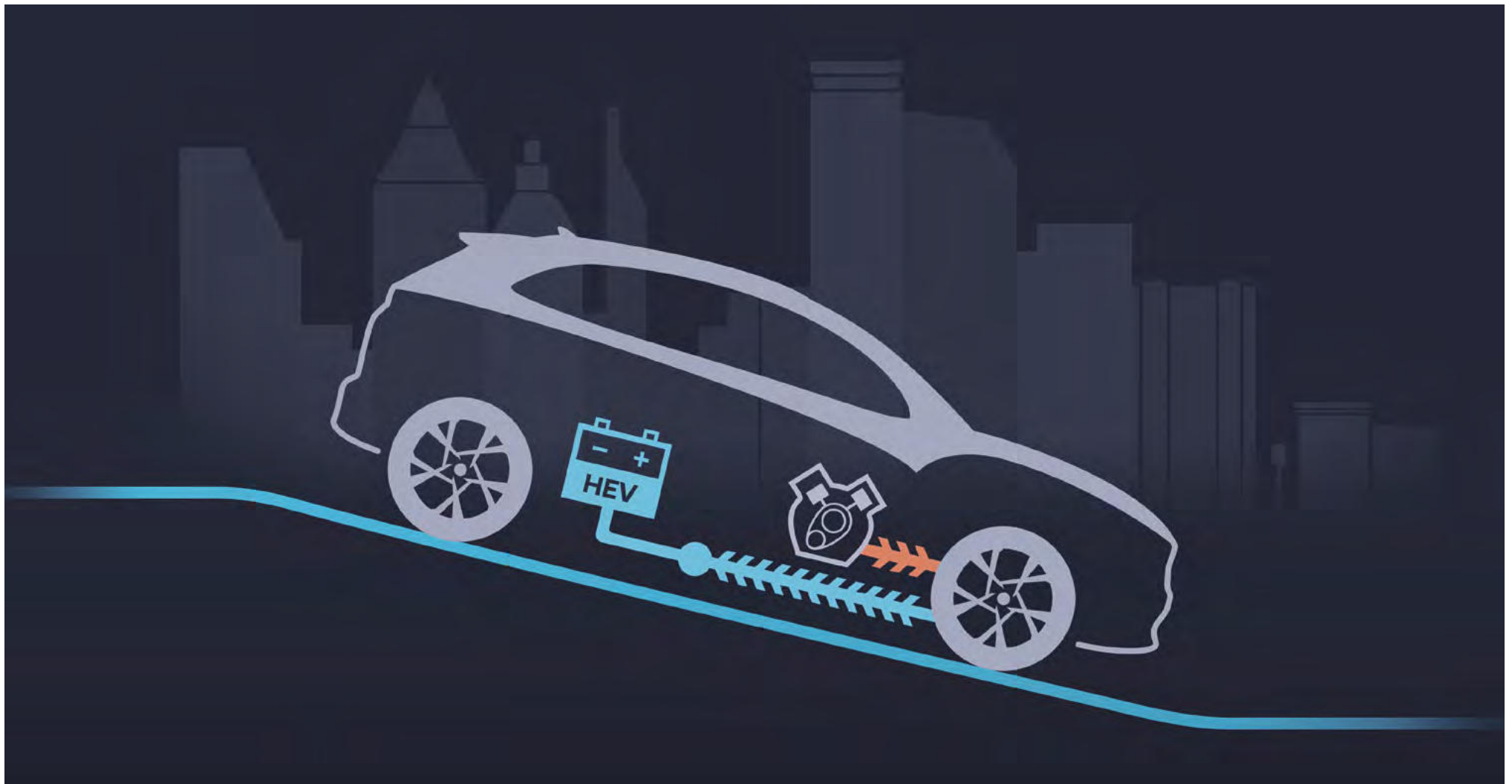
Wählen Sie zwischen Vorderradantrieb oder einem Allradsystem für optimales Handling und Kurvenverhalten. Wenn es um sanftes schalten geht, ist der neue KONA mit einem 6-Gang-Schaltgetriebe (6MT), einem 7-Gang-Doppelkupplungsgetriebe (7DCT) oder dem neu entwickelten intelligenten 6-Gang-Schaltgetriebe (6iMT) erhältlich. Das Schaltgetriebe mit elektrischer Kupplung (iMT) in Kombination mit dem 48V-Mild-Hybrid System unterstützt die Reduktion des Kraftstoffverbrauchs.

48V-Mild-Hybrid Technologie.



Sparsen Sie Kraftstoff und reduzieren Sie Emissionen mit dem 48V-Mild-Hybrid System des KONA. Dieses ist sowohl für den Benzin- als auch den Dieselmotor verfügbar. Das System unterstützt den Verbrennungsmotor, abhängig vom Beschleunigungsgrad und Ladestatus der 48V-Batterie, mit einem zusätzlichen Drehmoment von bis zu 60 Nm. Dadurch werden der Kraftstoffverbrauch und die CO₂-Emissionen deutlich verbessert. Das 48V-Mild-Hybrid System eignet sich hervorragend für den Stadtverkehr, da es den Verbrennungsmotor beim schnellen Neustart im Start-/Stopp-Modus unterstützt, wodurch zusätzlich Kraftstoff eingespart werden kann. Der Mild-Hybrid-Starter Generator nutzt die kinetische Bremsenergie und wandelt diese in elektrische Energie um, welche in der 48V-Batterie gespeichert wird und für die spätere Nutzung bereitsteht.

Der neue KONA Hybrid.

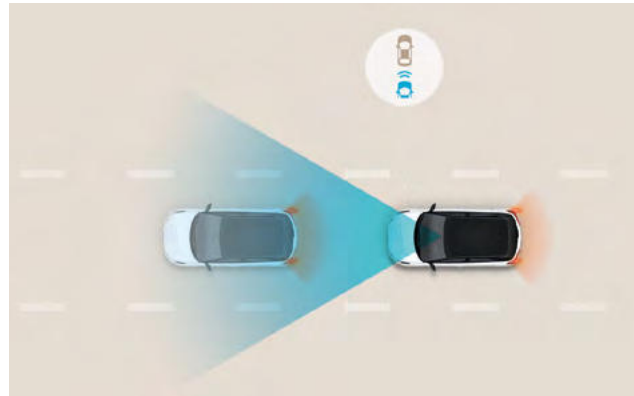


Der neue KONA Hybrid ist sowohl mit einem Benzin- als auch mit einem Elektromotor ausgestattet. Sie arbeiten zusammen mit Unterstützung einer 1,56 kWh Lithium-Ionen-Polymerbatterie, damit der Kraftstoffverbrauch und die Emissionen reduziert werden. Je nach Fahrsituation schaltet das Hybridantriebssystem nahtlos zwischen konventionellem Motor und Elektromotor um. Manchmal werden auch beide Motoren gleichzeitig in Betrieb genommen. Zusammen liefern sie eine hervorragende, kombinierte Leistung von 141 PS und 265 Nm Drehmoment. Und als Teil des regenerativen Bremssystems hilft der Elektromotor auch beim Abbremsen des Autos, und lädt die Batterie auf.



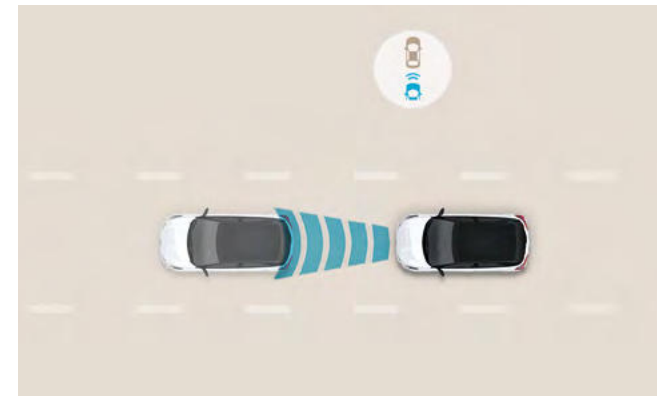
Hyundai SmartSense.

Weil nichts wichtiger ist als Ihre Sicherheit und die Ihrer Liebsten. Hochmoderne Hyundai SmartSense Sicherheitsmerkmale und fortschrittliche Assistenzsysteme erwarten Sie im neuen KONA. Vom automatischen Bremsen, um Kollisionen zu vermeiden und Halten in der Spur, bis zum Erkennen von Fahrzeugen im toten Winkel. Diese Systeme warnen und greifen (wenn es notwendig ist) ein, um Sie vor Gefahren zu schützen.



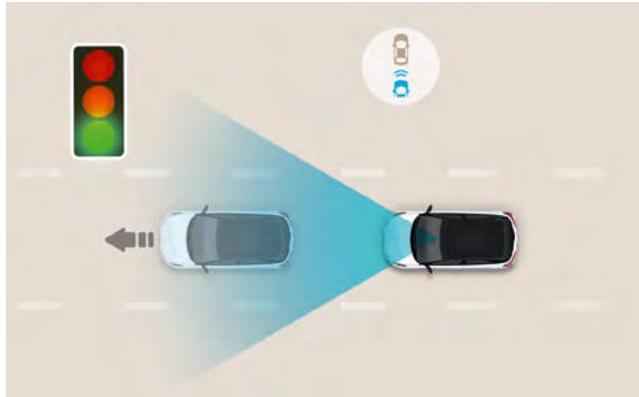
Notbremsassistent inklusive Fußgänger- und Radfahrererkennung (FCA)
Mit Kamera und Radarsensoren überwacht der Notbremsassistent den Verkehr, warnt Sie bei plötzlichem Abbremsen des vorausfahrenden Fahrzeugs und bremst automatisch ab. Dieses System erkennt auch Fußgänger und Radfahrer.

Spurhalteassistent (LKA)
Der Spurhalteassistent überwacht mit der vorderen Kamera die Fahrbahnmarkierungen. Sobald Sie unbeabsichtigt die Spur verlassen, warnt Sie das System und löst bei Bedarf eine Lenkkorrektur aus.



Spurfolgeassistent (LFA)
Ist der Spurfolgeassistent eingeschaltet, bleibt das Fahrzeug mittig in der Fahrspur.

Adaptiver Tempomat inkl. Abstandsregelung (SCC)
Der Tempomat ist ein System zur Steuerung der Fahrzeuggeschwindigkeit. Das System speichert und hält die vom Fahrer manuell gewählte Geschwindigkeit. Beim adaptiven Tempomaten wird der zuvor gewählte Abstand zum vorausfahrenden Fahrzeug überwacht und konstant gehalten.



Wegfahrinweis (LVDA)

Der Wegfahrinweis informiert Sie, sobald sich das Fahrzeug vor Ihnen wieder in Bewegung setzt. Diese clevere Funktion erleichtert speziell Fahrten in der Stadt oder bei Stau.

Toter-Winkel-Assistent (BCA)

Der Toter-Winkel-Assistent nutzt zwei Radarsensoren im Heckbereich, um Sie vor Verkehrsteilnehmern im toten Winkel zu warnen. Sobald Sie den Blinker in diese Richtung setzen, ertönt ein Warnsignal und das System bremst selektiv einzelne Räder, um den Wagen wieder in die Spur zurückzuholen.



Querverkehr-Assistent hinten (RCCA)

Beim Rückwärtsfahren aus Bereichen mit schlechter Sicht warnt Sie der Querverkehr-Assistent hinten vor seitlich herannahenden Fahrzeugen und bremst bei Bedarf automatisch ab.

Fernlichtassistent (HBA)

Entspannter fahren bei besserer Sicht: Der Fernlichtassistent erkennt nicht nur entgegenkommende, sondern auch vorausfahrende Fahrzeuge und blendet automatisch ab.



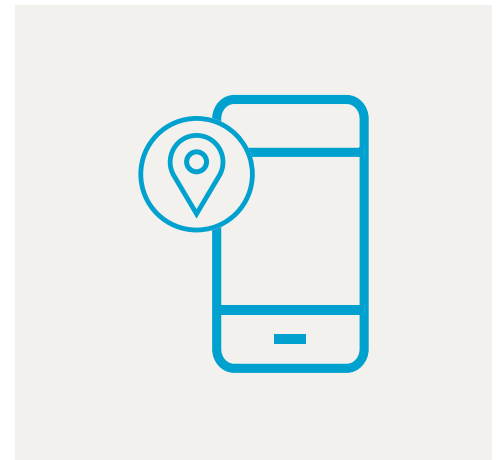
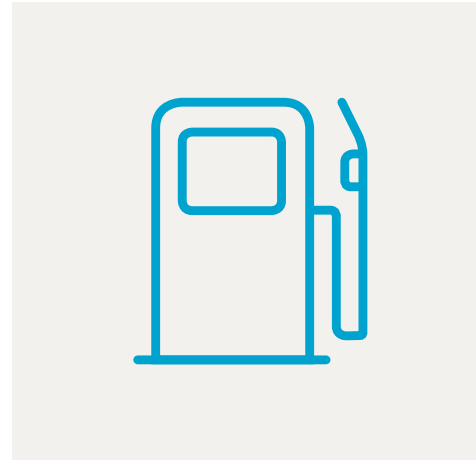
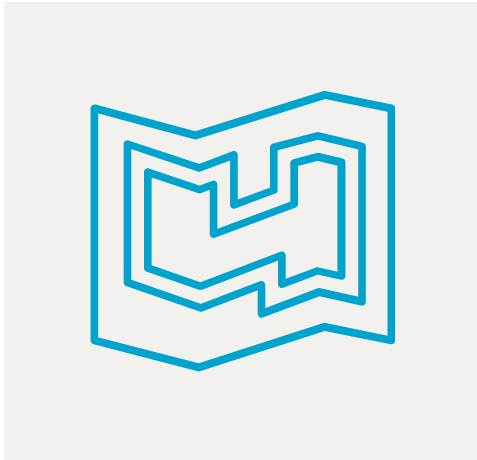
Müdigkeitserkennung (DAW)

Sobald Sie Anzeichen von Müdigkeit erkennen lassen, informiert Sie die Müdigkeitserkennung mit einem Signal sowie einer Meldung und empfiehlt Ihnen eine Pause.

Verkehrszeichenerkennung (ISLW)

Die Frontkamera erkennt Straßenschilder und zeigt Geschwindigkeitsbegrenzungen und Überholverbote in Echtzeit auf dem Display des Navigationssystems und in den digitalen Armaturen an.

Konnektivität auf neuem Niveau



Eingeben des Zielortes per App.

Einsteigen und losfahren: Ist Ihr Hyundai KONA mit einem Navigationssystem ausgestattet, können Sie, noch bevor Sie ins Auto steigen, per BlueLink®-App nach Ihrem Zielort suchen. Über BlueLink® wird die Route auf Ihr Navigationssystem übertragen und ist bereit, sobald Sie es sind.

Mein Fahrzeug suchen.

Sie wissen nicht mehr genau, wo Sie geparkt haben? Kein Problem, die BlueLink®-App führt Sie zu Ihrem Fahrzeug.

Per App das Fahrzeug versperren und entriegeln.

Ihr Fahrzeug ist nicht abgeschlossen? Keine Sorge, Ihr KONA schickt Ihnen automatisch eine Nachricht auf Ihr Smartphone. Dann können Sie nach Eingabe Ihres PIN-Codes Ihr Auto per Knopfdruck über die BlueLink®-App versperren oder entriegeln.

Diagnose auf Abruf.

Zur Sicherheit können Sie eine Diagnose zum Status Ihres Fahrzeugs per BlueLink®-App auf Ihrem Smartphone durchführen.

Aktuelle Kraftstoffpreise.

Rechtzeitig tanken zum günstigsten Preis: Auf dem Touchscreen Ihres Navigationssystems erhalten Sie auf Wunsch aktualisierte Informationen zu Tankstellen, Kraftstoffpreisen, Standorten, Öffnungszeiten und akzeptierten Zahlungsmitteln.

Parkhäuser und kostenpflichtige Parkplätze.

Schneller und stressfreier einen Parkplatz finden: Die Parkplatzfunktion informiert Sie über Parkmöglichkeiten in Parkhäusern bzw. auf kostenpflichtigen Parkplätzen. Sie können Tarife vergleichen, Informationen zu Parkbeschränkungen erhalten und sich direkt zum Parkplatz navigieren lassen.

Connected Routing.

Nutzen Sie präzisere Verkehrsinformationen, exaktere vorausberechnete Ankunftszeiten und zuverlässigere Routenberechnungen, um schneller ans Ziel zu kommen: Der neue Hyundai Cloud-Server nutzt gespeicherte Daten und aktuelle Informationen für eine verbesserte Streckenberechnung.

Wegweiser für die letzten Meter.

Wenn Sie Ihren KONA parken, bevor Sie Ihr Ziel erreicht haben, können Sie die Navigation vom Auto auf Ihre BlueLink®-App umschalten. Ihr Smartphone zeigt Ihnen dann mittels Augmented Reality den genauen Weg dorthin.

Außenlackierungen

Mit den zehn Außenlackierungen können Sie das Design des neuen KONA an Ihren persönlichen Geschmack anpassen. Darüber hinaus trägt das Dach in Phantom Black Pearl (nicht für alle Außenlackierungen erhältlich) zum unverwechselbaren Look bei.



Atlas White



Dive Blue



Surfy Blue Metallic



Pulse Red Pearl



Jungle Green Pearl



Galactic Gray Metallic



Ignite Red



Cyber Gray Metallic



Dark Knight Gray Pearl



Phantom Black Pearl

Kontrastdach und Außenspiegel in Phantom Black Pearl (bei Dive Blue, Atlas White, Surfy Blue, Pulse Red, Jungle Green Pearl, Galactic Gray Metallic, Ignite Red, Cyber Gray Metallic, Dark Knight Gray Pearl)
Bestimmte Außenfarben des Fahrzeugs stehen möglicherweise nicht beim Kauf zur Verfügung oder sind während bestimmter Zeiträume nicht mehr erhältlich. Bitte wenden Sie sich an Ihren Händler, um Informationen über die verfügbaren Produkte zu erhalten.

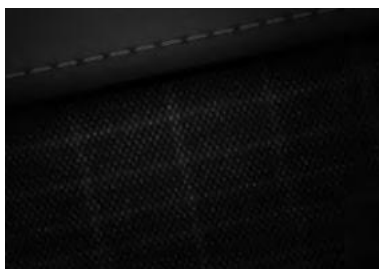
Innenraumfarben



Interieur schwarz



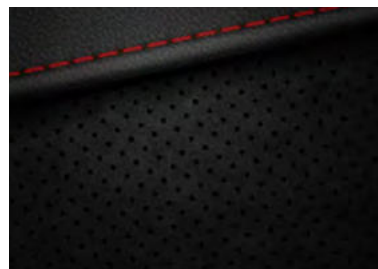
Interieur grau-beige



Stoff schwarz
(Smart Line / Trend Line)



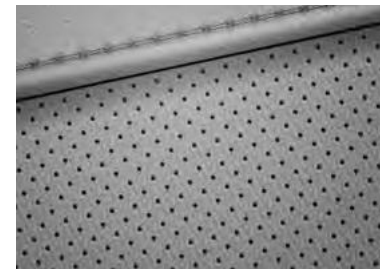
Stoff schwarz mit roten Ziernähten
(N Line)



Leder / Alcantara mit roten Ziernähten
(N Line Sitzpaket)



Leder schwarz
(Prestige Line)



Leder grau-beige
(Prestige Line)

Felgendesign



16 Zoll Leichtmetallfelge
(Smart Line / Trend Line 1.0 T-GDI DCT)



16 Zoll Leichtmetallfelgen
(Hybrid: Smart Line / Trend Line)



17 Zoll Leichtmetallfelgen
(Trend Line)



18 Zoll Leichtmetallfelgen
(N Line)



18 Zoll Leichtmetallfelgen
(Prestige Line)



18 Zoll Leichtmetallfelge
(Hybrid: Prestige Line)

EU-VERORDNUNG ZUR REIFENKENNZEICHNUNG

Durch die neue EU-Verordnung zur Reifenkennzeichnungspflicht müssen alle Reifen, die in der EU verkauft werden (entweder direkt mit dem Fahrzeug oder separat) mit einer neuen Kennzeichnung versehen werden. Das neue Reifenlabel bieten eine übersichtliche Information über die allgemeine Klassifizierung der Reifenleistung hinsichtlich Rollwiderstand, Bremsen auf nassen Oberflächen und Rollgeräuschen.

ENERGIEEFFIZIENZ



Die Energieeffizienzklasse reicht von A (am effizientesten) bis G (am wenigsten effizient). Ein Reifen der Spitzenklasse hat einen weitaus geringeren Rollwiderstand und benötigt daher weniger Energie, um das Fahrzeug zu bewegen. Dies führt zu einem niedrigeren Kraftstoffverbrauch.

NASSBREMSEIGENSCHAFT



Die Nassgriff-Klasse reicht von A (kürzester Bremsweg auf nassem Asphalt) bis G (längster Bremsweg).

GERÄUSCHKLASSE



Die Geräuschkategorie (Außenlautstärke in Dezibel) reicht von A (weniger Geräusche außerhalb des Fahrzeugs) bis B (mehr Geräusche) – Reifen mit Geräuschkategorie C sind nicht mehr erlaubt. Dieses Geräusch unterscheidet sich vom „Hohlraumgeräusch“, bei dem es sich um jenes Geräusch handelt, das von den Felgen auf den Innenraum des Fahrzeugs übertragen wird.

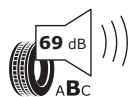
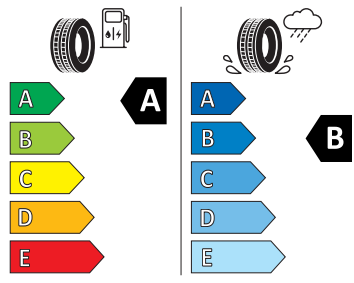
ALPINE-SYMBOL



Zusätzlich bieten die Symbole neben der Geräuschkategorie Informationen über den Griff auf Schnee- und Eisfahrbahnen. Reifen, die besonders gut für Schneebedingungen geeignet sind, tragen das „Alpine“-Symbol mit drei Gipfeln und Schneeflocke, das auch auf der Reifenseitenwand erscheint. Nordische Winterreifen zur Verwendung auf vereisten Flächen werden mit einem neuen Eisstahlgitter-Symbol versehen.



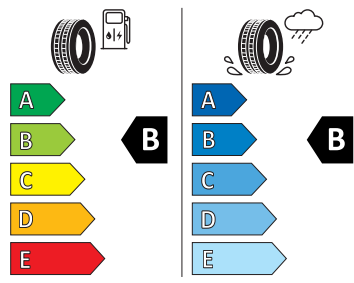
NEXENTIRE 18060
205/60R16 92 H C1



2020/740



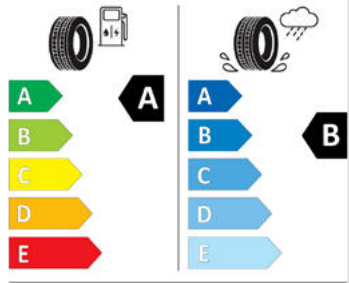
NEXENTIRE 16631
215/55R17 94 V C1



2020/740



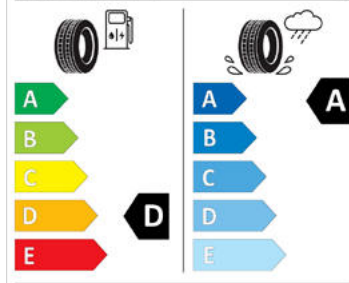
MICHELIN 374250
215/55R17 94 V C1



2020/740



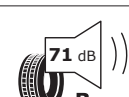
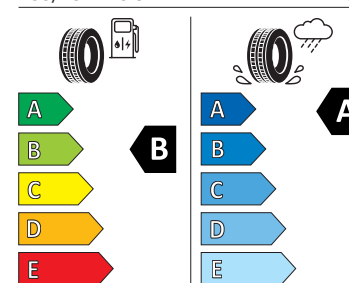
MICHELIN 359477
225/45R18 91 W C1



2020/740



Continental 0311778
235/45 R 18 94 V C1



2020/740

Technische Daten

KONA / KONA Hybrid

BENZIN			
	1.0 T-GDI / 2WD 120 PS / 6MT	1.0 T-GDI / 2WD 120 PS / 6iMT / 48V	1.0 T-GDI / 2WD 120 PS / 7DCT
VERBRENNUNGSMOTOR			
Anzahl der Zylinder	3	3	3
Hubraum [cm ³]	998	998	998
Motorsteuerung	Steuerkette	Steuerkette	Steuerkette
Maximale Leistung [kW(PS) / UpM]	88,3 (120) / 6.000	88,3 (120) / 6.000	88,3 (120) / 6.000
Maximales Drehmoment [Nm / UpM]	172 / 1.500 - 4.000	172 / 1.500 - 4.000	200 / 2.000 - 3.500
Schadstoffnorm	Euro 6d	Euro 6d	Euro 6d
ELEKTROMOTOR			
Elektrische Leistung (max.) [kW(PS)]	-	12,2 (16,6)	-
Elektrische Nenndauerleistung [kW(PS)]	-	7,94 (10,8)	-
Batterietyp	-	Lithium-Ionen-Polymer	-
Nennspannung [V]	-	48	-
SYSTEMLEISTUNG (Verbrennungs- und Elektromotor)			
Maximale Systemleistung [kW(PS)]	-	-	-
FAHREIGENSCHAFTEN			
Höchstgeschwindigkeit [km/h]	180	180	180
Beschleunigung von 0-100km/h [Sek.]	11,5	11,9	11,0
VERBRAUCH / EMISSIONEN (nach WLTP)			
Kraftstoffverbrauch kombiniert [l/100km]	5,7 - 6,1	5,5 - 6,1	5,8 - 6,0
Kohlendioxid-Emission (CO ₂) kombiniert [g/km]	128 - 137	124 - 139	132 - 137
ANTRIEB			
Art	Vorderradantrieb	Vorderradantrieb	Vorderradantrieb
Getriebe	6-Gang Schaltgetriebe	6-Gang Schaltgetriebe (6iMT)*	7-Gang Doppelkupplungsgetriebe
FAHRGESTELL			
Bremsen vorne / hinten	Scheibenbremsen / Scheibenbremsen		
Radaufhängung vorne / hinten	MacPherson / Verbundlenkerachse		
Reifendimension	205/60 R16 / 215/55 R17 / 235/45 R18		
GEWICHT			
Eigengewicht [kg]	1.237 - 1.359	1.265 - 1.387	1.267 - 1.308
Höchstzulässiges Gesamtgewicht [kg]	1.770	1.795	1.716
Anhängelast gebremst / ungebremst [kg]	1.200 / 600	1.200 / 600	1.200 / 600
Stützlast [kg]	80	80	80
Dachlast [kg]	80	80	80
ABMESSUNGEN			
Gesamtlänge / -breite / -höhe [mm]	4.205 / 1.800 / 1.550 - 1.565	4.205 / 1.800 / 1.550 - 1.565	4.205 / 1.800 / 1.550 - 1.565
Radstand [mm]	2.600	2.600	2.600
Überhang vorne / hinten [mm]	870 / 735	870 / 735	870 / 735
Spurweite vorne / hinten [mm]	1.559 - 1.575 / 1.568 - 1.584	1.559 - 1.575 / 1.568 - 1.584	1.559 - 1.575 / 1.568 - 1.584
Kofferraumvolumen nach VDA [Liter]	374 - 1.156	374 - 1.156	374 - 1.156
Wendekreisdurchmesser [m]	10,6	10,6	10,6
Tankinhalt [Liter]	50	50	50

* 6-Gang Schaltgetriebe mit elektrisch gesteuerter Kupplung.

Technische Daten und Ausstattung entsprechen dem Stand bei Drucklegung. Änderungen, Satz- und Druckfehler vorbehalten.

DIESEL		HYBRID
1.6 CRDi / 2WD 136 PS / 6iMT / 48V	1.6 CRDi / 4WD 136 PS / 7DCT / 48V	1.6 GDI HEV / 2WD 141 PS / 6DCT
4	4	4
1.598	1.598	1.580
Zahnriemen	Zahnriemen	Steuerkette
100 (136) / 4.000	100 (136) / 4.000	77,2 (105) / 5.700
280 / 1.500 - 3.000	320 / 2.000 - 2.250	147 / 4.000
Euro 6d	Euro 6d	Euro 6d
12,2 (16,6)	12,2 (16,6)	32 (43,5)
7,94 (10,8)	7,94 (10,8)	10,1 (13,7)
Lithium-Ionen-Polymer	Lithium-Ionen-Polymer	Lithium-Ionen-Polymer
48	48	240
-	-	104 (141)
190	190	160
10,3	10,5	11,0 (16") / 11,3 (18")
4,7 - 5,2	5,2 - 5,6	5,0 - 5,4
124 - 136	137 - 147	114 - 122
Vorderradantrieb	Allradantrieb elektronisch	Vorderradantrieb
6-Gang Schaltgetriebe (6iMT)*	7-Gang Doppelkupplungsgetriebe	6-Gang Doppelkupplungsgetriebe
Scheibenbremsen / Scheibenbremsen		
MacPherson / Verbundlenkerachse		MacPherson / Mehrlenkerachse
205/60 R16 / 215/55 R17 / 235/45 R18		205/60 R16 / 225/45 R18
1.340 - 1.463	1.445 - 1.556	1.376 - 1.453
1.875	1.965	1.880
1.250 / 600	1.250 / 600	1.300 / 600
80	80	80
80	80	80
4.205 / 1.800 / 1.550 - 1.565	4.205 / 1.800 / 1.550 - 1.565	4.205 / 1.800 / 1.565
2.600	2.600	2.600
870 / 735	870 / 735	870 / 735
1.559 - 1.575 / 1.568 - 1.584	1.559 - 1.575 / 1.568 - 1.584	1.565 - 1.576 / 1.577 - 1.589
374 - 1.156	374 - 1.156	374 - 1.156
10,6	10,6	10,4
50	50	38

* 6-Gang Schaltgetriebe mit elektrisch gesteuerter Kupplung.
Technische Daten und Ausstattung entsprechen dem Stand bei Drucklegung. Änderungen, Satz- und Druckfehler vorbehalten.

 facebook.com/HyundaiAustria

 twitter.com/HyundaiPresse

 linkedin.com/company/hyundai-austria/

 youtube.com/hyundaiaustria



5 JAHRE UNLIMITIERTE KILOMETERGARANTIE^o



Teilenummer: HYPRKONAOSFL
11/2021

^o Die Hyundai 5 Jahres-Neuwagengarantie ohne Kilometerbegrenzung gilt nur für jene Hyundai-Fahrzeuge, welche als Neufahrzeug ursprünglich von einem autorisierten Hyundai-Vertragshändler mit Sitz im Europäischen Wirtschaftsraum (EWR) oder der Schweiz an Endkunden verkauft wurden. Details zu den Garantiebedingungen und dem Garantiefumfang sowie den Ausnahmen und Einschränkungen davon finden Sie im Garantie- und Serviceheft bzw. Garantieheft und der gesonderten Garantie-Urkunde des Fahrzeuges.

Die Assistenzsysteme dienen rein der Unterstützung und entbinden den Fahrer nicht von seiner eigenen Verantwortung beim Betrieb des Fahrzeuges. Stoff-/Leder-Kombination enthält hochwertiges Kunstleder. Leder ist Echtleder kombiniert mit hochwertigem Kunstleder. MapCare+ beinhaltet 10 Karten-Updates im Rahmen der regelmäßigen Wartung beim Hyundai-Partner. Technische Daten und Ausstattungen entsprechen dem Stand bei

Drucklegung. Die aktuelle Ausstattung entnehmen Sie bitte der jeweils gültigen Preisliste. Darüber hinaus behält sich der Hersteller Änderungen der technischen Daten, der Maße und Gewichte, der Ausstattung, der Garantiebestimmungen und des Designs jederzeit vor. Für Druckfehler übernehmen wir keine Haftung. Farbabweichungen sind drucktechnisch bedingt.

Bei den angegebenen Kraftstoffverbrauchs- bzw. Stromverbrauchs- und CO₂-Emissionswerten handelt es sich um die gemäß dem jeweils für das Fahrzeugmodell nach den einschlägigen anwendbaren nationalen und europarechtlichen Rechtsvorschriften (Richtlinie 2007/46/EG, zuletzt geändert durch die Verordnung (EU) 2018/1832 zur Änderung der Richtlinie 2007/46/EG, der Verordnung (EG) Nr. 692/2008 und der Verordnung (EU) 2017/1151, in der jeweils gültigen Fassung) vorgeschriebenen WLTP-Prüfverfahren (World

wide Harmonised Light-Duty Vehicles Test Procedure) ermittelten offiziellen Kraftstoffverbrauchs- und offiziellen CO₂-Emissionswerte.

Sofern Kraftstoffverbrauchs- und CO₂-Emissionswerte als Spanneiten angegeben sind, handelt es bei diesen um die nach dem WLTP-Messverfahren ermittelten Mindest- und Maximalkraftstoffverbrauchs- und CO₂-Emissionswerte der angeführten Fahrzeugmodelle, bei deren Berechnung gemäß den anwendbaren WLTP-Prüfbedingungen die diversen Fahrzeug- und Ausstattungsvarianten der jeweiligen Fahrzeugmodelle berücksichtigt wurden. Die in der Typengenehmigung bzw. EU-Betriebslaubnis des betreffenden Fahrzeugmodells angegebenen Werte können innerhalb der rechtlich zulässigen Grenzen von den nach dem WLTP-Messverfahren ermittelten Werten abweichen. Die Angaben zu Kraftstoffverbrauch und CO₂-Emissionen sind nicht Bestandteil

des Angebotes, sondern dienen lediglich Vergleichszwecken. Der Kraftstoffverbrauch wird in der Praxis je nach Fahrweise, technischem Zustand des Fahrzeuges, nicht serienmäßigen An- und Abbauten, nach Fahrbahneschaffenheiten und klimatischen Bedingungen etc. von dem nach dem jeweils für das Fahrzeug vorgeschriebenen Prüfverfahren ermittelten Verbrauchswert abweichen, welcher nur unter den gemäß diesem Prüfverfahren festgelegten Messbedingungen gilt. Größere Felgendimensionen können zu einem geänderten CO₂-Wert führen und somit den NoVA-Prozentsatz verändern. Nähere Informationen zum Normverbrauch, Abgasverhalten und CO₂-Emissionen von Kraftfahrzeugen erhalten Sie im Internet unter www.autoverbrauch.at. Alle Abbildungen sind Symbolabbildungen.

hyundai.at