

PL

CLOSER

SWAROVSKI OPTIK

WYDANIE SPECJALNE **TERMOWIZJA**

ZMROK
NIESIE ZE
SOBĄ

ODPO
WIED
ZIAL
NOŚĆ

UDANE
POLOWANIE
NOCĄ

SEE THE UNSEEN

tM
35

WYKRYWASZ.
DECYDUJESZ.
POLUJESZ.

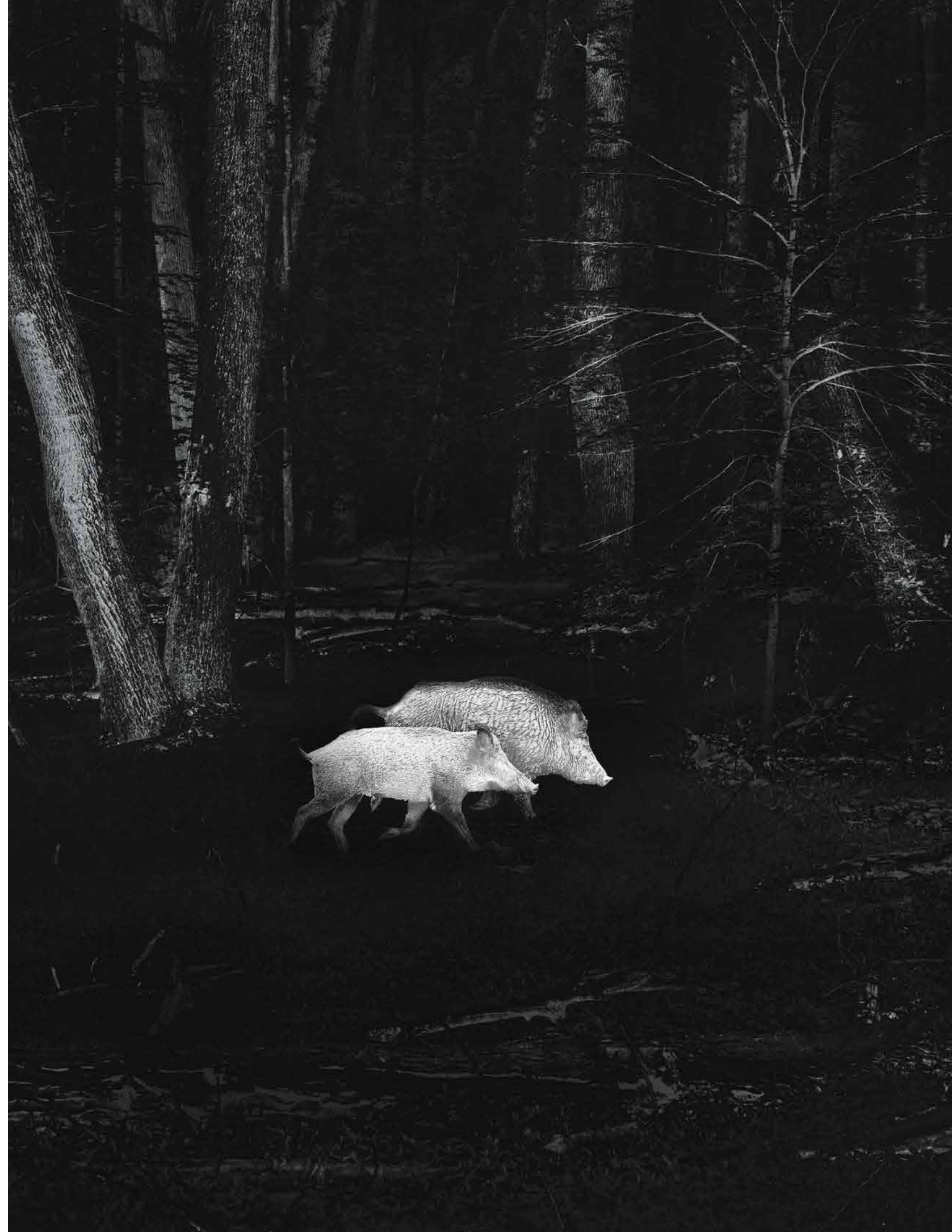


SWAROVSKI
OPTIK

PRZYJRZYJ SIĘ

NO CZY

POLOWANIE PO ZMIERZCHU JEST NIEZWYKLE WYMAGAJĄCE
POD WZGLĘDEM UMIEJĘTNOŚCI I SPRZĘTU.



N

ocą trzeba zwracać szczególną uwagę na sygnały napływające z otoczenia. Z tego względu polowanie po zmierzchu dostarcza wyjątkowo intensywnych wrażeń.

Po zmroku ujawnia się niezwykła magia przyrody. Gdy wszystko wydaje się pogrążone we śnie, a ty jesteś sam na sam z naturą – właśnie wtedy musisz zachować wyjątkową czujność. Zmieniające się warunki, w tym coraz częstsze przypadki szkód wyrządzanych przez zwierzynę łowną oraz chorób zwierząt sprawiają, że obecnie polowania niejednokrotnie przedłużają się do późnych godzin nocnych.

Nieopodal słyszę szelest. Ostrożnie kieruję się w stronę źródła dźwięku. „Zaraz, co to było?” Słyszę odgłosy mlaskania i pomruki zadowolenia. Serce zaczyna bić szybciej, puls przyspiesza. Jedno spojrzenie przez ręczny termowizor ujawnia źródło nocnych hałasów: w odległości niecałych 50 metrów ode mnie, pod starym dębem na skraju lasu stado dzików radośnie pałaszuje leżące na ziemi żołędzie. W napięciu wstrzymuję oddech. W żyłach krąży adrenalina. Próbuję podczołgać się bliżej. Różne myśli przelatują mi przez głowę. Muszę zachować absolutną ciszę, żeby nie spłoszyć uczujących dzików. Pod żadnym pozorem nie chcę zmanować takiej okazji.

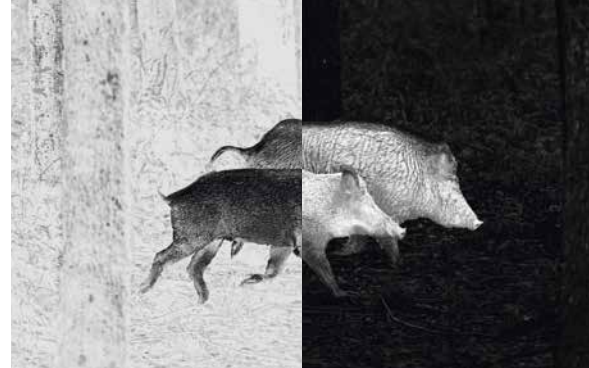
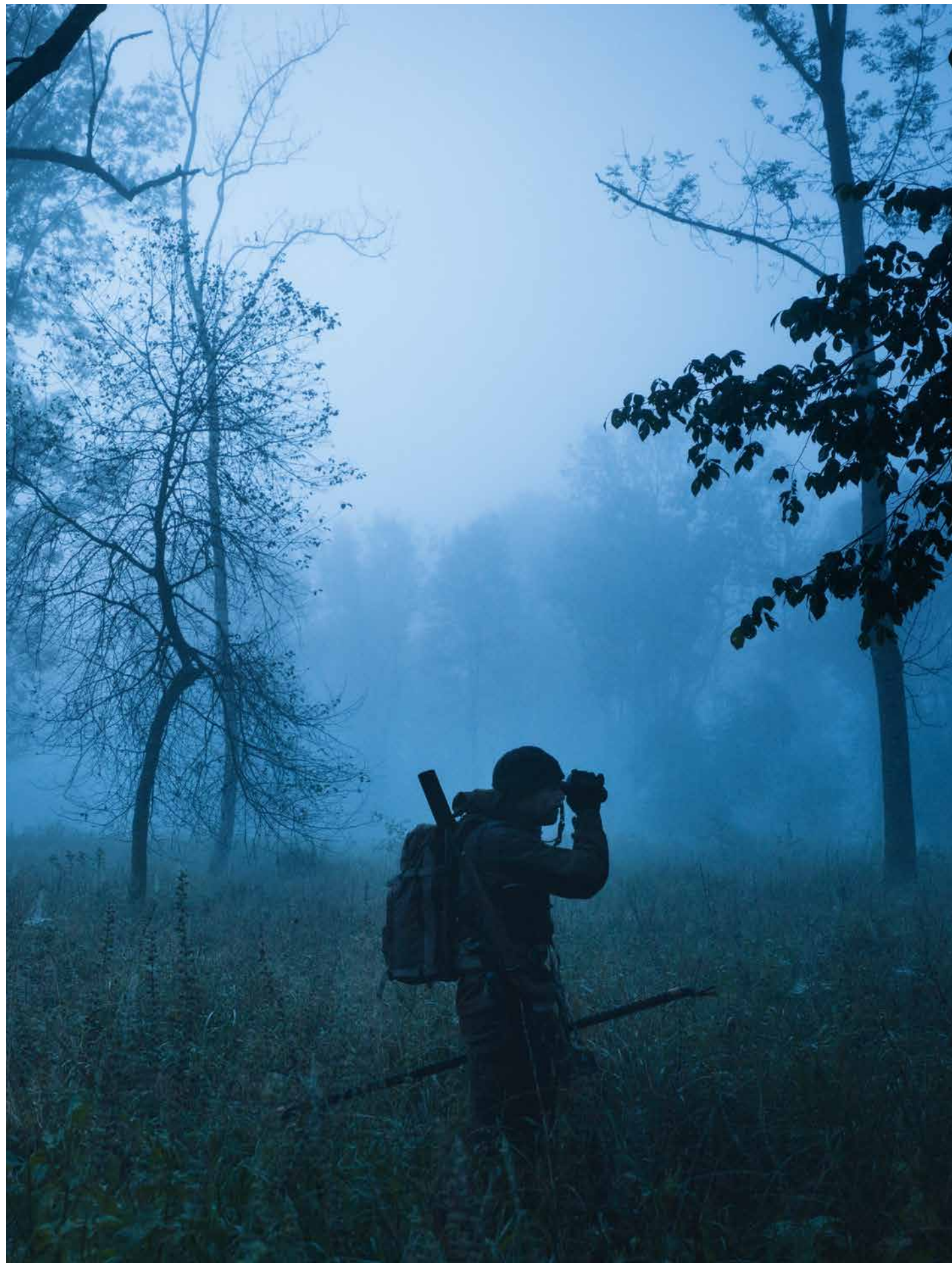
Nawet dla wytrawnych myśliwych polowanie po zmierzchu to niezwykle przeżycie. W takich chwilach pomaga świadomość, że są rzeczy, na których na pewno możesz polegać: twoje własne umiejętności oraz sprzęt, który zapewnia maksymalne bezpieczeństwo. Nowoczesne technologie termowizyjne umożliwiają prowadzenie polowań po zmierzchu w odpowiedzialny sposób. Pomagają precyzyjnie ocenić sytuację podczas polowania i w kluczowym momencie podjąć właściwą decyzję.

A ponieważ wśród pracowników SWAROVSKI OPTIK jest wielu myśliwych, firma dokładnie zna ich potrzeby i właśnie z myślą o nich stworzyła termowizor tM 35. Nowy produkt tej firmy rodzinnej z tradycjami umożliwia opartą na szacunku obserwację przyrody oraz ocenę różnych sytuacji pod kątem bezpieczeństwa o każdej porze dnia i nocy, nawet w niesprzyjających warunkach pogodowych.

Fascynujące opowieści i informacje na temat urządzeń termowizyjnych znajdziesz na naszym blogu myśliwskim na stronie swarovskioptik.com



**„NAWET DLA
DOŚWIADCZONYCH
MYŚLIWYCH POLOWANIE
PO ZMIERZCHU NIGDY
NIE BĘDZIE RUTYNĄ”.**



WYKRYWASZ. DECYDUJESZ. POLUJESZ.

OD WYKRYWANIA, POPRZEC OBSERWACJĘ I PODCHODZENIE,
AŻ PO ODDANIU STRZAŁU: TM 35 SPRAWDZI SIĘ IDEALNIE
PODZAS POLOWANIA W GŁĘBOKIM ZMIERZCHU I NOCĄ.



Po zapadnięciu zmroku i w niesprzyjających warunkach pogodowych łatwa obsługa sprzętu nabiera wyjątkowego znaczenia. tM 35 imponuje niezwykle intuicyjną obsługą. Wystarczy nacisnąć przycisk, aby uruchomić urządzenie i korzystać z niego przez całe polowanie. Im mniej czynności trzeba wykonać po ciemku, tym większa szansa na udane polowanie.

Bez niepotrzebnych, irytujących czynności, które rozpraszają uwagę, możesz skupić się całkowicie na tym, co najważniejsze. Automatycznie uruchamiająca się, inteligentna funkcja SWAROLIGHT pozwala bezgłośnie włączyć termowizor z trybu czuwania bez wykonywania zbędnych ruchów. Dostosowanie jasności wyświetlacza do panujących

warunków oświetleniowych również następuje automatycznie. Wszystkie te funkcje pozwalają ograniczyć do minimum ruchy, jakie trzeba wykonać po ciemku.

Podczas polowania z podchodu tM 35 umożliwia wykrycie zwierzęcy nawet z dużej odległości. Można dzięki temu odpowiednio wcześniej zastosować niezbędne środki ostrożności i podjąć właściwe decyzje. Można zacząć od razu i użyć tM 35, aby przeszukać teren, udając się rankiem na zwyczaj. W końcu jest jeszcze ciemno i zawsze istnieje ryzyko, że niechcący spłoszymy zwierzę. Nawet na otwartej przestrzeni, gdy jest już wystarczająco jasno, aby oddać strzał, można użyć tM 35 do obserwacji przemieszczających się zwierząt. Pozwala to zaoszczędzić czas i bezpiecznie podejść do zwierzęcy.

tM 35 jest nieocenionym towarzyszem nie tylko o zmierzchu i nocą. Także w dzień nietrudno przeoczyć zwierzęcy podczas podchodu. Termowizor pomaga wykryć jej obecność.

Jako nasadka termowizyjna na lunetę z jednokrotnym powiększeniem, urządzenie imponuje bezkompromisową precyzją przy dużej odległości. Dzięki jego szybkiemu i prostemu uruchamianiu w każdej chwili jesteś gotowy do oddania profesjonalnego strzału. Zwrócone ku górze gniazdo baterii pozwala na łatwy montaż urządzenia na lunecie celowniczej nawet po zapadnięciu zmroku. Kolejna zaleta: tM 35 tworzy w połączeniu z lunetą celowniczą SWAROVSKI OPTIK kompletny, niezawodny zestaw niewymagający przystrzelenia.

POKONAJ NOC

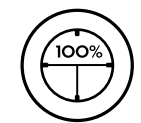
tM 35 to przykład wypróbowanej jakości SWAROVSKI OPTIK, na której myśliwi mogą polegać w każdej sytuacji. Termowizor obserwacyjny będący jednocześnie opartą na nowoczesnej technologii termowizyjnej nasadką na lunetę zapewnia imponującą poprawę widoczności i umożliwia prowadzenie nocnych polowań w odpowiedzialny sposób.

NAMIERZ SWÓJ CEL

tM 35 w połączeniu z lunetami celowniczymi SWAROVSKI OPTIK tworzy potężny zestaw zapewniający w stu procentach niezawodne określenie punktu trafienia. Podejmij właściwą decyzję, oddaj idealny strzał.

ŁATWA OBSŁUGA

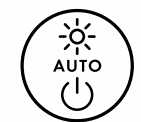
Najważniejsza zaleta po zmierzchu: automatyczne włączenie i wyłączenie dzięki czujnikom nachylenia oraz inteligentna regulacja jasności sprawiają, że po uruchomieniu tM 35 jest od razu gotowa do użytku.



100%
NIEZAWODNE OKREŚLENIE
PUNKTU TRAFIENIA



WSZECHSTRONNOŚĆ
ZASTOSOWANIA



ŁATWA OBSŁUGA





ZMROK
NIESIE
ZE SOBĄ

ODPO WIED ZIAŁ NOŚĆ



URZĄDZENIA TERMOWIZYJNE WYDOBYWAJĄ Z CIEMNOŚCI NAJWAŻNIEJSZE ELEMENTY OTOCZENIA. DAJĄ PEWNOŚĆ PODEJMOWANIA WŁAŚCIWYCH DECYZJI PO ZMROKU I W TRUDNYCH WARUNKACH OŚWIETLENIOWYCH. NIE MOGĄ JEDNAK ZASTĄPIĆ DOŚWIADCZENIA I UMIEJĘTNOŚCI.

Nowoczesna technologia termowizyjna umożliwia dziś tropienie i obserwowanie zwierzyny oraz sprawne polowanie nawet po zapadnięciu zmroku. Te możliwości techniczne sprzyjają zachowaniu wysokiego poziomu etyki łowieckiej.

ZADBAJ O SPOKÓJ ZWIERZĄT

Przesuwanie granic tego, co dopuszczalne według prawa, pozwoliło nam uniezależnić się od światła księżyca. Polować można dziś praktycznie przez całą dobę. Naturalnie pociąga to za sobą konsekwencje dla dzikich zwierząt. W efekcie mogą się one znajdować pod nieustanną presją. Urządzenia termowizyjne umożliwiają wykrycie i obserwowanie zwierzyny nawet z dużej odległości bez zakłócania jej spokoju. Technologia termowizyjna pozwala zwiększyć skuteczność polowania - zapewniając tym samym zwierzętom możliwość wycofania się i odpoczynku.

PRZESTRZEGAJ PRAWA

Coraz częstsze przypadki szkód wyrządzanych przez zwierzynę łowną oraz szerzenie się afrykańskiego pomoru świń sprawiły, że coraz więcej państw dopuszcza dziś korzystanie z urządzeń termowizyjnych. Zasady dotyczące tego, co jest dozwolone, a co zakazane, mogą się różnić w zależności od regionu. W związku z tym należy zawsze dokładnie zapoznać się z obowiązującymi przepisami. Jakiego rodzaju

urządzeń wolno używać podczas poszczególnych rodzajów polowania? Czy posiadanie określonego typu urządzenia jest zgodne z prawem? Czy zasady korzystania z urządzeń różnią się w zależności od gatunku zwierzyny? W jakich terminach i godzinach mogą się odbywać polowania? Oprócz uregulowań prawnych należy zawsze uwzględniać potrzeby zwierząt oraz zasady etyki łowieckiej.

POZNAJ SWOJĄ BRON

Sukces na polowaniu zależy od umiejętności radzenia sobie ze stresem - i to nie tylko po zmroku. Biegłe opanowanie obsługi sprzętu pozwala uniknąć błędów wynikających ze stresu. Dotyczy to między innymi wyboru broni, którą musisz znać na wylot. Doskonalsi w jej obsłudze także w ciągu dnia. Ćwicz z zamkniętymi oczami. Ten sposób może się wydawać nieco dziwny, jednak pozwala skutecznie rozwijać swoje umiejętności.

SKRÓĆ CZAS POSZUKIWANIA

Nie ulega wątpliwości, że w ciemnościach ocenianie na bieżąco sytuacji podczas polowania jest szczególnie trudne. Jeżeli nie masz całkowitej pewności, w jakim kierunku uciekło zwierzę lub czy znajduje się na linii strzału, technologia termowizyjna pomoże ci precyzyjnie ustalić jego położenie. Ciało zwierzęcia jeszcze przez długi czas będzie wykrywalne. Ta funkcja przydaje się zarówno w dzień, jak i o zmierzchu czy nocą. 📍



UDANE POLOWANIE NOCĄ

WOLFGANG SCHWARZ, MANAGER
PRODUKTU W SWAROVSKI OPTIK
I ZAPALONY MYŚLIWY, WIE, NA CO
ZWRÓCIC UWAGĘ PRZY WYBORZE
URZĄDZENIA TERMOWIZYJNEGO.

1 SPRAWDŹ LOKALNE PRZEPISY!

tM 35 to ręczny termowizor, który przy pomocy adaptera można przekształcić w nasadkę na lunetę celowniczą. Należy przestrzegać wymogów prawnych obowiązujących w kraju, w którym urządzenie ma być używane. Skontaktuj się ze swoim związkiem łowieckim, aby uzyskać szczegółowe informacje.



2 USTAL ZAKRĘS ZASTOSOWAŃ:

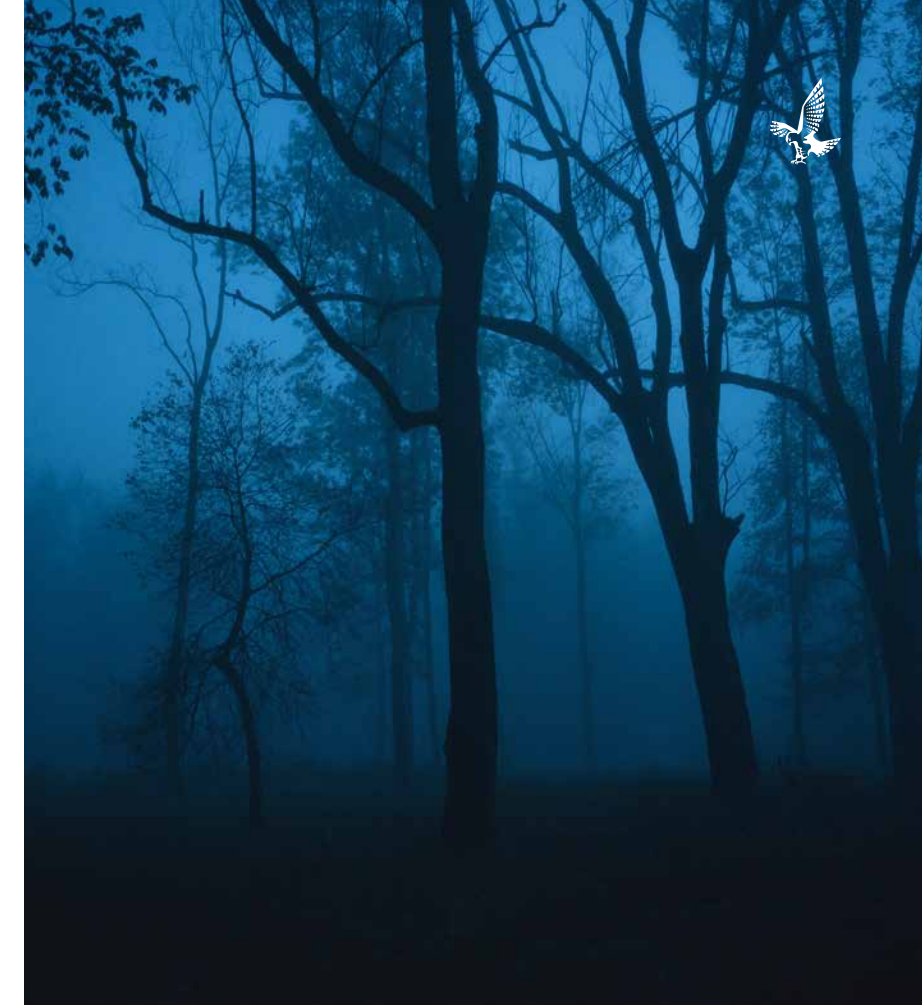
- Czy zamierzasz używać urządzenia wyłącznie do obserwacji i wykrywania?
- Czy będziesz z niego korzystać tylko podczas polowań z zasiadki, czy również podczas polowań z podchodu?
- Z jakiej odległości zamierzasz strzelać?
- Co jest bardziej prawdopodobne: że będziesz polować w dzień, czy o zmierzchu?



3

WARTO SPRAWDZIĆ POZOSTAŁY SPRZĘT:

- Czy nasadka termowizyjna będzie pasować do twojego zestawu broni i lunety celowniczej (niezakłócona linia celowania, odległość między lufą a lunetą, tłumik)?
- Czy planujesz również zakup lunety celowniczej? Aby zwiększyć uniwersalność broni, wybierz połączenie tM 35 z lunetą celowniczą o średnicy obiektywu 42 mm i odpowiednio dużym polu widzenia.
- Czy zamierzasz skompletować zestaw do użytku wyłącznie w nocy, który nie będzie używany do polowania w ciągu dnia?



4

JEŻELI ZALEŻY CI NA JAK NAJSZERSZYM ZAKRESIE ZASTOSOWAŃ:

tM 35 to bezpieczny wybór. Jeżeli połączysz go z lunetą celowniczą Z8i 1,7-13,3x42 P lub Z8i 2-16x50 P SWAROVSKI OPTIK, poradzisz sobie w praktycznie każdej sytuacji. Dzięki takiemu połączeniu uzyskasz kompletny zestaw w każdej chwili gotowy do użytku.



BĄDŹ PRZYGOTOWANY NA CIEMNOŚĆ



tM 35		
Tryb	Nasadka (1x35)	Termowizor ręczny (4x35)
Powiększenie optyczne	1x	
Powiększenie cyfrowe		4x*
Odległość źrenicy wyjściowej (mm)		21
Pole widzenia (m/100 m)	10,9 x 8,7	
Pole widzenia osób noszących okulary (%)		100
Częstotliwość odświeżania (Hz)	60	
Typ ekranu	AMOLED	
Rozdzielczość ekranu (piksele)	2560 x 2048	
Typ czujnika	Mikrobolometr VOx bez chłodzenia	
Rozdzielczość czujnika (piksele)	320 x 256	
Rozmiar piksela (µm)	12	
Obiektyw	35 mm/f1,1	
Przybliżona dł. x szer. x wys. (mm)	170/54/80	
Przybliżona waga (z baterią) (g)	495	
Złączka gwintowana	M44x0,75	
Bateria (mAh)	Li-ion 3000	
Czas działania baterii (godz.)	7	
Czas działania (s)	2	
W komplecie:	RB tM 35 bateria ładowalna, RBC ładowarka do baterii, kabel do ładowania z wtyczką micro-USB, funkcjonalna torba, muszla oczna, osłona okularu, pasek nośny i pasek na rękę	

Temperatura użytkowania: -15°C/+50°C · Temperatura przechowywania: -30°C/+70°C · Klasa szczelności IP: IP68

AKCESORIA

tMA adapter do monokularu termowizyjnego tM 35 w rozmiarach tMA-24**, tMA-36, tMA-42, tMA-44, tMA-50, tMA-52, tMA-56



RB tM 35 bateria ładowalna



Masz pytania dotyczące tego lub innych produktów SWAROVSKI OPTIK?

Nasz dział obsługi klienta chętnie ci pomoże.

00800 32425056
Od pon. do czw. w godz. 8:00 – 17:00
Pt. w godz. 8:00 – 12:00 (CEST)
customerservice@swarovskioptik.com

* Uwaga dot. USA/Kanady: tylko jednokrotne powiększenie ** Wyjątek: tMA 24 nie pasuje do lunety 0,75-6x20 SR



JASNOŚĆ NAWET PO ZMROKU

SPRZĘT MARKI SWAROVSKI OPTIK NIE ZAWIEDZIE CIĘ NAWET PO ZMROKU I PRZY ZŁEJ POGODZIE. NASZE WYSOKIEJ KLASY URZĄDZENIA TELEOPTYCZNE IMPONUJĄ SPRAWNOŚCIĄ ZMIERZCHOWĄ I SĄ IDEALNYM UZUPEŁNIENIEM TERMOWIZORA TM 35.

SLC
8/10x56



EL
10/12x50



X5i
5-25x56 P/MOA/MRAD



Z6i
2,5-15x56 P



Z8i
2,3-18x56 P





„GDY WSZYSTKO
WYDAJE SIĘ
POGRAŻONE
WE ŚNIE, MUSISZ
ZACHOWAĆ
WYJĄTKOWĄ
CZUJNOŚĆ”.



NASZE PRODUKTY MOŻNA ZNALEŹĆ W WYBRANYCH
SKLEPACH SPECJALISTYCZNYCH ORAZ ONLINE NA STRONIE
SWAROVSKIOPTIK.COM

Więcej informacji można uzyskać, kontaktując się z nami:

PL 10/2021 Zastrzega się możliwość zmian w wykonaniu
i zakresie dostawy, a także błędów w druku.
Wszelkie prawa do zamieszczonych zdjęć są własnością SWAROVSKI OPTIK.

SEE *THE* UNSEEN



SWAROVSKI
OPTIK