

Vodafone TV 3

Beállítási útmutató / Příručka rychlého nastavení /
Udhëzues / Ghidul utilizatorului



3 **A doboz tartalma / Obsah balení /
Përmbajtja e kutisë / Conținutul cutiei**

4 **Beállítási útmutató / Příručka rychlého nastavení /
Manuali i instalimit / Ghid de instalare rapidă**

A felhasználói kézikönyvhez keresse fel a következő oldalt:

www.keszulektamogatas.vodafone.hu

Manuál naleznete na stránce:

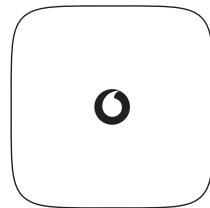
pece.vodafone.cz

Për manualin e detajuar, vizito:

<https://www.vodafone.al/vodafone-tv/>

Pentru a accesa manualul de utilizare, mergi la:

<https://www.vodafone.ro/vodafonetv>



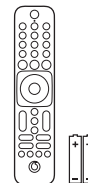
Vodafone TV 3



Beállítási útmutató, Biztonsági információk és
figyelmeztetések / Příručka rychlého nastavení a
Bezpečnostní informace / Manuali i instalimit & i
Sigurisë dhe Paralajmërimeve / Ghidul utilizatorului
& Informații privind siguranța produsului



Hálózati adapter / Napájecí zdroj /
Përshtatës energjie / Alimentator



Távírányító két AAA elemmel / Dálkový
ovladač s 2 AAA bateriemi / Telekomanda me
2 baterii AAA / Telecomandă cu baterii 2 AAA

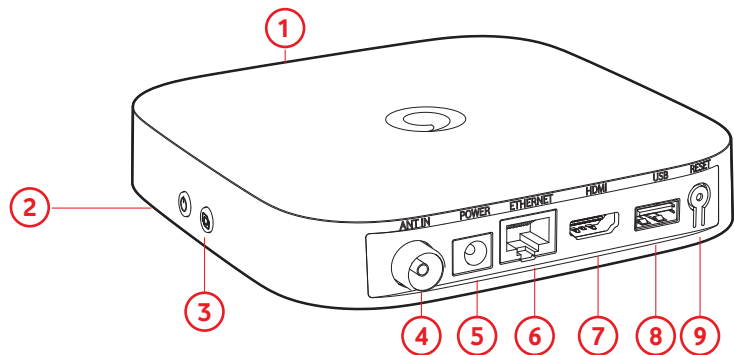


HDMI-kábel / HDMI kabel /
Kabli HDMI / Cablu HDMI



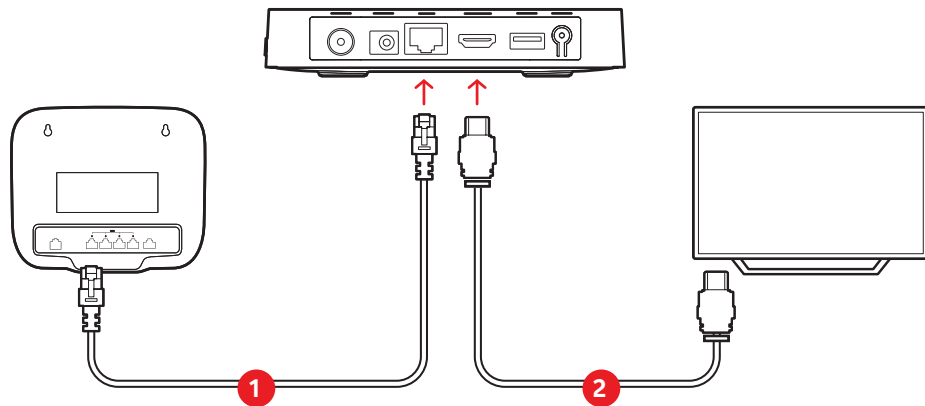
Ethernet-kábel / Ehternetový kabel /
Kabli Ethernet / Cablu Ethernet

A Vodafone TV 3 bemutatása / Popis zařízení Vodafone TV 3 /
Shpjegimi i pajisjes / Detalierea produsului



- | | |
|------------------------------------------------------------------------------------------------------------------------------------------------------------------------------------------------------------------------------------------------------------------------------------------------------------------------------------------------------------------------------------------------------------------------------------------------------------------|--------------------------------------------------------------------------------------------------------------------------------------------------------------------------------------------------------------------------------------------------------------------------------------------------------------------------------------------------------------------------------------------------------------------------------------------------------------------------------|
| <p>1 Előlapi LED / Přední LED /
Treguesi LED / LED frontal</p> <p>2 Készenlét (STANDBY) gomb /
Tlačítko standby / Butoni Standby /
Buton standby</p> <p>3 Távirányító párosítás gomb / Tlačítko
párování s dálkovým ovladačem /
Buton lidhës me telekomandën /
Buton împerechere telecomandă</p> <p>4 Antenna (ANT IN) bemenet / Anténní
vstup / Portë hyrëse e kabllit coaxial /
Conector cablu</p> | <p>5 Hálózati adapter (POWER) bemenet /
Zdířka napájení / Portë e furnizimit me
energji elektrike / Port alimentare</p> <p>6 Ethernet bemenet / Ethernetový vstup /
Portë Ethernet / Port Ethernet</p> <p>7 HDMI® bemenet / HDMI® výstup /
Portë HDMI® / Port HDMI®</p> <p>8 USB bemenet / USB port /
Portë USB / Port USB</p> <p>9 Újraindítás (RESET) gomb / Resetovací
tlačítko / Butoni Reset / Buton reset</p> |
|------------------------------------------------------------------------------------------------------------------------------------------------------------------------------------------------------------------------------------------------------------------------------------------------------------------------------------------------------------------------------------------------------------------------------------------------------------------|--------------------------------------------------------------------------------------------------------------------------------------------------------------------------------------------------------------------------------------------------------------------------------------------------------------------------------------------------------------------------------------------------------------------------------------------------------------------------------|

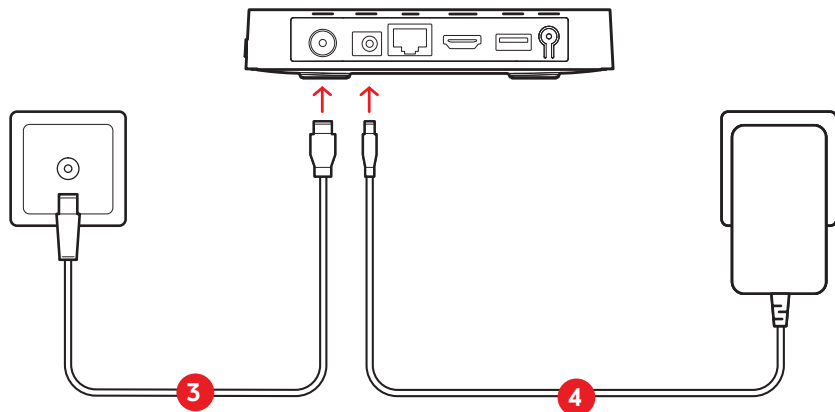
A Vodafone TV 3 csatlakoztatása / Zapojení vaší
Vodafone TV 3 / Lidh pajisjen Vodafone TV 3 /
Conectarea mediaboxului Vodafone TV 3



Ethernet-kábel / Ethernetový kabel /
Kabli Ethernet / Cablu Ethernet

HDMI-kábel / HDMI kabel /
Kabli HDMI / Cablu HDMI

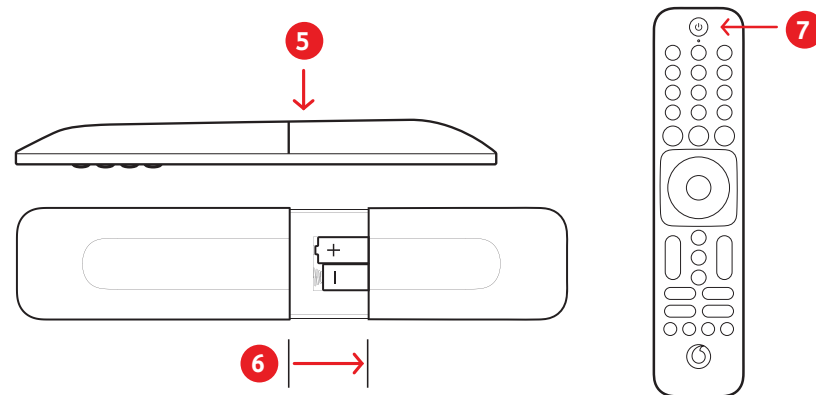
A távirányító használata / Zprovoznění dálkového ovladače / Telekomanda / Pregătirea telecomenzii



Kábelt nem tartalmaz a csomag / Kabel není součástí balení / Kabli nuk është i përfshirë / Cablul nu este inclus

Kötelező kábelhálózaton lévő ügyfelek számára / Povinné pouze pro zákazníky s kabelovou TV přípojkou od Vodafone / E detyrueshme për klientët kabllor / Doar pentru clienții de TV prin cablu

Hálózati adapter / Napájecí zdroj / Përshtatës energjie / Alimentator



5 Nyomja le a fedelet / Zatlačit / Shtyje / Apasă

6 Nyissa ki és helyezze be az elemeket / Zatáhnout / Tërhiqe / Trage

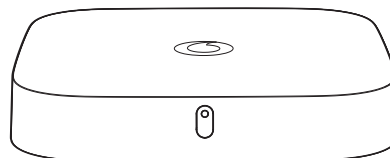
7 Kapcsolja be a VTV 3 boxot / Zapněte VTV 3 / Ndiz VTV 3 / Pornește VTV 3

Első beüzemelés / Dokončete proces první instalace dle pokynů na obrazovce / Ndiq procesin e instalimit sipas udhëzimeve në ekran / Finalizează procesul de instalare urmând pașii de pe ecranul televizorului



i A Wi-Fi kikapcsolásához egyszerűen válassza a Wi-Fi kikapcsolása opciót a Beállítások között. / Chcete-li zakázat Wi-Fi, jednoduše vypněte přepínač Wi-Fi v nabídce nastavení. / Për të çaktivizuar Wi-Fi, thjesht fikni çelësin Wi-Fi në menyne e cilësimeve. / Pentru dezactivarea Wi-Fi apasă comutatorul Wi-Fi din meniul de setări.









A LED-ek jelentése / Stav LED a jejich význam / Çfarë do të thotë statusi i ndriçuesit LED? / Semnificația indicatorilor LED



- Folyamatos fehér fény** Eszköz bekapcsolva
Stále svítí bíle Zapnuto
Dritë e bardhë e vazhdueshme Pajisja e ndezur
Lumină albă constantă Dispozitiv pornit
- Villogó fehér fény** Távirányító bekapcsoló gombja megnyomva
Jednou blikne bíle Bylo stisknuto tlačítko dálkového ovladače
Një dritë e bardhë e vetme Butonat e telekomandës janë shtypur
Lumină albă intermitentă Sunt acționate butoanele telecomenzii
- Villogó vörös fény** Üzemi hiba
Rychle bliká červeně Došlo k chybě
Dritë e kuqe pulsuese Error
Lumină roșie cu pulsație rapidă A apărut o eroare
- Alacsony fényerősségű folyamatos vörös fény** Eszköz kikapcsolva vagy készenlétben
Stále svítí červeně Zařízení ve standby
Dritë e kuqe e vazhdueshme Pajisja në pritje
Lumină roșie constantă Dispozitiv în stand-by
- Fokozódó fényerősségű folyamatos vörös fény** Szoftverfrissítés vagy gyári alaphelyzetbe állítás
Pomalú pulsuje červeně Aktualizace firmwaru, nebo probíhající obnovení továrního nastavení.
Dritë e kuqe që pulson ngadalë Përditësim sistemi ose rikthim në gjendje fabrike
Lumină roșie cu pulsație lentă Actualizare soft sau revenire la setările din fabrică.

Segítségre van szüksége? / Potřebujete pomoci? /
Ke nevojě pěr ndihmě? / Ai nevoie de ajutor?



-  Rengeteg hasznos információt talál a **www.vodafone.hu/tv** weboldalon.
-  Ha úgy dönt, fel is hívhat bennünket belföldről díjmentesen a **1270-es** számon.
-  Všechny důležité a užitečné informace naleznete na stránce **pece.vodafone.cz**. If you need support in English, please go to website **care.vodafone.cz**
-  Můžete nám také zavolat na bezplatnou linku **800 777 777**, kde vám rádi poradíme.
-  Ti do të gjesh plot informacione ndihmëse pěr Vodafone GigaTV në **www.vodafone.al**
-  Ose nëse preferon na kontakto direkt në WhatsApp në numrin **+355 69 600 0140**
-  Găsești toate informațiile de care ai nevoie pe **www.vodafone.ro/vodafonetv**
-  Dacă preferi ne poți contacta gratuit la ***222** de pe un număr Vodafone.



Together we can

© 2023 Vodafone Limited. All rights reserved to Vodafone or third party licensors and materials may not be used in any way or copied in whole or part without prior written permission of Vodafone Limited. Vodafone and the Vodafone logo are trademarks of Vodafone Group Plc or its associated companies.

Android and Google Play are trademarks of Google LLC. All other brands and logos are trademarks or registered trademarks of their respective owners.



254014560