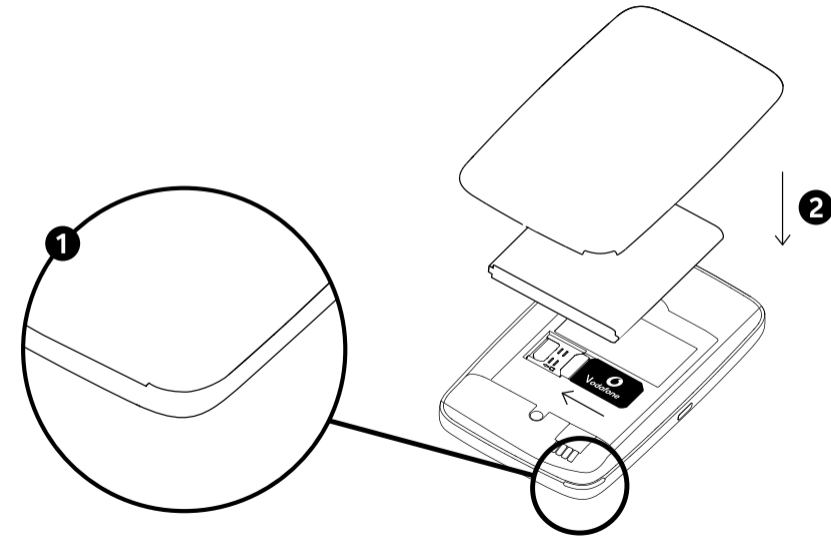
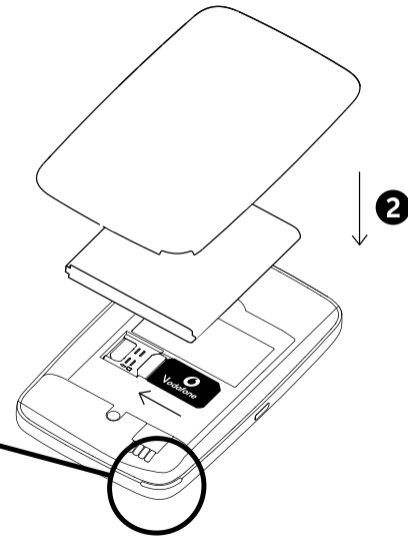


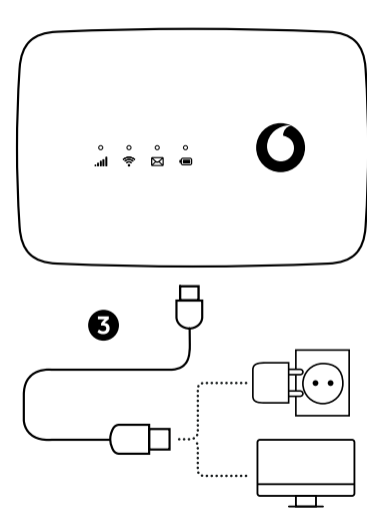
## Apertura



## Inserimento

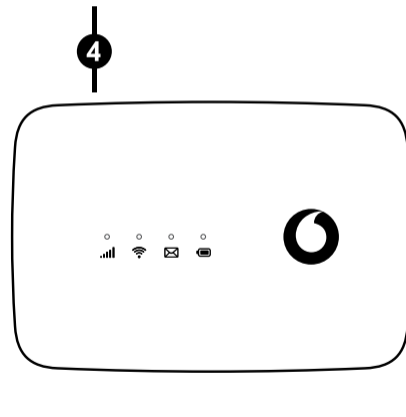


## Caricamento

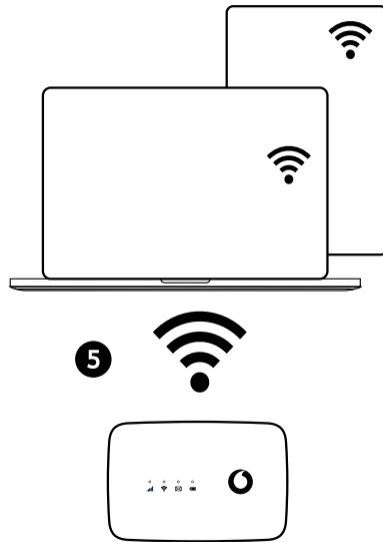


## Avvio

Premi e tieni premuto il tasto di accensione.



## Connessione



Seleziona Wi-Fi nelle impostazioni di computer, smartphone o tablet, quindi seleziona il nome della rete mobile Wi-Fi.

Immetti la password per connetterti al dispositivo Wi-Fi e apri l'app per iniziare a navigare.

Alla prima connessione alla rete, potrebbe essere necessario sbloccare la SIM. Nel caso fosse necessario sbloccare la SIM, vai sulla pagina web di controllo del dispositivo all'indirizzo <http://vodafonemobile.wifi> e immetti il PIN della SIM.

Capovolgi per maggiori informazioni sull'uso di Vodafone Mobile Wi-Fi.

## Risparmio energetico

Dopo **30 secondi** senza aver premuto un pulsante, tutte le spie LED si spengono. Premere un pulsante qualsiasi per riaccenderle.

Dopo **10 minuti** di mancato utilizzo del Wi-Fi, la connessione alla rete mobile si disattiva. Se si preme un tasto qualsiasi o se un dispositivo accede al Wi-Fi, la rete si riconnette automaticamente.

Dopo **30 minuti** di mancato utilizzo del Wi-Fi, la rete Wi-Fi si spegne. Premere un pulsante qualsiasi per riaccendere la rete Wi-Fi.

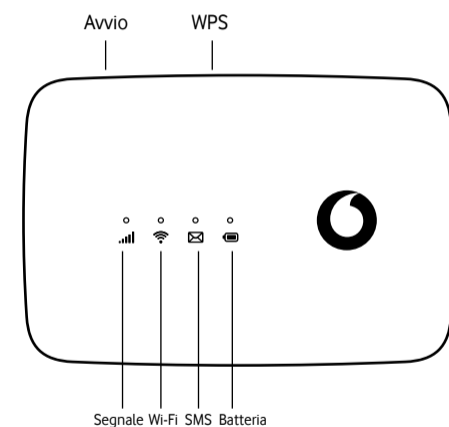
## Uso dell'interfaccia web su vodafonemobile.wifi

L'app web è disponibile sul sito **vodafonemobile.wifi** se non viene visualizzata automaticamente quando effettui la connessione. Quindi accedi con la password **admin**.

Successivamente, potrai visualizzare lo stato della rete e del Wi-Fi, la quantità di dati utilizzati, ricevere assistenza e persino inviare e ricevere messaggi SMS dal computer.



## Pulsanti e LED



## Cosa indicano le spie

### 📶 Segnale

- Blu fisso - Connesso alla rete 4G
- Blu lampeggiante - Connesso alla rete 3G
- Viola fisso - Connesso alla rete 2G
- Rosso fisso - Registrato alla rete, ma non connesso (nessuna connessione a Internet)
- Rosso lampeggiante - Nessuna connessione. Questo potrebbe essere dovuto al fatto che la SIM card non è inserita correttamente o non vi è alcun segnale di rete.

### 📶 Wi-Fi

- Blu fisso - Wi-Fi attivo

### ✉ SMS

- Blu fisso - Nuovo SMS
- Blu lampeggiante lento - Casella di posta in arrivo SMS piena
- Blu lampeggiante veloce - Aggiornamento dispositivo disponibile su vodafonemobile.wifi
- Nessuna luce - Nessun SMS

### 🔋 Batterie

- Blu fisso - Carica completa
- Blu lampeggiante - In carica
- Rosso fisso - Batteria scarica
- Nessuna luce - Standby – non in carica

## Pulsanti

### Pulsante di accensione

Premere e tenere premuto per 3 secondi per accendere/spegnere il dispositivo. Premere brevemente per mettere il LED in modalità attiva o Sleep. Premere e tenere premuto per 10 secondi per riavviare il dispositivo.

### Pulsante WPS

Premere e tenere premuto per 3 secondi per accendere WPS.

### Reset

Premere i pulsanti di accensione e WPS contemporaneamente per 13 secondi per ripristinare le impostazioni predefinite del dispositivo.

## Vodafone R219t Mobile WiFi

Guida rapida

