

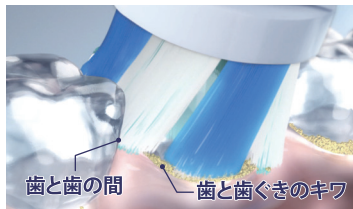
# オーラルB電動歯ブラシは、丸型ブラシが歯を1本1本包み込んでブラッシング



iO  
毛先の微振動



ジーニアス・プロ  
ブラシの上下振動



丸型だから、磨き残しやすい  
歯と歯ぐきのキワ、歯と歯の間に毛先を届け  
効率的にプラーク除去します。

## iO9 プロフェッショナル

多機能なプレミアム次世代モデル  
標準患者価格 34,760円(税込)

**【ブラッシングモード：7モード】**

<b>Daily Clean</b> 標準クリーンモード	<b>Sensitive</b> やわらかクリーンモード
<b>Gum Care</b> 歯ぐきケアモード	<b>Whitening</b> ホワイトニングモード
<b>Intense Clean</b> しっかりクリーンモード	<b>Super Sensitive</b> 超やわらかクリーンモード
<b>Tongue Clean</b> 舌クリーニングモード	

- 押し付け防止センサー
- インタラクティブカラーディスプレイ
- ブラッシングガイド+AIポジション検知機能

**【付属ブラシ】**

- iO アルティメイトクリーン
- iO ジェントルクリーン

**日本歯科医師会 推薦**  
日本歯科医師会の推奨は、本製品の品質・性能等を保証するものではありません。また、製造・販売等に関するものではありません。

## ジーニアス プロフェッショナル

多機能なプレミアムモデル  
標準患者価格 19,800円(税込)

**【安全機能】**

- 押し付け防止センサー
- 過圧ストッパー
- 過圧コントローラー

**【ブラッシングモード：6モード】**

<b>プロ クリーン</b>	<b>やわらか クリーン</b>	<b>ホワイト ニング</b>
<b>歯ぐき ケア</b>	<b>舌クリ ニング</b>	<b>クリーン</b>

**【リアルタイム歯磨きナビ】**

- スマートフォンアプリ連動\*
- ポジション検知機能\*

**【付属ブラシ】**

- やわらか極細毛ブラシ
- マルチアクションブラシ
- 歯間用ブラシ

**日本歯科医師会 推薦**  
日本歯科医師会の推奨は、本製品の品質・性能等を保証するものではありません。また、製造・販売等に関するものではありません。

\*スマートフォンの機種によっては、アプリが対応していない場合がございます。

## すみずみクリーンキッズ プレミアム プロフェッショナル

子供用モデル  
標準患者価格 5,940円(税込)

**【ブラッシングモード：2モード】**

<b>やわらかクリーン</b>	<b>クリーン</b>
-----------------	-------------

- やわらか回転モード
- 子供が握りやすい設計
- 海外使用可能(240Vまで)
- 選んで貼れる8枚入
- 3才から5OK
- タイマー付

**【付属ブラシ】**

- 子供用やわらかめブラシブルー×3本

### iO専用替えブラシ iOシリーズにのみご使用いただけます。

	<b>iO アルティメイト クリーン</b> 効率的にプラーク除去 【2本入り】 標準患者価格 2,970円(税込)
	<b>iO ジェントルクリーン</b> やさしくプラーク除去 【2本入り】 標準患者価格 2,970円(税込)

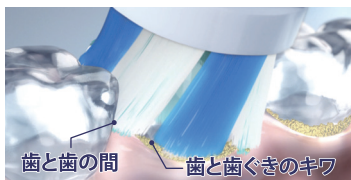
### さまざまなニーズに応える6種類の替えブラシ iOシリーズとは、互換性がありません。

	<b>マルチアクションブラシ</b> 効率的にプラーク除去 【3本入り】 標準患者価格 2,970円(税込)		<b>ベーシックブラシ</b> 一般的な歯磨き 【3本入り】 標準患者価格 2,640円(税込)		<b>ホワイトニングブラシ</b> 歯の着色が気になる時に 【3本入り】 標準患者価格 2,970円(税込)
	<b>やわらか極細毛ブラシ</b> やさしくプラーク除去 【3本入り】 標準患者価格 2,970円(税込)		<b>歯間ワイパー付ブラシ</b> 歯と歯の間のプラーク除去 【3本入り】 標準患者価格 2,970円(税込)		<b>歯間用ブラシ</b> 仕上げ磨きや、補綴装置や矯正装置周囲のブラッシング 【1本入り】 標準患者価格 1,210円(税込)

### 子供用やわらかめ替えブラシ iOシリーズとは、互換性がありません。

	<b>ブルー</b> 【2本入り】 標準患者価格 3,520円(税込)
	<b>ピンク</b> 【2本入り】 標準患者価格 3,520円(税込)

# オーラルB電動歯ブラシは、丸型ブラシが歯を1本1本包み込んでブラッシング



丸型だから、磨き残しやすい歯と歯ぐきのキワ、  
歯と歯の間に毛先を届け効率的にプラーク除去します。

## 丁寧に磨いているのに磨き残し こんな磨きくせありませんか？

✔ つい、ごしごしと強く磨いてしまう。

●歯ブラシの毛先が広がる。



強く磨いてしまうと、歯と歯ぐきを痛めるおそれがあります。

オーラルBなら、強くブラシを当て過ぎると、ライトが赤く光ってお知らせします。最適なブラッシング圧で磨けます。



✔ ブラッシング時間が短い。

●忙しくて歯磨きに十分な時間が取れない。



ブラッシング時間が短いと、プラークが落とせない可能性があります。

オーラルBなら、推奨する2分間のブラッシング時間をシグナルとライトでお知らせします。2分間で十分プラークを磨き取る除去力があります。



✔ 歯と歯の間、歯と歯ぐきのキワの磨き残しを指摘されたことがある。



歯と歯の間、歯と歯ぐきのキワは、歯ブラシの毛先が届きにくく、磨き残しやすいところです。

オーラルBなら、独自の丸型ブラシが歯と歯の間や歯ぐきのキワに届きやすく、プラークを効果的に除去できます。



✔ 磨きやすいところ、磨きにくいところがある。

●歯磨きに偏りがあると指摘されたことがある。

磨きにくいところのブラッシング時間が不十分になり、磨き残している可能性があります。

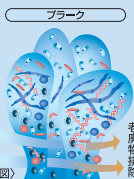


オーラルBなら、上下・左右まんべんなく磨けるよう、シグナルとライト、またはスマートフォンのアプリ\*画面でナビゲートします。

※i09 プロフェッショナル、ジーニアス プロフェッショナルに搭載

プラーク(歯垢/バイオフィーム)は細菌の塊です。

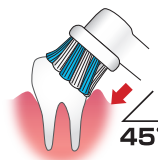
プラークは、糊状のものを作り塊となって歯に密着しています。そのためブラシの毛先で物理的に取り除く必要があります。



(イメージ図)

## オーラルBの効果的な磨き方

歯ブラシをごしごし動かす必要はありません。



かみ合わせ面からブラシを被せるよう、歯と歯ぐきのキワまで、歯ブラシの毛先を届けます。



お口の中を4つに分割し、30秒ずつ磨きます。

かみ合わせ面



奥歯から順番に、1本ずつ、1~2秒ブラシを当てて、前の歯へ歯をなぞるようにブラシを移動してください。

ご自身のお口の状態に適したブラッシング方法、替えブラシは、かかりつけの歯科医師、歯科衛生士にご相談ください。

## ホームケアでもしっかり プラーク除去 グレードアップした **アプリのナビ機能**

Bluetooth 搭載



※スマートフォンは付属していません。

アプリで毎日の歯磨きを応援

無料アプリで、歯磨き習慣をモニターし、お口の健康のためのアドバイスを提供。



●コーチング

歯磨き箇所と時間をコーチング



●ブラッシング記録

日単位、週単位、月単位でブラッシングを記録



●カスタマイズ

ニーズに合わせて、歯磨き時間をカスタマイズ

## アプリへの接続とスマートリングの設定



1. Oral-Bアプリ(無料)をダウンロードします。  
\* App Store<sup>SM</sup>またはGoogle Playから無料でダウンロードできます。
2. Oral-Bアプリを開きます。
3. スタートボタンをタップ。
4. 電動歯ブラシのスイッチを押して、始動させます。
5. スwitchを切ってペアリングを完了します。
6. スマートリングの色選択画面が現れますので、好みの色をタップします。
7. 設定完了です。メニュー画面に戻って歯磨きを始めましょう。

## アプリを活用してみましょう



画面下のホーム、履歴、チャレンジ、詳細設定をタップして、アプリ機能を試してみましょう。

- ①ホーム：前回のブラッシング評価
- ②履歴：ブラッシング記録
- ③チャレンジ：獲得メダル、プログラム設定
- ④詳細設定：設定、お知らせ

※スマートフォンの機種によっては、アプリが対応していない場合があります。