

# Tele2 Växel

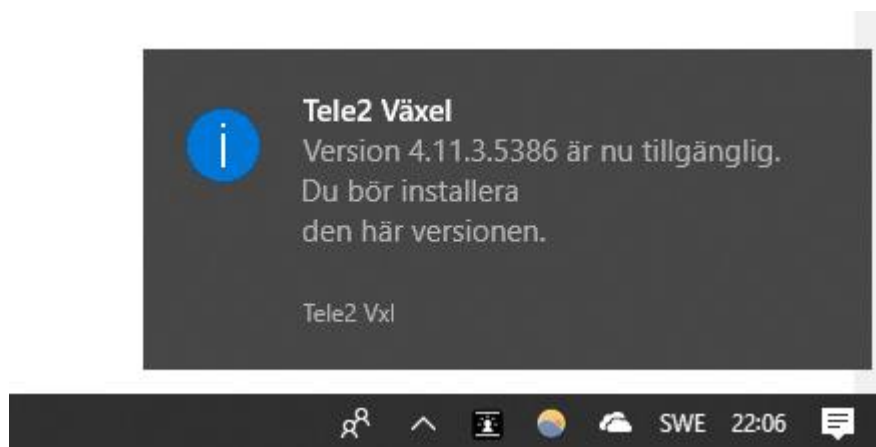
## Nedladdning och uppgradering av Softphone

### Innehåll

Uppgradering.....	2
Nedladdning.....	3
Installation.....	5

## Uppgradering

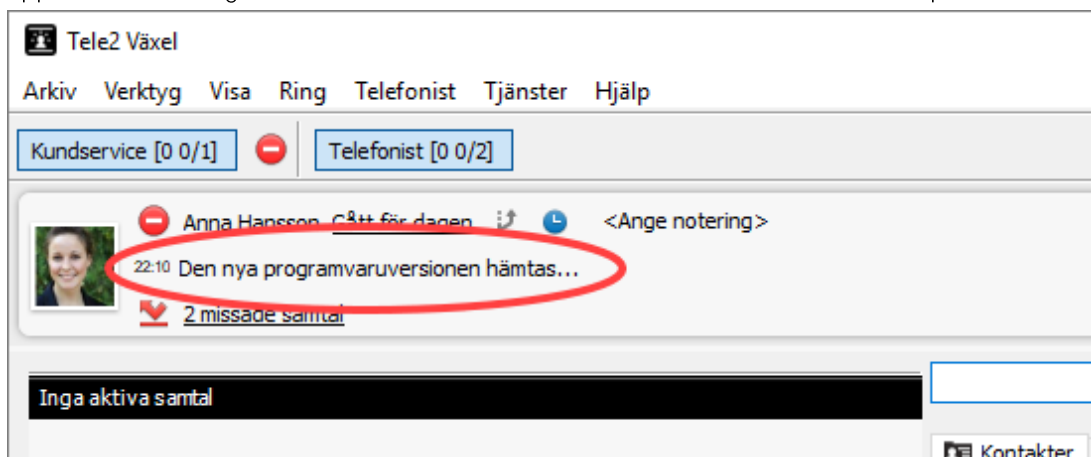
När Tele2 publicerar en ny version av Tele2 Växel Softphone visas följande meddelande längst ned i högra hörnet vid statusfältet på användarnas datorer (gäller Microsoft Windows 10), när applikationen startas:



### Observera

Det är möjligt att denna uppmaning om att uppgradera Tele2 Växel Softphone på begäran blivit avstängd för ditt företag. I sådana fall är det viktigt att kontrollera rekommenderad version av applikationen någon eller några gånger per år genom att ladda ned installationsprogrammet. Se kapitlet Nedladdning. Det kan också vara så att företagets IT-avdelning hanterar installation av applikationen när det är nödvändigt.

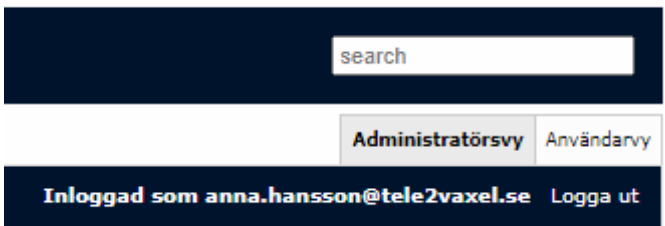
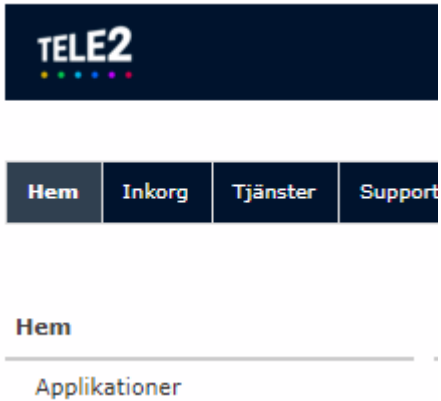
Genom att klicka på meddelandet laddar Softphone-applikationen ned den nya versionen av applikationen i bakgrunden och startar installationen automatiskt. Fortsätt till kapitlet Installation.



## Nedladdning

Användare som har tillgång till Tele2 Växel Softphone (Softphoneanvändare och Kombinationsanvändare) kan ladda ned applikationen genom att logga in på Min Sida på <https://tele2vaxel.se>

Öppna en webbläsare och gå till <https://tele2vaxel.se>. Om du glömt ditt lösenord, tryck Glömt lösenord och följ instruktionerna.

<p>Om du är Administratör, gå till användarvyn genom att klicka på knappen i webbsidans övre högra hörn:</p>	
<p>Klicka på Applikationer i Hem-menyn.</p>	

Klicka på nedladdningslänken för Windows eller Mac OS X.

### Applikationer

#### Tillgängliga applikationer

##### Tele2 Växel Mac/Windows

Den senaste versionen av softphoneapplikationen.

[Ladda ner Tele2 Växel Mac/Windows \(Windows\)](#)

[Ladda ner Tele2 Växel Mac/Windows \(Mac OS X\)](#)

Tele2 Sverige AB  
Box 62  
164 94 Kista  
Telefon 90 444  
tele2.se

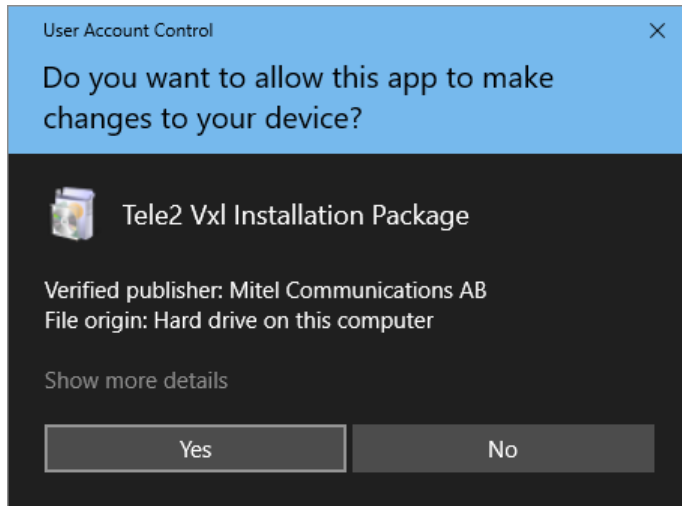
Du får eventuellt en fråga om var du vill att den nedladdade filen ska sparas. Välj önskad plats, till exempel skrivbordet. Om du använder Google Chrome visas sedan nedladdningen av installationsprogrammet i webbläsarens nedre vänstra hörn, klicka för att öppna installationsprogrammet när det laddats ned:

The screenshot displays a web browser window with the address bar showing 'stage.tele2vaxel.se/admin/home/widgets'. The page features a dark blue header with the TELE2 logo and a navigation menu with items like 'Hem', 'Inkorg', 'Tjänster', 'Support', 'Kontakter', 'Scheman', 'Möten', 'Enheter', 'Samtalshistorik', 'Grupplagg', and 'Inloggad som anna.hansson@tele2vaxel.se'. The main content area is titled 'Applikationer' and includes a section for 'Tillgängliga applikationer'. A notification box indicates that the latest version of the softphone application is available for download, with links for 'Ladda ner Tele2 Voxel Mac/Windows (Windows)' and 'Ladda ner Tele2 Voxel Mac/Windows (Mac OS X)'. At the bottom, a taskbar shows a 'softphone.exe' window with 66.0/89.8 MB and 2 secs left.

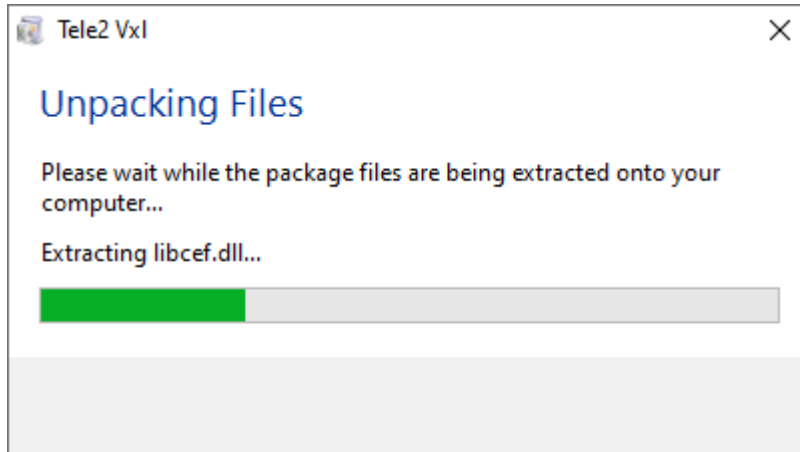
## Installation

Följande ruta visas. Tryck Yes eller Ja för att gå vidare.

Om du inte har rättigheter för att installera programvara på din dator finns här möjlighet för en administratör att ange ett användarnamn och lösenord för en användare med högre behörighet:



Installationsprogrammet startar nu och packar upp filer:



Därefter följer några rutor med information och möjlighet att ange vilken mapp där applikationen ska installeras. Här kan du normalt trycka Next eller Nästa och slutningen Finish eller Slutför. Installationen är sedan klar och Softphone startar med den nya versionen:

