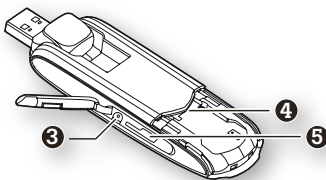
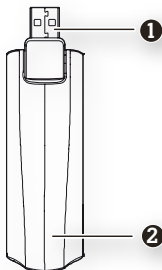


Vad finns i paketet

Ett trådlöst modem av typ E398 samt denna manual.

Lär känna ditt modem



1 USB-kontakt

USB-kontakten viks ut från infällt läge.



2 Statusindikator

Lysdioden indikerar vilken status ditt modem är i för tillfället.

- Blinkar en gång sakta varannan sekund när modemmet får ström.
- Blinkar en gång snabbt varannan sekund när modemmet hittat ett nät.
- Blinkar två gånger varannan sekund när modemmet överför data.
- Blinkar snabbt när modemets fasta programvara uppgraderas.

3 Kontakt för extern antenn (tillbehör)

4 Plats för ditt SIM-kort

5 Plats för ett Micro SD minneskort (tillbehör)

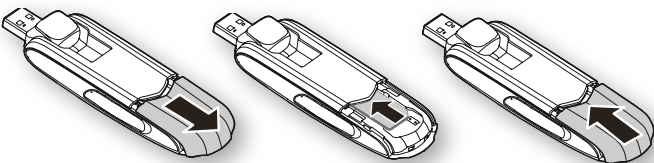
Krav på din dator

För att kunna använda E398 måste din dator ha:

- Minst en USB-port av version 2.0 eller senare.
- Windows XP, Windows Vista eller Windows 7 på en PC.
- Mac OS X 10.4 till 10.6 med de senaste uppdateringarna på en Mac.
- Skärmapplösningen måste vara minst 800 × 600 bildpunkter.

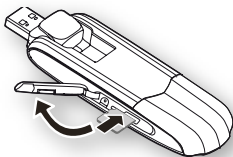
Förbered ditt modem

1. Ta bort locket på undersidan av modemmet.
2. Sätt i ditt Tele2 SIM-kort. Var noga med att stoppa i kortet åt rätt håll.
3. Sätt tillbaka locket.



Installera ett Micro SD minne

1. Öppna locket på sidan av modemmet.
2. Sätt i ditt Micro SD minneskort. Var noga med att stoppa i kortet åt rätt håll.
3. Sätt tillbaka locket.



Observera:

- Vidrör inte SIM-kortets kontaktyta direkt med dina fingrar eftersom den då får ett osynligt lager fett på sig.
- Om du misstänker att kontaktytan blivit smutsig, rengör den försiktigt med en ren och torr tygbit.
- Ett Micro SD minneskort är bara ett tillbehör, dvs inte nödvändigt.

Installationsguide

Programmet som sköter uppkopplingen till Internet heter **Tele2 Mobile Partner**. För att kunna använda modemmet måste detta program vara installerat på din dator.

På PC

Installera Tele2 Mobile Partner

1. Starta datorn och vänta tills Windows har laddat färdigt.
2. Anslut modemmet till din PC.
3. Windows upptäcker efter ett litet tag automatiskt modemmet och startar installationsprogrammet. Du kan behöva godkänna att programmet startas.

Observera:

Om installationen inte startar automatiskt, navigera till modemmet som bör ligga som en extern enhet i Windows. Öppna enheten och leta rätt på filen **AutoRun.exe**. Dubbelklicka på denna fil och installationen startar.




4. Följ anvisningarna i installationsprogrammet.
5. När installationen är klar finns en genväg till Tele2 Mobile Partner på skrivbordet.

Starta Tele2 Mobile Partner

Efter att Tele2 Mobile Partner är installerat startar programmet automatiskt. Varje gång därefter när modemmet ansluts till datorn så startar Tele2 Mobile Partner automatiskt.

Det går även att starta programmet manuellt genom att dubbelklicka på genvägsikonen för Tele2 Mobile Partner på skrivbordet.

Koppla ur modemmet

1. Koppla ned din uppkoppling och avsluta Tele2 Mobile Partner.
2. Klicka på  i Aktivitetesfältet i Windows 7/Vista,  i Windows XP.
3. Ett litet textfält med alla anslutna enheter dyker upp.
4. Klicka på en enhet som heter något med **HUAWEI**.
5. Dialogrutan eller ballongen "Säkert att ta bort maskinvara" visas.
6. Stäng denna ballong eller dialogruta.
7. Om ikonen  är kvar, upprepa steg 2-6 tills du inte har någon HUAWEI-enhet kvar.
8. Ta ur ditt modem från datorn.

På Mac

Installera Tele2 Mobile Partner

1. Starta din Mac och vänta tills systemet har laddat färdigt.
2. Anslut modemmet till din Mac.
3. Dubbelklicka på programikonen för Tele2 Mobile Partner.

Observera:

Om inget händer när du ansluter modemmet kan det bero på att du har en gammal drivrutin installerad. Kontrollera om **HuaweiDataCardDriver.kext** finns i mappen Extensions i mappen Bibliotek i System-mappen på din hårddisk. Kasta i så fall den filen och starta om datorn och upprepa steg två, dvs anslut modemmet igen.

4. Följ anvisningarna i installationsprogrammet.

Starta Tele2 Mobile Partner

Dubbelklicka på programikonen för Tele2 Mobile Partner, antingen ikonen på modemmet eller den nu installerade mjukvaran som hamnat i program-mappen, om inget annat angavs.

Koppla ur modemmet

1. Koppla ned din Internet-uppkoppling
2. Mata ut (Arkiv → Mata ut) din Micro SD-volym, om du har en sådan.
3. Ta ur ditt modem från datorn.