

SM EZMotion -paikoituskortti

SM EZMotion -kortti yhdessä Unidrive SP- tai Digitax ST -servokäyttöjen kanssa tarjoaa käyttäjälleen helpon ja nopean tavan ohjelmoida niin yksinkertaisia kuin vaativiakin liikkeenohjaussovelluksia.

Ilmainen Power Tools Pro -ohjelmisto tutussa Microsoft Windows™ -ympäristössä antaa käyttöön kaikki yleisimpiin servosovelluksiin tarvittavat työkalut. Ohjelmointi Power Tools Pro -ohjelmalla on erittäin helppoa. Yksinkertainen viiden askeleen ylhäältä alas -prosessi, jossa valitaan moottori, ohjaustapa, I/O, liikkeenohjaus ja apuohjelmat.

Ominaisuudet

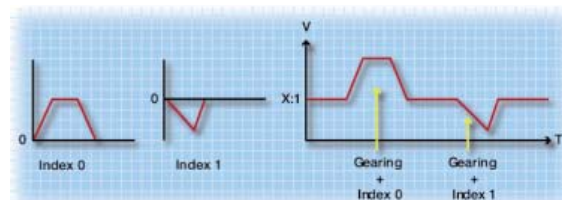
- Indeksipaikoitus I/O-ohjauksella tai muuttuvalla paikoitusohjeella kenttäväylän kautta (Profibus, Ethernet, DeviceNet jne.), Modbus vakiona.
- Synkronoitu liikkeenohjaus virtuaalimasterilla tai masteranturilla.
- Sähköinen valta-akseli (digitaalilukko) ja nokka-akseli (CAM-taulukko CSV-tiedostona).
- Paikoitus ulkoisella anturilla (absoluutti: SSI, Hiperface ja EnDat).
- Liikeprofiilit (2 kpl) samanaikaiseen liikkeenohjaukseen
- Apu- ja reaaliaika-ohjelmat toimintojen ohjaukseen.
- Nopea I/O, paikan rekisteröintiin ulkoisesta anturista.
- Valmiit moottoritiedostot Unimotor FM -servomoottoreille ja asiakkaan omille moottoreille. Myös oikosulku- ja lineaariservomoottorit.
- Graafinen datan tallennus käyttöönottoa ja viritystä varten.



+



=



SÄHKÖKÄYTÖT JA OHJAUSJÄRJESTELMÄT

6

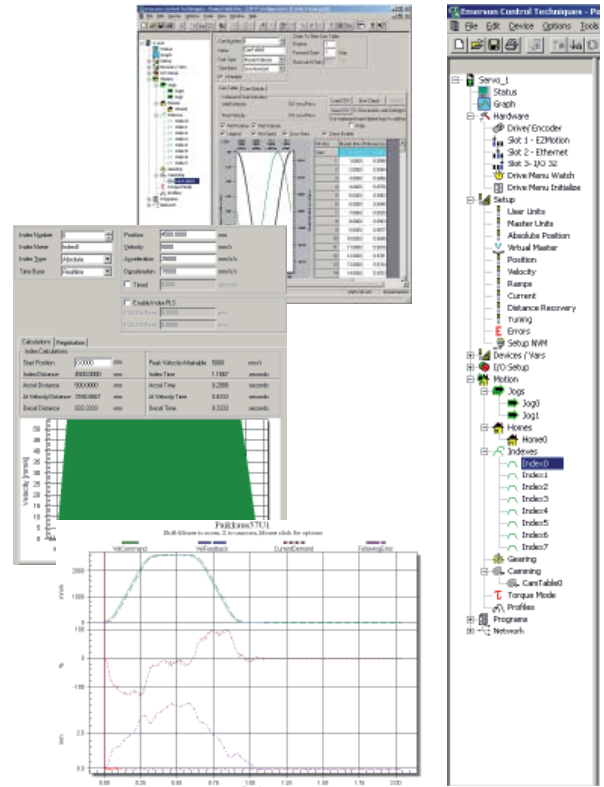


Power Tools Pro -ohjelma

Liikkeenohjaussovellusten kehittäminen Power Tools Pron avulla on yksinkertaista: viisi vaihetta, joissa edetään ylhäältä alas. Nämä vaiheet näkyvät toimintopalkissa, jonka avulla toimintojen navigointi käy vaivattomasti.

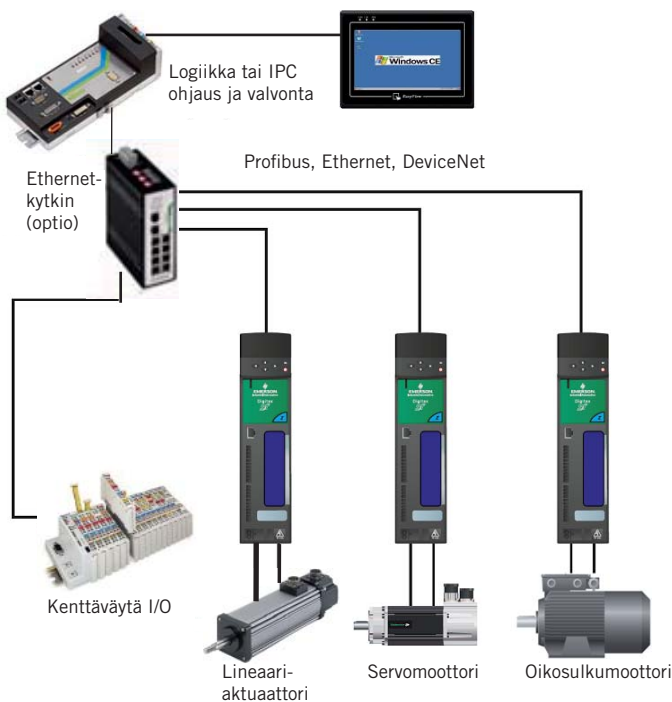
Kukin vaihe on aseteltavissa helppokäyttöisillä valintaruuduilla, alasetovalikoilla sekä tartu ja pudota -toiminnoilla. Viisi vaihetta ovat seuraavat:

- laitteiston kokoonpanon valinta
- servokäytön asetukset
- I/O-asetukset
- liikkeenohjaus
- ohjelmat.



Ohjaustavat

1. Ohjaus servokäytön ja SM EZMotion -moduulin I/O:n kautta, laajennus lisä-I/O-korteilla.
2. Kenttäväyläohjaus suoraan logiikalta.
3. PLC/IPC-ohjaus Ethernet-väylän kautta ja käyttöpaneeli (HMI).
4. Tai edellisten yhdistelmä.

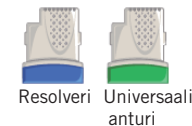


Keskeisimmät lisämoduulit

Tiedonsiirto



Takaisinkytkentä



I/O-laajennus

