

by YOUNG LIVING

BLOOM

RINGKASAN PRODUK

BLOOM™ by Young Living Brightening Essence adalah sahabat baru kulit Anda. Esens bertekstur gel berkilau ini memberikan kelembaban bagi tampilan dan tekstur kulit Anda. Mica yang diperoleh secara etis membantu kulit tampak lebih berseri dan bercahaya. Formula pH-nya yang seimbang dan tidak menyebabkan kering menjaga kesegaran dan kilau kulit.

Dikembangkan untuk menjaga kulit dari kesan kusam dan tidak merata, BLOOM by Young Living Brightening Skin Care Collection menghadirkan bahan-bahan bersih alami, termasuk Sheerlume Brightening Complex dari Sheerlume™ Cream kami yang populer untuk kulit berseri dan bercahaya.

KOMPOSISI UTAMA

Mica: Mineral alami seperti kristal yang menambah kilau pada kulit, diperoleh secara etis di Perancis dan Amerika Serikat

Sodium hyaluronate: Melembabkan kulit dan mendukung fungsi pelindung kulit

Ekstrak daun Madona lily (Lilium candidum): Membantu menjaga kecerahan kulit dari penampakan noda gelap dan tanda penuaan lainnya, menjaga kulit tampak lebih merata

Ekstrak buah apel (Pyrus malus): Membantu menjaga hidrasi kulit hingga 88 persen dan ikut memberikan kesan lebih halus pada kulit

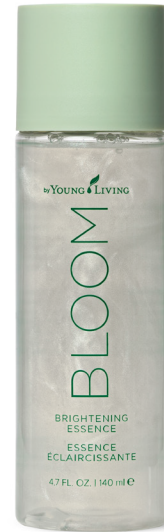
Ekstrak alga hijau (Chlorella vulgaris): Membantu menjaga hidrasi kulit dan mendukung fungsi pelindung kulit, menyamarkan penampakan pori-pori, menjaga kulit dari kelebihan minyak, dan baik bagi mikrobioma kulit

Sheerlumé Brightening Complex: Essential oil Royal Hawaiian Sandalwood™, Carrot Seed, Blue Cypress, Davana, Geranium, dan Jasmine

LATAR BELAKANG PRODUK

BLOOM by Young Living Brightening Skin Care Collection diperkaya bahan-bahan alami terbaik untuk membantu menampilkan kulit cerah berseri alami. BLOOM bebas dari bahan-bahan sintetis karena komitmen kami terhadap clean beauty tidak tergoyahkan.

BRIGHTENING ESSENCE



Dengan Sheerlumé Brightening Complex, BLOOM Brightening Skin Care Collection kaya antioksidan dan hidrasi untuk membantu kerja pelindung kulit, menjaga kulit dari tanda-tanda penuaan dini, dan menjaga kulit tampak merata.

Kemasan karton BLOOM by Young Living dirancang untuk dapat digunakan kembali sebagai materi prakarya untuk menyampaikan pesan mengurangi sampah.

MANFAAT & FITUR

- Memberikan tampilan kulit berseri dan bercahaya
- Membantu menjaga kilau dan hidrasi kulit
- Menjaga keseimbangan pH
- Formula non-drying
- Bahan-bahan alami
- Lembut di kulit
- Membantu menjaga kulit tampak merata
- Tanpa gluten, paraben, phthalate, pewangi sintetis, sulfat, petroleum, dan minyak mineral
- Cruelty free

BRIGHTENING ESSENCE



PENGALAMAN

Esens indah bagaikan mutiara, BLOOM Brightening Essence membantu menjaga kelembaban kulit setelah dibersihkan. Sheerlumé Brightening Complex membantu penyerapan pelembab sambil menjaga penampilan kulit berseri dan bercahaya.

ATURAN PAKAI

Kocok sebelum digunakan, Tuang secukupnya ke telapak tangan. Gosokkan kedua telapak tangan, lalu tekan-tekan pada kulit dari tengah ke arah luar, termasuk leher dan dada. Lakukan setiap pagi dan malam.

PERINGATAN

Jauhkan dari jangkauan anak-anak. Hanya untuk pemakaian luar. Hindari kontak dengan mata. Hentikan pemakaian jika terjadi iritasi.

KOMPOSISI

Aqua/Water/Eau, Glycerin, *Pyrus malus* (Apple) fruit extract, Sea water/Eau de mer, Levulinic acid, Xanthan gum, Benzoic acid, *Glycyrrhiza glabra* (Licorice) root extract, Sodium hyaluronate, Sodium levulinate, Sodium phytate, Caprylyl/Capryl glucoside, *Lepidium meyenii* root extract, Maltodextrin, *Lilium candidum* leaf cell extract, Mica, Sodium cocoyl glutamate, Phenethyl alcohol, Titanium dioxide, Glyceryl caprylate, Saccharide isomerate, Citric acid, *Chlorella vulgaris* extract, Polyglyceryl-6 oleate, *Vetiveria zizanoides*[†] (Vetiver) root oil, *Callitris intratropica*[‡] (Blue cypress) wood oil, *Artemisia pallens*[‡] (Davana) flower oil, Lactic acid, Sodium surfactin, *Santalum paniculatum*^Δ (Royal Hawaiian Sandalwood™Δ) wood oil, *Eugenia caryophyllus* (Clove) bud oil, *Jasminum officinale*^{*} (Jasmine), *Daucus carota sativa*[†] (Carrot) seed oil, *Mentha spicata* (Spearmint) leaf extract, *Pelargonium graveolens*[†] (Geranium) flower oil, *Boswellia carterii*[†] (Frankincense) oil

†100% essential oil murni

*100% absolut murni

ΔRoyal Hawaiian Sandalwood adalah merek dagang Jawmin, LLC

PERTANYAAN UMUM

T. Apa fungsi dari ekstrak *Chlorella vulgaris*?
J. *Chlorella vulgaris* diekstrak dari rumput laut dan digunakan sebagai agen pengkondisi kulit yang baik bagi mikrobioma kulit.

T. Mengapa mica mengendap ke bawah atau menempel pada botol?
J. Karena ini adalah formula alami tanpa bahan sintetis yang membantu menahan partikel di dalam produk, beberapa mica bisa mengendap ke bagian bawah atau sisi botol. Hal ini tidak mempengaruhi kerja atau pun keamanan produk. Kocok botol sebelum digunakan untuk membantu meratakan mica.

T. Apakah esens itu?
J. Esens adalah materi berbasis air yang menghidrasi, yang digunakan setelah membersihkan/menyegarkan dan sebelum mengaplikasikan serum atau pelembab. Esens membantu hidrasi dan manfaat lain bagi kulit dan membantu serum/pelembab yang Anda pakai berikutnya menyerap lebih baik.

PRODUK PELENGKAP

BLOOM™
by Young Living
Brightening Lotion
Item No.



BLOOM™
by Young Living
Brightening Cleanser
Item No.



BLOOM™
by Young Living
Brightening Skin
Care Collection
Item No.

