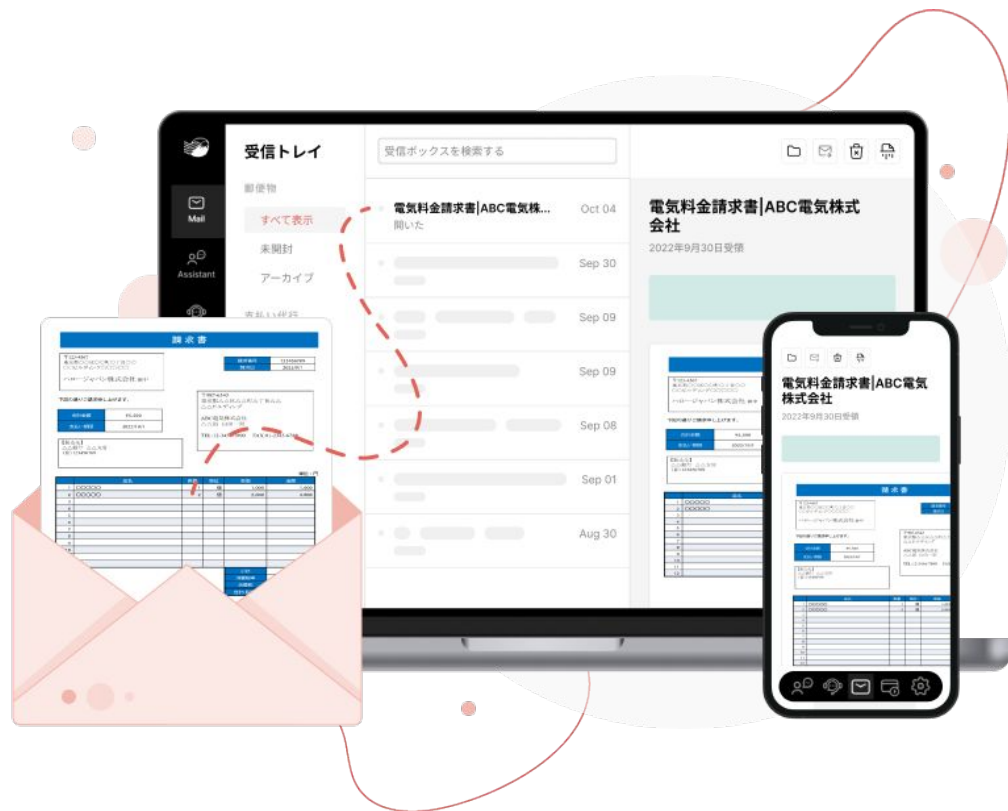




サービスのご案内

クラウド郵便 MailMate を最大限に
活用するためのガイドブック



MailMateサービス概要



クラウド郵便「MailMate」とは

いつでもどこでも、会社のポストが手元に。

会社に届く紙の郵便物をリアルタイムにウェブ上で受け取り・クラウド管理が可能になります。



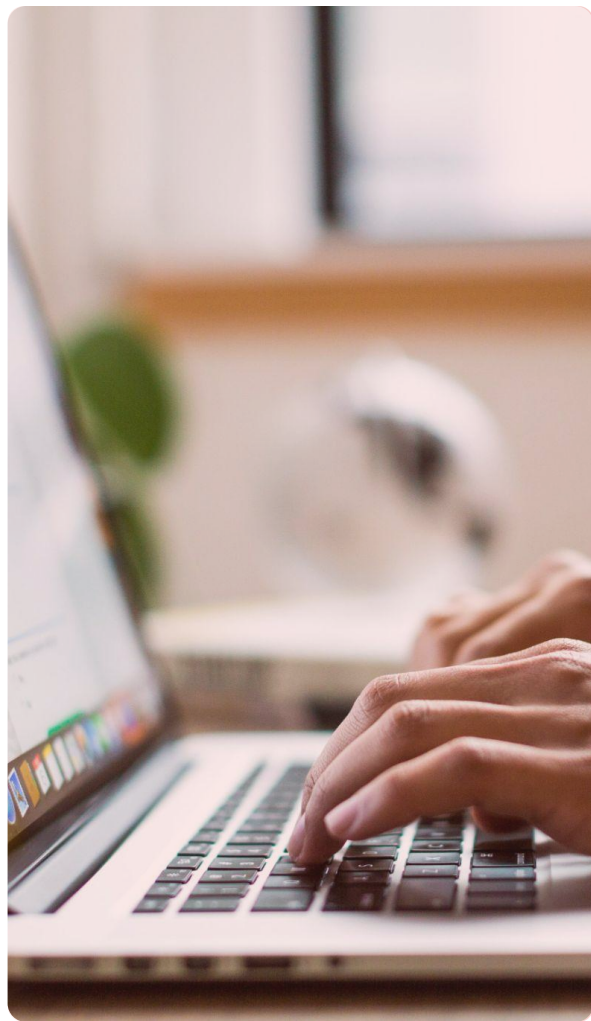
MailMateが会社宛の郵便物受け取り・PDF化



郵便物をオンライン確認・管理



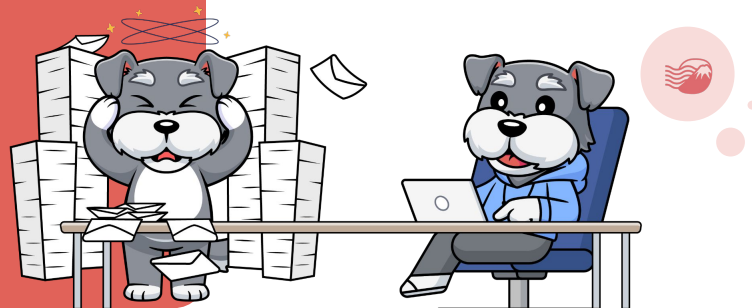
アカウント社内共有



このようなお悩みはありませんか？

これらのお悩みをMailmateが解決いたします！

- × リモートワーク中、郵便物のためだけに出勤しなければならない
- × メール室業務をアウトソーシングしたい
- × 会社の郵便物仕分け・管理業務を効率化したい
- × 過去の書類を探すのに時間がかかる
- × 複数の拠点の郵便物をクラウドで一元管理したい
- × 会社全体リモートで働けるのでオフィス代を節約したい
- × バーチャルオフィスに届く郵便物への対応が遅くなる
- × 長期出張中でも会社へ届く郵便物を確認・管理したい



MailMateが選ばれる3つの理由



コストパフォーマンス No.1

MailMateは、法人向けクラウド郵便サービス業界で最安値月額9,800円です。(*2023年6月時点)サービスの利用開始から30日間は、全額返金保証をおつけしています。



安心安全な施設

お客様の郵便物は、MailMateの住所に配送され、安全な施設で管理されます。また、弊社のウェブサイトは、データ保護のために最新の適応型ハッシュインデックスSSLによる安全なネットワーク、および信頼できるVPNを使用しています。



郵便物DXで業務を効率化

Webベースの操作で郵便物の開封、スキャン、保管、破棄ができるため、社内の郵便管理がより簡単かつ効率的になります。さらに、出張中や在宅勤務中でも会社宛の紙の郵便物をパソコンやスマホから確認・管理することができます。また、検索機能で過去の書類を探し出すことも簡単になります。

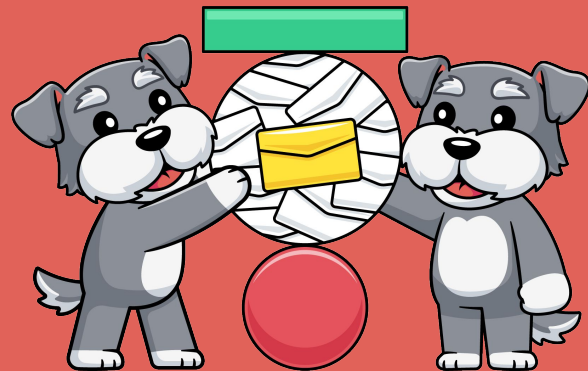


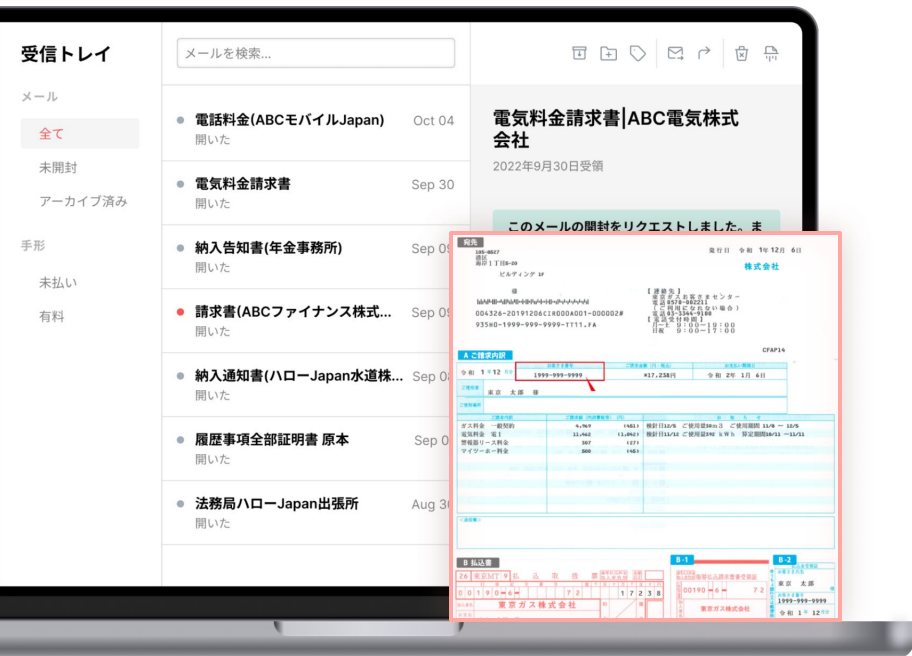
3

1

2

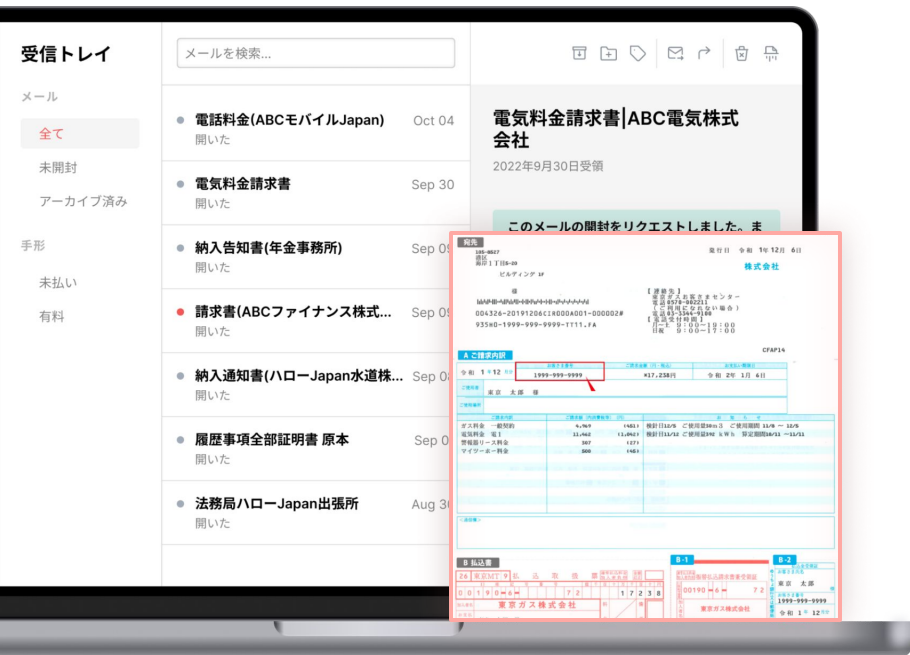
機能紹介





郵便物の受け取り代行

会社宛の郵便物をMailMateが受け取り代行いたします。原本は、お客様からの原本破棄または転送依頼があるまで最長7年間MailMateの安全な施設に保管されます。



郵便物のスキャン・開封

郵便物はスキャンされ、ダウンロードや印刷可能な高解像度のDFとして配信されます。

※開封は、お客様が希望されてから営業日以内に行われます。

※14時までに開封を希望された場合は、その日の営業時間内に開封され、自身のPDFが配信されます。



郵便物の転送

ご希望の郵便物を速やかに指定の住所へ転送します。

※お客様から転送希望があった場合は、2営業日以内に転送手続きをいたします。



郵便物の到着通知

メール機能と同じように、郵便物の到着を知らせる通知がお客様に届きます。



検索とバックアップ

テキスト検索により、安全に保存されたアーカイブ書類を簡単に検索することができます。



クラウド上に保管

スキャンされたデータは、クラウド上で安全に保管されます。

重要な書類を紛失することも無くなります。お客様の郵便物は、破棄又は転送をご希望されるまでMailmateがお預かりします。



アカウント社内共有

複数人でMailMateアカウントを管理

会社宛の郵便物を1つのダッシュボードで管理し、複数の人が同時にアクセスできます。



支払い代行

請求書の支払いを代行します。

法人登記住所

会社設立をする際、法務局で法人登記することが法律で定められています。法人登記には拠点となる住所を記載する必要がありますが、事業所の住所としてMailMateの住所が利用できます。



MailMate導入までの流れ



3ステップで簡単!

世界中どこにいてもウェブ上で会社宛の紙の郵便物を確認・管理が可能になります。

MailMate 導入後の郵便物の流れ



貴社宛の郵便物を
MailMateが
受け取り代行



郵便物をスキャン・
ダッシュボードへ
アップロード



郵便物の到着通知

郵便物が届くと、メールでお知らせします。
未開封の状態でスキャンされたPDFを確認できます。

MailMateのバーチャル住所は、ウェブサイトや名刺に記載することができます。
また、取引先の方に請求書などを送付していただく際の住所としても利用いただけます。

料金プラン



スタンダード

個人向け

フリーランサー、副業、海外駐在員

プラン内容

- ✓ 郵便物の転送先住所
- ✓ 郵便物の到着通知メール
- ✓ 未開封スキャン(無制限)
- ✓ 月5件まで開封スキャン

¥ **1,500** /月

プレミアム

小規模事業者向け

小規模チーム

プラン内容

- ✓ 郵便物の転送先住所
- ✓ 郵便物の到着通知メール
- ✓ 未開封スキャン(無制限)
- ✓ 月25件まで開封スキャン

¥ **3,800** /月

ビジネス

中小企業向け

毎月数十件以上の郵便物を受け取る中堅中小企業向け

プラン内容

- ✓ 郵便物の転送先住所
- ✓ 郵便物の到着通知メール
- ✓ 未開封スキャン(無制限)
- ✓ 月60件まで開封スキャン
- ✓ 法人登記用に住所利用可

¥ **9,800** /月

よくあるご質問



よくあるご質問

Q: 郵便物の中身に規定はありますか？

A: 郵便法第12条の郵便禁制品に当てはまるもの、クール便、現金、その他犯罪に関係のあるものはお預かりできません。

Q: クラウド郵便の操作は難しいですか？

A: いいえ。開封、スキャン、転送、破棄、共有などをすべて MailMateのダッシュボードから行うことができます。電子メールを普段お使いの方であればすぐにお使いいただけます。

Q: 郵便の大きさに制限はありますか？

A: ポストに入る書類や封筒から、(W)幅+(D)奥行+(H)高さが合わせて170cm以下のものまで対応できます。
※170cmを超える大きさの荷物を転送したい場合はご相談ください。

よくあるご質問

Q: 料金はどのように支払えばいいのでしょうか？

A: 支払い方法につきましては、基本的にはクレジットカードでのお支払いとなりますが、現金でのお支払いをご希望の場合は、直接弊社までご連絡いただければ、ご相談に応じます。

Q: 書類の原本は保管されますか？

A: はい。お客様の郵便物は、福岡にある厳重に保護された郵便物の管理室に最長 7年間保管されます。郵便物の破棄をご希望される場合は、安全かつ迅速に破棄いたします。

Q: 安全性はどのように保たれていますか？

A: お客様の郵便物は、MailMateの住所に配送され、安全な施設で管理されます。また、弊社のウェブサイトは、データ保護のために最新の適応型ハッシュインデックス、SSLによる安全なネットワーク、および信頼できる VPN を使用しています。

Q: 長期的な契約は必要ですか？

A: いいえ。月ごとのお支払いで、いつでも解約できます。さらに、サービスのご利用開始から30日間は、全額返金保証が適用されます。

会社概要

会社概要

称号	Doorkeeper株式会社(英文社名:Doorkeeper Inc)
法人番号	0111-01-067066
本社	福岡県福岡市博多区冷泉町2-9 3階
事業内容	Doorkeeper / MailMateの企画・開発・販売
設立年月日	2013年6月21日
連絡先	092-710-7221 contact@mailmate.jp