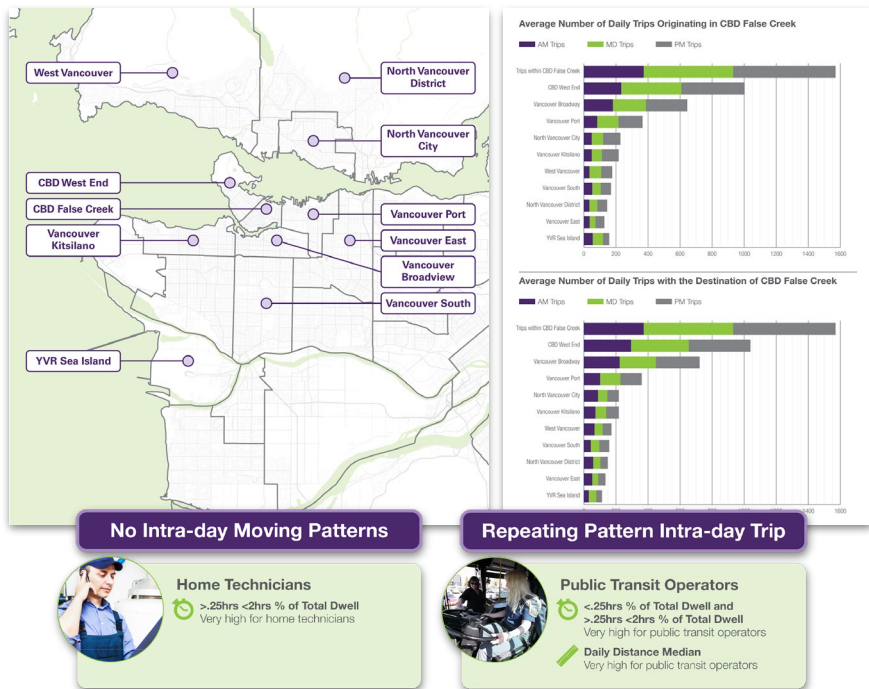


# Transport et trafic

## Translink : Étudier les types de déplacements difficiles à mesurer par sondage



### Défi

Les déplacements des visiteurs et les déplacements inhabituels étaient difficiles à mesurer avec les techniques de sondage traditionnelles et ces types de déplacements étaient sous-représentés dans les résultats.

### Solution

Insights de TELUS catégorise les déplacements habituels et inhabituels des visiteurs et des non-visiteurs. Pour ces types de déplacements, une matrice a été fournie pour les lieux de départ et de destination des déplacements moyens selon le moment de la journée entre 40 zones de transport en commun dans le secteur de la vallée du Bas-Fraser de la Colombie-Britannique.

### Résultats

Les renseignements recueillis comblent une lacune connue sur le plan des connaissances. La recherche a été présentée lors de conférences et continue d'influencer la planification du transport en commun en Colombie-Britannique.