

# ‘Door samen te werken met Fairtrade draagt **PLUS** bij aan een sterkere positie voor boeren en werknemers’



## Prioriteiten

van boeren en werknemers staan centraal

Fairtrade is het enige certificeringssysteem waarbij boeren en werknemers voor **50% zeggenschap** hebben en meebeslissen over de internationale Fairtrade strategie en Fairtrade standaarden (inclusief Fairtrade minimumprijs en premie). Op deze manier worden de juiste prioriteiten van boeren en werknemers geadresseerd.



## Extra programma's ondersteunen boeren op specifieke thema's

Om boeren en werknemers verder te **ondersteunen** vindt er naast certificering ook ondersteuning plaats op **thema's** zoals klimaatverandering, gender, kinderarbeid, leefbaar inkomen en leefbaar loon.



## Coöperaties en boeren worden sterker

Fairtrade heeft 3 producenten netwerken (in Azië, Latijns-Amerika en Afrika). Zij begeleiden de boeren met de implementatie van de standaarden. Ook ondersteunen zij boeren ten aanzien van **productieverbetering** en helpen coöperaties om hun organisatie **professioneler** en sterker te maken.



## Hogere prijzen en zelfbeschikking

Bedrijven die onder Fairtrade voorwaarden inkopen zijn verplicht een **minimumprijs** te betalen aan boerencoöperaties en plantages. Deze minimumprijs fungeert als een vangnet in tijden van lage marktprijzen. Coöperaties en werknemers ontvangen daarnaast van hun afnemers een **Fairtrade premie**. Er wordt door de boerencoöperaties en werknemers een premiecomité opgericht. Dit comité beslist op een democratische manier hoe de premie wordt besteed. Boeren en werknemers bepalen zo hun eigen ontwikkeling.



## Lobby en advocacy borgen belangen

van boeren en werknemers in wetgeving

Lobby en advocacy in productie- en consumptielanden borgen dat **belangen van boeren** in wetgeving opgenomen worden (bijv. ontbossing, HREDD). Aanwezigheid van Fairtrade boeren bij wereldwijde conferenties geven boeren een podium en zorgen ervoor dat **boeren gehoord** worden.



## Boeren kredietwaardiger

Door Fairtrade certificering zijn boeren kredietwaardiger en kunnen ze leningen afsluiten. Professionele coöperaties met democratische besluitvorming en **stabiele premie-inkomsten** geven financiers vertrouwen.



## Kennis en begeleiding voor mensenrechten en milieu

Strenge sociale en milieustandaarden zorgen voor productie met respect voor mensenrechten en bescherming van natuur. **Fairtrade standaarden** worden regelmatig herzien, ook om te blijven voldoen aan nieuwe ontwikkelingen zoals **Human Rights & Environmental Due Diligence** (HREDD).



## Transparantie voor boeren

Een **democratische structuur** en een **transparante administratie** van de boerencoöperatie stelt boerenleden in staat om een goede controle uit te oefenen op het management van de organisatie.

# Koffie en cacao van PLUS komt van kleinschalige boerencoöperaties.

## De leden van de coöperatie besluiten gezamenlijk hoe de premie wordt besteed.



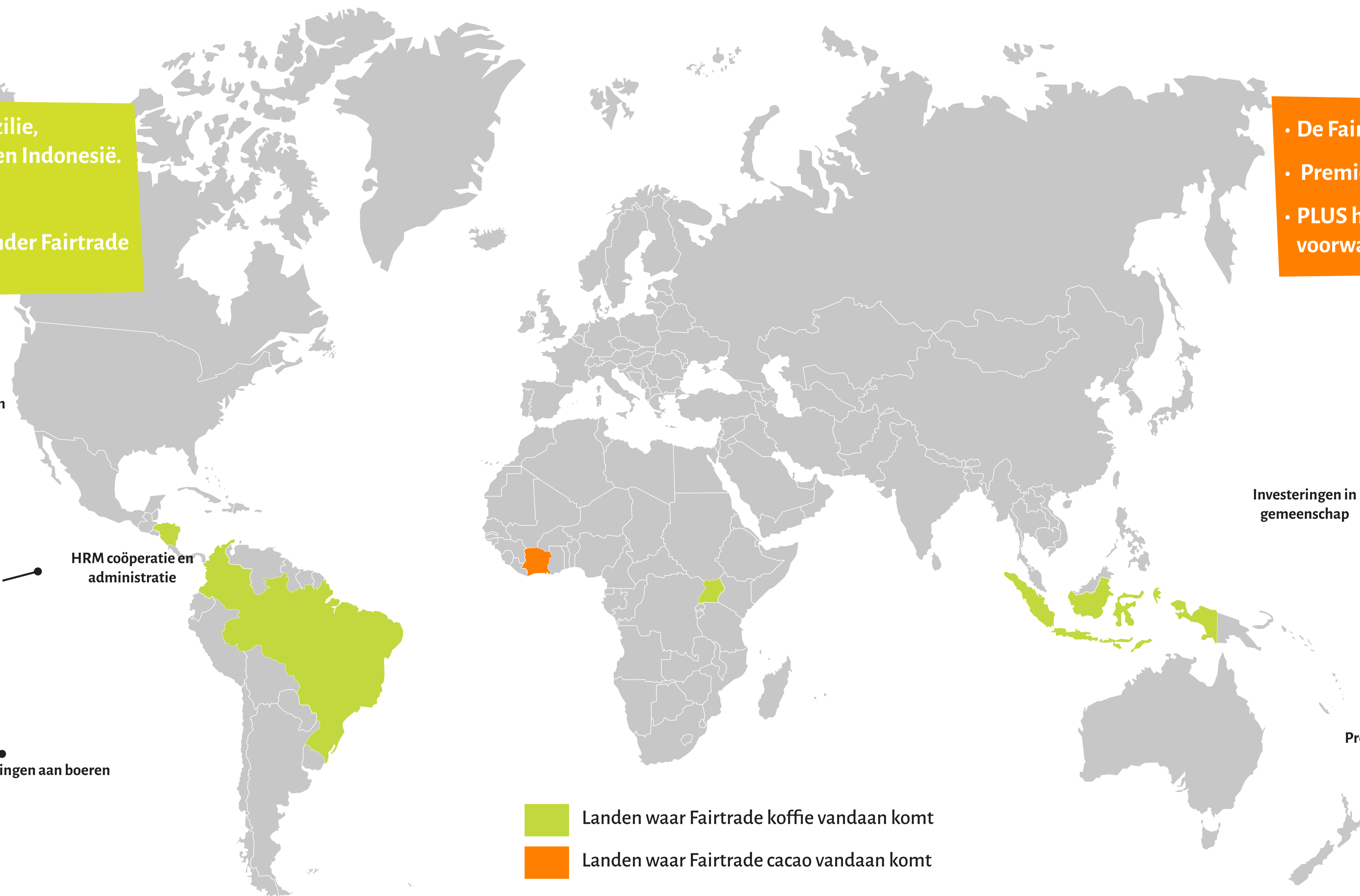
### Koffie

- De Fairtrade koffie van PLUS komt uit Brazilië, Nigara, Uganda, Honduras, Colombia en Indonesië.
- Premie gerealiseerd door PLUS: \$ 635K\*
- PLUS heeft 1,2 MIO kg (gebrande koffie) onder Fairtrade voorwaarden ingekocht

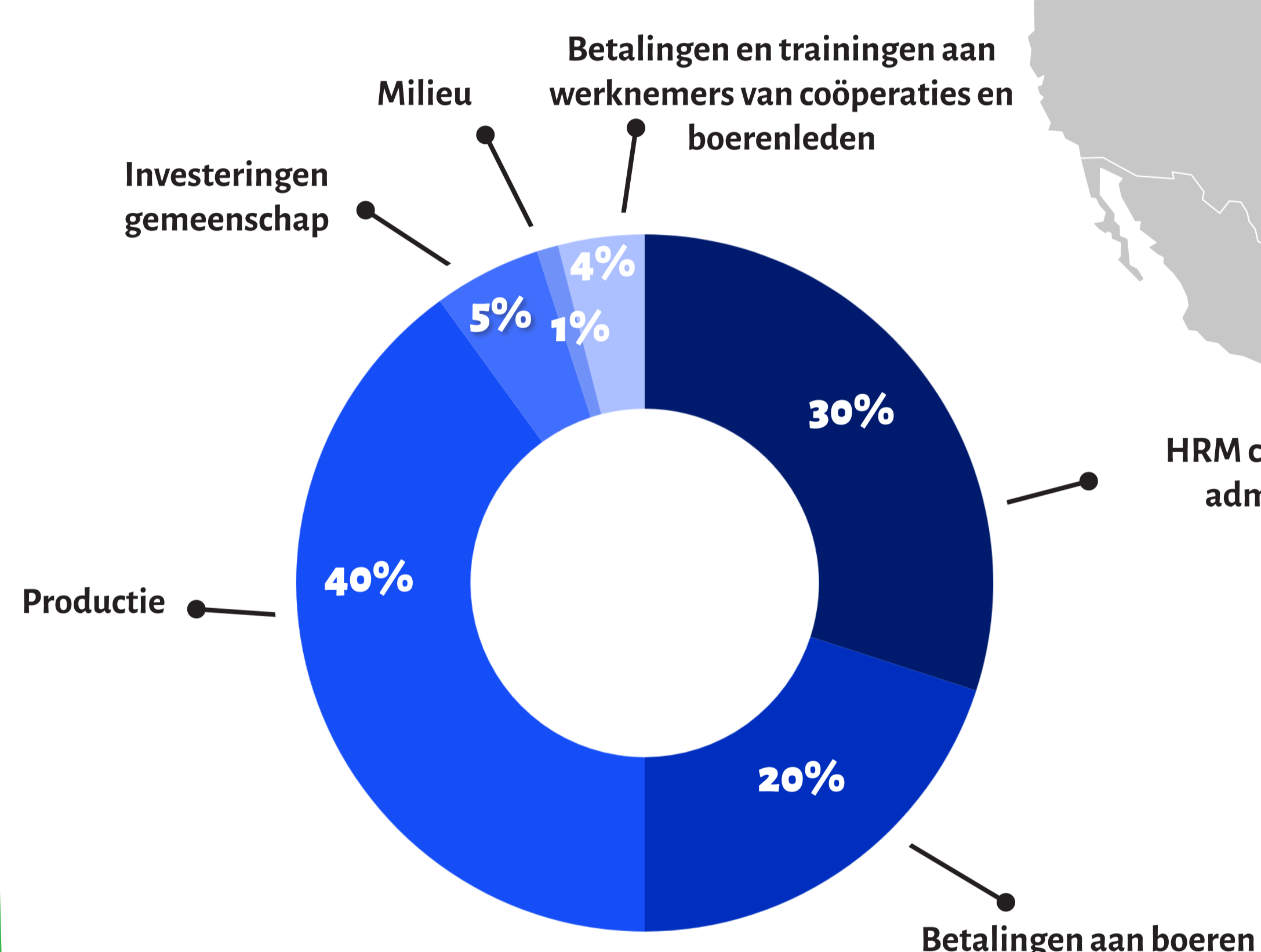


### Cacao

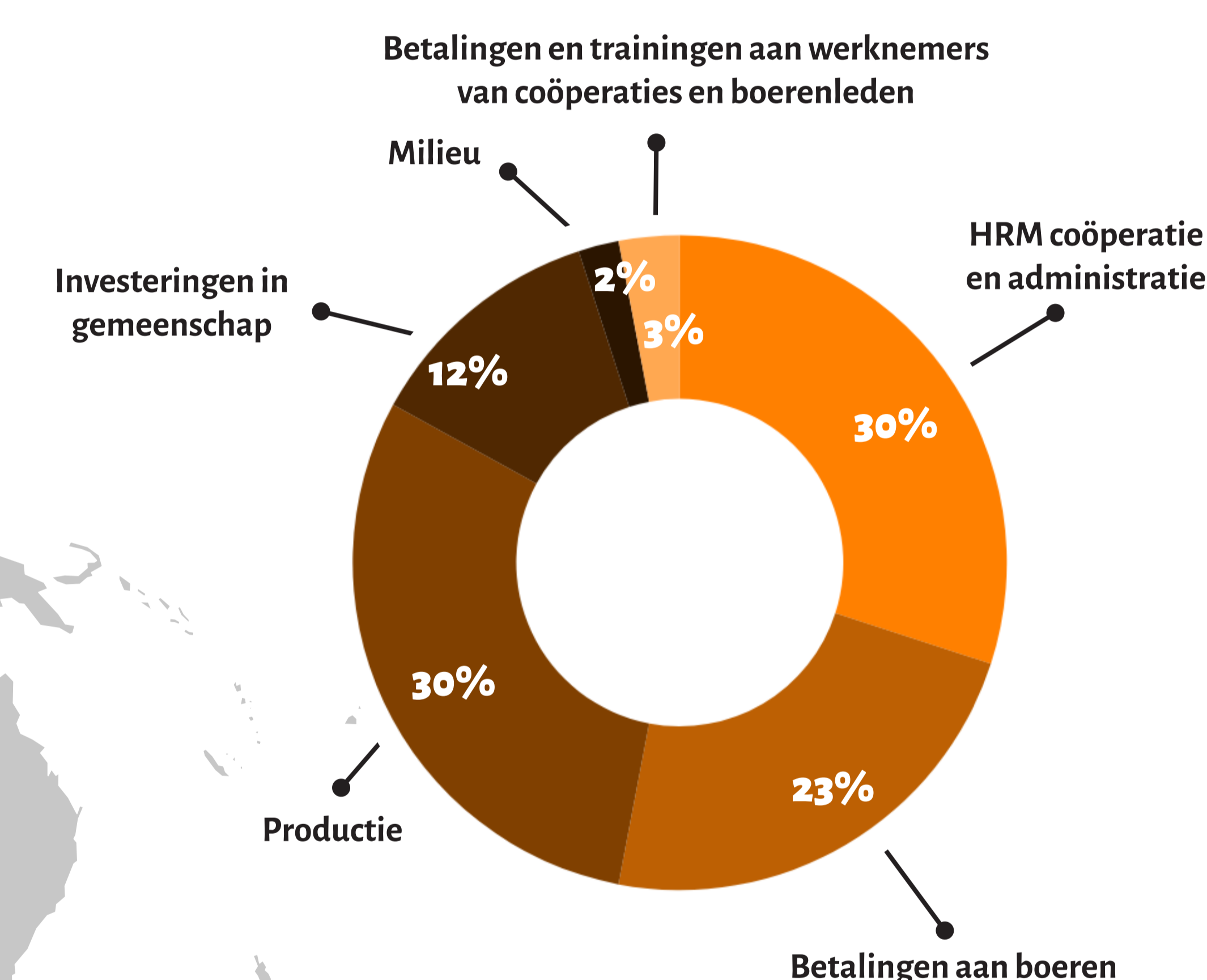
- De Fairtrade cacao van PLUS komt uit Côte d'Ivoire
- Premie gerealiseerd door PLUS: \$ 412K\*
- PLUS heeft 1,6 MIO kg cacao onder Fairtrade voorwaarden ingekocht



### Premiebesteding\*\*



### Premiebesteding\*\*



### Highlights 2025

- De koffieprijs stegen begin 2025 tot een recordhoogte en verdubbelden ten opzichte van begin 2024. Daarna werd een geleidelijke, maar fluctuerende daling ingezet. In het najaar van 2025 stegen de prijzen weer relatief snel tot een niveau dat vergelijkbaar was met het recordniveau van het voorjaar. Belangrijkste oorzaken van stijgende koffieprijs zijn tegenvallende oogsten door slechte weersomstandigheden (klimaatverandering), geopolitieke spanningen, Europese wetgeving (EUDR), speculatie en wereldwijd toenemende vraag.
- Door de hoge wereldmarktprijzen was de Fairtrade minimumprijs niet van kracht in 2025, de Fairtrade premie wordt altijd bovenop de wereldmarktprijs (of de minimumprijs) betaald.
- In 2026 zal er een herziening van de Fairtrade minimumprijs en premie worden gedaan.
- Van de Fairtrade premie verdiend met koffieproductie wordt 25% besteed aan het verbeteren van de productiviteit en kwaliteit van Fairtrade koffie en het bevorderen van duurzame landbouwpraktijken.
- In december 2025 werd bekend dat de EUDR, net zoals vorig jaar, nogmaals met een jaar wordt uitgesteld. De wet gaat nu in op 1 januari 2027. Fairtrade blijft aandringen op een duidelijk pad voorwaarts en spreekt zich uit tegen elke verdere verzwakking van de milieunormen in de wetgeving. De Fairtrade standaarden voor koffie zijn in lijn met EUDR en samenwerking met Satelligence zorgt ervoor dat Fairtrade koffiecoöperaties gratis actuele informatie ontvangen over ontbossingsrisico's bij hun boerenleden via satellieten. Coöperaties kunnen deze risicorapporten delen met hun handelspartners.
- Als enige supermarkt in Nederland biedt PLUS haar huismerk koffie Fairtrade aan. Door de Fairtrade premie betaalt PLUS een hogere prijs aan de koffieboeren, wat in de huidige koffiecrisis van groot belang is voor hun toekomst en leefomstandigheden.

### Highlights 2025

- Na recordprijzen in 2023 en 2024 daalden de cacaoprijzen in 2025 met meer dan 30% van ca 12.000 USD/MT in 2024 tot minder dan 6.000 USD/MT. Voor het cacaoseizoen 2025/2026 hebben Côte d'Ivoire en Ghana de farmgate prijs aanzienlijk verhoogd. Hoewel zorgen over schaarste zijn afgenomen, blijven uitdagingen in verband met klimaatverandering, ziekten en stijgende productiekosten bestaan.
- Om cacaoboeren in deze periode van aanhoudende onzekerheid nog beter te ondersteunen heeft Fairtrade belangrijke stappen gezet:
- De Leefbaar inkomen referentieprijzen voor cacao zijn geüpdatet met nieuwe referentieprijzen in Ghana (\$ 2,68/kg, een stijging van 26%) en Côte d'Ivoire (stijging van 20% naar € 2,65/kg). Uit Fairtrade's [2025 Cocoa Household Income Study](#) blijkt dat steeds meer Fairtrade-boeren in Côte d'Ivoire een inkomen verdienen dat dichterbij een leefbaar inkomen ligt.
- Vanaf het cacaoseizoen 2026 worden ook de Fairtrade minimumprijs en premie verhoogd: De premie gaat in Ghana omhoog met 15% naar \$275/MT; in Côte d'Ivoire stijgt deze met 13% naar €250/MT. Bovendien moet 40% van de premie in cash naar de boeren gaan.
- Ten slotte heeft Fairtrade het **Living Income & Children's Wellbeing Programme** gelanceerd. Dit programma vertaalt het commitment van partners op het gebied van Leefbaar Inkomen in concrete investeringen om productiviteit te verhogen, financiële veerkracht te versterken en kindervelzijn te verbeteren. Superunie en PLUS hebben hun commitment uitgesproken – een cruciale stap voorwaarts in richting ondersteuning van cacaoboeren om een leefbaar inkomen te verdienen. Daarmee geven zij ook concreet invulling aan hun DISCO-commitment.

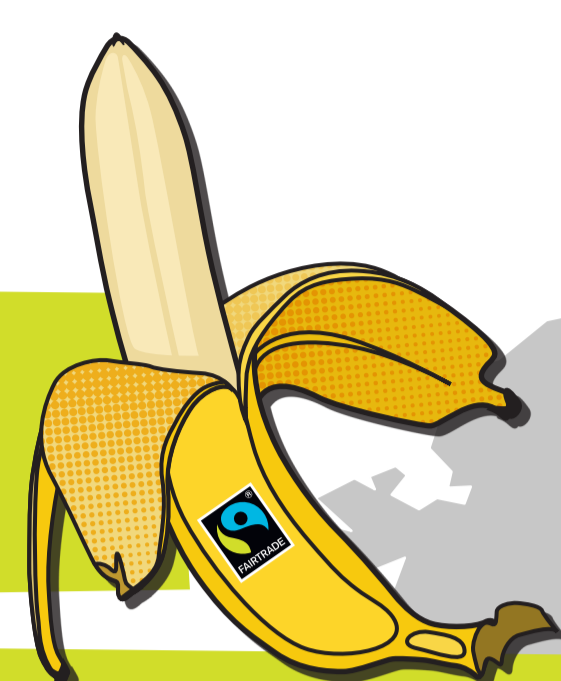
\* Dit premiebedrag is een inschatting en gebaseerd op de door PLUS/ Superunie gerapporteerde artikelen en volumes over 2025. Wijzigingen zijn voorbehouden.

\*\* De weergave van de premiebesteding is gebaseerd op Fairtrade premiebesteding wereldwijd en wordt mede mogelijk gemaakt door PLUS.

# Bananen en thee van PLUS komen van plantages.

## Werknemers op plantages besluiten gezamenlijk over de premiebesteding.

### Bananen



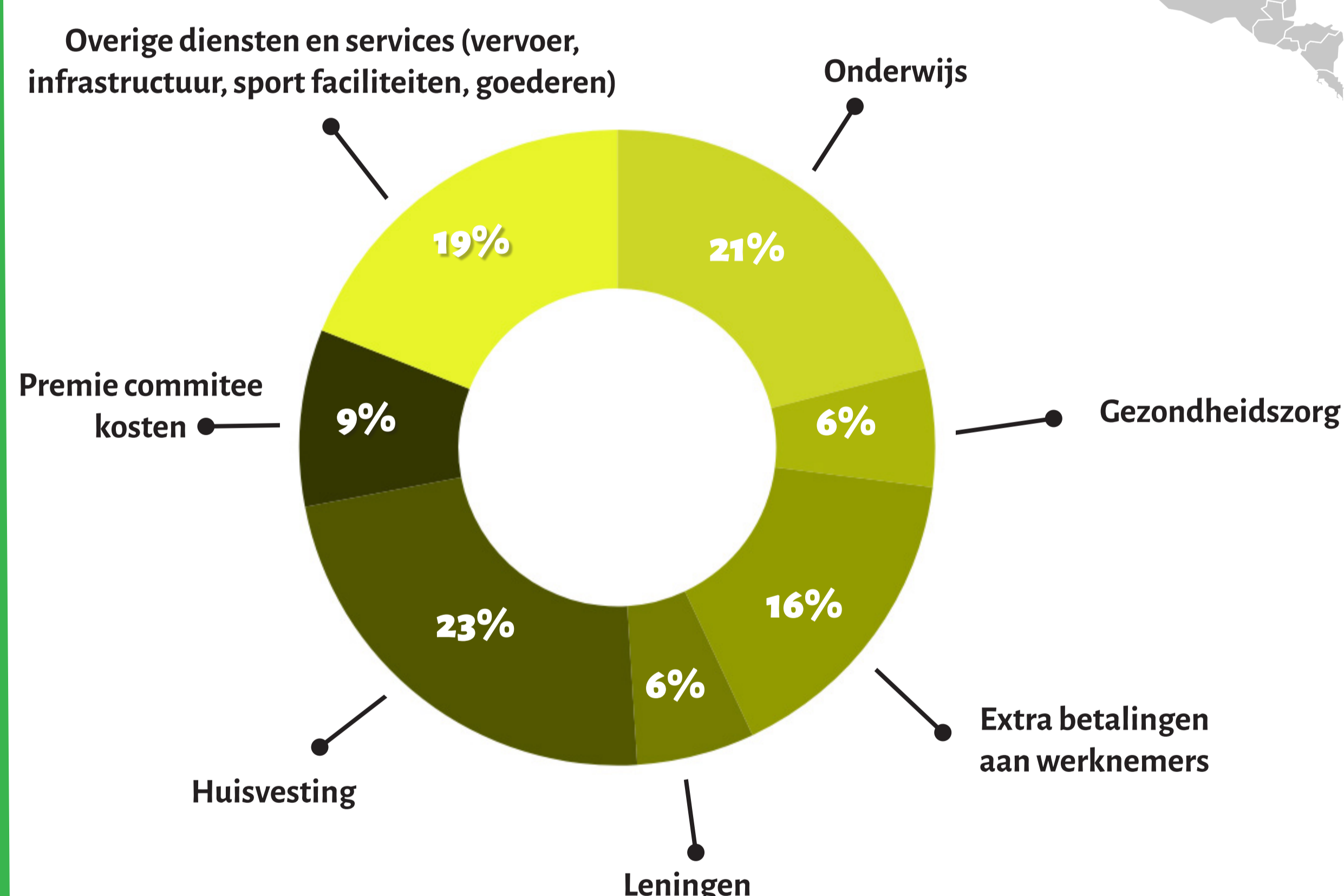
- De Fairtrade bananen van PLUS komen uit Colombia.
- Totale premie gerealiseerd door PLUS: \$ 781K\*
- PLUS heeft 14,1 MIO kg bananen onder Fairtrade voorwaarden ingekocht

### Thee

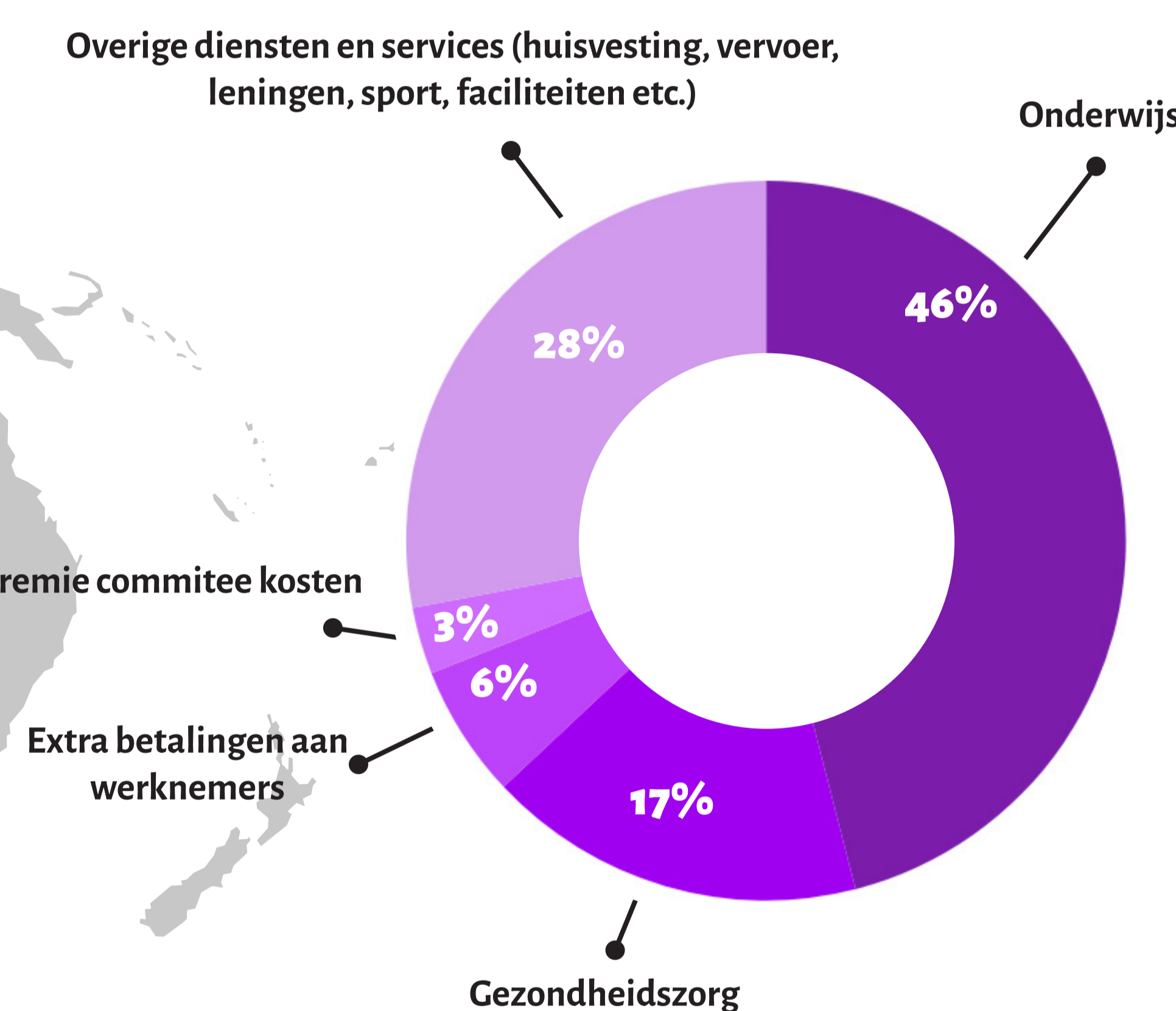


- Fairtrade thee van PLUS komt uit Sri Lanka.
- Totale premie gerealiseerd door PLUS: \$ 42K\*
- PLUS heeft 84K kg thee onder Fairtrade voorwaarden ingekocht

### Premiebesteding\*\*



### Premiebesteding\*\*



### Highlights 2025

- In mei bezochten duurzaamheidsspecialist Kyra Weerts en inkoper André Boer (Superunie) het Fairtrade bananen forum en verschillende plantages in Colombia. "Deelname aan het Fairtrade Bananenforum als vertegenwoordigers van de detailhandel was leerzaam en inspirerend. We hebben de mogelijkheid om in contact te komen met producenten, uit eerste hand te horen over de moeilijkheden waarmee zij te maken hebben en ons begrip van de Fairtrade bananenketen te verdiepen, zeer gewaardeerd.
- CLAC, het Fairtrade producentennetwerk in Latijns-Amerika, startte een campagne om bewustwording te creëren rondom vrouwenrechten en dat het belangrijk is om je uit te spreken: "Silence does not protect". Het is heel belangrijk om de stilte te doorbreken over dit taboe onderwerp.
- Plus betaalde in 2025 een leefbaar loon voor werknemers op bananenplantages. Door Fairtrade bananen in te kopen ontvangen werknemers op conventionele plantages in Colombia al een leefbaar loon. Met een extra donatie van Plus ontvingen werknemers op Fairtrade en biologisch gecertificeerde plantages ook een leefbaar loon.

### Highlights 2025

- Begin december werd zuid oost Azië getroffen door noodweer. Fairtrade producenten in Indonesië en Sri Lanka zijn geconfronteerd met ernstige humanitaire crises als gevolg van verwoestende overstromingen, aardverschuivingen en cyclonen. Duizenden boeren en werknemers zijn ontheemd geraakt, huizen en gewassen zijn verwoest en complete dorpen zijn van de buitenwereld afgesloten. In Sri Lanka hebben de verwoestingen in belangrijke Fairtrade-regio's geleid tot een daling van het inkomen van boeren en worden gezinnen gedwongen hun toevlucht te zoeken in onveilige, tijdelijke onderkomens. De NAPP, het Fairtrade producenten netwerk van Azië, heeft onvermoeibaar doorgewerkt om contact te leggen, betrouwbare informatie te verzamelen en de directe behoeften van onze producentengemeenschappen te begrijpen, waarbij opnieuw zichtbaar wordt hoe cruciaal de Fairtrade Minimumprijs en Premie zijn als vangnet in tijden van crisis.

\* Dit premiebedrag is een inschatting en gebaseerd op de door PLUS/ Superunie gerapporteerde artikelen en volumes over 2025. Wijzigingen zijn voorbehouden.

\*\* De weergave van de premiebesteding is gebaseerd op Fairtrade premiebesteding wereldwijd en wordt mede mogelijk gemaakt door PLUS.

# PLUS's top 4 Fairtrade producten

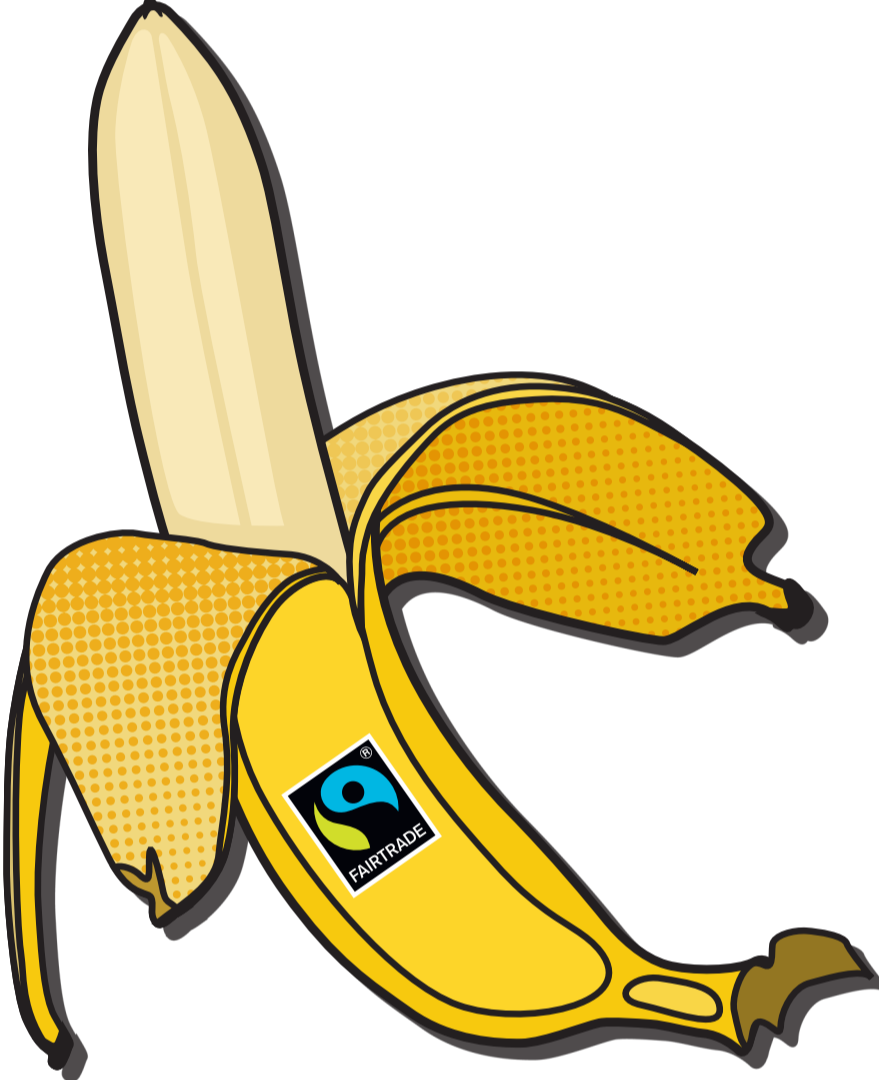

## Hoe draagt PLUS, door samen te werken met Fairtrade, bij aan het verminderen van risico's in de keten?

Product	Belangrijkste risico's***	Preventie en mitigatie door Fairtrade standaarden, onder andere door:
 <p><b>Koffie</b></p>	<p><b>Leefbaar inkomen</b></p> <p><b>Ontbossing</b></p> <p><b>Klimaatverandering</b></p>	<ul style="list-style-type: none"> <li>• <b>Betaling Fairtrade minimumprijs en premie.</b></li> <li>• Mogelijkheid tot vrijwillige betaling van de <b>Leefbaar Inkomen Referentie Prijs</b>.</li> <li>• <b>Betalen Fairtrade minimumprijs en premie:</b> Hierdoor voelen boeren minder de noodzaak om hun land uit te breiden naar bosgebieden voor extra inkomsten. <u>Er waren al strenge eisen op ontbossing, maar de koffiestandaard is nu ook in lijn gebracht met EUDR:</u> <ul style="list-style-type: none"> <li>• Fairtrade koffie moet afkomstig zijn van land waarop geen ontbossing heeft plaatsgevonden na 1 januari 2014.</li> <li>• Coöperaties moeten geolocatie-data hebben van de koffieplantages van hun boerenleden.</li> <li>• Satellietbeelden ondersteunen coöperaties bij het beoordelen en managen van risico's op ontbossing.</li> </ul> </li> <li>• PLUS/Superunie neemt via Fairtrade verantwoordelijkheid voor de EUDR-implementatiekosten van kleinschalige boeren. Fairtrade ondersteunt dataverzameling, correcties en onderhoudt de relatie met Satelligence voor satellietverificatie op ontbossing.</li> <li>• <b>Betalen Fairtrade minimumprijs en premie:</b> Hierdoor is er geld beschikbaar om duurzame landbouw te bevorderen.</li> <li>• Jaarlijks worden milieurisico's geïdentificeerd en wordt er een klimaatadaptatieplan gemaakt.</li> <li>• 25% van de premie wordt geïnvesteerd in verduurzaming en kwaliteitsverbetering.</li> </ul>
 <p><b>Cacao</b></p>	<p><b>Leefbaar inkomen</b></p> <p><b>Kinderarbeid</b></p> <p><b>Ontbossing</b></p>	<ul style="list-style-type: none"> <li>• <b>Betaling Fairtrade minimumprijs en premie.</b></li> <li>• Mogelijkheid tot vrijwillige betaling van de Leefbaar Inkomen Referentie Prijs</li> <li>• Premie-investeringen op productiviteitsverbetering en diversificatie.</li> <li>• In 2025 hebben Superunie en PLUS aangekondigd deel te nemen aan het Fairtrade Living Income &amp; Child Wellbeing Programme, waarmee zij aan het DISCO-commitment voldoen.</li> <li>• <b>Door het betalen van de Fairtrade minimumprijs en premie</b> hebben boeren voldoende middelen om kinderen naar school te sturen en werknemers een fatsoenlijk loon te betalen.</li> <li>• Kinderarbeid is verboden.</li> <li>• Coöperaties moeten bewustwording creëren onder boerenleden.</li> <li>• Implementatie Child Labour Monitoring System (CLMRS) verplicht in Ivoorkust en Ghana (m.i.v. 2024) en sluit aan bij het Fairtrade Living Income &amp; Child Wellbeing Programme.</li> <li>• <b>Betalen Fairtrade minimumprijs en premie:</b> Hierdoor voelen boeren minder de noodzaak om hun land uit te breiden naar bosgebieden voor extra inkomsten. <u>Er waren al strenge eisen op ontbossing, maar de cacaostandaard is nu ook in lijn gebracht met EUDR:</u> <ul style="list-style-type: none"> <li>• Fairtrade cacao moet afkomstig zijn van land waarop geen ontbossing heeft plaatsgevonden na 31 december 2018.</li> <li>• Coöperaties moeten geolocatie-data hebben van de cacaoplantages van hun boerenleden.</li> <li>• Satellietbeelden ondersteunen coöperaties ondersteunen bij het beoordelen en managen van risico's op ontbossing.</li> </ul> </li> <li>• PLUS/Superunie neemt via Fairtrade verantwoordelijkheid voor de EUDR-implementatiekosten van kleinschalige boeren. Fairtrade ondersteunt dataverzameling, correcties en onderhoudt de relatie met Satelligence voor satellietverificatie op ontbossing.</li> </ul>

\*\*\*Fairtrade Risk Map

# PLUS's top 4 Fairtrade producten

Hoe draagt PLUS, door samen te werken met Fairtrade, bij aan het verminderen van risico's in de keten?

Product	Belangrijkste risico's*	Preventie en mitigatie door Fairtrade standaarden, onder andere door:
 <p><b>Banaan</b></p>	<p><b>Leefbaar loon</b></p>	<ul style="list-style-type: none"> <li>• <b>Betaling Fairtrade minimumprijs en premie.</b></li> <li>• Het basisloon (70% van een leefbaar loon) wordt betaald als het minimumloon of de CAO lager is dan het basisloon.</li> <li>• Vanaf 2024 moet, in het geval van een loongat, maximaal 30% van de Fairtrade-premie in contanten worden uitbetaald aan werknemers die minder verdienen dan een leefbaar loon.</li> <li>• Keuze gemaakt door PLUS voor betaling van <a href="#">Living Wage Referentie Prijzen</a>.</li> </ul>
	<p><b>Klimaatverandering</b></p>	<ul style="list-style-type: none"> <li>• <b>Betaling Fairtrade minimumprijs en premie.</b></li> <li>• Negatieve effecten op natuurgebieden zijn niet toegestaan.</li> <li>• Onkruidverdelgers worden alleen gebruikt volgens strikte richtlijnen.</li> <li>• Het gebruik van fossiele brandstoffen wordt gemonitord en zo veel mogelijk gereduceerd.</li> </ul>
	<p><b>Fatsoenlijke arbeidsomstandigheden</b></p>	<ul style="list-style-type: none"> <li>• <b>Betaling Fairtrade minimumprijs en premie.</b></li> <li>• Geen discriminatie.</li> <li>• Wettelijk bindend contract.</li> <li>• Gelijke beloning.</li> <li>• Silence does not protect.</li> <li>• Veilige werkomstandigheden.</li> <li>• Recht op pauzes, vakantie en verlof.</li> <li>• Vakbondsvrijheid.</li> </ul>
 <p><b>Thee</b></p>	<p><b>Leefbaar loon</b></p>	<ul style="list-style-type: none"> <li>• <b>Betaling Fairtrade minimumprijs en premie.</b></li> <li>• Een wettelijk minimum loon wordt betaald, indien van toepassing volgens de CAO.</li> <li>• Als het loon onder de benchmarks voor leefbaar loon zit dan moet het loon jaarlijks verhoogd worden om toe te werken naar het dichten van het leefbaar loongat.</li> </ul>
	<p><b>Arbeidsomstandigheden</b></p>	<ul style="list-style-type: none"> <li>• <b>Betaling Fairtrade minimumprijs en premie.</b></li> <li>• Discriminatie, dwangarbeid, misbruik, kinderarbeid en intimidatie zijn niet toegestaan.</li> <li>• Democratisch gekozen en onafhankelijke werknemersorganisatie voor vertegenwoordiging werknemers is verplicht.</li> </ul>

\*\*\*Fairtrade Risk Map

# PLUS Fairtrade Premie Impact 2025

Totaal: US\$ 2.14 MIO



## Bananen

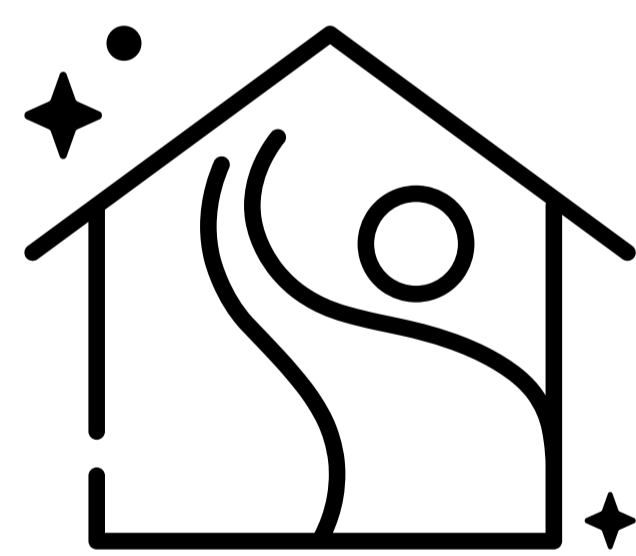
14.1 MIO KG

Premie  
US\$ 781K\*\*

**Leningen** voor  
werknemers  
en hun  
families

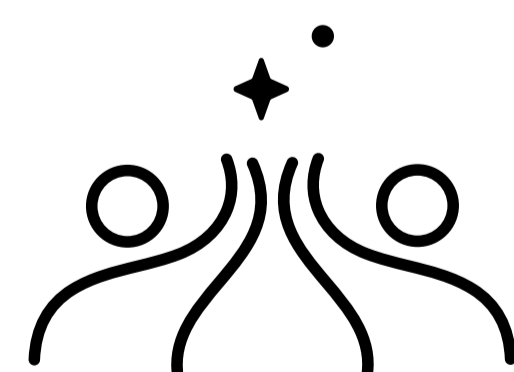


**Huizen bouwen**  
voor werknemers  
en hun  
families



**Investering**

in elektriciteit  
infrastructuur



Finca la Frontera Limitada | Colombia  
Plantaciones Churido | Colombia  
Agricola Yumana S.A.S | Colombia



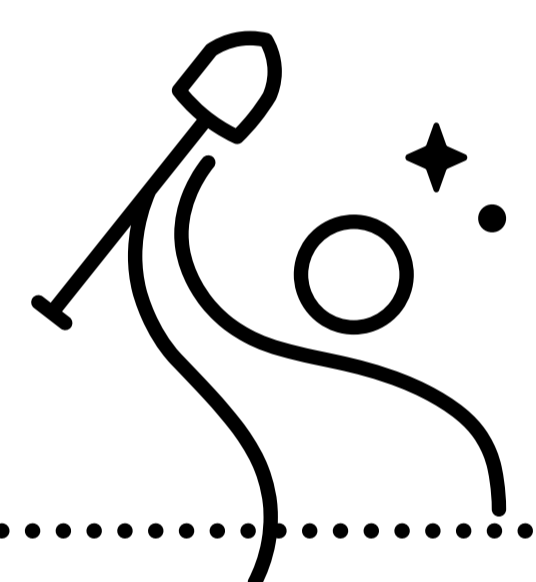
## Koffie

1.2 MIO KG

Premie  
US\$ 635K\*\*

**Productiviteits-  
verbetering**

trainingen,  
aanschaf  
kunstmest,

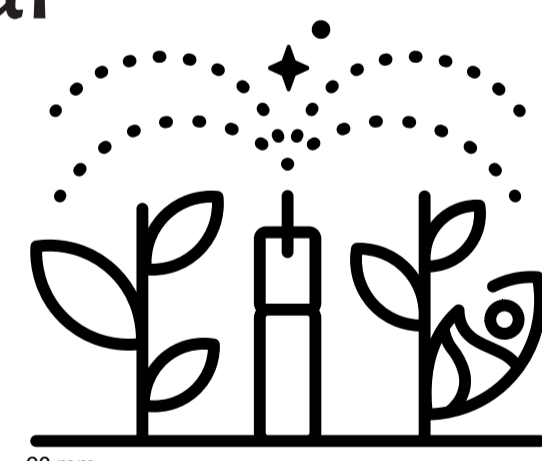


**Verbetering**

**afzet:** Investerings

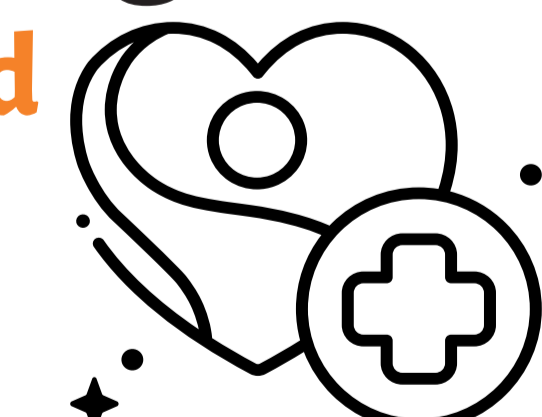
in transitie naar  
deels

biologische  
productie



**Investerings**

in gezondheid  
en ziekte-  
preventie



Coopercafem | Brazilië  
Casa Común | Mexico



## Cacao

1.6 MIO KG

Premie  
US\$ 412K\*\*

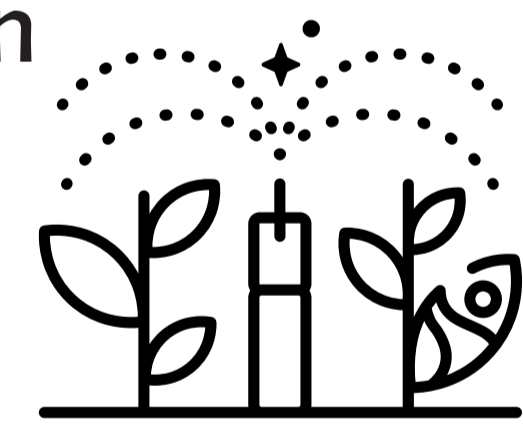
**Oprichting**

kwekerij met 40.000  
cacaoplanten en  
schaduwboomen  
om productiviteit  
te verbeteren.



**Aankoop en**

**distributie** van pesticiden  
en schaduwboomen aan  
coöperatieleden



**Renovatie van een  
schoolgebouw**

met meerdere  
verdiepingen



Coöpérative Agricole de Yakassé-Atto-  
brou (CAYAT) | Ivoorkust  
Entreprise Coopérative Agricole D'Aff-  
ery (COOP-CA-ECAAF) | Ivoorkust  
Société Coopérative Agricole avec  
Conseil d'Administration de Hire  
(COOP-CA-SOCAHI) | Ivoorkust

## Tomaten

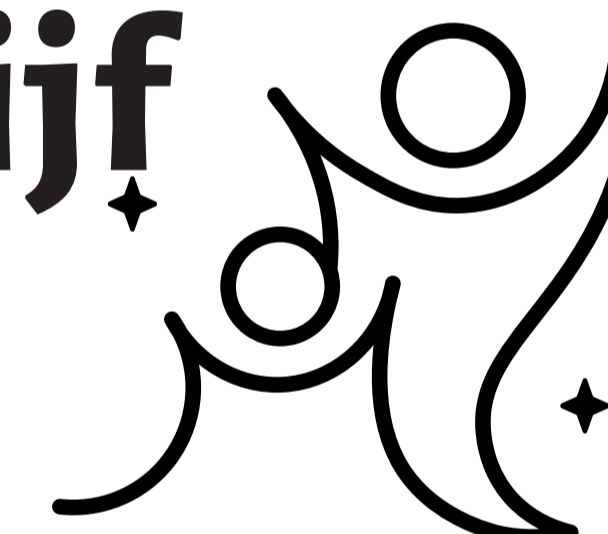
565.000 KG

Premie  
US\$ 201K\*\*

**Extra betalingen**  
aan  
Werknemers



**Kinderdag-  
verblijf**



**Gezonde warme  
lunch**

voor medewerkers



Desert Joy | Tunesië

## Thee

84.000 KG

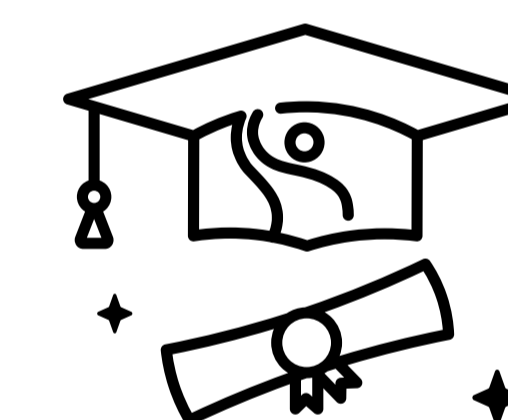
Premie  
US\$ 42K\*\*

**Huisvesting,**  
onderhoud, energie  
besparing en  
weerbestedigheid.



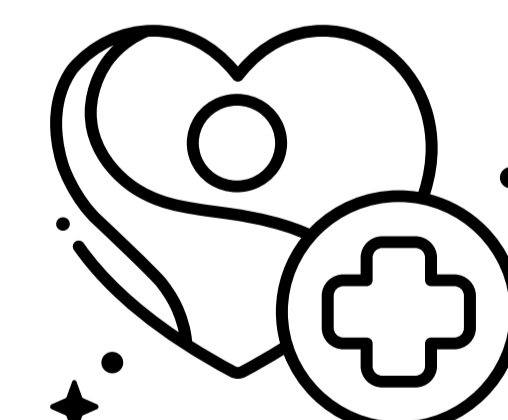
**Onderwijs,**

schoolplein speeltuin,  
school benodigdheden.



**Gezondheidszorg,**

eerste hulp op de  
plantage en vaccinaties.



Bogawantalawa Tea Estates | Sri Lanka

## Sap

654.000 KG

Premie  
US\$ 29K\*\*

**Technische  
ondersteuning**  
voor boeren.

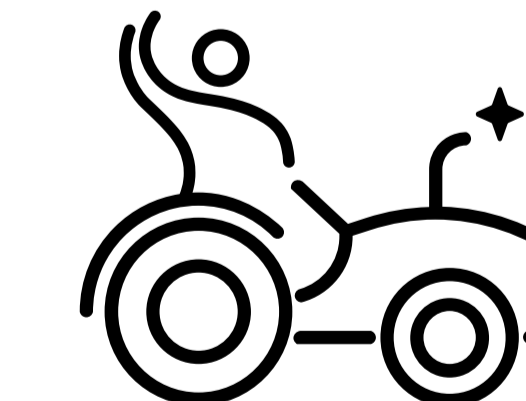


Ondersteuning  
voor



**Werknemers**

**Onderhoud  
en aanschaf  
transportmiddelen**



Coöpérative ATLAS (Associação para  
Desenvolvimento Humano, Rural e  
Ambiental) | Brazilië