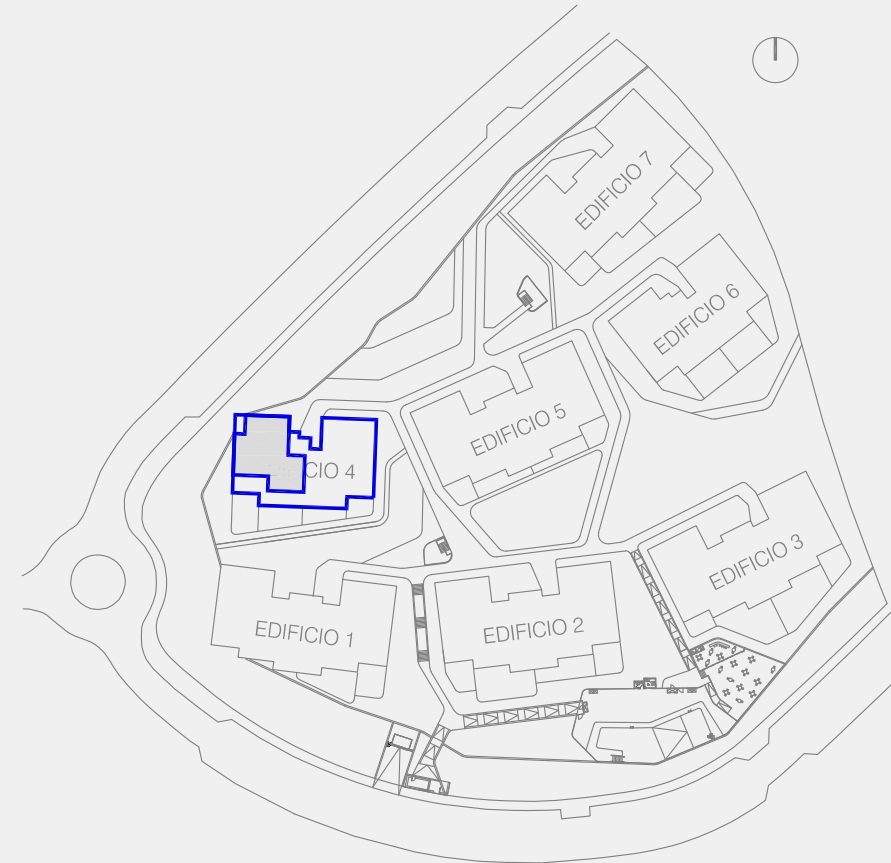
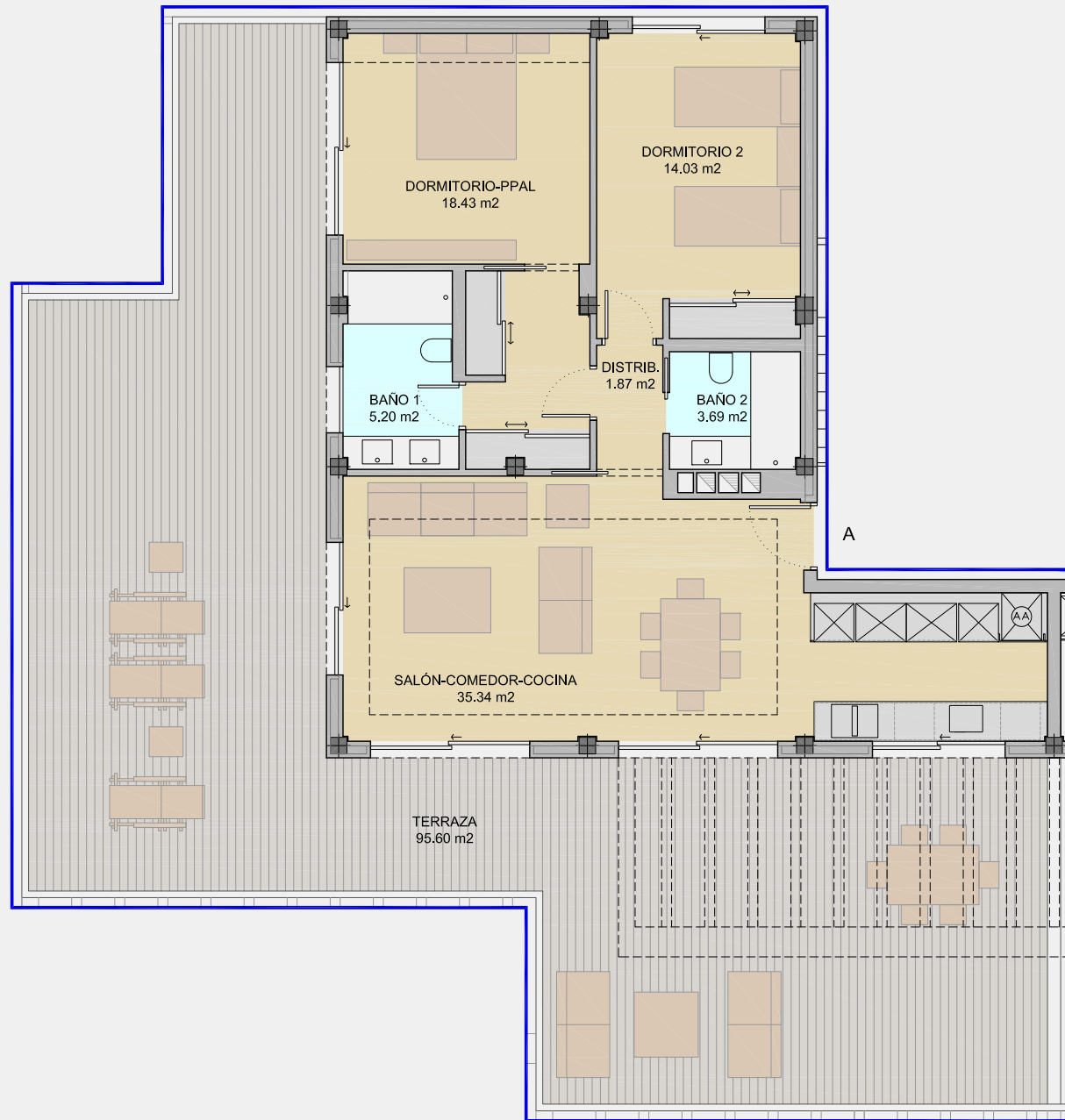


El presente plano constituye un estudio previo de anteproyecto. La propiedad y dirección técnica se reservan el derecho a modificaciones posteriores derivadas de las exigencias del proceso de diseño arquitectónico. La superficie útil de las estancias puede verse alterada por el dimensionado de pilares e instalaciones.

# AZATA DELMARE

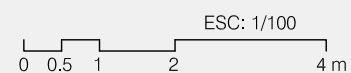
www.nrcr-arquitectos.com



ESQUEMA ORDENACIÓN EDIFICIOS  
e: S/E



EDIFICIO 4. PLANTA ÁTICO. VT3a



Este plano y todos los datos incluidos en este documento son meramente informativos, no vinculantes, ni contractuales, y podrán ser modificados sin previo aviso. La información requerida por el Real Decreto 515 de 21/04/1989, sobre la defensa de los consumidores en cuanto a la información a suministrar, se encuentra a su disposición en las oficinas de AZATA PATRIMONIO S.L., con domicilio en Marbella (Málaga), Centro Comercial Oasis Business Center, Ctra. de Cádiz, km. 183.

SUPERFICIE ÚTIL INTERIOR (m2)	
Salón-Comedor-Cocina	35,34 m2
Distribuidor	1,87 m2
Dormitorio-ppal	18,43 m2
Baño-ppal	5,20 m2
Dormitorio-2	14,03 m2
Baño-2	3,69 m2
<b>TOTAL SUP. ÚTIL INTERIOR</b>	<b>78,56 m2</b>

SUPERFICIE ÚTIL EXTERIOR (m2)	
Terraza-1	95,60 m2
<b>TOTAL SUP. ÚTIL EXTERIOR</b>	<b>95,60 m2</b>

SUPERFICIE CONSTRUIDA CERRADA (m2)	
VIVIENDA	91,42 m2
<b>TOTAL SUP. CONST. CERRADA</b>	<b>91,42 m2</b>

SUPERFICIE CONSTRUIDA ABIERTA (m2)	
TERRAZA	99,77 m2
<b>TOTAL SUP. CONST. ABIERTA</b>	<b>99,77 m2</b>

## EDIFICIO 4 Planta Ático

A

MARZO 2022

74 VIVIENDAS, GARAJE-APARCAMIENTO, TRASTEROS, COWORKING Y PISCINA EN LA PARCELA UAD-3 DEL PLAN PARCIAL DEL SECTOR UR-6 Y 8 "CAMARATE"

CASARES, MÁLAGA.

PROMOTORA:



COMERCIALIZADORA:



NRCR ARQUITECTOS S.L.P.

D. Luis del Rey Pérez nº COAM: 5.904  
D. Luis del Rey Lastra nº COAM: 15.500  
D. Borja Garnica Arocena nº COAM: 15.947

EQUIPO REDACTOR:



C/ Federnica - Montseny nº 6 Local  
28100 Alcobendas (Madrid)  
Tél: 91 490 14 74  
Fax: 91 662 38 04  
www.nrcr-arquitectos.com