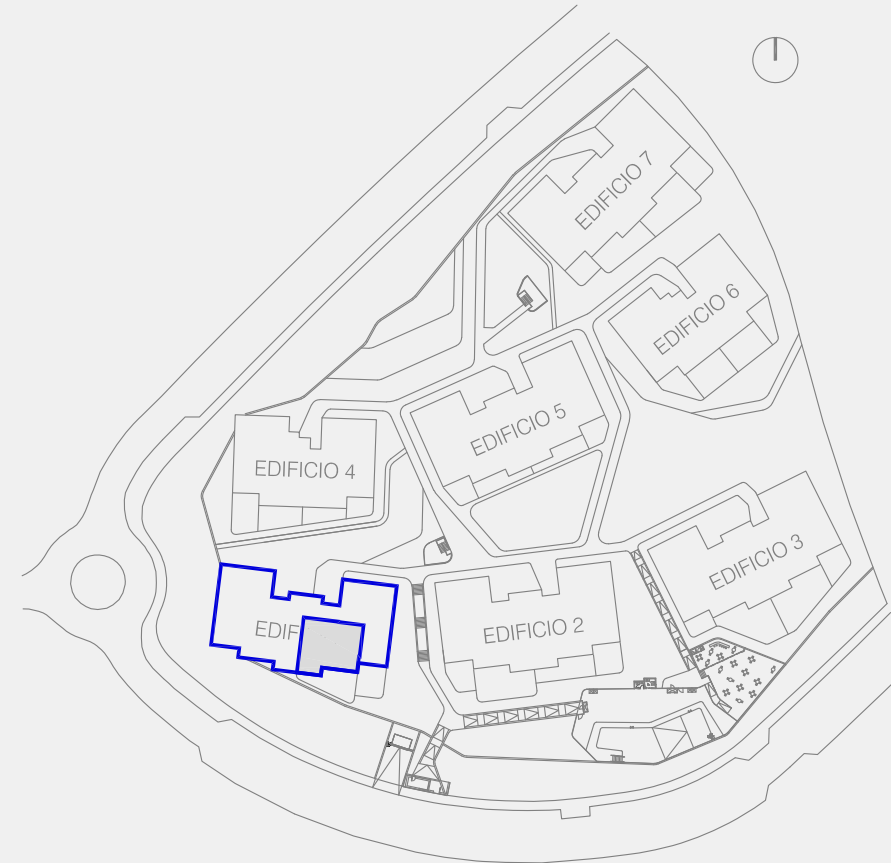
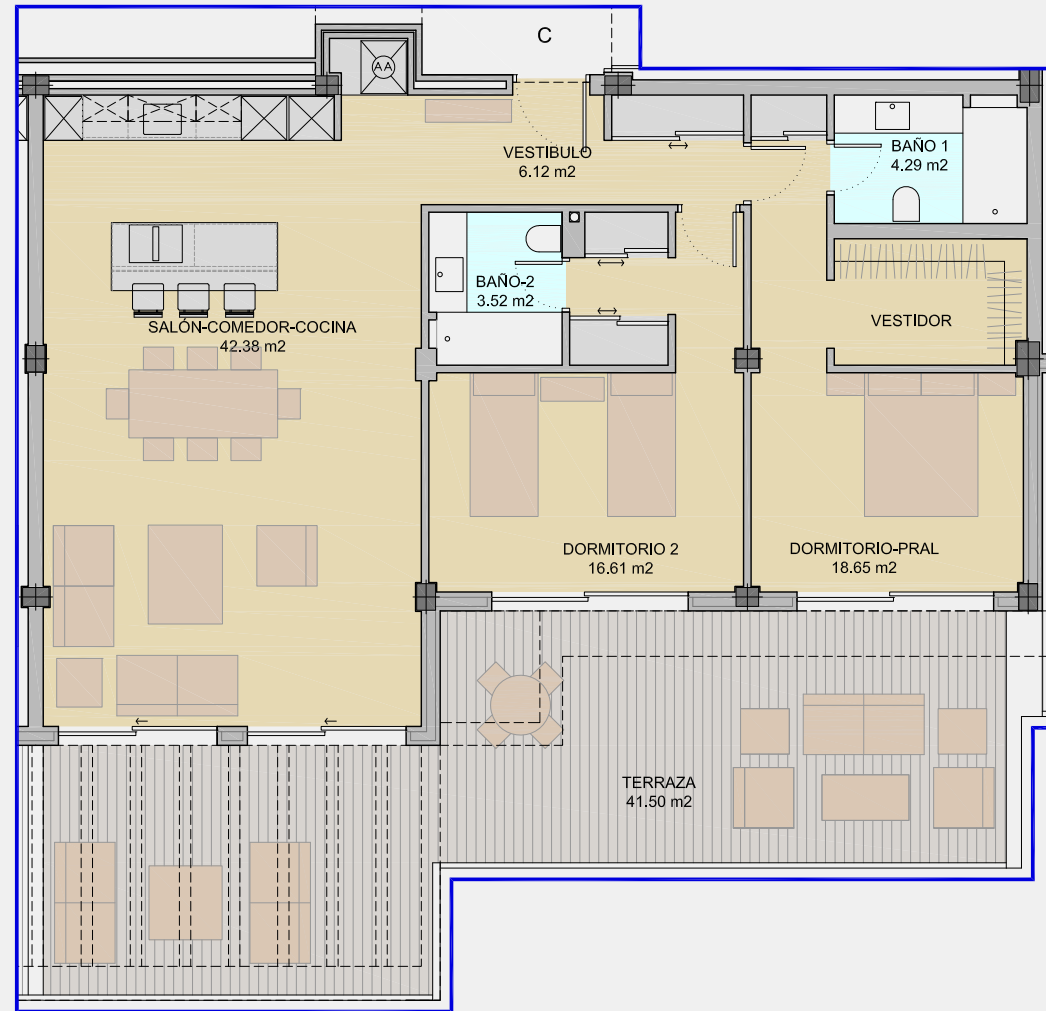


El presente plano constituye un estudio previo de anteproyecto. La propiedad y dirección técnica se reservan el derecho a modificaciones posteriores derivadas de las exigencias del proceso de diseño arquitectónico. La superficie útil de las estancias puede verse alterada por el dimensionado de pilares e instalaciones.

# AZATA DELMARE

www.nrcr-arquitectos.com



ESQUEMA ORDENACIÓN EDIFICIOS  
e: S/E

| SUPERFICIE ÚTIL INTERIOR (m2)   |                 |
|---------------------------------|-----------------|
| Vestibulo                       | 6,12 m2         |
| Salón-Comedor-Cocina            | 42,38 m2        |
| Dormitorio-ppal                 | 18,65 m2        |
| Baño-1                          | 4,29 m2         |
| Dormitorio-2                    | 16,61 m2        |
| Baño-2                          | 3,52 m2         |
| <b>TOTAL SUP. ÚTIL INTERIOR</b> | <b>91,57 m2</b> |

| SUPERFICIE ÚTIL EXTERIOR (m2)   |                 |
|---------------------------------|-----------------|
| Terraza-1                       | 41,50 m2        |
| <b>TOTAL SUP. ÚTIL EXTERIOR</b> | <b>41,50 m2</b> |

| SUPERFICIE CONSTRUIDA CERRADA (m2) |                  |
|------------------------------------|------------------|
| VIVIENDA                           | 101,91 m2        |
| <b>TOTAL SUP. CONST. CERRADA</b>   | <b>101,91 m2</b> |

| SUPERFICIE CONSTRUIDA ABIERTA (m2) |                 |
|------------------------------------|-----------------|
| TERRAZA                            | 44,79 m2        |
| <b>TOTAL SUP. CONST. ABIERTA</b>   | <b>44,79 m2</b> |

## EDIFICIO 1 Planta 1ª

C

MARZO 2022

74 VIVIENDAS, GARAJE-APARCAMIENTO, TRASTEROS, COWORKING Y PISCINA EN LA PARCELA UAD-3 DEL PLAN PARCIAL DEL SECTOR UR-6 Y 8 "CAMARATE"

CASARES, MÁLAGA.

PROMOTORA:



COMERCIALIZADORA:



NRCR ARQUITECTOS S.L.P.

D. Luis del Rey Pérez nº COAM: 5.904  
D. Luis del Rey Lastra nº COAM: 15.500  
D. Borja Garnica Arocena nº COAM: 15.947

EQUIPO REDACTOR:



C/ Fedérica- Montseny nº 6 Local  
28100 Alcobendas (Madrid)  
Tél: 91 490 14 74  
Fax: 91 662 38 04  
www.nrcr-arquitectos.com



EDIFICIO 1. PLANTA 1ª. VT2c

ESC: 1/100  
0 0.5 1 2 4 m

Este plano y todos los datos incluidos en este documento son meramente informativos, no vinculantes, ni contractuales, y podrán ser modificados sin previo aviso. La información requerida por el Real Decreto 515 de 21/04/1989, sobre la defensa de los consumidores en cuanto a la información a suministrar, se encuentra a su disposición en las oficinas de AZATA PATRIMONIO S.L., con domicilio en Marbella (Málaga), Centro Comercial Oasis Business Center, Ctra. de Cádiz, km. 183.