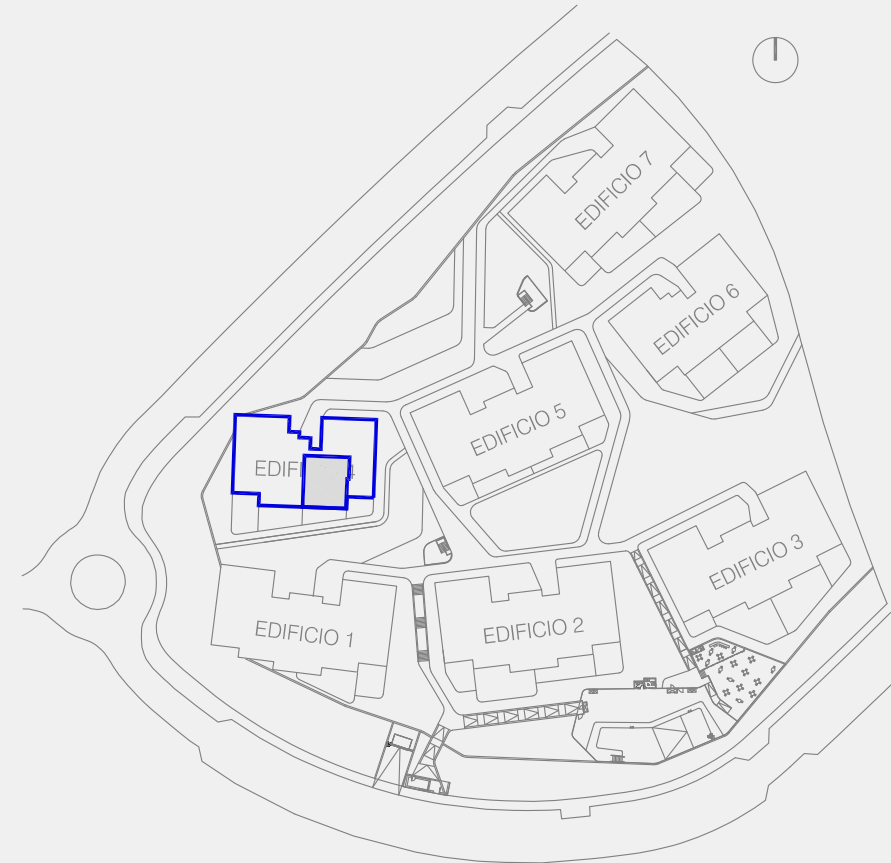
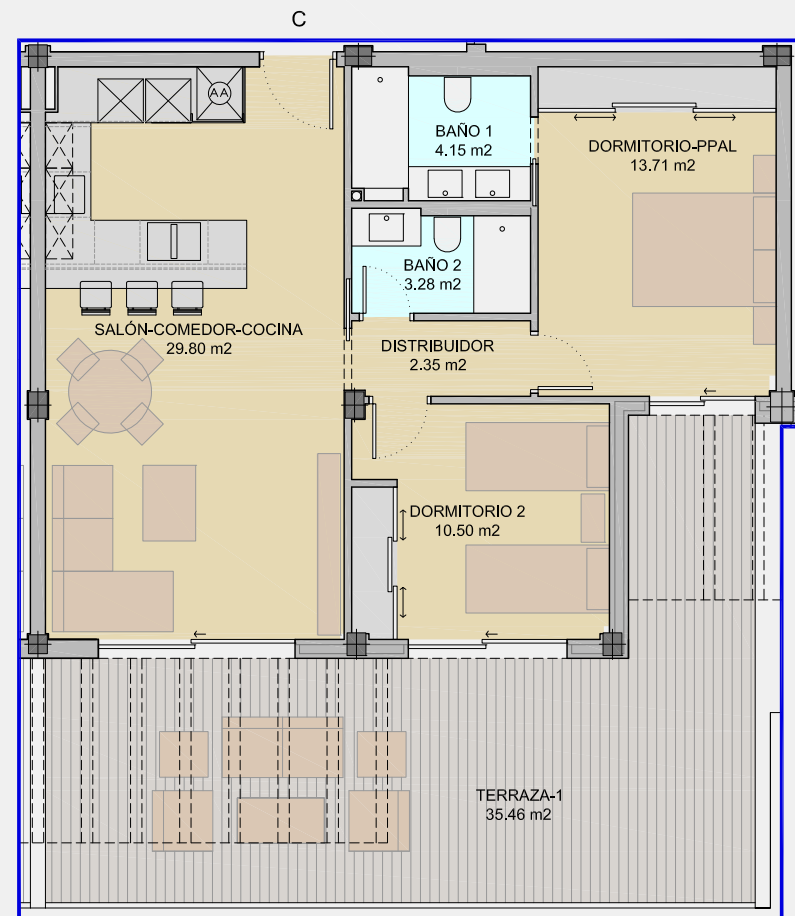


El presente plano constituye un estudio previo de anteproyecto. La propiedad y dirección técnica se reservan el derecho a modificaciones posteriores derivadas de las exigencias del proceso de diseño arquitectónico. La superficie útil de las estancias puede verse alterada por el dimensionado de pilares e instalaciones.

AZATA DELMARE

www.nrcr-arquitectos.com



SUPERFICIE ÚTIL INTERIOR (m2)	
Salón-Comedor-Cocina	29,80 m2
Distribuidor	2,35 m2
Dormitorio-ppal	13,71 m2
Baño-ppal	4,15 m2
Dormitorio-2	10,50 m2
Baño-2	3,28 m2
TOTAL SUP. ÚTIL INTERIOR	63,79 m2

SUPERFICIE ÚTIL EXTERIOR (m2)	
Terraza-1	35,46 m2
TOTAL SUP. ÚTIL EXTERIOR	35,46 m2

SUPERFICIE CONSTRUIDA CERRADA (m2)	
VIVIENDA	71,56 m2
TOTAL SUP. CONST. CERRADA	71,56 m2

SUPERFICIE CONSTRUIDA ABIERTA (m2)	
TERRAZA	37,64 m2
TOTAL SUP. CONST. ABIERTA	37,64 m2

EDIFICIO 4 Planta 1ª

C

MARZO 2022

74 VIVIENDAS, GARAJE-APARCAMIENTO, TRASTEROS, COWORKING Y PISCINA EN LA PARCELA UAD-3 DEL PLAN PARCIAL DEL SECTOR UR-6 Y 8 "CAMARATE"

CASARES, MÁLAGA.

PROMOTORA:



COMERCIALIZADORA:



NRCR ARQUITECTOS S.L.P.

D. Luis del Rey Pérez nº COAM: 5.904
D. Luis del Rey Lastra nº COAM: 15.500
D. Borja Garnica Arocena nº COAM: 15.947

EQUIPO REDACTOR:

NRCR
arquitectos s.l.p.

C/ Federnica - Montseny nº 6 Local
28100 Alcobendas (Madrid)
Tél: 91 490 14 74
Fax: 91 662 38 04
www.nrcr-arquitectos.com

ESC: 1/100
0 0.5 1 2 4 m

Este plano y todos los datos incluidos en este documento son meramente informativos, no vinculantes, ni contractuales, y podrán ser modificados sin previo aviso. La información requerida por el Real Decreto 515 de 21/04/1989, sobre la defensa de los consumidores en cuanto a la información a suministrar, se encuentra a su disposición en las oficinas de AZATA PATRIMONIO S.L., con domicilio en Marbella (Málaga), Centro Comercial Oasis Business Center, Ctra. de Cádiz, km. 183.

EDIFICIO 4. PLANTA 1ª. VT2c