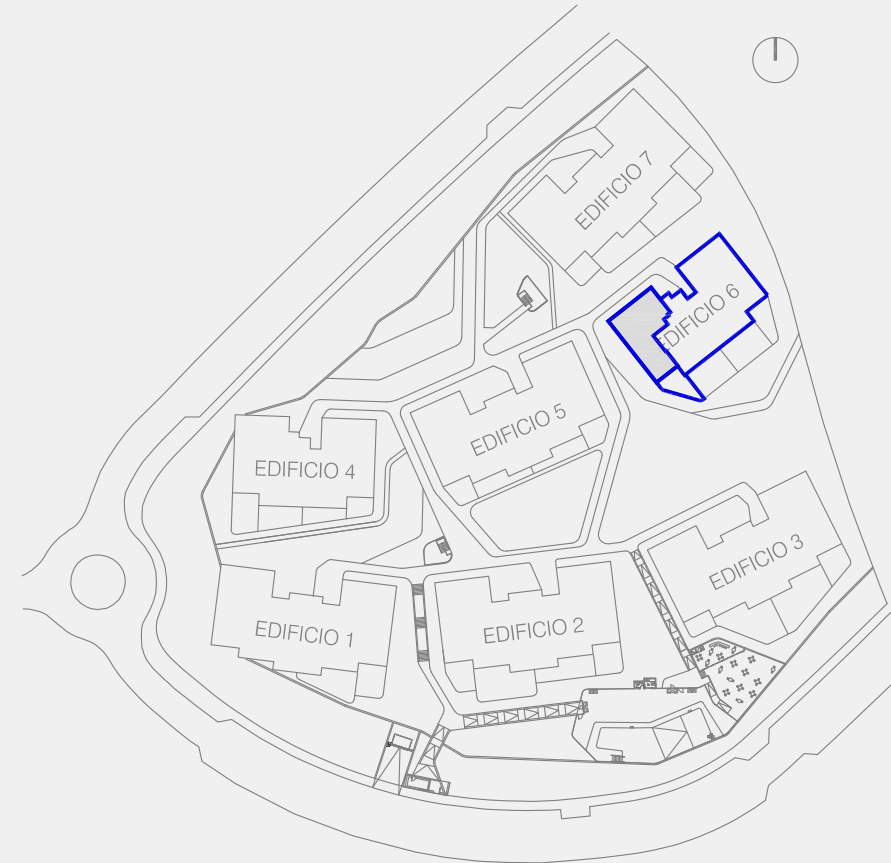
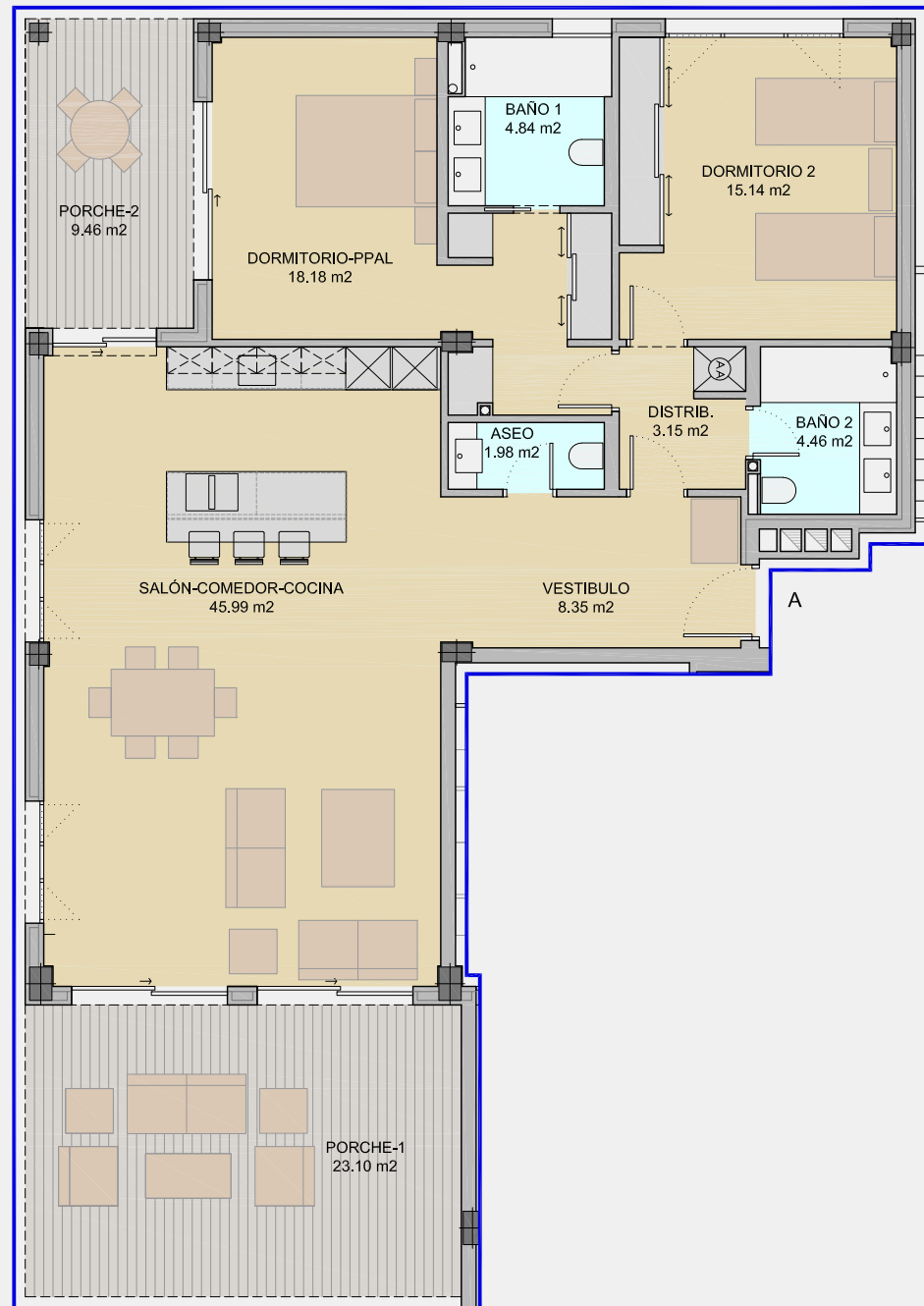


El presente plano constituye un estudio previo de anteproyecto. La propiedad y dirección técnica se reservan el derecho a modificaciones posteriores derivadas de las exigencias del proceso de diseño arquitectónico. La superficie útil de las estancias puede verse alterada por el dimensionado de pilares e instalaciones.

AZATA DELMARE

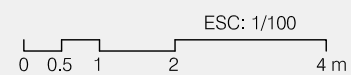
www.nrcr-arquitectos.com



ESQUEMA ORDENACIÓN EDIFICIOS
e: S/E



EDIFICIO 6. PLANTA BAJA. VT1a



Este plano y todos los datos incluidos en este documento son meramente informativos, no vinculantes, ni contractuales, y podrán ser modificados sin previo aviso. La información requerida por el Real Decreto 515 de 21/04/1989, sobre la defensa de los consumidores en cuanto a la información a suministrar, se encuentra a su disposición en las oficinas de AZATA PATRIMONIO S.L., con domicilio en Marbella (Málaga), Centro Comercial Oasis Business Center, Ctra. de Cádiz, km. 183.

SUPERFICIE ÚTIL INTERIOR (m2)	
Vestíbulo	8,35 m2
Salón-Comedor-Cocina	45,99 m2
Aseo	1,98 m2
Distribuidor	3,15 m2
Dormitorio-ppal	18,18 m2
Baño-ppal	4,84 m2
Dormitorio-2	15,14 m2
Baño-2	4,46 m2
TOTAL SUP. ÚTIL INTERIOR	102,09 m2

SUPERFICIE ÚTIL EXTERIOR (m2)	
Porche-1	23,10 m2
Porche-2	9,46 m2
TOTAL SUP. ÚTIL EXTERIOR	32,56 m2

SUPERFICIE CONSTRUIDA CERRADA (m2)	
VIVIENDA	115,81 m2
TOTAL SUP. CONST. CERRADA	115,81 m2

SUPERFICIE CONSTRUIDA ABIERTA (m2)	
PORCHES	32,96 m2
TOTAL SUP. CONST. ABIERTA	32,96 m2

EDIFICIO 6 Planta Baja

A

MARZO 2022

74 VIVIENDAS, GARAJE-APARCAMIENTO, TRASTEROS, COWORKING Y PISCINA EN LA PARCELA UAD-3 DEL PLAN PARCIAL DEL SECTOR UR-6 Y 8 "CAMARATE"

CASARES, MÁLAGA.

PROMOTORA:



COMERCIALIZADORA:



NRCR ARQUITECTOS S.L.P.

D. Luis del Rey Pérez nº COAM: 5.904
D. Luis del Rey Lastra nº COAM: 15.500
D. Borja Garnica Arocena nº COAM: 15.947

EQUIPO REDACTOR:



C/ Fedérica - Montseny nº 6 Local
28100 Alcobendas (Madrid)
Tél: 91 490 14 74
Fax: 91 662 38 04
www.nrcr-arquitectos.com