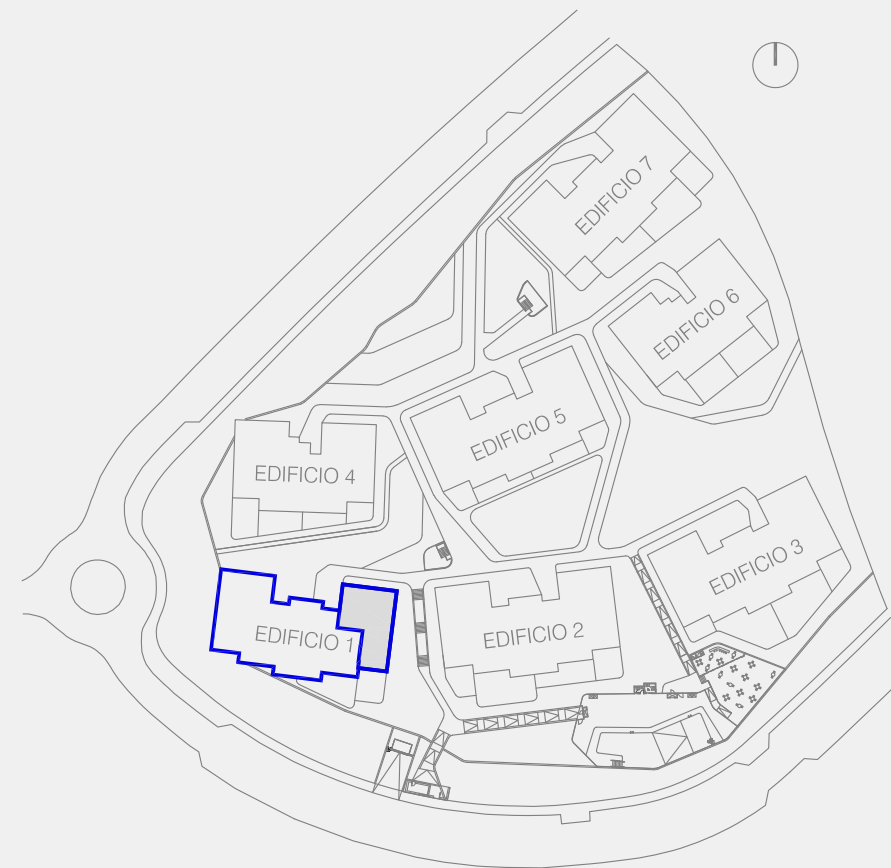
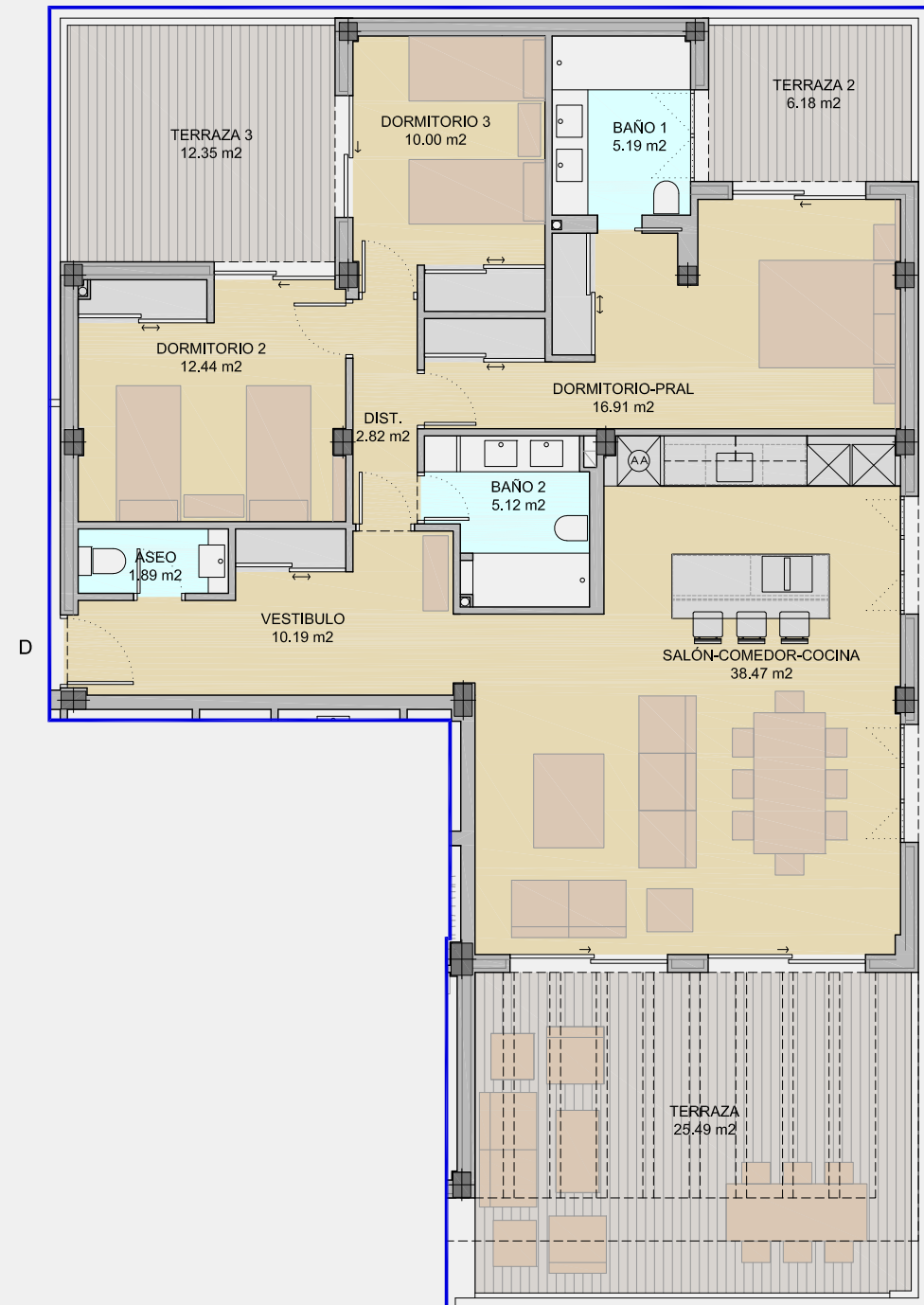


El presente plano constituye un estudio previo de anteproyecto. La propiedad y dirección técnica se reservan el derecho a modificaciones posteriores derivadas de las exigencias del proceso de diseño arquitectónico. La superficie útil de las estancias puede verse alterada por el dimensionado de pilares e instalaciones.

# AZATA DELMARE

www.nrcr-arquitectos.com



ESQUEMA ORDENACIÓN EDIFICIOS  
e: S/E

SUPERFICIE ÚTIL INTERIOR (m2)	
Vestíbulo	10,19 m2
Aseo	1,89 m2
Salón-Comedor-Cocina	38,47 m2
Distribuidor	2,82 m2
Dormitorio-ppal	16,91 m2
Baño-1	5,19 m2
Dormitorio-2	12,44 m2
Dormitorio-3	10,00 m2
Baño-2	5,12 m2
<b>TOTAL SUP. ÚTIL INTERIOR</b>	<b>103,03 m2</b>
SUPERFICIE ÚTIL EXTERIOR (m2)	
Terraza-1	25,49 m2
Terraza-2	6,18 m2
Terraza-3	12,35 m2
<b>TOTAL SUP. ÚTIL EXTERIOR</b>	<b>44,02 m2</b>

SUPERFICIE CONSTRUIDA CERRADA (m2)	
VIVIENDA	118,24 m2
<b>TOTAL SUP. CONST. CERRADA</b>	<b>118,24 m2</b>
SUPERFICIE CONSTRUIDA ABIERTA (m2)	
TERRAZAS	48,58 m2
<b>TOTAL SUP. CONST. ABIERTA</b>	<b>48,58 m2</b>

## EDIFICIO 1 Planta 1ª

D

MARZO 2022

74 VIVIENDAS, GARAJE-APARCAMIENTO, TRASTEROS, COWORKING Y PISCINA EN LA PARCELA UAD-3 DEL PLAN PARCIAL DEL SECTOR UR-6 Y 8 "CAMARATE"

CASARES, MÁLAGA.

PROMOTORA:



COMERCIALIZADORA:



NRCR ARQUITECTOS S.L.P.

D. Luis del Rey Pérez nº COAM: 5.904  
D. Luis del Rey Lastra nº COAM: 15.500  
D. Borja Garnica Arocena nº COAM: 15.947

EQUIPO REDACTOR:



C/ Fedrica - Montseny nº 6 Local  
28100 Alcobendas (Madrid)  
Tel: 91 490 14 74  
Fax: 91 662 38 04  
www.nrcr-arquitectos.com



EDIFICIO 1. PLANTA 1ª. VT1d

ESC: 1/100  
0 0.5 1 2 4 m

Este plano y todos los datos incluidos en este documento son meramente informativos, no vinculantes, ni contractuales, y podrán ser modificados sin previo aviso. La información requerida por el Real Decreto 515 de 21/04/1989, sobre la defensa de los consumidores en cuanto a la información a suministrar, se encuentra a su disposición en las oficinas de AZATA PATRIMONIO S.L., con domicilio en Marbella (Málaga), Centro Comercial Oasis Business Center, Ctra. de Cádiz, km. 183.