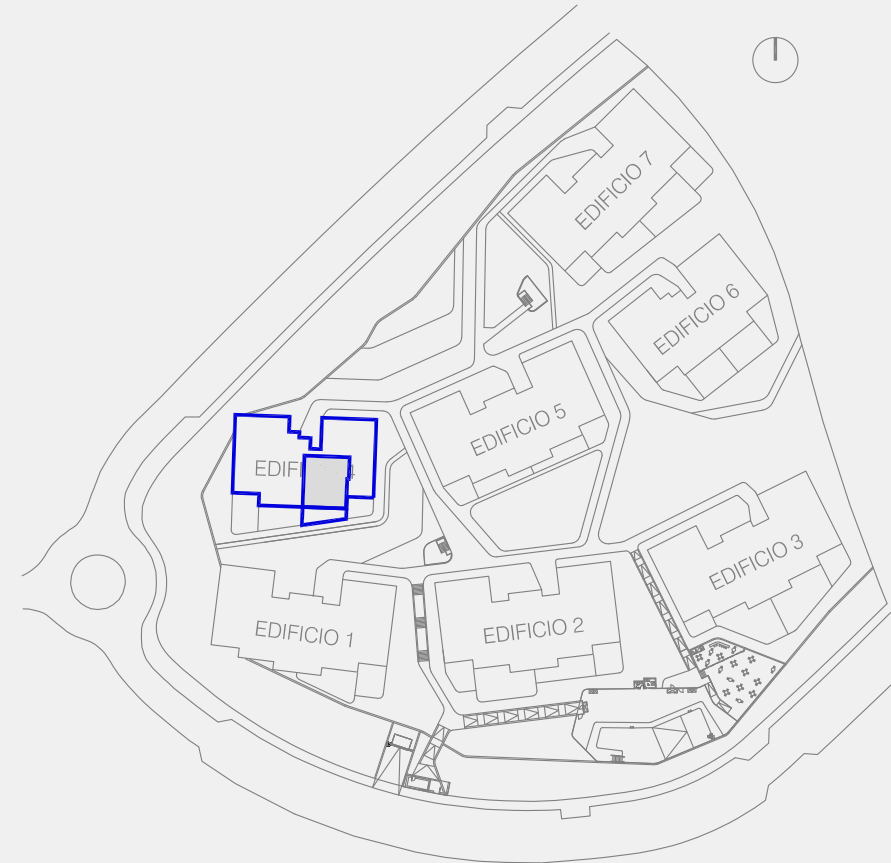
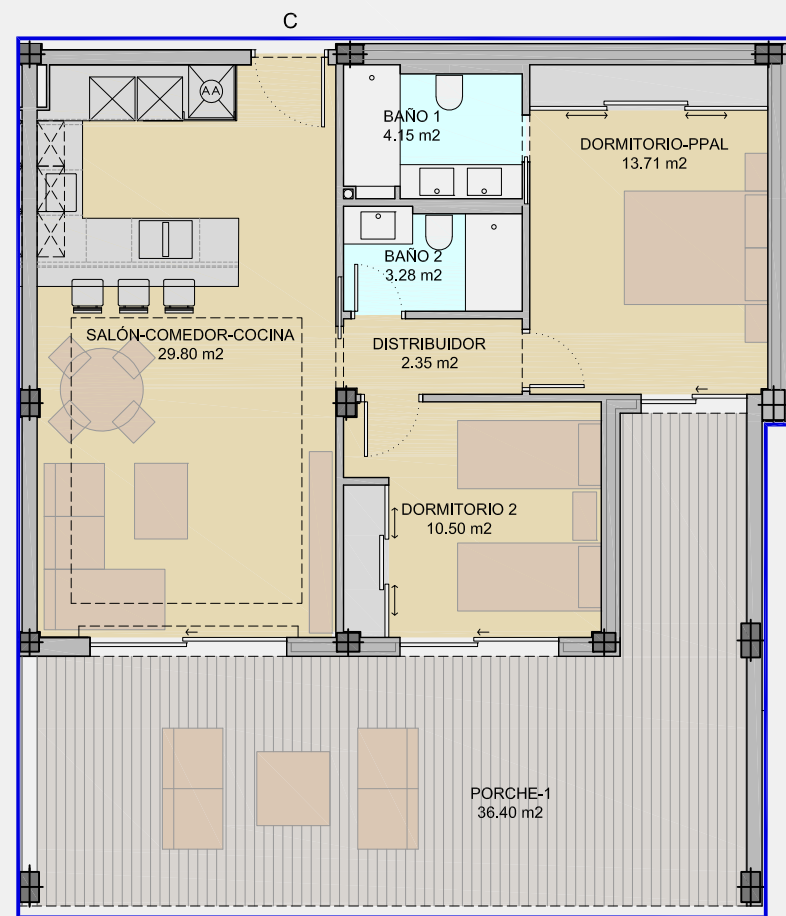


El presente plano constituye un estudio previo de anteproyecto. La propiedad y dirección técnica se reservan el derecho a modificaciones posteriores derivadas de las exigencias del proceso de diseño arquitectónico. La superficie útil de las estancias puede verse alterada por el dimensionado de pilares e instalaciones.

# AZATA DELMARE

www.nrcr-arquitectos.com



ESQUEMA ORDENACIÓN EDIFICIOS  
e: S/E

SUPERFICIE ÚTIL INTERIOR (m <sup>2</sup> )	
Salón-Comedor-Cocina	29,80 m <sup>2</sup>
Distribuidor	2,35 m <sup>2</sup>
Dormitorio-ppal	13,71 m <sup>2</sup>
Baño-ppal	4,15 m <sup>2</sup>
Dormitorio-2	10,50 m <sup>2</sup>
Baño-2	3,28 m <sup>2</sup>
<b>TOTAL SUP. ÚTIL INTERIOR</b>	<b>63,79 m<sup>2</sup></b>

SUPERFICIE JARDÍN EXTERIOR (m <sup>2</sup> )	
Jardín	30,45 m <sup>2</sup>
<b>TOTAL SUP. JARDÍN EXTERIOR</b>	<b>30,45 m<sup>2</sup></b>

SUPERFICIE CONSTRUIDA CERRADA (m <sup>2</sup> )	
VIVIENDA	71,56 m <sup>2</sup>
<b>TOTAL SUP. CONST. CERRADA</b>	<b>71,56 m<sup>2</sup></b>

SUPERFICIE CONSTRUIDA ABIERTA (m <sup>2</sup> )	
PORCHE	37,64 m <sup>2</sup>
<b>TOTAL SUP. CONST. ABIERTA</b>	<b>37,64 m<sup>2</sup></b>

## EDIFICIO 4 Planta Baja

C

MARZO 2022

74 VIVIENDAS, GARAJE-APARCAMIENTO, TRASTEROS, COWORKING Y PISCINA EN LA PARCELA UAD-3 DEL PLAN PARCIAL DEL SECTOR UR-6 Y 8 "CAMARATE"

CASARES, MÁLAGA.

PROMOTORA:



COMERCIALIZADORA:



NRCR ARQUITECTOS S.L.P.

D. Luis del Rey Pérez nº COAM: 5.904  
D. Luis del Rey Lastra nº COAM: 15.500  
D. Borja Garnica Arocena nº COAM: 15.947

EQUIPO REDACTOR:

**NRCR**  
arquitectos s.l.p.

C/ Fedérica- Montseny nº 6 Local  
28100 Alcobendas (Madrid)  
Tel: 91 490 14 74  
Fax: 91 662 38 04  
www.nrcr-arquitectos.com

ESC: 1/100  
0 0.5 1 2 4 m

Este plano y todos los datos incluidos en este documento son meramente informativos, no vinculantes, ni contractuales, y podrán ser modificados sin previo aviso. La información requerida por el Real Decreto 515 de 21/04/1989, sobre la defensa de los consumidores en cuanto a la información a suministrar, se encuentra a su disposición en las oficinas de AZATA PATRIMONIO S.L., con domicilio en Marbella (Málaga), Centro Comercial Oasis Business Center, Ctra. de Cádiz, km. 183.

EDIFICIO 4. PLANTA BAJA. VT2c