

Déco idées

L'ESPRIT PRATIQUE DE LA DÉCO 100% BELGE • N° 250 AVRIL 2019 • 4,50 €

PEINDRE
SON COULOIR
LA BONNE PALETTE

GAGNEZ
UNE TABLE
ROLF BENZ
D'UNE VALEUR
DE 790 €

ENVIE DE
COULEURS
5 MAISONS
DONNENT LE TON

TISSUS &
PAPIERS PEINTS
LES MOTIFS SONT DE SORTIE

VERT, ROSE, BLEU...
CUISINES DE PRINTEMPS

M 03852 - 250 - F: 4,50 € - RE





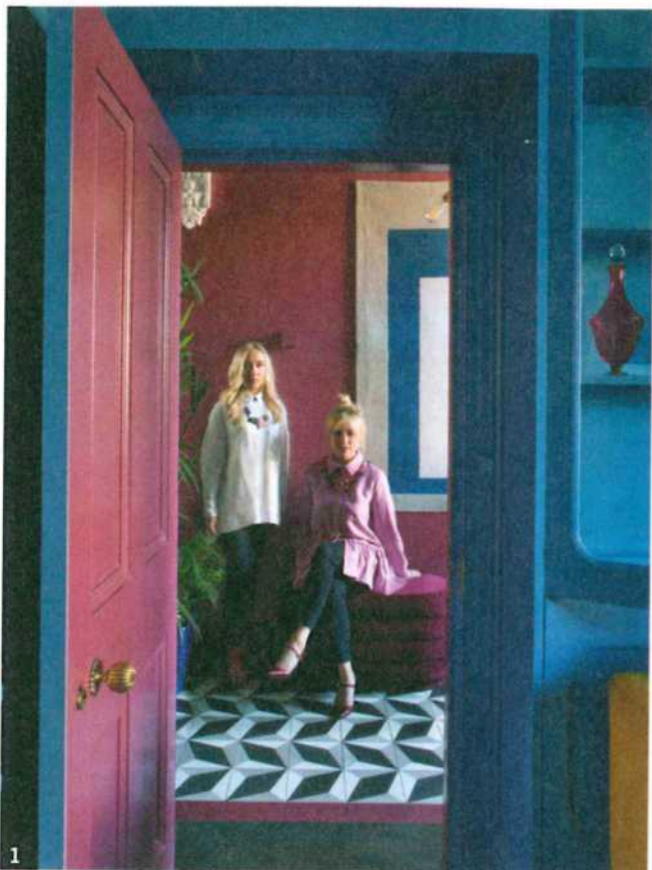
1. Dans le salon, le très coloré lustre 'Sputnik' vient de la Cross Gallery à Dublin. Sur le parquet chaleureux en chêne massif, deux fauteuils 'Artmest' et un tabouret 'Zig Zag' bleu (Pols Potten). Sur le mur du fond, une applique (Graham & Green) et des tableaux signés KLD Design.

2. Le hall d'entrée annonce la couleur avec un bordeaux profond associé à un carrelage à motif (TileStyle). Au mur, un tapis mural (Heals) avec en dessous un pouf bordeaux (Ferm Living). Une moquette personnalisée (TC Matthews) couvre les marches de l'escalier. Lustre (Mullan Lighting).

Grand BLEU

Sous la houlette de l'architecte d'intérieur Roisin Lafferty, une noble maison victorienne située au cœur de Dublin en Irlande connaît une seconde jeunesse. Une renaissance haute en couleur.

TEXTE: MARZIA NICOLINI ADAPTATION: AURÉLIE SCHOONJANS PHOTOS: BARBARA CORSICO / LIVING INSIDE



1. À gauche, la designer Fiona Stone et, assise à ses côtés, la directrice artistique Roisin Lafferty.
 2. Astucieuse, la bibliothèque bleue intégrée dans le mur du salon. Le canapé moutarde (DFS) fait face à une table basse (The Vintage Hub).
 3. Les murs de la salle à manger sont peints dans un bleu de la gamme 'Prestige' (Fleetwood Paints). Le carrelage victorien d'époque du salon est associé aux chaises en velours bleu (Pols Potter). La table (Made) a été peinte en rouge à la bombe. Des touches dorées viennent du lustre vintage (Vinterior) et de l'étagère en cuivre (The Vintage Hub).

“

Une maison, c'est comme un coffre au trésor. Elle doit surprendre, titiller l'excitation, dévoiler des pépites et raconter l'histoire de sa propriétaire..." Belle description que celle de Roisin Lafferty, directrice artistique de Kingston Lafferty Design (KLD Design), qui l'a mise en œuvre avec beaucoup d'élégance et de couleurs dans cette maison typique de trois étages au cœur de Dublin. "Ma cliente est une spécialiste très demandée dans le domaine juridique. Ses centres d'intérêt sont les voyages, l'art et ses amis. Sa maison devait s'en faire l'écho, tout en dégagant de la joie et de l'énergie", raconte l'architecte d'intérieur, pour laquelle il est important de faire correspondre ses projets à la personnalité de ses clients. L'état de départ était plutôt mauvais, car la décoration et les finitions laissaient à désirer. Une partie de l'agencement avait été mal étudié et les espaces séparés ne fonctionnaient pas ensemble. Il a fallu reconfigurer l'architecture intérieure et améliorer la circulation. Au rez-de-chaussée, une fenêtre de la buanderie s'est transformée en porte pour faciliter l'accès au jardin. Les fenêtres et les portes de la cuisine et de l'espace lounge ont également été modifiées pour offrir une belle vue sur l'extérieur. Entièrement revu, le jardin est aujourd'hui perçu comme une extension de l'intérieur afin de maximiser l'impression

d'espace. À l'étage, la chambre principale a été réhabilitée et une grande suite aux dimensions généreuses avec lit, dressing et salle de bains a pris place dans une ancienne pièce inutilisée. Beaucoup d'éléments en bois et en béton conçus sur mesure ont été introduits dans la cuisine et la salle de bains. Pour ce projet irlandais, la surprise est au rendez-vous! "La propriétaire est une personne chaleureuse et pleine de vitalité, et nous voulions que son intérieur le reflète", avoue Roisin. Un choix audacieux et féminin où les couleurs vibrent, détonnant dans l'atmosphère élégante des lieux. Le choix du mobilier est tout aussi ludique avec une sélection savamment étudiée de formes, de matières et de couleurs. "Chaque meuble raconte une histoire. J'ai fait dialoguer des objets vintage et des antiquités avec des pièces intemporelles signées par de grands designers. Pour éviter que la maison paraisse neuve et brillante, j'ai opté pour un mix d'époques différentes afin de donner au lieu une identité forte", confie-t-elle. Et pour aller jusqu'au bout de ce projet, l'architecte d'intérieur a choisi des revêtements de sol différents pour chaque pièce afin de bien marquer la limite. Son but était de faire vivre une expérience unique sur chaque sol. Mission réussie! ■

KINGSTONLAFFERTYDESIGN.COM





1



2

1. Sous la verrière, l'espace lounge donne sur le jardin grâce aux grandes baies vitrées. Sur le sol en marbre créé sur mesure par KLD Design et fabriqué par Orior en Espagne, des fauteuils jaunes (Vinterior). Suspension (Moooi).
2. Comme des pierres précieuses, les zelliges de divers coloris encadrent la cuisine. Les étagères en cuivre (KLD Design) ressortent du mur peint avec la gamme 'Prestige' (Fleetwood Paints). Applique (Apparatus).
3. Conçue sur mesure par KLD Design et fabriquée par la société Moore O'Gorman Joinery, la cuisine est sophistiquée et luxueuse. Le plan de travail en béton ciré est l'œuvre de Concrete Design Studio.



3

‘ Tel un écrin à bijoux, la cuisine se dévoile précieuse et luxueuse. ’

Des chambres douces et féminines habillées de teintes tendres.



1. Dans la chambre principale, la tête de lit en rotin et noyer a été dessinée par KLD Design et fabriquée par Moore O'Gorman Joinery. Suspension de George Nelson trouvée sur nest.co.uk et table de nuit (West Elm).
2. La salle de bains principale met en scène des zelliges bleus, une vasque blanche avec un robinet en laiton (Versatile) et une applique au coloris or rose (Tom Dixon).
3. Au dernier étage, la chambre d'amis avec un lit (Made), une suspension (Out There Interiors) et un papier peint (Dimore Studio).





Attenante à la chambre d'amis, la salle de bains mixe un enduit mural pigmenté (Decor Studios) avec un sol en carreaux de ciment (Original Style). L'évier a été dessiné par KLD Design et réalisé sur mesure par Concrete Design Studio, tout comme le receveur de douche installé derrière la baignoire (Versatile). À côté du miroir au cadre cuivré (KLD Design), une applique (Atelier Areti), Suspension (Artemest).