

PROVISIONSMODELL FÜR PETS DELI VERTRIEBSPARTNER*INNEN

Testphase 2025 - bis 31.05.2025

Für die Testphase gilt folgendes Provisionsmodell:

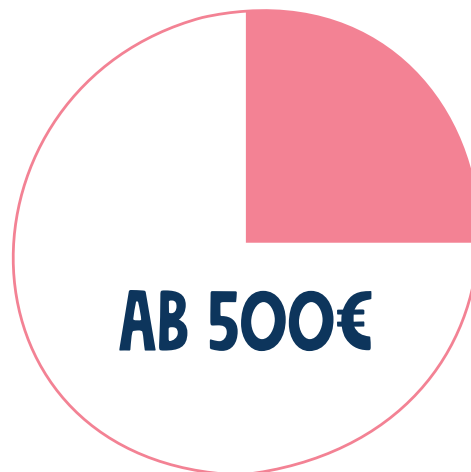
LEISTUNGSPROVISION:

Die Leistungsprovision richtet sich nach dem durch deine Kund*innen erwirtschafteten Nettoumsatz (ohne MwSt.), inklusive deiner eigenen Bestellungen:

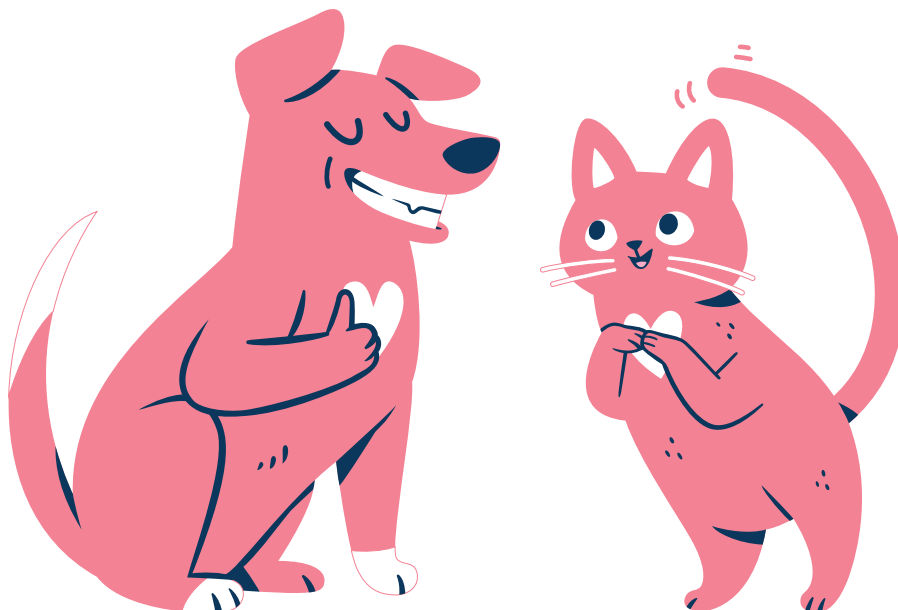
bis 500€ Umsatz: 20% Provision

ab 500€ Umsatz: 25% Provision

Wichtig: Muster, Werbematerial oder Versandkosten können nicht für die Provision berücksichtigt werden.



*Unlimitierte Provision, je mehr du verkaufst, desto mehr Provision erhältst du



BEISPIELBERECHNUNG

Monat 1:

Du bestellst selbst bei Pets Deli für 100 € netto im Januar. Zusätzlich gewinnen deine 5 Neukund*innen je 60 € netto Umsatz.

Deine Bestellungen: $1 \times 100 \text{ €} = 100 \text{ €}$

Bestellungen deiner Kund*innen: $5 \times 60 \text{ €} = 300 \text{ €}$

Gesamtsumme: 400 €

Deine Provision: $400 \text{ €} \times 20 \% = 80 \text{ €}$

Provision: $400\text{€} \times 0.2 (20\%) = 80\text{€}$ Provision

Monat 2:

Du bestellst wieder für 100 € netto. 3 deiner Kund*innen aus Januar bestellen erneut je 60 €, und du gewinnst 8 neue Kund*innen, die ebenfalls je 60 € bestellen.

Deine Bestellungen: $1 \times 100 \text{ €} = 100 \text{ €}$

Bestellungen bestehender Kund*innen: $3 \times 60 \text{ €} = 180 \text{ €}^*$

Bestellungen neuer Kund*innen: $8 \times 60 \text{ €} = 480 \text{ €}$

Gesamtsumme: 760 €

Deine Provision: $760 \text{ €} \times 25 \% = 190 \text{ €}$

Provision: $760\text{€} \times 0.25 (25\%) = 190\text{€}$ Provision

* Die Provision wird für die ersten 5 Bestellungen der durch dich geworbenen Kund*innen bezahlt.

Auch wenn diese erst nach Ende des Pilotprogrammes getätigt werden.

Transparenz leicht gemacht

Am Ende eines jeden Monats erfährst du genau, wie viel Umsatz über deinen individuellen Link oder Rabattcode generiert wurde. Diese Informationen erhältst du für deine Rechnungserstellung.

Hinweis zur Testphase

Das Provisionsmodell gilt bis einschließlich 31.05.2025 garantiert unverändert. Danach behalten wir uns vor, das Modell anzupassen, um das Programm weiterzuentwickeln.