

Faire ce qui est bon pour les animaux, les humains et la planète

Rapport annuel de l'impact sur le développement durable pour l'année 2023

1^{er} juin 2022 au 31 décembre 2023

petcurean



Table des matières

Introduction	<u>3</u>	Cultiver l'unité, promouvoir la diversité.....	<u>17</u>
Nos réalisations	<u>5</u>	La sécurité avant tout, toujours.....	<u>18</u>
Objectifs de développement durable des Nations Unies.....	<u>6</u>	Inspirer notre communauté	<u>19</u>
Protéger notre planète	<u>7</u>	Il y a du bénévolat dans l'air!.....	<u>20</u>
Nous avons fait le changement pour de l'emballage recyclable	<u>8</u>	Dons de cœur.....	<u>21</u>
Virage vert avec des protéines d'insecte	<u>9</u>	Faire avancer la vérité et la réconciliation	<u>23</u>
Empreinte de pattes carbone.....	<u>10</u>	Engagement des parties prenantes : des partenariats en action.....	<u>24</u>
Émissions de GES de portée 3.....	<u>11</u>	Leadership durable en action	<u>25</u>
Émissions de GES de portée 3 (suite).....	<u>12</u>	Engagement envers la gouvernance	<u>28</u>
Notre engagement envers la neutralité carbone se poursuit.....	<u>12</u>	La confiance en action	<u>29</u>
Réalisations additionnelles.....	<u>13</u>	Nous prenons la corruption au sérieux.....	<u>30</u>
Valoriser notre équipe	<u>14</u>	Collaboration avec la <i>Pet Sustainability</i> <i>Coalition</i>	<u>31</u>
Croissance ² et engagement	<u>15</u>	Service à la clientèle hors pair	<u>32</u>
Qu'est-ce que le sondage donne? Un pic d'engagement!.....	<u>16</u>		



An aerial photograph of a beach with waves crashing onto the shore. The water is a deep blue, and the sand is a light brown. A large, solid orange circle is centered over the image, containing the word "Introduction" in white, bold, sans-serif font.

Introduction

Traduire l'ambition en action

Bienvenue au troisième Rapport annuel de l'impact sur le développement durable de Petcurean, un reflet de notre cheminement continu visant à traduire l'ambition en action. Chez Petcurean, le développement durable n'est pas seulement une vision; c'est un engagement quotidien tissé dans la structure de notre culture, soutenu par nos employés passionnés et élargi à nos communautés et à nos pratiques de gouvernance. Nous croyons que le développement durable est un effort partagé — bâti sur l'humilité, la transparence et un engagement collectif pour faire une différence positive. Ce rapport se veut une invitation pour explorer les progrès que nous avons faits et reconnaître à la fois nos réussites et les secteurs que nous nous efforçons d'améliorer.

Nos employés dévoués, le cœur de Petcurean, jouent un rôle central pour façonner nos efforts en matière de développement durable par leur passion et leur esprit novateur. Du développement de nourriture nutritive pour animaux à l'implication communautaire, leur engagement reflète un désir authentique de créer un impact positif pour les animaux de compagnie et les communautés. Ce rapport met en lumière les contributions significatives de notre équipe, en soulignant leur rôle pour façonner un futur plus durable pour les animaux de compagnie et notre planète.

Notre engagement communautaire s'étend au-delà des mots, nous prenons des mesures pour solidifier le tissu social. Par le biais d'initiatives locales, le soutien de causes régionales et la promotion de l'inclusion dans notre lieu de travail, nous reconnaissons

l'interconnectivité entre notre succès et le bien-être des communautés que nous touchons. Notre impact s'étend au-delà de nos produits. Le cheminement de Petcurean en matière de développement durable témoigne de notre croyance en la valorisation de la santé animale et de la création d'un effet d'entraînement pour la santé des communautés que nous desservons et notre planète.

En matière de gouvernance, nous naviguons avec un sens de responsabilité en nous assurant que nos ambitions s'alignent avec des normes d'éthiques les plus élevées. Par des politiques solides, des communications transparentes et des mesures proactives, nous nous assurons que nos objectifs en matière de développement durable s'alignent avec les normes les plus élevées d'intégrité et de responsabilité. Alors que vous naviguez dans ce rapport, nous reconnaissons que le développement durable est un cheminement et que nous ne sommes pas parfaits. Bien que nous soyons fiers de nos réalisations, nous reconnaissons qu'il y a des domaines dans lesquels nous pouvons nous améliorer.

Comme nous savons que nous pouvons toujours en faire davantage, nous nous engageons à continuer à traduire l'ambition en action, en faisant tout notre possible, partout où nous pouvons, dans notre quête d'offrir un futur durable pour les animaux, les humains et notre planète. Joignez-vous à nous pour célébrer le progrès, encourager la transparence et poursuivre notre engagement indéfectible envers le développement durable, alors que nous aidons tous les chats et chiens à vivre plus longtemps, heureux et en santé.

**En raison d'un changement au calendrier de notre exercice fiscal, ce rapport couvre la période du 1^{er} juin 2022 au 31 décembre 2023. Les rapports futurs s'aligneront avec l'année civile.*

Nos réalisations



Nous avons lancé nos sacs de croquettes recyclables

Nous avons signé l'engagement envers l'emballage de la PSC et la majorité de nos sacs seront recyclables d'ici 2025.

Go! Solutions Skin + Coat Care Recette à l'agneau avec grains a été la première recette à être lancée dans le nouveau sac recyclable au mois d'octobre 2023.

Nous avons lancé une recette aux protéines d'insectes

Go! Solutions Recette à ingrédients limités sans grains aux insectes est une option écologique qui utilise 80 % moins de ressources de terre et d'eau que les protéines traditionnelles trouvées dans la nourriture pour animaux.



Nous avons calculé nos émissions de gaz à effet de serre de portée 3

Il est impossible de gérer ce qui n'a pas été mesuré, donc nous avons entrepris la tâche colossale de calculer nos émissions de GES indirectes sur l'ensemble de notre chaîne de valeur.

Objectifs de développement durable des Nations Unies

Chez Petcurean, nous soutenons les objectifs de développement durable des Nations Unies, car ceci reflète une responsabilité partagée d'aborder des défis mondiaux et de travailler vers un monde plus équitable, plus durable et plus accueillant. Cela traduit notre engagement visant à offrir un monde plus sain pour les animaux de compagnie et leurs parents, tout en priorisant le bien-être des employés dévoués et des communautés dans lesquelles nous vivons et travaillons. Alors que nous nous efforçons à soutenir tous les objectifs de développement durable, nous mettons particulièrement sur les objectifs 3, 8, 12 et 13.



L'objectif de développement durable 3, axé sur la bonne santé et le bien-être, souligne notre engagement à confectionner une nutrition de qualité supérieure qui améliore la vitalité des animaux de compagnie, tout en assurant que leur santé est optimisée. Parallèlement, nous sommes engagés à encourager le bien-être de notre équipe et nous reconnaissons la grande importance de la santé de nos employés.

En soutenant l'objectif de développement durable 8, qui favorise le travail décent et la croissance économique, nous nous efforçons à créer des occasions et des pratiques durables au sein de notre entreprise, en contribuant au bien-être général de nos employés et des communautés dans lesquelles nous œuvrons.

L'objectif de développement durable 12, Consommation et production responsables, guide notre recherche de méthodes d'approvisionnement et de fabrication écologiques afin de réduire notre empreinte de pattes environnementale.

De plus, en nous alignant avec l'objectif de développement durable 13, Mesures relatives à la lutte contre les changements climatiques, nous reconnaissons l'urgence d'atténuer notre impact écologique et de travailler activement vers un futur plus vert et plus résilient pour les animaux, notre planète et nos employés estimés.

Chez Petcurean, nous ne nous voyons pas seulement comme des fournisseurs de nourriture pour animaux, nous considérons notre rôle comme des gardiens d'un système holistique interrelié. Par nos produits et nos pratiques, nous nous efforçons d'induire un changement positif, en nous assurant du bien-être des animaux de compagnie et en contribuant à un monde sain et harmonieux.



Protéger notre planète

Optimiser nos pratiques commerciales pour
contribuer à un avenir plus durable, car les animaux
et les humains s'épanouissent lorsque notre
planète est en santé et florissante

Nous avons fait le changement pour de l'emballage recyclable

Nous abordons activement les défis considérables que représentent les changements climatiques, avec une attention particulière sur la réduction de notre impact environnemental par des solutions d'emballage novatrices.

L'année dernière, nous avons commandé une évaluation du cycle de vie d'une tierce partie pour comparer la durabilité de nos sacs non recyclables avec des alternatives recyclables. Les résultats basés sur la science ont massivement favorisé les sacs recyclables.

Au mois de juillet 2022, nous avons démontré publiquement notre engagement envers le développement durable en signant l'engagement envers l'emballage de la *Pet Sustainability Coalition*. Cet engagement solidifie notre objectif de faire la transition de la majorité de nos sacs pour des matières recyclables d'ici 2025.

Après avoir effectué des analyses approfondies et une diligence raisonnable sur les nouveaux sacs, notre

recette inaugurale, Go! Solutions Skin + Coat Care Recette à l'agneau avec grains, est sortie de notre ligne de production dans nos nouveaux sacs recyclables au mois d'octobre 2023. Pour favoriser le recyclage, nous avons fait appel à un tiers nommé How2Recycle pour vérifier la recyclabilité de nos sacs. Tous nos sacs recyclables afficheront fièrement le logo How2Recycle aux côtés de directives claires pour le recyclage.

Comme il ne serait pas écologique d'éliminer tous les sacs non recyclables que nous avons sous la main, nous effectuerons la transition des recettes pour les nouveaux sacs recyclables lorsqu'elles seront prêtes à être commandées de nouveau.



Première place



Dernière place



Gâteau de célébration

Pour célébrer cette étape importante dans l'histoire de Petcurean, notre comité sur le développement durable a organisé une chasse au trésor sur le thème du développement durable pour notre siège social et nos équipes à distance. Les équipes en première et en dernière place ont été surprises par leurs réalisations :).

Dans le cadre de notre engagement continu envers le développement durable, nous avons proactivement réalisé une évaluation additionnelle sur le cycle de vie de notre emballage au mois d'octobre 2023. Cette évaluation compare les différentes structures d'emballage, afin de nous permettre de prendre des décisions informées et basées sur la science pour nos choix d'emballage futurs, en ayant toujours le développement durable à l'esprit.



Virage vert avec des protéines d'insecte

Pour répondre aux besoins des parents d'animaux qui sont à la recherche d'options durables et à ceux recherchant des recettes pour les animaux avec des sensibilités et de nouvelles sources de protéines, nous avons lancé Go! Solutions Recette à ingrédients limités sans grains aux insectes pour les chats et les chiens. Cette recette novatrice contient des larves de mouches soldats noires, une nouvelle source de protéines qui est hypoallergène, hautement digestible et qui contribue également au développement durable.

En utilisant 80 % en moins de ressources de terre et d'eau que les protéines traditionnelles trouvées dans la nourriture pour animaux, ce choix de protéine aide à réduire notre empreinte de pattes carbone et minimise notre impact sur l'environnement.

Empreinte de pattes carbone

Des mesures pour que nous puissions gérer nos émissions de gaz à effet de serre.

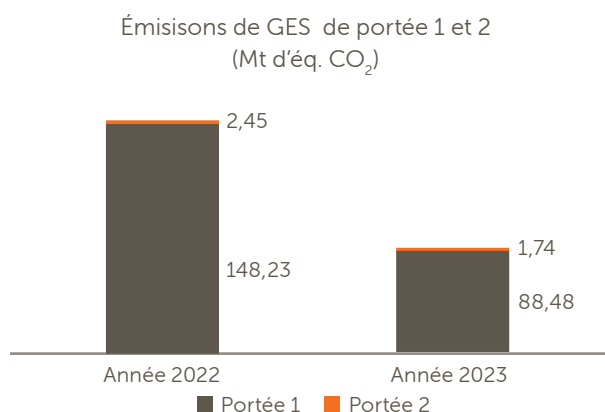
Émissions de gaz à effet de serre de portée 1 et 2

Avec la transition de notre exercice financier pour qu'il s'aligne avec l'année civile, nous avons recalculé nos émissions de gaz à effet de serre de portée 1 et 2 pour l'exercice financier 2022, en établissant une nouvelle base de référence qui suit les directives du protocole reconnu internationalement en matière de gaz à effet de serre.

Nous avons ensuite mesuré nos émissions de portée 1 et 2 pour l'exercice financier 2023. Nos émissions de GES totales de portée 1 et de portée 2 pour 2023 sont de 90,22 Mt d'éq. CO₂.

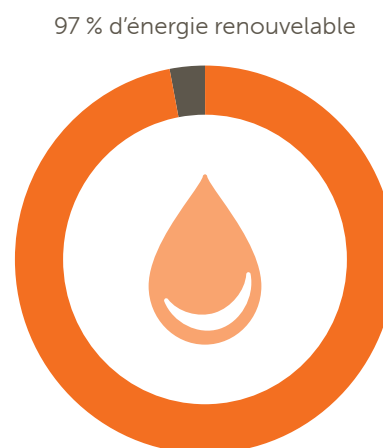
Grâce à nos efforts de conservation et à la transition graduelle de notre flotte pour des véhicules hybrides, nous avons réduit nos émissions combinées de portée 1 et 2 de 40 % en 2023 comparativement à l'année 2022.

Nous avons précédemment annoncé un objectif de réduire nos émissions combinées de portée 1 et 2 de 20 % d'ici 2030. Nous avons réalisé ceci 6 ans plus tôt que prévu et nous avons dépassé notre objectif de réduction.



Nos émissions de GES de portée 1 proviennent de l'utilisation de notre système HVAC, plus l'essence et l'air conditionné de notre flotte de véhicules loués

Nos émissions de GES de portée 2 proviennent de notre électricité achetée



Nous sommes heureux d'annoncer que 97 % de notre électricité provient d'énergie renouvelable (hydroélectricité).

Émissions de GES de portée 3

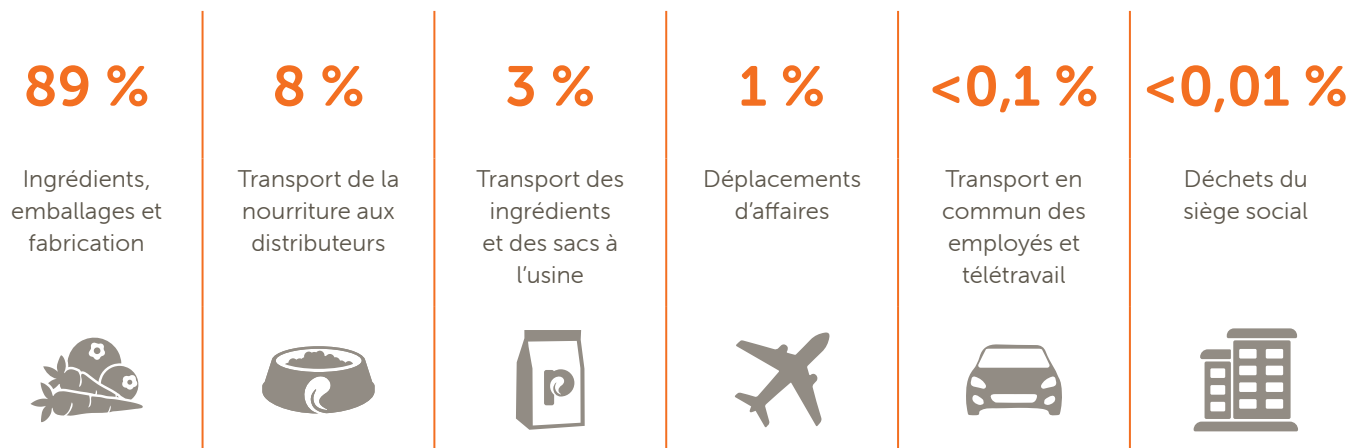
En reconnaissant que la majorité des émissions de GES d'une entreprise proviennent des émissions indirectes de portée 3 (celles qui ne sont pas produites directement par l'entreprise), notre équipe s'est empressée à relever le défi de calculer et de comprendre ces émissions.

En utilisant des logiciels de tiers et en adhérant aux normes soulignées dans le protocole relatif aux GES, nous avons méticuleusement calculé les émissions provenant de sources clés essentielles à notre entreprise : les ingrédients (et leur transport), l'emballage (et son transport), la fabrication de la

nourriture pour animaux, le transport de la nourriture pour animaux à nos partenaires de distribution, les déplacements d'affaires de nos employés, le transport des employés et le télétravail, et les déchets de notre siège social. Cette évaluation exhaustive a été réalisée pour l'année 2022 afin d'établir une base de référence et elle a été effectuée à nouveau pour l'année 2023.

Nos émissions de GES de portée 3 pour l'année 2022 sont estimées à 56 077,94 Mt d'éq. CO₂. Nos émissions de GES de portée 3 pour l'année 2023 sont estimées à 50 331,62 Mt d'éq. CO₂ et elles sont réparties comme suit :

Émissions de GES de portée 3 pour l'année 2023



Émissions de GES de portée 3 (suite)

Notre équipe est maintenant capable de développer un plan de mesures concrètes pour réduire nos émissions de GES de portée 3.

Certaines des méthodes de réduction que nous prenons déjà comprennent des mesures visant à réduire les émissions de transport provenant de l'expédition, comme :

- + L'adoption de pratiques sans papier pour nos kiosques d'exposition en Amérique du Nord et à l'international. Nous avons adopté des outils de vente numériques accessibles au moyen de tablettes et de codes QR dans nos kiosques, minimisant le besoin d'expédier du matériel traditionnel.
- + Approvisionnement local et stratégique de décorations de kiosques et d'autres articles d'exposition dans le pays hôte, évitant ainsi l'impact environnemental résultant de l'expédition ces articles de notre siège social au Canada.
- + Transition pour TPH (The Printing House) comme un partenaire d'impression pour les importantes commandes de matériel de PDV et les impressions sur demande et près du marché. Ceci élimine le besoin d'imprimer le matériel près de notre siège social, de l'expédier dans un entrepôt et de le distribuer partout en Amérique du Nord. Avec TPH, nous imprimons sur demande et nos commandes sont dirigées au centre d'impression se trouvant le plus près de la destination, réduisant les expéditions multiples.



Notre engagement envers la neutralité carbone se poursuit

Alors que la réduction de nos émissions demeurera toujours notre priorité absolue, nous reconnaissons l'importance de compenser l'impact des émissions de portée 1 et 2 que nous n'avons pas encore atténuées. Pour ce faire, nous continuons à investir en des compensations de carbone de tiers vérifiés par des entreprises certifiées B Corp qui sont dévouées à instaurer des projets de réduction de carbone.

Cette année, nous avons acheté des compensations d'émissions de carbone pour neutraliser les 198 tonnes métriques des émissions de GES de portée 1 et de portée 2 produites entre le 1^{er} juin 2022 au 31 décembre 2023 afin de démontrer notre engagement envers la responsabilité environnementale.

Réalisations additionnelles

Jeter moins, réaliser plus!

Prendre en charge nos déchets est un moyen direct et percutant par lequel nous pouvons contribuer à une planète plus saine.

En 2022, notre équipe a commencé à suivre nos déchets et à établir des données de référence pour le compostage, le recyclage et les contributions aux décharges. Alimentés par l'enthousiasme de l'équipe de notre siège social visant à adopter des changements positifs, nous avons lancé notre campagne « Attention à vos déchets » au mois de janvier 2023, afin d'informer et d'inspirer notre équipe.

Le résultat? À la fin de l'année 2023, nous avons réussi à réduire de 83 % nos déchets totaux. Sur l'ensemble

des trois catégories de déchets, seulement 9 % de nos déchets se rendent maintenant à la décharge, ce qui nous a valu la désignation « zéro déchet » (réalisée lorsque <10 % des déchets se rendent à la décharge).

Notre engagement demeure ferme alors que nous continuons à surveiller, à gérer et à mesurer nos déchets, afin de les réduire davantage.



Approvisionnement durable : partenariats percutants, changements positifs

Pour surveiller et atténuer l'empreinte environnementale de notre chaîne d'approvisionnement, Petcurean a pris plusieurs mesures importantes :

- + Nous avons collaboré avec nos partenaires de fabrication pour améliorer leurs pratiques environnementales.
- + Nous avons réalisé une analyse exhaustive couvrant 100 % de nos fournisseurs clés. Cette analyse visait à

identifier les secteurs critiques et les risques associés à la perte de biodiversité, à la production de déchets, aux émissions de GES et à l'utilisation de l'eau.



Valoriser notre équipe

Nous soutenons le bien-être physique,
social, professionnel et financier
des membres de notre équipe

Croissance² et engagement

Quelle année ce fut! Vous avez bien lu, nous avons dit Croissance² (au carré), et vous comprendrez pourquoi ci-dessous.

Croissance 1 : promotions internes

Nous continuons à avoir une équipe formée et axée sur la croissance, ce qui en dit beaucoup sur notre réussite en tant qu'entreprise. Nous avons eu +15 % d'employés qui ont été promus à l'interne cette année — c'est incroyable de voir notre talent à l'interne continuer à croître et à évoluer avec notre entreprise!

Croissance 2 : perfectionnement et développement

Nos promotions à l'interne ne pourraient pas avoir lieu sans l'attention et l'investissement continu de Petcurean pour la formation et le développement de ses employés. Cette année, nous avons mis en œuvre trois initiatives clés qui continueront à favoriser et à produire de la croissance et du développement :

1. Votre croissance. Votre succès!

Nous avons mis en œuvre un changement stratégique dans nos formulaires annuels d'évaluation — l'ajout d'une section revitalisée sur la croissance et le développement. En posant quatre questions réfléchies, nous encourageons nos employés à réfléchir sur leurs intérêts actuels et futurs en matière de perfectionnement.

Cette étape additionnelle nous permet d'avoir une compréhension claire de leurs aspirations professionnelles et elle permet à nos directeurs d'avoir des conversations profondes avec les membres de leur équipe au sujet de leur croissance.

2. Budgétisation et rapports

Nous sommes heureux d'annoncer que Petcurean a mis sur pied des directives exhaustives en matière de budgétisation pour la formation et le développement, avec des structures robustes pour l'élaboration de rapports. Ces initiatives visent à promouvoir une culture qui encourage et qui suit les initiatives de formation sur l'ensemble de l'organisation. L'objectif de ces initiatives est double :

- + Passer de la parole aux actes : Nos directives en matière de budgétisation favorisent l'équité et la transparence à l'échelle de l'entreprise, encourageant les départements à planifier de manière proactive les coûts de formation de leurs équipes.

- + Avant-gardiste et progressive : Cette initiative cultive un environnement favorisant l'amélioration continue et la résilience. Il est essentiel de reconnaître que l'apprentissage et le développement sont essentiels au succès de notre stratégie d'entreprise, particulièrement dans le milieu dynamique des affaires d'aujourd'hui ; ceci assure notre compétitivité et notre préparation future.

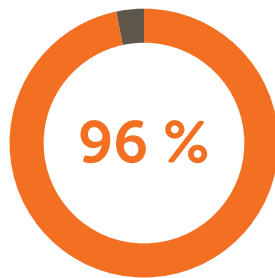
3. Formation sur le leadership

Nous sommes heureux d'annoncer que cette année a marqué le lancement de notre programme formel de formation sur le leadership, en présentant aux gestionnaires de personnel « ce que signifie d'être un leader de personnel chez Petcurean ». En raison de nos promotions fréquentes à l'interne, ce programme sert de véritable tremplin pour les nouveaux gestionnaires de personnel et les gestionnaires de personnel qui ont récemment rejoint notre entreprise. Il s'agit d'une orientation adaptée pour définir le succès en gestion de personnel chez Petcurean.

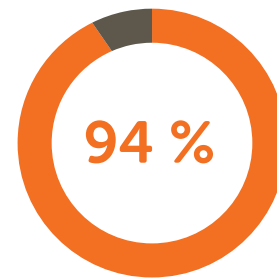
Qu'est-ce que le sondage donne? Un pic d'engagement!

Parlons d'un effectif engagé! Au mois de mai 2023, nous avons réalisé notre sondage annuel sur l'engagement des employés et les résultats en disent énormément sur l'environnement de travail chez Petcurean.

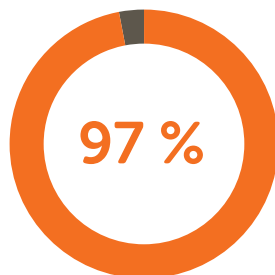
C'est une chose de croire que vous avez un effectif engagé; mais c'est toute autre chose de voir des données tangibles!



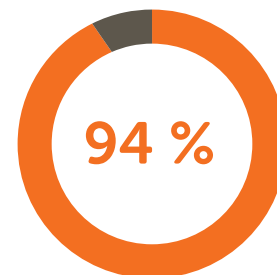
Je suis fier d'être un employé de Petcurean



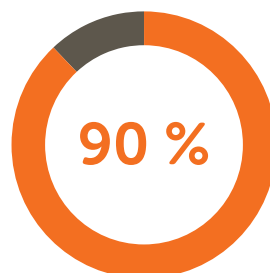
Je recommanderais Petcurean comme un endroit où il fait bon travailler à un ami ou à un membre de ma famille



Je trouve que mes valeurs et les valeurs de Petcurean sont semblables



Mon gestionnaire démontre un intérêt envers mon bien-être



J'ai hâte d'aller travailler

Cultiver l'unité, promouvoir la diversité

Petcurean demeure engagée à cultiver un lieu de travail inclusif, en considérant et en mettant en œuvre activement des stratégies pour promouvoir la diversité. Dans le cadre de cet engagement :

1. Nous avons mis sur pied une pratique de recrutement pour assurer que nos descriptions de postes et nos publicités sont inclusives et équitables.
2. En tirant avantage du site Web d'un tiers, nous examinons nos communications sur des postes pour identifier des messages axés sur le genre et nous apportons des ajustements selon les recommandations de l'examen.
3. Nous recueillons des données démographiques lorsque nos employés désirent les partager.
4. Ces données nous guident dans le maintien d'une programmation équitable sur l'ensemble de notre organisation.



Repas-partage culturel



Célébration de la culture indienne

Notre équipe est également profondément engagée à découvrir et à apprendre sur les cultures d'autrui. En 2023 :

- + Notre comité social a organisé un repas-partage culturel et dynamique représentant une douzaine de cultures, incluant les Premières Nations, les cultures juives, mennonites, hollandaises, sud-africaines, indiennes, françaises, ukrainiennes, taiwanaises, canadiennes et plus.
- + Nos équipes de marketing ont dédié une après-midi à la célébration de la culture indienne. Dirigée par les membres de notre équipe d'origine sud-asiatique, nous avons exploré les diverses cultures de nos collègues, nous avons essayé des mouvements de danse Bollywood, nous avons fait un concours d'enfilage de saris, nous avons créé de l'art rangoli et nous avons savouré de la nourriture délicieuse.



La sécurité avant tout, toujours

Chez Petcurean, la sécurité et le bien-être de nos employés sont nos priorités absolues. Les réalisations de notre comité de santé et de sécurité parlent d'eux-mêmes :

1. Zéro accident de travail pour une 4^e année consécutive.
2. Des objectifs bien définis du programme de santé et de sécurité avec des indicateurs spécifiques pour mesurer le progrès.
3. Un accès facile à nos procédures de sécurité exhaustive pour tout le personnel sur place, incluant les employés et les visiteurs.



Inspirer notre communauté

Redonner aux communautés que nous desservons par un soutien et un leadership tout au long de l'année.

Il y a du bénévolat dans l'air!

Chez Petcurean, notre dévouement et notre attention envers nos communautés s'étendent bien au-delà des paroles — ils sont enracinés dans notre énoncé de mission. Nous avons mis sur pied une nouvelle politique en matière de bénévolat l'année dernière, octroyant à nos employés 20 heures de travail pour redonner à nos communautés. La demande et le suivi d'heures de bénévolat sont un processus continu, intégré dans notre système existant de demande de congé, rendant

la planification du bénévolat aussi simple que la planification des vacances.

Dans cette période de rapport, 55 % de nos employés ont saisi l'occasion et ont pris leurs congés payés pour faire du bénévolat. Nous sommes ravis de cet engagement et nous attendons avec impatience de pouvoir offrir encore plus d'occasions pour faire du bénévolat dans les prochaines années.



Notre équipe a participé activement dans diverses activités de bénévolat, incluant :

- + Le grand nettoyage de la rivière Hope Slough — En partenariat avec la communauté de la Première Nation Skwah, nous avons célébré la Journée de la Terre en restaurant la biodiversité de la rivière Hope Slough. Nous avons été honorés d'avoir l'aîné Skwah, Eddie Gardner, présent avec nous pour partager l'histoire de la rivière et des chansons cérémoniales. Notre équipe a partagé un délicieux dîner organisé par la communauté Skwah.
- + Adoptez un aîné à Chilliwack — Afin de propager la joie pendant la saison des Fêtes, nous avons «adopté» 10 personnes âgées vivant seules dans notre communauté. Les équipes de notre siège social et à distance ont passé un après-midi à sélectionner et à magasiner des cadeaux significatifs qui apporteraient des sourires à chaque aîné.

Dons de cœur

Chaque membre de notre équipe a un gros cœur orange lorsqu'il est question de dons. Nous sommes là lorsque nos communautés en ont le plus besoin. Que ce soit lors d'inondations ou de feux de forêt, voici certains des moyens par lesquels nous avons soutenu nos communautés — de Haida Gwaii à Halifax, en passant par Maui et Orlando :



2 453 840 repas ont été offerts à 764 refuges pour animaux et banques alimentaires



504 arbres ont été plantés



522 \$ ont été donnés à la conservation des abeilles

Nos incroyables partenaires détaillants ont également soutenu nos efforts, en voici quelques exemples :

- + Sur la plateforme de formation de Petcurean, lorsque les employés des magasins de vente au détail complètent un module de formation, ils peuvent choisir de faire un don pour planter des arbres, soutenir la conservation des abeilles ou donner de la nourriture à un refuge pour animaux. Petcurean fait ensuite un don en leur nom.
- + En Alberta, un détaillant a collaboré avec Petcurean pour offrir une promotion spéciale. Tout au long du mois de mai, chaque achat d'un sac de 22 lb de recettes spécifiques Go! Solutions comprenait une plante pollinisatrice gratuite de 1 gallon. Devinez quoi? Nous avons donné 77 plantes pollinisatrices!



Quelques photos de nos dons :



Faire avancer la vérité et la réconciliation

Conformément à la raison d'être, à la mission, à la vision et aux valeurs de Petcurean, nous sommes déterminés à soutenir la vérité et la réconciliation dans notre milieu de travail. Notre objectif est d'éduquer notre équipe, d'encourager la participation et de démontrer notre soutien envers nos communautés autochtones locales. Ceci est un cheminement continu pour nous et nous avons pris des mesures initiales au moyen de :

1. Breffage culturel sur les Premières Nations — Avant la tenue de notre évènement Le grand nettoyage de Hope Slough, Gracie Kelly a offert à nos équipes des pratiques exemplaires et des conseils précieux afin de bien les préparer pour une visite auprès de la communauté Skwah. Gracie est membre de la bande Soowahlie à Cultus Lake et elle réside dans le territoire de la Première Nation Sto:lo.
présentée au bâtiment culturel Shxw'ha:y Village pour mieux comprendre le traumatisme des pensionnats autochtones. La soirée comprenait un volet éducatif sur la sécurité culturelle, un repas traditionnel, des chansons, des protocoles, la langue, l'histoire et plus encore.
2. Séance d'apprentissage culturel et expérientiel sur les Premières Nations — Notre vice-présidente des RH (Melanie) et notre directrice du développement durable (Christine) ont participé à cette séance
3. 80 500 repas de nourriture pour chats et chiens ont été offerts aux communautés des Premières Nations — notre engagement s'étend au-delà des paroles en actions significatives pour soutenir les communautés des Premières Nations d'une manière concrète.



Engagement des parties prenantes : des partenariats en action

Chez Petcurean, nous comprenons le rôle vital que jouent nos parties prenantes dans le façonnement de notre entreprise. Nos parties prenantes clés comprennent :

- + Nos clients précieux
- + Nos employés engagés
- + Nos partenaires estimés de vente au détail et de distribution
- + Nos partenaires de fabrication de confiance
- + Nos partenaires dévoués des refuges et des groupes communautaires

Afin de nous assurer que nous saisissons les précieux commentaires de ces parties prenantes, nous avons mis sur pied :

- + Une évaluation des fournisseurs comme une mesure de suivi de notre Code de conduite pour nos fournisseurs
- + Des sondages sur l'engagement des parties prenantes, conçus méticuleusement pour évaluer le rendement environnemental et social de Petcurean
- + Un programme structuré pour l'amélioration continue de nos produits, intégrant des tests auprès des consommateurs et leurs commentaires dans la conception des produits



Leadership durable en action

Chez Petcurean, nous travaillons pour devenir une entreprise cheffe de file dans l'industrie des animaux de compagnie et pour avoir un impact positif sur nos communautés, nos parties prenantes et notre environnement. Nous sommes fiers de partager les prix suivants que nous avons reçus à l'automne 2023 :



Global 50 Women in Sustainability

Christine Mallier, la directrice de la durabilité et des relations communautaires de Petcurean est la récipiendaire du prix 2023 *Global 50 Women In Sustainability Awards^{MC}*. Ce prix annuel honore des femmes visionnaires en matière de développement durable qui sont des pionnières actives en forgeant de nouvelles voies, en stimulant un changement transformateur et en façonnant un avenir plus radieux et plus écologique.



John & Kelly Ayres - Philanthropy Award

Petcurean a gagné le tout premier 2023 *John & Kelly Ayres – Philanthropy Award*, présenté par Pets Canada (anciennement PIJAC)! Ce prix reconnaît des entreprises de fabrication et de distribution qui soutiennent activement des événements et des initiatives liés aux animaux et à la défense des intérêts des entreprises pour animaux au sein de la communauté des animaux de compagnie.

Gagnant du prix 2023 Power 50

Nous sommes obsédés par la santé des
animaux de compagnie, avec +20 d'expertise
en nutrition animale.



petcurean

Pet Age Power 50

Petcurean est honorée d'être reconnue aux côtés des plus grands fabricants de produits pour animaux de l'industrie, en ayant un impact positif sur la communauté des soins pour animaux, en créant des produits qui jouent un rôle significatif dans l'amélioration du bien-être des animaux de compagnie que nous desservons.

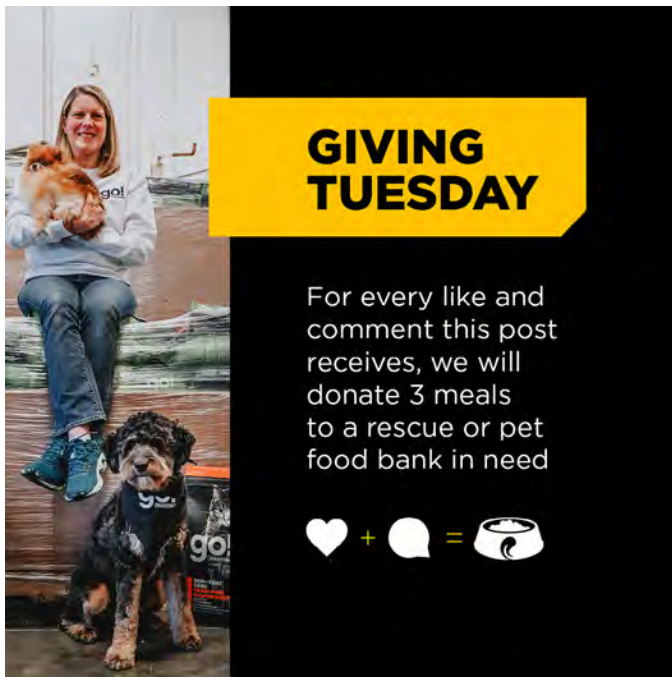
Notre équipe a démontré son leadership et a partagé son expertise par de nombreuses contributions à des articles :

1. Christine Mallier, directrice de la durabilité

- + 12 articles présentés dans des publications commerciales et à l'intention du public

2. Natalie Asaro, directrice de la nutrition

- + 10 articles présentés dans des publications commerciales et à l'intention du public



L'équipe des médias sociaux de Petcurean est enthousiaste de partager des conseils avec nos consommateurs sur des manières de redonner à leurs communautés et de réduire leur empreinte de pattes carbone.

- + 8 publications de blogue
- + 21 publications sur Facebook et Instagram



Engagement envers la gouvernance

Devenir plus imputables, transparents et
éthiques dans la manière dont nous travaillons



La confiance en action

Petcurean est une marque de confiance depuis longtemps. La transparence, l'éthique et la gestion efficace du risque font partie intégrante du maintien de la confiance avec nos parents d'animaux, nos partenaires et nos employés. Dans le cadre de notre engagement continu en matière de gouvernance solide :

1. Nous avons publié notre 3^e Rapport annuel de l'impact sur le développement durable
2. Nous avons calculé et divulgué nos émissions de GES de portée 1, de portée 2 et de portée 3
3. Nos employés ont participé à quatre séances de formation portant sur des enjeux sociaux et environnementaux touchant notre entreprise
4. Nos employés ont participé à une formation annuelle sur la sensibilisation en matière de sécurité



Nous prenons la corruption au sérieux

Au cours de la dernière année, nous avons mis à jour notre politique relative aux employés pour inclure une politique revitalisée sur la corruption. Conçue pour sensibiliser les employés sur la signification de la corruption, cette politique souligne les comportements acceptables et inacceptables. Nous avons établi des procédures claires, en incorporant des systèmes de prévention tels que :

1. Des mécanismes anonymes pour le signalement de préoccupations et de griefs.
2. Des responsabilités précises et des ressources dédiées pour la surveillance.
3. Une surveillance au niveau individuel et départemental.
4. Des mécanismes de surveillance continue.

Nous sommes fiers de ces réalisations et nous avons hâte de maintenir cet engagement annuel envers la gouvernance par la formation de nos employés.



Collaboration avec la *Pet Sustainability Coalition*

Petcurean est fière d'être membre de la *Pet Sustainability Coalition* (PSC). Nous sommes activement engagés avec la PSC et notre directrice de la durabilité est membre à part entière :

- + de la cohorte PSC d'Amérique du Nord
- + de la cohorte PSC EU
- + du groupe de travail avec les pairs de la PSC sur l'engagement en matière d'emballage



2023-2024 Top Performer Award

En reconnaissance de notre leadership incroyable en matière de développement durable, Petcurean s'est vu octroyer le prix 2023-2024 *Top Performer* de la PSC! Ce prix signifie que parmi les entreprises agréées qui ont publié des rapports sur leur impact sur le développement durable, Petcurean se distingue auprès des entreprises ayant le meilleur rendement du module de base SDG Action Manager des Nations Unies.

Service à la clientèle hors pair

Nos clients, les animaux de compagnie et leurs parents font tous partie de notre meute Petcurean!

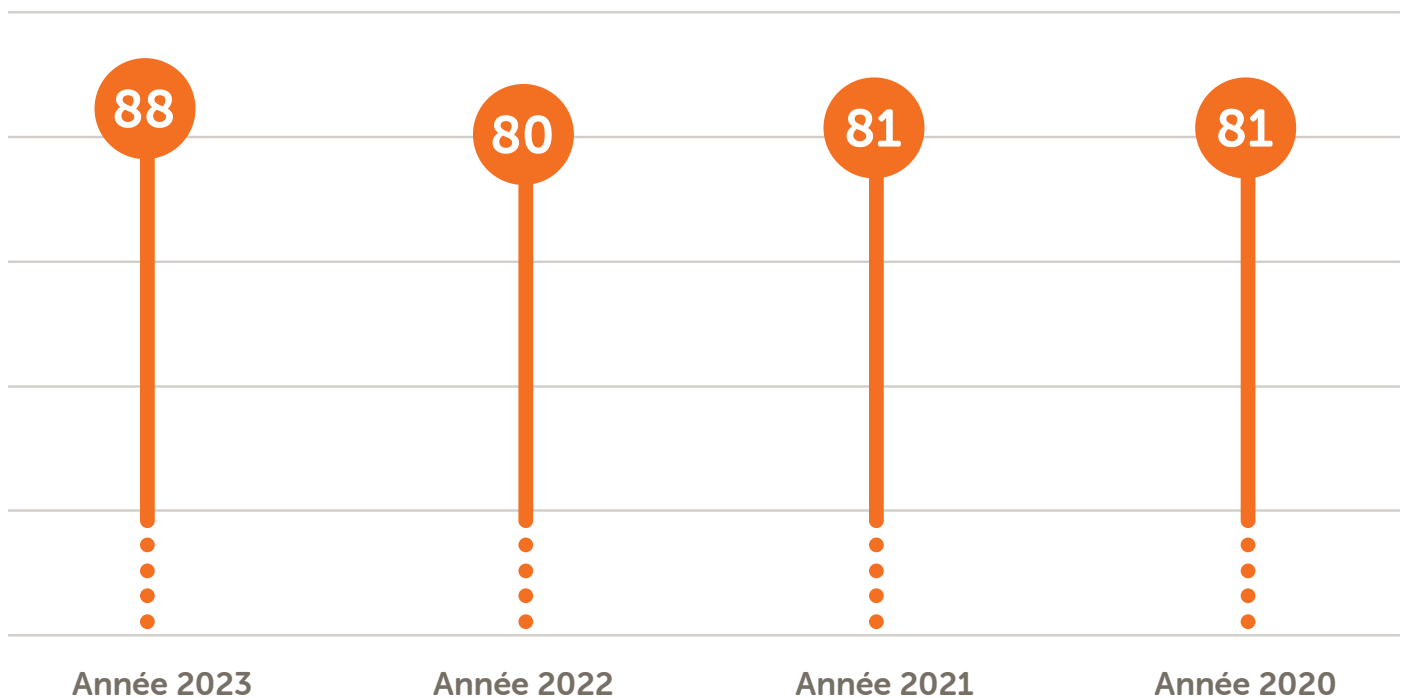
Chez Petcurean, nous nous efforçons d'offrir le meilleur service à la clientèle dans chaque aspect de notre entreprise! Si vous n'êtes pas satisfait de nos produits, nous ferons tout ce que nous pouvons pour trouver une solution pour vous, même si cela signifie de recommander une nourriture pour animaux d'une autre compagnie pour mieux répondre à vos besoins (et à ceux de votre compagnon).

Pour assurer que nous maintenons un service à la clientèle de première classe, nous utilisons l'échelle de notation CSAT pour surveiller la satisfaction de notre

clientèle. CSAT est une mesure pour évaluer la manière dont les produits et les services d'une entreprise s'alignent avec les attentes de leurs clients. Une note de 50 ou plus est considérée comme excellente.

Notre équipe du service à la clientèle a continuellement obtenu une note moyenne de 80 ou plus depuis les quatre dernières années.

Note de satisfaction de la clientèle annuelle



Nous sommes très fiers de nos réalisations en 2023

Alors que nous terminons ce chapitre, nous demeurons engagés à traduire notre ambition en action, en façonnant un avenir plus durable pour les animaux, les humains et notre planète pour l'année à venir.

