

Saluda a Curative

Un seguro de salud que te
encantará.




Hacer que la atención médica funcione como debería.



Gracias a nuestra rápida respuesta a la pandemia, nuestra empresa encontró problemas en el sistema de salud de EE. UU. que no podíamos ignorar.

En respuesta, miramos las cosas de manera diferente y reinventamos un plan de salud para un mundo pospandémico, basado en la **asequibilidad, el compromiso y la simplicidad.**

La promesa de Curative: Es fácil.

-  Costos razonables
-  Atención médica accesible
-  Fácil de entender

**No copays.
No deductibles.
No...really.**

Visitas médicas por \$0.

**Medicamentos recetados
preferidos por \$0.**

Con Curative, no hay copago, coseguro ni deducible para la atención médica dentro de la red, siempre que realices una Visita Introdutoria dentro de los primeros 120 días de la inscripción. Solo una prima mensual... considéralo como cualquier otra suscripción mensual.

\$0

Copago

\$0

deducible

\$0

Gastos de tu
propio bolsillo

**Nuestra Visita
Introductoria
es vital.**



Le ayudamos a alcanzar su versión más saludable.

En Curative, estamos comprometidos a ayudar a nuestros miembros a aprovechar al máximo su plan de salud desde el primer día. Se invita a los miembros de Curative a participar en una visita inicial para ayudar a eliminar las conjeturas sobre su salud. Al completar una visita en los primeros 120 días, los miembros continúan con costos de bolsillo de \$0 por atención dentro de la red y recetas preferidas.






Cosas importantes que debes saber:

- ✱ La Visita Introductoria es 100 % gratuita.
- ✱ Los resultados y las conversaciones son totalmente confidenciales.
- ✱ Los resultados no repercutirán en el costo de las primas de tu seguro de salud.
- ✱ Las visitas duran entre 45 minutos y 1 hora
- ✱ No reemplaza a su examen físico anual (no se preocupe, podemos ayudar a programar uno)






Esto es lo que obtiene:

Saluda a su asesor de atención médica

-  Conozca todo sobre su nuevo plan y beneficios
-  Obtenga ayuda para encontrar atención dentro de la red y telemedicina las **24/7/365**
-  Transferir recetas a una farmacia dentro de la red
-  Conéctese a programas que le ayudarán a alcanzar sus objetivos de salud
-  Si su asesor de atención médica no está disponible, tendrá acceso las **24/7/365** a Servicios para Miembros al **855-428-7284 (855-4-CURATIVE)**

Reunirse con una clínica

Los miembros que se reúnen con un médico pueden analizar cualquier objetivo o necesidad de atención médica. (La parte clínica está disponible para miembros en CA, ID, WA, NY, PA, FL, TX).

-  Revisión de su historia clínica.
-  Medición de sus signos vitales (solo en persona)
-  Análisis de sangre y resultados inmediatos que midan los niveles metabólicos, de lípidos y de glucosa (solo en el consultorio o se ordenan)



Veamos algunos detalles (menores).



Si son menores de **18 años**, sus dependientes también calificarán para el **copago de \$0 y el deducible de \$0** si realiza la Visita Introdutoria.

Nota: Basta con que un afiliado o su cónyuge realicen una Visita Introdutoria para que un dependiente menor de edad pueda beneficiarse de ella.

Los afiliados **mayores de 18** deberán realizar su propia [Visita Introdutoria para calificar](#). Pueden programar una cita a través del portal para afiliados.

1 Ejemplo

Clare es la suscriptora principal del plan de salud de Curative, y su cónyuge **Terry** y su hijo **Joe**, de 15 años, **están inscritos** como dependientes

¿Quién tiene que realizar una Visita Introdutoria?

La suscriptora principal, **Clare**, junto con su cónyuge **Terry**, tendrán que completar una Visita Introdutoria para que ambos desbloqueen la cobertura de **\$0 dentro de la red**.

Mientras **Terry** o **Clare** completen su Visita Introdutoria, **Joe** no tendrá que hacerlo porque es menor de 18 años.



2 Ejemplo

John es el afiliado principal, mientras que su cónyuge, **Susan**, y su hija de **18 años, Lucy**, están incluidas en el plan de salud de Curative como dependientes.

¿Quién tiene que realizar una Visita Introductoria?

John, Susan y Lucy tendrán que realizar su Visita Introductoria para desbloquear individualmente la cobertura de \$0 dentro de la red, ya que todos son mayores de 18 años (a partir de esa edad tienen que realizar su propia Visita Introductoria).



3 Ejemplo

Maddy es la principal suscriptora del plan de salud de Curative, mientras que su cónyuge **David** y sus dos hijos están inscritos como dependientes (un hijo de **22 años**, **Chris**, y una hija de 12, **Sydney**).

¿Quién tiene que completar su Visita Introdutoria?

Maddy, **David** y **Chris** tendrán que completar individualmente su Visita Introdutoria para desbloquear la cobertura de \$0 dentro de la red.

Para que **Sydney** reciba una cobertura de \$0 dentro de la red, **Maddy** o **David** tendrán que completar su Visita Introdutoria. **NOTA:** **Chris** no puede completar la Visita Introdutoria para que **Sydney** desbloquee la cobertura, ya que solo puede ser el suscriptor o su cónyuge.



Asistencia cuando la necesites.

Los servicios para afiliados de Curative están disponibles 24/7/365.

Responderemos todas sus preguntas. Curative se adapta a sus horarios y ofrece asistencia a los afiliados 24/7/365. Contáctanos para todo lo relacionado con su plan de salud.



855-4-CURATIVE

(855-428-7284)

Beneficios de Curative dentro de la red

Maximiza sus beneficios con Curative utilizando nuestros proveedores dentro de la red y realizando su Visita Introdutoria dentro de los 120 días posteriores a la fecha de entrada en vigor de su inscripción.

Cobertura	Definición	Curative dentro de la red Cuando realizas Visita Introdutoria	Curative dentro de la red Cuando no realizas la Visita Introdutoria	Curative fuera de la red
Deducible anual	El monto que pagas por los gastos de bolsillo por la atención médica cubierta antes de que el plan comience a pagar.	\$0	\$5,000 por persona \$10,000 por familia	Sin cobertura
Porcentaje de coseguro	El monto que pagas por un servicio cubierto después de que se alcance tu deducible.	0%	20 % en atención médica; 25 % en farmacia (con límite de \$25 por mes en insulina)	Sin cobertura
Gasto anual máximo de tu propio bolsillo (servicios médicos)	Tus gastos de atención médica que no son reembolsados por el seguro.	\$0	\$7,500 por persona \$15,000 por familia	Sin cobertura
Beneficio máximo de por vida	El límite en dólares que pagará una compañía de seguros en beneficios mientras estés inscrito en el plan.	Sin límite	Sin límite	Sin cobertura



Cobertura de calidad para una atención médica de calidad.

Contamos con una de las redes de proveedores más grandes de Texas y una sólida red nacional de proveedores que incluye médicos, profesionales de la salud y centros de atención médica. Localiza fácilmente proveedores dentro de la red cerca de usted utilizando nuestra herramienta de búsqueda de proveedores en curative.com/get-care.



Red nacional:

7,720 hospitales

170 mil centros auxiliares

853 mil proveedores profesionales

Texas:

573 hospitales

11 mil centros auxiliares

65 mil proveedores profesionales



La medicación, de forma sencilla.

Surte, recibe y entrega tus recetas el mismo día con Curative Pharmacy.

	Dentro de la red ¹	Dentro de la red ²	Fuera de la red
Medicamentos preferidos: Nivel 1 (Incluye ciertos medicamentos genéricos, de marca y especiales)	\$0	Copago de \$50 después del deducible (Pedido por correo: \$100 de copago después del deducible para un suministro de 90 días).	Sin cobertura
Medicamentos no preferidos - Nivel 2 ³ (Gasto extra máximo anual)	Copago de \$50	Copago de \$100 después del deducible (Pedido por correo: \$200 de copago después del deducible para un suministro de 90 días).	Sin cobertura
Medicamentos especiales no preferidos: nivel 3 (Gasto extra máximo anual)	Copago de \$250	Coseguro del 25 % después del deducible	Sin cobertura

Aprovecha al máximo su beneficio de farmacia



Obtén su Visita Introdutoria dentro de los 120 días posteriores a su inscripción.



Permanece dentro de la red con nuestras farmacias preferidas, incluyendo los establecimientos de Curative y HEB (socios adicionales fuera de Texas y en todo el país).



Utiliza nuestra herramienta de búsqueda de medicamentos en health.curative.com/drugs para consultar la cobertura.

**Consulta a un médico
desde la comodidad
de tu hogar. 24/7/365.**



**Descubre la comodidad de la atención
médica virtual de emergencia y ponte
en contacto con un médico de Texas
en 10 minutos o menos.**

*Esta oferta solo está disponible para los residentes de Texas.



Acceso directo a médicos de cabecera y
pediatras



Mensajes, audio o video llamada



Copago de \$0



Karen va a tener un bebé

9 meses de atención prenatal dentro de la red y parto en el hospital.

El costo aproximado de un seguro de salud tradicional suele rondar los **\$13,000**

Plan de salud de Curative por \$0



Fractura simple de Mia

Visita a la sala de emergencias dentro de la red y atención de seguimiento.

El costo aproximado de un seguro de salud tradicional suele rondar los **\$2,800**

Plan de salud de Curative por \$0



Control de la diabetes tipo 2 de Joe

Un año de atención rutinaria de una enfermedad bien controlada

El costo aproximado de un seguro de salud tradicional suele rondar los **\$5,600**

Plan de Salud de Curative por \$0

Los tratamientos y los costos varían: estos son ejemplos de la cobertura con la que podrías contar. Los afiliados deben completar una Visita Introductoria dentro de los primeros 120 días posteriores a la inscripción para ser elegibles.

Sus herramientas y recursos de atención médica, siempre a su alcance.

Encontrará todo lo relacionado con Curative a través de nuestro sencillo portal para afiliados.

- ✱ Tarjeta de identificación (ID) de Curative
- ✱ Descarga, imprime y solicite una tarjeta física.
- ✱ Consulta sus beneficios de farmacia y atención médica.
- ✱ Actualiza su información personal.
- ✱ Regístrese y conéctase a la atención urgente virtual.



Qué esperar después de la inscripción

1. Registra su cuenta

Para comenzar, recibirá un correo electrónico de bienvenida a Curative con el que podrás registrarse en el portal para miembros. Verifique que este correo electrónico llegue 1 o 2 días antes de la fecha de entrada en vigor.

Una vez que comience la fecha de entrada en vigor, su tarjeta de identificación de miembro digital estará lista para usarla de inmediato a través del portal para miembros. Puede esperar que su tarjeta de identificación de miembro física llegue dentro de las dos semanas posteriores a la fecha de entrada en vigor.

A través del Portal para miembros, puede:

- ✓ Descargar, imprimir y solicitar una tarjeta de identificación de reemplazo
- ✓ Consultar sus beneficios de farmacia y atención médica.
- ✓ Actualizar información personal
- ✓ Regístrase y conéctase a la atención urgente virtual.

2. Regístrase para recibir atención virtual de urgencia

Además de registrarse en el portal para miembros, recibirá un correo electrónico de inscripción para recibir atención virtual de urgencia de NormanMD. Los miembros de Curative que se encuentran en Texas tendrán acceso a un médico en cuestión de minutos, sin necesidad de hacer cita.



Acceso a médicos de cabecera y pediatras



Mensajes, audio o video llamada



Recetas entregadas en su domicilio



Copago de \$0

3. ¡No olvide su Visita Introductoria!

Si completa su Visita Introductoria en los 120 días posteriores a la fecha de entrada en vigor de tu plan, también mantendrá sus copagos de \$0 y el deducible de \$0 para la atención médica dentro de la red y los medicamentos recetados preferidos. Para más información sobre la Visita Introductoria, visita

[curative.com/baseline.](https://curative.com/baseline)


Los afiliados pueden inscribirse a través del portal de afiliados en health.curative.com.



¿Listo para unirse a Curative?

A continuación, te explicamos cómo hacerlo:

1. Visita la guía de inscripción de su empresa y consulta el resumen de beneficios del Plan de Salud de Curative.
2. Comprueba que los proveedores a los que acudes están dentro de la red en <https://curative.com/get-care>.
3. Comprueba qué medicamentos están cubiertos en <https://curative.com/drugs>.
4. Confirma que sus dependientes son elegibles para afiliarse a través de tu administrador.
5. Participe en una sesión de preguntas y respuestas de Curative en Zoom e inscríbete en línea. ¡Vamos a respaldarte!

The background features a solid blue field on the left and a large red triangle on the right. Overlapping these are several semi-transparent geometric shapes: a blue diamond, a blue square, and a red square, all tilted at various angles.

Inscríbete hoy mismo

para obtener el seguro de
salud que le merece.

¿Preguntas? Estamos para ayudarte cuando nos necesites.

Comuníquese con los Servicios para afiliados al **855-4-CURATIVE (855-428-7284)**

Cementerio

Conoce el seguro de salud de Curative

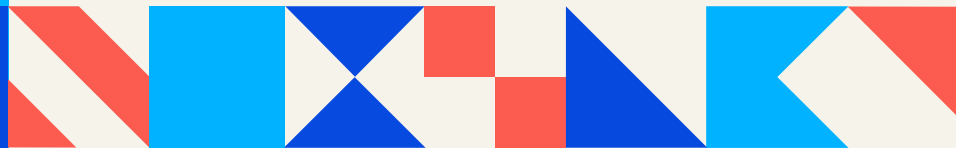


Curative ofrece un nuevo tipo de seguro de salud que te encantará.

Durante la pandemia, nuestra empresa se encontró con algunos problemas en el sistema de salud de Estados Unidos que no podíamos pasar por alto.

Como respuesta a esta situación, nos planteamos las cosas de manera diferente y reinventamos un plan de salud para un mundo pospandemia, desarrollado en torno a la transparencia y la atención preventiva total.

**Queremos que te enfoques en el cuidado de tu salud,
no en los gastos que esto conlleva.**



Somos un seguro de salud que realmente paga por la atención médica

Una visita inesperada al hospital no debería implicar facturas médicas imprevistas.
Gracias a Curative, ya no es así. **Los costos son claros.**

Una sola prima mensual con:

Copagos y deducibles de \$0

para toda la atención dentro de la red y las recetas que prefieras, siempre que realices una **Visita Introductoria** en los primeros 120 días.



Si ya te fracturaste, no fractures tu economía



Peg va a tener un bebé

9 meses de atención prenatal dentro de la red y parto en el hospital.

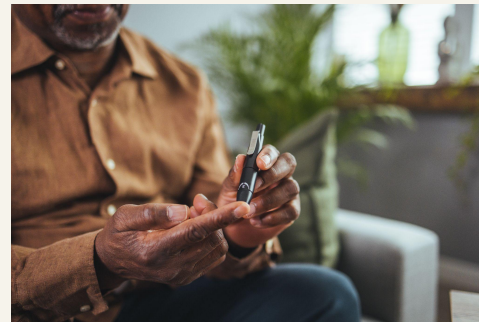
- **El costo aproximado de un seguro de salud tradicional suele rondar los \$13,000**
- Plan de Salud de Curative por \$0



Fractura simple de Mia

Visita a la sala de emergencias dentro de la red y atención de seguimiento.

- **El costo aproximado de un seguro de salud tradicional suele rondar los \$2,800**
- Plan de Salud de Curative por \$0



Control de diabetes tipo 2 de Joe

Un año de atención rutinaria de una enfermedad bien controlada.

- **El costo aproximado de un seguro de salud tradicional suele rondar los \$5,600**
- Plan de Salud de Curative por \$0

Los tratamientos y los costos varían: estos son ejemplos de la cobertura con la que podrías contar. Los afiliados deben completar una Visita Introductoria dentro de los primeros 120 días posteriores a la inscripción para ser elegibles.

Beneficios de Curative dentro de la red

Los afiliados deben solicitar atención a los proveedores dentro de la red, así como participar en una Visita Introductoria dentro de los primeros 120 días posteriores a la activación del plan para recibir los beneficios dentro de la red. Si no completas la Visita Introductoria o te sales de la red, te costará más.

Pagos de los afiliados			
Cobertura	Curative dentro de la red	Curative dentro de la red	Curative fuera de la red
	(Copago deducible, copago del seguro cuando se cumple la Visita Introductoria)	(Copago deducible, copago del seguro cuando no se cumple la Visita Introductoria)	
Deducible anual	\$0	\$5,000 por persona y \$10,000 por familia	\$10,000 por persona y \$20,000 por familia
Porcentaje de coseguro	0 %	20 % Médico 25 % Farmacia	50 %
Gasto anual máximo de tu propio bolsillo (servicios médicos)	\$0	\$7,500 por persona y \$15,000 por familia	\$15,000 por persona y \$30,000 por familia
Beneficio máximo de por vida	Sin límite	Sin límite	\$ 1 millón
Consulta/Visita Virtual: Medicina familiar, Medicina interna, Obstetricia/Ginecología, Pediatría	\$0	Copago de \$25 después del deducible	Copago de \$50 después del deducible
Visita presencial/virtual con especialista	\$0	Copago de \$50 después del deducible	Copago de \$100 después del deducible
Telemedicina: atención urgente con una visita médica a demanda 24/7/365	\$0	Copago de \$0	Sin cobertura
Atención de urgencia	\$0	Coseguro del 20 % después del deducible	Coseguro del 50 % después del deducible
Medicamentos preferidos: incluye ciertos medicamentos Genéricos, De marca y Especializados	\$0	Copago de \$50 después del deducible	Coseguro del 50 % después del deducible
Hospital/sala de emergencias independiente	\$0	Coseguro del 20 % después del deducible	Coseguro del 20 % después del deducible
Médicos de la sala de emergencias	\$0	Coseguro del 20 % después del deducible	Coseguro del 20 % después del deducible
Cirugía ambulatoria: Médico	\$0	Coseguro del 20 % después del deducible	Coseguro del 50 % después del deducible
Laboratorio y radiografías para pacientes no hospitalizados	\$0	Coseguro del 20 % después del deducible	Coseguro del 50 % después del deducible
Hospital: Habitación semiprivada y comida	\$0	Coseguro del 20 % después del deducible	Coseguro del 50 % después del deducible
Cirugía para pacientes hospitalizados	\$0	Coseguro del 20 % después del deducible	Coseguro del 50 % después del deducible

Completa una Visita Introductoria para continuar con **copagos y deducibles de \$0**

1

Completa tu Visita Introductoria en los primeros 120 días, obtén **copagos y deducibles de \$0** por atención dentro de la red y medicamentos recetados preferidos.

2

Si no completas la **Visita Introductoria**, tendrás que pagar un deducible y copagos.

En cualquier caso, la atención fuera de la red y los medicamentos recetados no preferidos te cuestan dinero.



Acerca de la Visita Introductoria

Combina una verdadera incorporación al plan de salud con una visita médica preventiva opcional.



Incorporación: Conversación de 45 minutos con un asesor de salud capacitado que te explicará:

- ¿Qué significa no tener que pagar copagos ni deducibles
- Cómo acceder a la atención dentro de la red y encontrar un proveedor dentro de la misma
- Cómo acceder a telemedicina gratuita 24/7/365
- Cómo utilizar Curative Pharmacy para la entrega gratuita de medicamentos recetados el mismo día.
- En beneficio de los afiliados (se aceptan todas las condiciones preexistentes)

Asesor de atención: quien completa la Visita Introductoria:

- También completará cualquier seguimiento de la visita médica y seguirá estando a tu disposición como un punto de contacto asignado con el plan.
- Esa misma persona te ayudará a acceder a servicios y a programar citas con proveedores dentro de la red.

Visita médica preventiva integral para identificar oportunidades de atención preventiva:

- También completará cualquier seguimiento de la visita médica y seguirá estando a tu disposición como un punto de contacto asignado con el plan.
- Esa misma persona te ayudará a acceder a servicios y a programar citas con proveedores dentro de la red.
- Brinda acceso a diagnósticos innovadores a través de Curative: panel de lípidos avanzado, secuenciación voluntaria del genoma completo, etc. (sin costo alguno).

Tu asesor de atención

1 Se dedica a obtener una visión integral acerca de tu salud y a **crear un plan de salud.**

2 Comprende tus **metas** y sugiere servicios para alcanzarlas.

3 Te ayuda a encontrar los proveedores adecuados dentro de la **red de Curative.**

4 **Garantizar que aproveches al máximo tu condición de afiliado de Curative.**

Los afiliados de Curative tienen acceso a una amplia red de proveedores locales y nacionales

9,500+

Médicos

18

Hospitales

Tenemos recursos para ayudarte a permanecer dentro de la red.

Visita el portal de proveedores en línea, habla con tu asesor de atención o... →



Comunícate con los servicios para afiliados

“

Llama o envía un mensaje de texto
al **855-428-7284**

Servicios para afiliados de Curative
disponibles **24/7/365**

”

Nuestro equipo de servicios a los afiliados, con sede en EE. UU., está disponible 24/7 para ayudarte a encontrar un proveedor y una farmacia dentro de la red que estén cerca de ti. Además, responde cualquier pregunta que tengas sobre tu **plan de salud y servicios de Curative**.

Atención desde la comodidad de tu hogar

1

Aprovecha los servicios de **telesalud de Curative** y habla directamente con un médico 24/7.

2

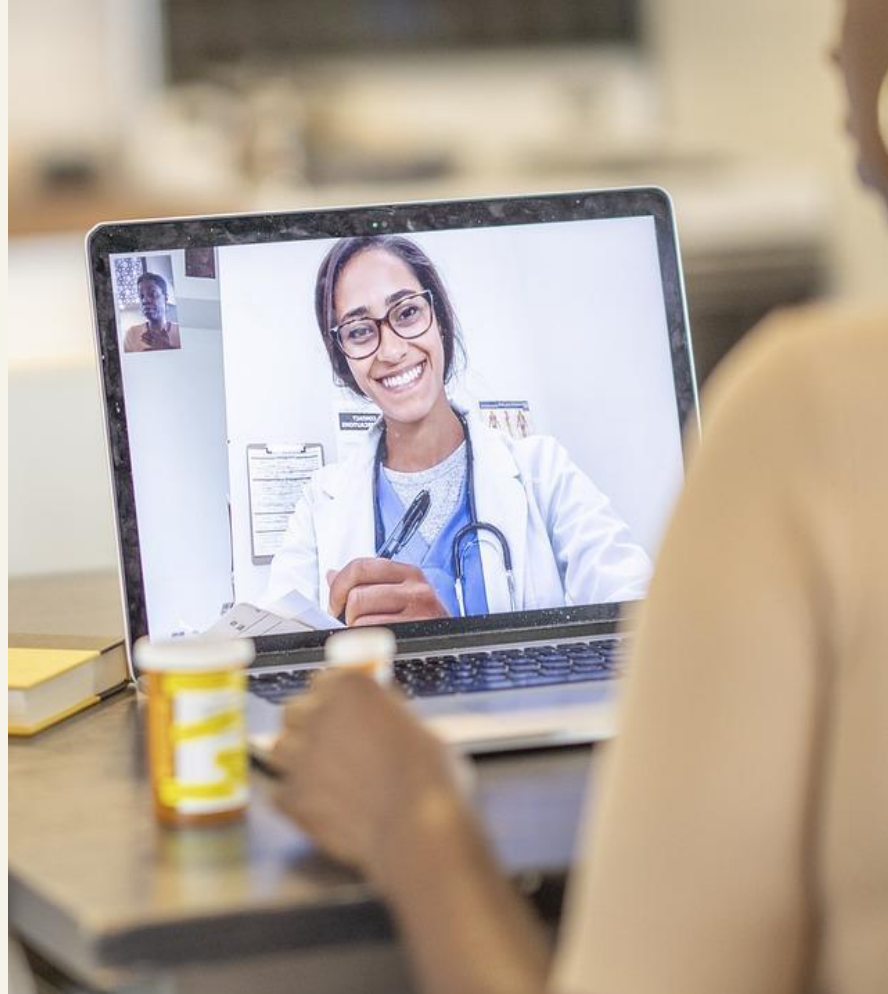
Los médicos de telesalud pueden tratar muchas afecciones médicas no urgentes.

3

El médico también puede recetar por teléfono la mayoría de los medicamentos no adictivos y enviarlos **directamente a tu farmacia**.

4

¡No olvides **registrarte en telesalud** cuando recibas la invitación!



Farmacia de Curative

Preferidos	No preferidos
Incluye medicamentos genéricos y de marca seleccionados y medicamentos especializados.	Incluye genéricos, marcas y medicamentos especializados.
Copago de \$0*	Copago de \$50/\$250*

Aprovecha al máximo tu beneficio de Farmacia.



Obtén tu **Visita Introductoria** dentro de los 120 días posteriores a tu fecha de inicio.



Utiliza las farmacias preferidas dentro de la red, incluyendo Curative y HEB, así como las de proveedores dentro de la red.



Descarga nuestra lista de medicamentos preferidos para ver **lo que está cubierto**.

Ahorra tiempo con la entrega de medicamentos recetados

La entrega de Curative Pharmacy estará disponible el mismo día, ¡y no tienes que hacer fila!

Más información en curative.com/pharmacy | Hay un máximo de \$25 por 30 días para la insulina adquirida en la red de Curative.

Vistazo de la lista de Curative

Artritis

- * Tabletado de alopurinol
- * Cápsulas de celecoxib (QL)
- Cimzia (PA)(QL)(s)
- * Tabletado de diclofenaco
- Enbrel (PA)(QL)(s)
- Humira (PA)(QL)(s)
- * Tabletado de ibuprofeno
- * Tabletado de meloxicam (QL)
- * Tabletado de naproxeno
- Orencia (PA)(s)
- Simponi (PA)(QL)(s)
- Tabletas de xeljanz (PA)(s)

Asmáticos/Alérgicos

- * Advair Diskus (QL)
- Sulfato de albuterol (QL)
- * Anoro elíptica (QL)
- Atrovent (QL)
- Breo Elíptica (QL)
- * Suspensión de budesonida (QL)
- Dulera (QL)
- Flovent Diskus (QL)
- Flovent HFA (QL)
- * Fluticasona-Salmeterol (QL)(AL)
- * Nebulización de levalbuterol HCL
- * Tabletado de montelukast sódico (QL)
- * Cápsulas de spiriva handihaler (QL)
- * Spiriva respimat (QL)
- * Symbicort (QL)
- Trelegy Elíptica (QL)
- Xolair (PA)(QL)(s)(AL)

Antivirales

- * Tabletado de biktarvy (QL)
- * Tabletado de descovy (QL)
- * Tabletado de emtricitabina/TDF (QL)
- * Tabletado de eplcusa (PA)(s)(AL)
- Tabletas de genvoya (QL)
- * Tabletado de harvoni (PA)(s)(AL)
- * Tabletado masticables de isentress (QL)
- * Lamivudina (QL)
- * Tabletado de mavymet (PA)(s)(AL)
- * Tabletado de paxlovid
- Pegasy (PA)(s)
- * Cápsulas de ribavirina (QL) (s)
- * Tabletado de tivicay (QL)
- * Tabletado de triumeq (QL)
- * Tabletado de valacyclovir
- Tabletas de vemlidy (QL)

Salud del comportamiento

- * Tabletado de alprazolam (QL)
- * Tabletado de amitriptilina
- * Tabletado de aripiprazol (QL)
- * Fluticasona-Salmeterol (QL)(AL)
- * Cápsulas de duloxetine
- * Tabletado de escitalopram
- * Cápsulas de fluoxetine
- * Tabletado de litio ER
- * Tabletado de lorazepam (QL)
- * Tabletado de paroxetina
- * Tabletado de quetiapina (QL)
- * Tabletado de sertralina
- * Tabletado de trazodona
- Tabletas de venlafaxina

Anticoagulantes

- * Tabletado de eliquis (QL)
- * Tabletado de warfarina
- * Tabletado de xarelto (QL)

Cardiovascular

- * Tabletado de adempas (PA)(QL)(s)
- * Cápsulas de
- amlodipino-benzapril
- * Tabletado de atenolol
- * Tabletado de atorvastatina
- * Tabletado de clonidina
- * Tabletado de enalapril
- * Tabletado de entresto
- * Cápsulas de fenofibrado (QL)
- * Tabletado de lisinopril
- * Tabletado de losartán
- * Tabletado de opsumit (PA)(QL)(s)
- Repatha (QL) (s)
- * Tabletado de rosuvastatina
- * Tabletado de simvastatina
- * Tabletado de uptravi (PA)(QL)(s)
- * Tabletado de valsartán

Sistema nervioso central

- * Avonex Pen (PA)(QL)(s)
- * Tabletado masticables de
- carbamazepina
- * Tabletado de clobazam
- * Tabletado de clonazepam (QL)
- Fumarato de dimetilo (PA)(QL)(s)
- * Epidiolex (PA)
- * Cápsulas de gabapentina (QL)
- * Cápsulas de gilenya (PA)(QL)(s)
- * Acetato de glatiramer (PA)(QL)(s)
- * Tabletado de lamotrigina
- * Tabletado, solución de
- levetiracetam
- * Tabletado de oxcarbazepina
- * Cápsulas de pregabalina (QL)
- Rebif (PA)(s)
- Tabletas de topiramato

Anticonceptivos

- * Alyacen
- * Drospirenona-etinilestradiol
- * Levonorgest-Eth estrad (QL)
- * DIU Liletta
- * Lo Loestrin Fe
- * Loestrin Fe (QL)
- * Suspensión de
- medroxiprogesterona (QL)
- * DIU Mirena
- * Necon
- * Noretindrona
- * Nuvaring
- * DIU Paragard
- * DIU Skyla
- * Xulane (QL)

Diabetes*

- * Tabletado de farxiga (QL)
- Fiasp (QL)
- * Tabletado de glipizida
- Humulin kwikpen (QL)
- * Tabletado de janumet (QL)
- * Tabletado de januvia (QL)
- * Tabletado de jandiance (QL)
- Levemir (QL)
- * Tabletado de metformina
- * Novolog (QL)
- Novolina N (QL)
- Novolina R (QL)
- * Ozempic (QL)
- * Semglee (QL)
- * Tabletado de syjardy (QL)
- Toujeo Solostar (QL)
- Trulicity (QL)

Gastrointestinal

- * Cápsulas de apreptant (QL)
- * Dronabinol (QL)
- * Tabletado de granisetron (QL)
- * Cápsulas de omeprazol (QL)
- Ondansetron (QL)
- * Tabletado de pantoprazol (QL)
- * Supositorios de phenadoz (AL)
- Supositorios de prometazina (AL)
- Rinvoq (PA) (QL)
- Parche de escopolamina
- Vascepa (QL)

Inmunodepresores

- Actemra (PA)(s)
- * Tabletado de azatioprina
- * Cápsulas de ciclosporina
- * Dupixent (PA)(QL)(s)
- * Tabletado de everolimus
- * Cápsulas de gengraf
- * Mofetilo de micofenolato
- * Stelara (PA)(QL)(s)
- Cápsulas de tacrolimus

*

Immunodepresores

- Emgality (PA)(QL)(AL)
- * Tabletado de naratriptán (QL)
- * Tabletado de reyvow (PA)(QL)(AL)
- * Tabletado de rizatriptán (QL)
- * Tabletado, solución de sumatriptán (QL)
- * Tabletado de zolmitriptán (QL)

Oncología

- * Tabletado de abiraterona (PA)(QL)(s)
- * Tabletado de anastrozol
- * Tabletado de bicalutamida (s)
- * Tabletado de letrozol (PA)
- Kit de leuprolida (s)

Venta libre

- * Aspirina
- * Monitor de presión arterial
- * Monitor continuo de glucosa (ST)
- * Gel Differin (QL)
- * Spray nasal de fluticasona (QL)
- * Glucómetro**
- * Ibuprofeno
- * Lancetas
- * Polvo miraLax
- * Tabletado de omeprazol (QL)
- * Vitaminas prenatales
- * Tiras reactivas (QL)

Agentes para dejar de fumar

- Tabletas de bupropión (QL)
- * Parche, pastilla, chicle de nicotina (AL)
- * Inhalador de nicotín (QL)
- * Tabletado de vareniclin (QL)

Vacunas

- Flublok (AL)
- * Gardasil 9
- * Janssen COVID-19 (AL)
- * Moderna COVID-19 (AL)
- * Pfizer COVID-19 (AL)
- * Pneumovax 23
- * Shingrix
- *

(PA) - Autorización previa; (QL) - Límites de cantidad;

(ST) - Tratamiento por pasos; (s) - Medicamento especializado; (AL) - Límites de edad

Los medicamentos sin el símbolo son medicamentos recetados preferidos a un copago de \$0.

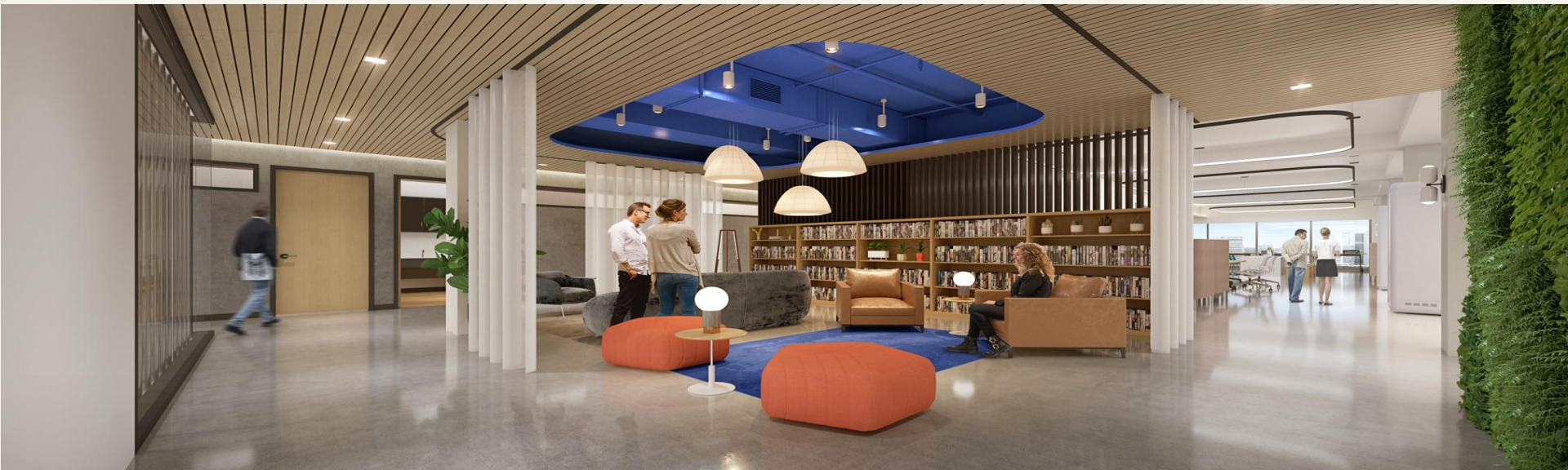
Los medicamentos sin el símbolo son medicamentos recetados no preferidos a un copago de \$50 o \$250,

Se aplican los requisitos de Visita Introductoria y farmacia dentro de la red.

Curative Commons: un único espacio para el cuidado integral

Los afiliados obtienen acceso exclusivo a Curative Commons, un centro de salud y bienestar de próxima generación con todos los servicios de salud y bienestar que necesitas en un solo lugar.

Apertura a principios de 2023
Convenientemente ubicado en el centro de Austin.
900 Congress Ave, Austin, TX 78701



Pasos para un registro exitoso

1

Visita la guía de inscripción de tu empresa y consulta el Resumen de Beneficios del Plan de Salud de Curative.

2

Comprueba si tus proveedores actuales están en la **red de Curative**: <https://curative.com/get-care>
Consulta tus medicamentos para saber si están cubiertos en la **lista de la farmacia** <https://curative.com/pharmacy>

3

Decide si deseas cubrir a tus dependientes y confirmar su elegibilidad con un administrador.

4

Asiste a la sesión de preguntas y respuestas de Curative en Zoom y luego insíbete en línea.



Obtén la atención médica que desees.

**Inscríbete hoy
mismo a Curative**

