



ドルマカバジャパン株式会社

東京オフィス／東京ショールーム

〒144-0035  
東京都大田区南蒲田2-16-1  
テクノポートカマタセンタービル本館1F  
TEL 03-6327-2010 FAX 03-6327-2011

大阪オフィス

〒540-0034  
大阪府大阪市中央区島町2-4-9  
島町第二野村ビル2F  
TEL 06-4790-7560 FAX 06-4790-7561

横浜工場

〒236-0004  
神奈川県横浜市金沢区福浦1-3-11  
TEL 045-367-8678 FAX 045-367-9043



<https://www.dormakaba.com/jp-ja>  
[sales.jp@dormakaba.com](mailto:sales.jp@dormakaba.com)

## TS 98 XEA

安定の信頼性  
世界も認めるデザイン性

EASY OPEN  
テクノロジー

Slide channel door  
closer TS 98 XEA

# ハイスペック ドアクローザー

## 特長

- ・ JIS A 1510-3 に準じて100万回開閉繰り返し試験をクリア。(※ 但し試験結果であり保証値ではありません。)
- ・ EN1~EN6の広いトルク調整範囲採用。
- ・ トルク調整状況を簡単に確認可能。(インジケーター採用)
- ・ ドライバー1本で、正面からバルブとトルクを簡単調整可能。
- ・ 汎用性が高く1機種で4通りの設置が可能。また4通りの設置方法すべてにバックチェック機能を搭載。多種多様なドアへの取付が可能。
- ・ 静かにしっかりと閉扉を可能にするスピード調整技術。(SoftFlowテクノロジー)
- ・ 確実に閉扉するラッチングアクション機能を搭載。
- ・ ハート型カムアクションで重い扉も軽い力でスムーズに開閉。
- ・ EASY OPENテクノロジー:ドイツ工業規格 (DIN18040) 及び (DIN SPEC1104) に準拠したバリアフリー設計。
- ・ dormakabaが提案するエレガントなXEAデザイン。
- ・ ヨーロッパでの防火・防煙扉への採用実績 (オプション対応。煙探知はヨーロッパ規格EN14637に準拠)

## 1機種で4通りの設置方法



外開き  
スタANDARD設置

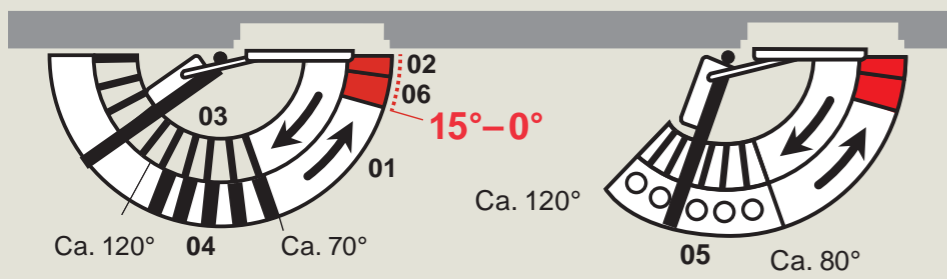
外開き  
※トランザム設置

内開き  
※トランザム設置

内開き  
スタANDARD設置

※トランザム仕様ではアングルブラケットが必要です。

## 扉の角度と調整範囲



01: (バルブ1) 閉じ速度調整  
70° ~ 15°

02: (バルブ4) ラッチングアクション調整  
7° ~ 0° 閉じ速度調整

03: (バルブ6) バックチェック機能  
開き角度 60° ~ 90°

04: (バルブ5) デイレイドアクション機能  
70° まで 閉じ速度調整

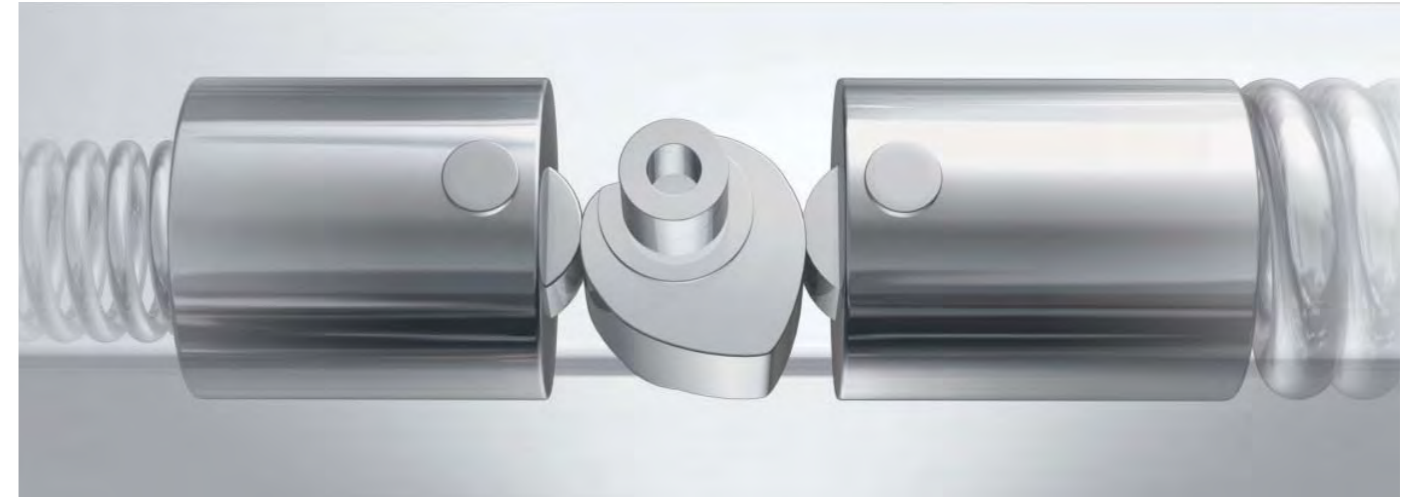
05: (オプション) ストップ装置へ切替可能

06: (バルブ3) 閉じ速度調整 / SoftFlowテクノロジー  
15° ~ 0° 静かにしっかりと閉扉調整

○ ストップ装置へ切替可能な範囲(オプション)

■ 15° ~ 0° ソフトフローの範囲

# ハート型カムアクションテクノロジー



## 重い扉も軽い力でスムーズに開閉できる動作性

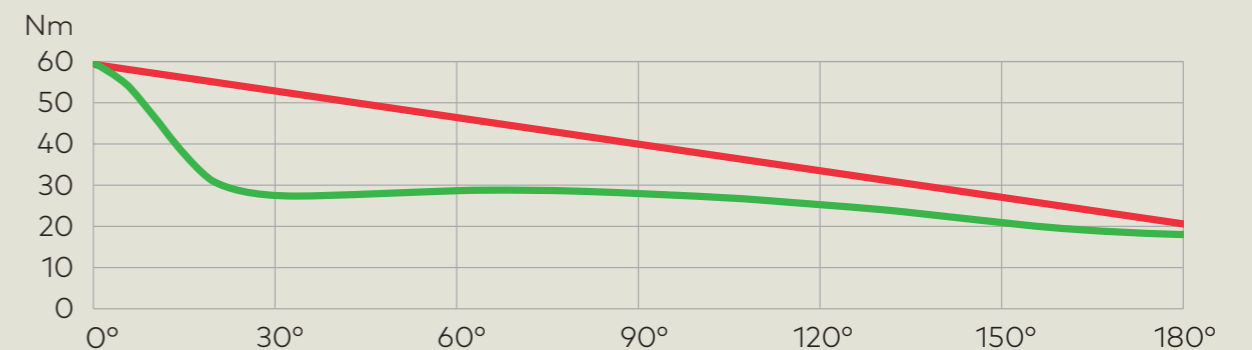
ハート型カムアクションテクノロジーは、わずかな力でドアをスムーズに開閉します。開け閉めの際の抵抗が少なく、高齢者の方、お子様、女性でも楽に開閉できるドアを実現します。従来のドアクローザー(ラック&ピニオン方式)と比較すると約40%の力で扉を開けることが可能です。また閉扉間際にトルクが増すため、しっかりと閉扉します。開放状態になる心配もありません。当社独自のSoftFlowテクノロジーにより、閉扉時の音も静かです。

## EASY OPEN テクノロジー

ドイツ工業規格 (DIN18040) 及び (DIN SPEC1104) に準拠したバリアフリー設計。



## EN5に設定されたカムアクションドアクローザーの曲線



— 従来のドアクローザー  
(ラック&ピニオン方式カム) の開き力

— ハートカム方式テクノロジー  
による開き力

# 細部にまでこだわった内部構造

## バルブ3 閉じ速度調整

SoftFlowテクノロジーで  
静かにしっかりと閉扉調整  
15°~0°

## バルブ1 閉じ速度調整

70°~15°

## イージーオープン ハートカム技術採用



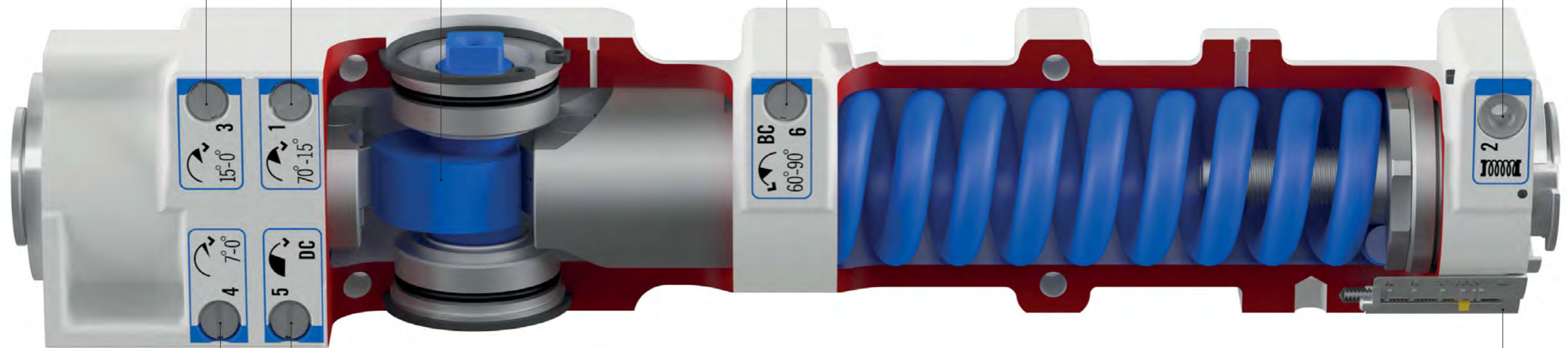
easy open

## バルブ6 バックチェック機能

開き角度60°~90°  
ドアが風圧などで急激に開くことを防ぐため  
速度を調整し壁やドアの損傷を防止。  
\*ただし戸当たりを必ず設けて下さい。

## 調整穴2 トルク調整

EN1~EN6まで調整可能。  
M5六角レンチで可変。



## バルブ4 ラッチングアクション調整

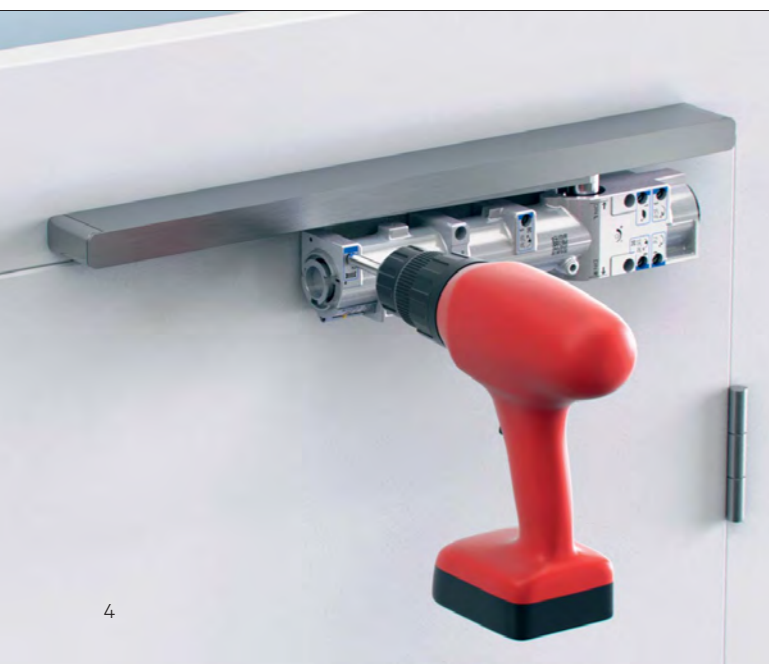
7°~0°  
閉じ速度調整

## バルブ5 ディレイドアクション機能

70°まで  
閉じ速度調整

## 閉じ力インジケータ

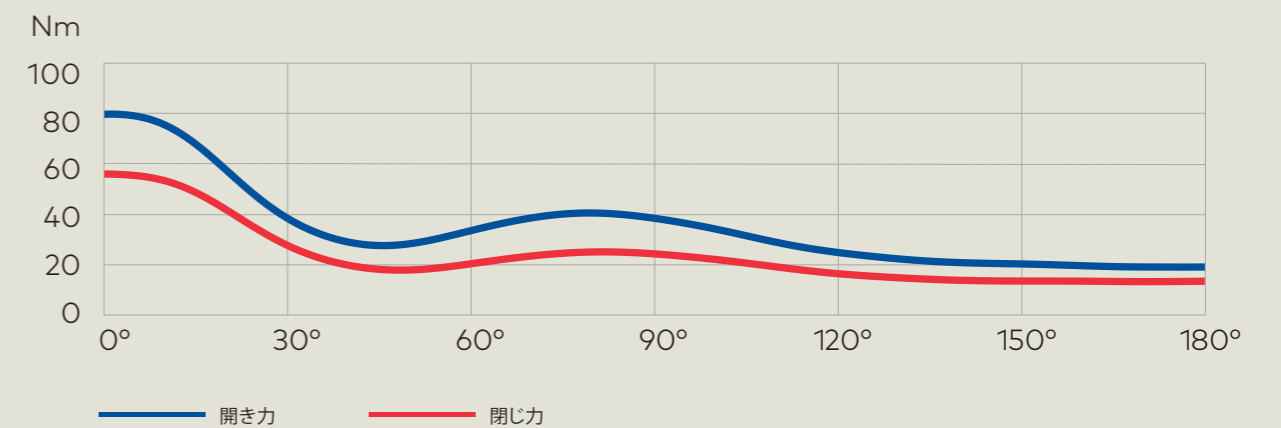
設定された閉じ力を表示



## 簡単調整

バルブとトルクの調整は、ドライバー  
1本で正面から簡単に設定できます。  
(※トルク調整はM5六角レンチで可変)

トルク曲線 EN 6



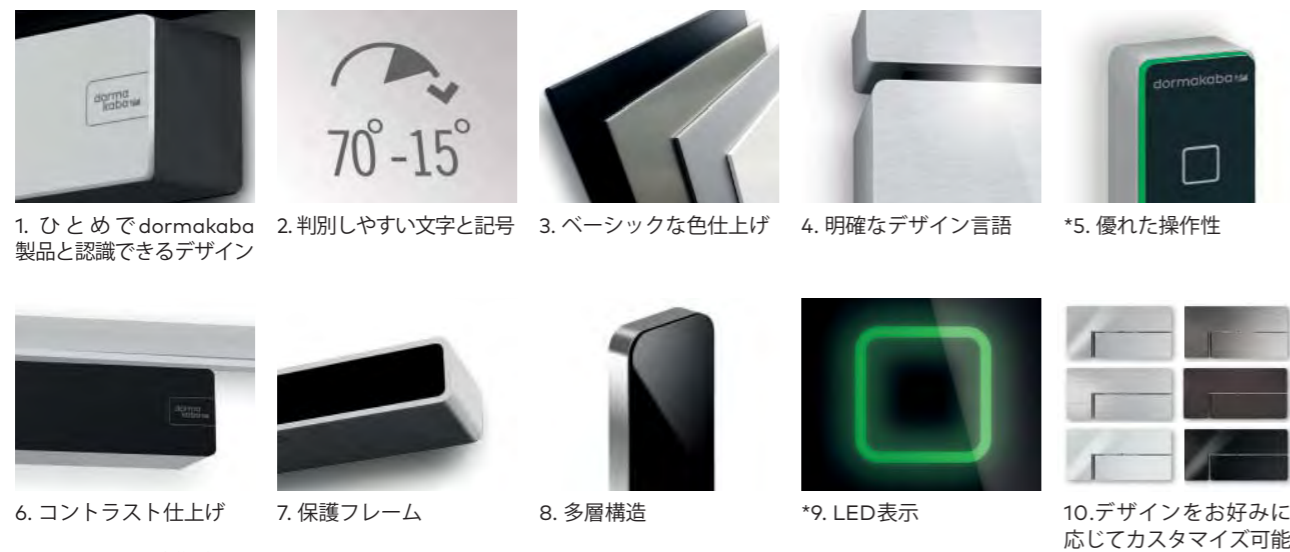
# 世界で称賛されるデザイン性

## 豊富なカラーバリエーション



## dormakaba XEAデザインの世界観 **X**Elements of **A**esthetics

XEA(エクシーア)デザインは10の特徴的な美学エレメントで構成されています。Xはローマ数字の10を表します。無駄のない構造と優れた耐久性を備えています。



## 海外の施工例



## 仕様

標準適用ドア (ドア幅・重量)	1,400mm以下 25~180kg 1,100mm以下 25~250kg
左右勝手兼用	
【バルブ1】 閉じ速度調整	70° - 15°
【調整穴2】 トルク調整 (M5六角レンチで可変)	EN1-6 まで調整可能
【バルブ3】 閉じ速度調整 / Softflowテクノロジー * 静かにしっかりと閉扉調整	15° - 0°
【バルブ4】 ラッチングアクション調整	7° - 0°
【バルブ5】 ディレイドアクション機能	70°まで
【バルブ6】 バックチェック機能	60° - 90°
本体寸法 (mm)	横幅 327 奥行 59 高さ 60

TS 98 XEAは、ドルトムントのMPA NRWテストセンターによってEN 1154 (ヨーロッパ規格) に従ってテストおよび認定されています。JIS A 1510-3 に準じて100万回試験をクリア。但し試験結果であり保証値ではありません。必ず戸当りを設けて下さい。(製品の特性上最重要項目です。)

## 外観図

