

交換用シリンダー

Kaba star plus 取付説明書

当社製品をお買い上げいただきありがとうございます。
シリンダーを取り付ける前に、本説明書を必ずお読みください。

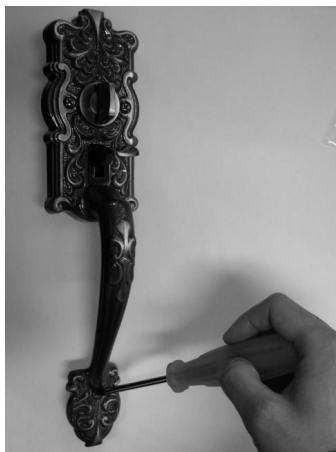


- ・交換作業時は必ず開扉状態にし、扉を固定して行ってください。作業途中で扉が閉まると入室出来なくなる恐れがあります。
- ・キーケースに貼ってあるシールのシリアル No. は、鍵登録及びスペアキーの注文に必要となりますので、キーケースを保管するか、他の場所へ No. を転記するなどし、紛失しないようにしてください。

品番：8160

- ◆適合錠前 MIWA THMT-1LS、THM-1LS
(取付仕様：化粧座にシリンダーをねじ込んで固定)
- ◆取付用部品 交換用止め輪（ドライバーカム変更時に使用）

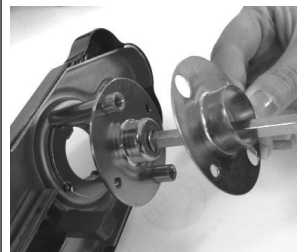
①室内側より化粧座の取付ネジ（3箇所）を外し、扉から室外側化粧座を外します。



②室外側化粧座の裏面にあるシリンダー取付ネジ（2箇所）を外します。



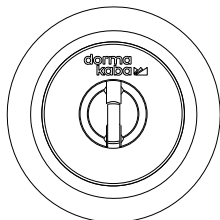
③押え板、角芯、シリンダー固定板を外し、既存シリンダーを左に回してシリンダーを外します。



シリンダー固定板

④取り外しと逆の要領でシリンダーを取り付けます。『dormakaba』のロゴが上向きになるようにして、裏からシリンダー固定板で固定します。

上向き

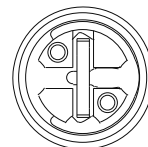
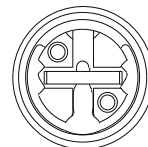


⑤化粧座を扉に付ける前に、施錠、解錠操作後、キーが抜けることを確認してください。



※注意 取り付け後、キーの操作が重くなった時は錠ケースの調整を行い、それでも復旧しない場合は専用潤滑剤（Kaba クリーナー）をご使用ください。

⑥施解錠位置でキーが抜けない場合、ドライバーカムを横から縦に変更する必要があります。詳細は裏面をご参照ください。



ドルマカバジャパン株式会社

カスタマーサービス
〒236-0004 神奈川県横浜市金沢区福浦 1-3-11
TEL：045-367-8769
FAX：045-367-9044
www.dormakaba.com/jp-ja



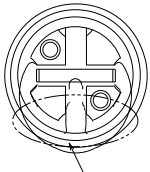
【ドライバーカムの横→縦交換作業手順】 必要道具：マイナスドライバー



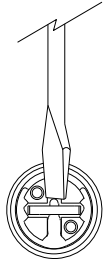
- ・外した止め輪は使用せず、付属している交換用止め輪を必ず使用してください。不具合等が起きる可能性があります。
- ・交換中は必ず鍵を抜いてください。鍵が抜けなくなり、製品が分解する恐れがあります。使用不能になった場合、修理は出来ず、交換になる可能性があります。

①見えている止め輪の中間柱をマイナスドライバー等で押します。

注意：力をあまり入れずに押してください。怪我をする可能性があります。

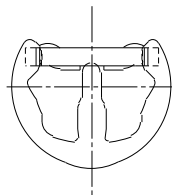
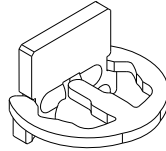


この隙間を利用して外す

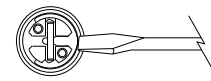
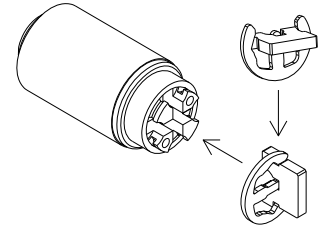


②止め輪の隙間を利用して、止め輪をずらし止め輪とドライバーカムを外します。

③外したドライバーカムと付属の止め輪をセットします。先にドライバーカムを置くと止め輪を付けることが出来ません。



④90° 回転させた位置にドライバーカムと止め輪を置きます。



⑤止め輪の背をカチッと音がするまで押し、ドライバーカムを固定します。