

Qui peut vous aider à développer votre activité plus rapidement ?

CLOUDFLARE

ou

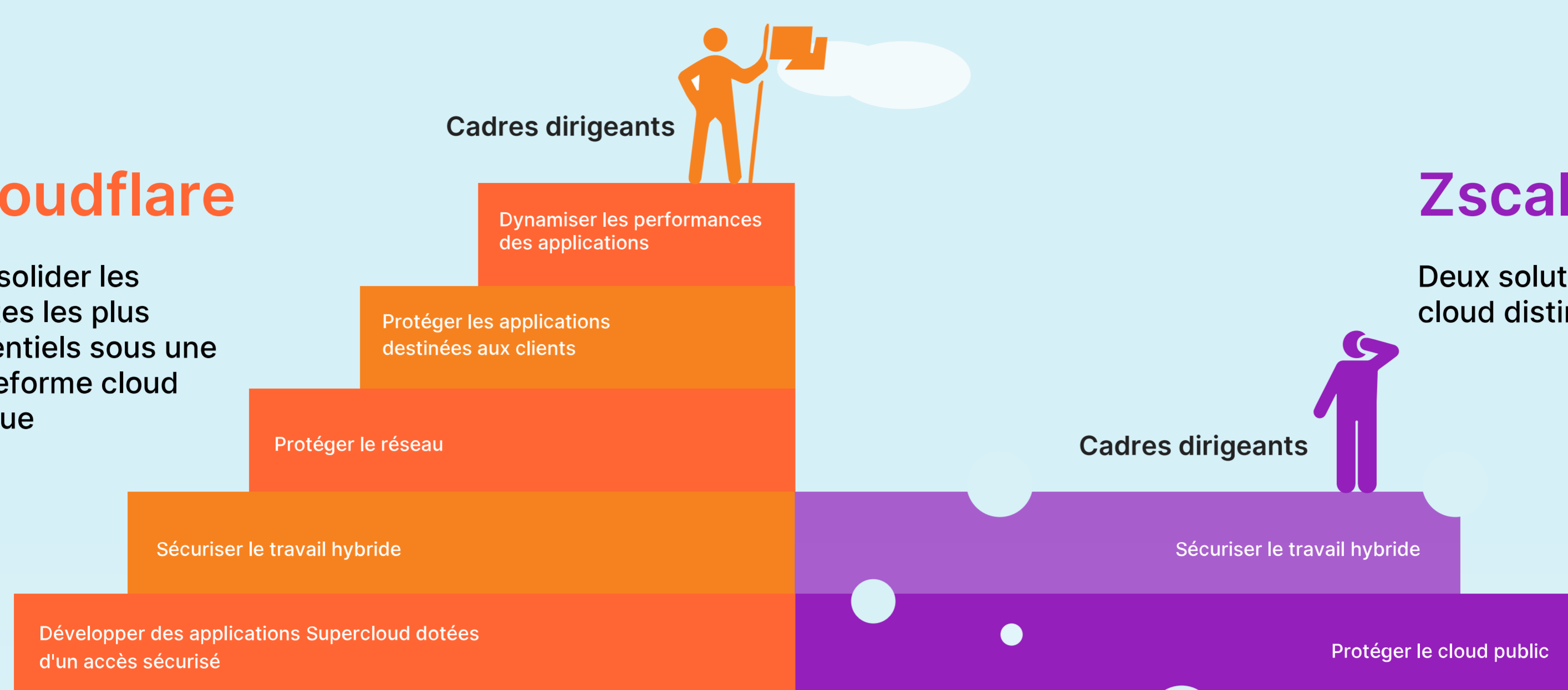
Zscaler

Cloudflare

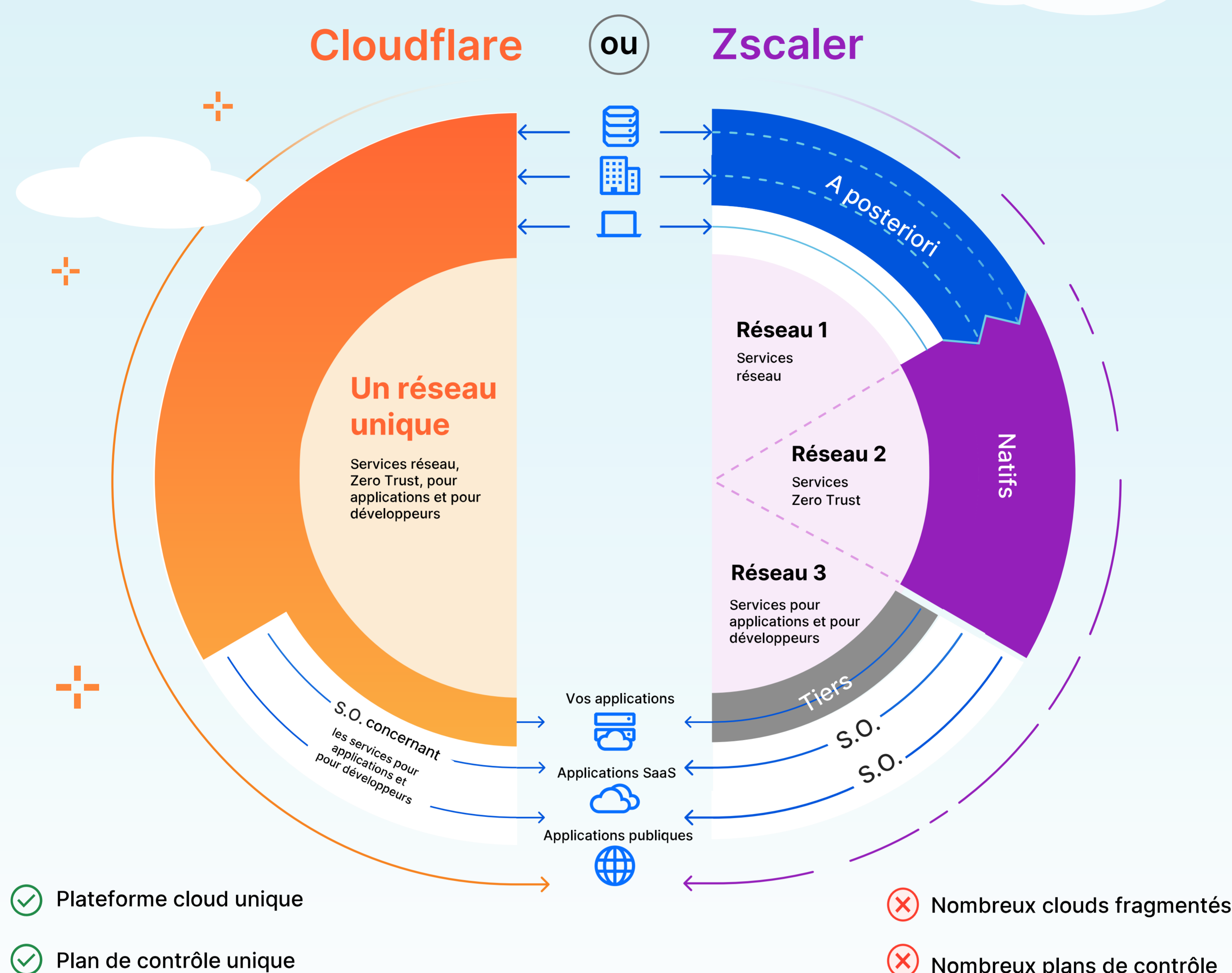
Consolider les postes les plus essentiels sous une plateforme cloud unique

Zscaler

Deux solutions cloud distinctes¹

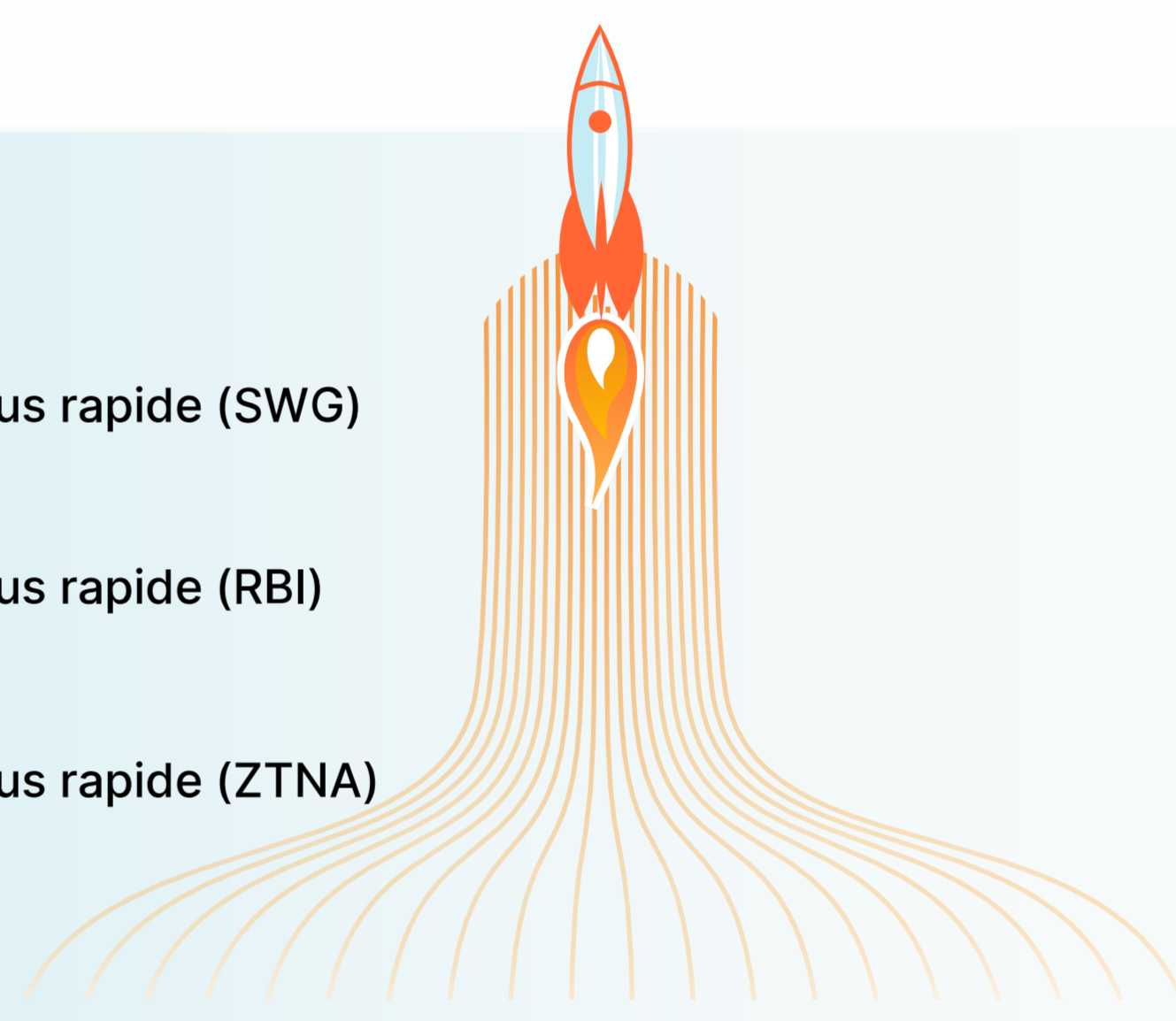


Consolider les solutions hétérogènes grâce à une plus grande simplicité au niveau de la configuration et des opérations

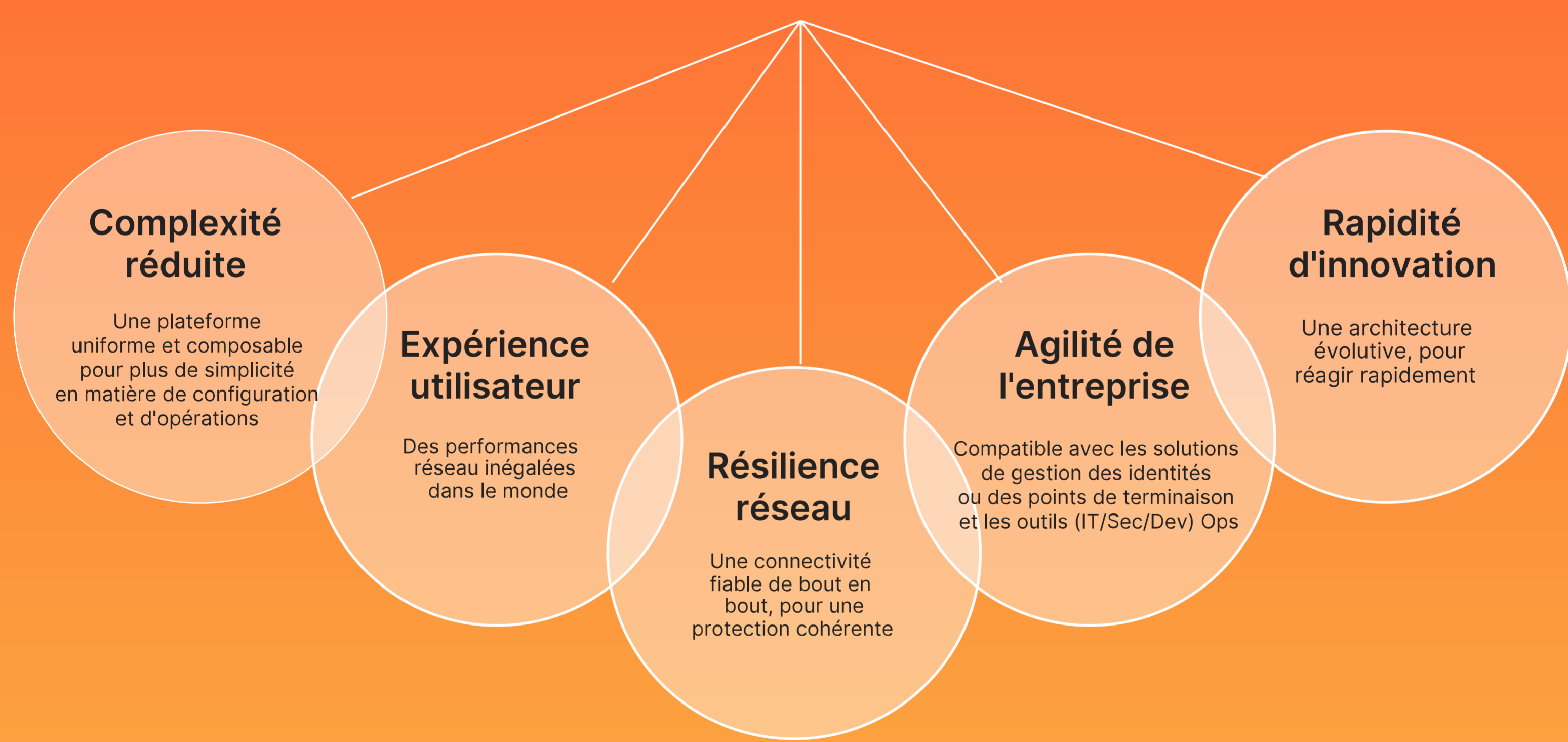


Cloudflare propose une meilleure expérience utilisateur que Zscaler²

58 % plus rapide (SWG)
45 % plus rapide (RBI)
38 % plus rapide (ZTNA)



Afin de sécuriser le travail hybride, les clients choisissent Cloudflare plutôt que Zscaler pour les caractéristiques suivantes...



Le réseau plus vaste de Cloudflare permet une meilleure résilience

1 000 x plus de menaces bloquées chaque jour que Zscaler (environ)³

95 % des internautes du monde à moins de 50 ms de notre réseau

100 % de disponibilité garantie dans le cadre du SLA

Ces résultats sont possibles, car **près de 20 %** d'Internet est exécuté sur Cloudflare⁴



Calculez votre RSI après la transition vers Cloudflare

Calculer le RSI

Sources :

- ZIA, ZPA et DX sécurisent le travail hybride, tandis que ZCP protège le cloud public.
- <https://blog.cloudflare.com/network-performance-update-cio-edition/>, SWG = Secure Web Gateway (passerelle web sécurisée), RBI = Remote Browser Isolation (isolement de navigateur à distance), ZTNA = Zero Trust Network Access (accès réseau Zero Trust)
- Cloudflare revendique publiquement le blocage de 126 milliards de menaces chaque jour, tandis que les chiffres publics de Zscaler annoncent le blocage d'entre 126 et 150 millions de menaces quotidiennes (<https://www.zscaler.com/resources/solution-briefs/zscaler-security-services.pdf>). Chaque indicateur peut être défini différemment selon le fournisseur.
- <https://w3techs.com/technologies/overview/proxy/all>

CLOUDFLARE