

# XEA

## Esthetiek in 10 elementen

### Wat wij verstaan onder XEA

Het XEA-design heeft als doel een globale vormgeving tot stand te brengen voor onze producten, waarbij altijd rekening wordt gehouden met 10 belangrijke aandachtspunten (zie punten hiernaast). Dankzij deze 10 punten komen we tot producten die niet alleen uitblinken door een hoge kwaliteit, maar die ook nog eens perfect compatibel zijn met elkaar dankzij een verfijnd, uniform design. XEA verenigt basisvormen, kleuren, oppervlakken en functies tot één universeel en herkenbaar design dat de dormakaba-producten met elkaar verbindt.



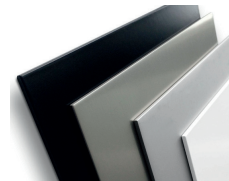
#### 1. Identificeerbare merkproducten

Elk XEA-product is identificeerbaar als product van dormakaba, onder andere door ons logo op de voorzijde van de producten.



#### 2. Intuïtieve symbolen

Alle gebruikte symbolen zijn gereduceerd tot hun belangrijkste elementen en zijn eenvoudig te herkennen en te begrijpen.



#### 3. Standaardoppervlakken

XEA uniformiseert voor alle producten vier eenvoudig te combineren standaard basiskleuren. Het XEA-kleurnummeringssysteem laat toe wereldwijd verschillende componenten samen te stellen.



#### 4. Duidelijke vormtaal

De XEA-vormtaal is gebaseerd op monolithische structuren, gedefinieerd door vlakke, tweedimensionale oppervlakken. Ronde en scherpe kanten worden gecontrasteerd.



#### 5. Intuïtieve gebruikersoppervlakken

Alle gebruikersoppervlakken volgen een gereduceerd, uniform design, zijn herkenbaar en laten zich intuïtief bedienen.



#### 6. Contrasterende oppervlakken

De XEA-producten munten uit door het contrast tussen lichte en donkere en tussen matte en glanzende oppervlakken. Hierdoor zijn de verschillende functionele zones van onze producten identificeerbaar.



#### 7. Ommanteling

Veel producten van dormakaba zijn uitgerust met een omlopend huisframe, dat extra bescherming biedt tegen externe invloeden.



#### 8. Meerlagige composities

De XEA-producten munten uit door een zichtbare meerlagige constructie. De decoratieve afdekkingen bijvoorbeeld dragen bij aan het design door een zichtbare zijkant.



#### 9. LED-indicator

De XEA-producten beschikken over LED-lichtstrips die de toegang signaleren, personen geleiden of de status aangeven. Door uniformisering van vorm en functie zijn de toepassingen voor alle producten snel geleerd.



#### 10. Individueel design

De geselecteerde en speciaal samengestelde materialen en kleuren bieden een breed spectrum aan oplossingen, die op de architectuur afgestemd zijn of individuele accenten plaatsen.

### Geschiedenis van XEA

#### Basisvormen, kleuren en oppervlakken verenigd in een uniforme verschijningsvorm.

Toen **Bernhard Heitz**, verantwoordelijk voor het productdesign bij dormakaba, jaren terug de opdracht kreeg om een globaal design te ontwikkelen, was één ding duidelijk: dit design moest mensen en

ondernemingen naar een nieuwe dimensie inzake de continuïteit van producten brengen.

„Het nieuwe design is een fusie van de esthetische stijlen van de Bauhausfilosofie met hun samenspel van ambacht en schone kunsten of het samenspel van architectuur en design. Het resultaat is een duidelijke producttaal en subtiele autonomie, verenigbaar in een object tot één harmonieus geheel.“

Bernhard Heitz  
(Strategic Product Design)