

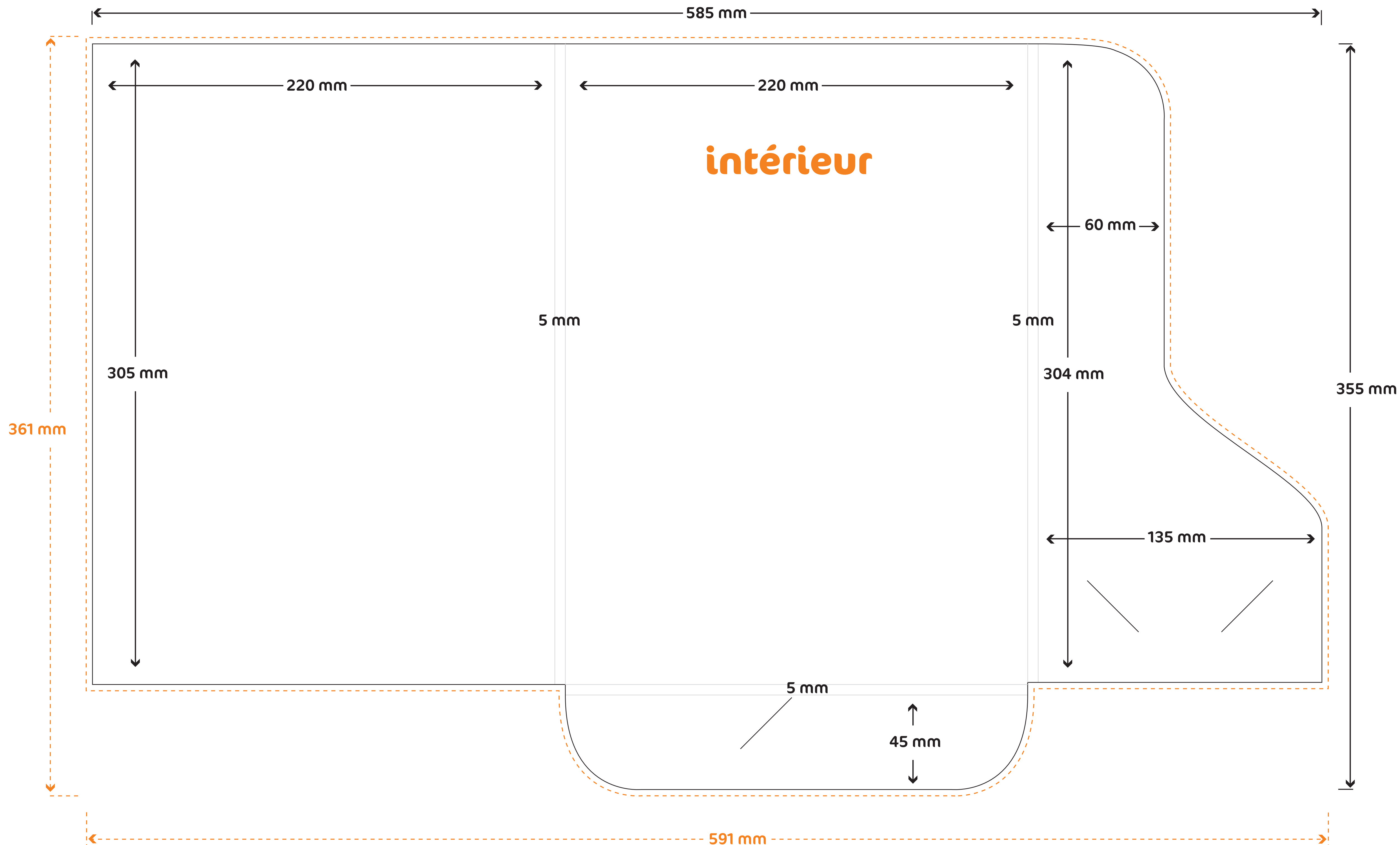

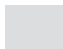


-  Format avec fond perdu
-  Format après découpe
-  Lignes de rainures

Attention:
• Effacez les lignes d'aide et textes après que vous avez placé votre conception.



-  Format avec fond perdu
-  Format après découpe
-  Lignes de rainures

Attention:

- Effacez les lignes d'aide et textes après que vous avez placé votre conception.