

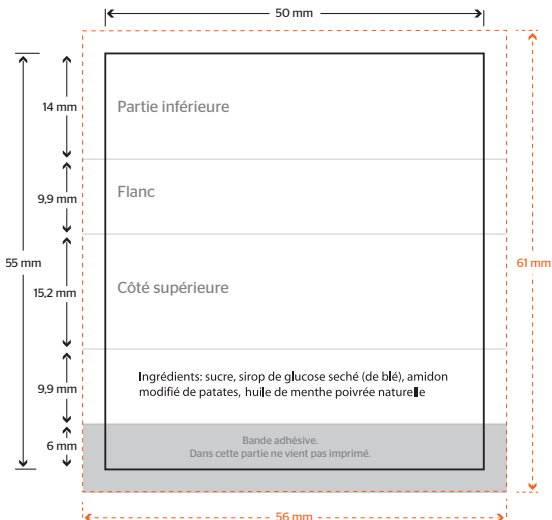
Partie inférieure

Flanc

Côté supérieure

Ingrédients: sucre, sirop de glucose séché (de blé), amidon modifié de patates, huile de menthe poivrée naturelle

Bande adhésive.
Dans cette partie ne vient pas imprimé.



ATTENTION:

- Il est obligé de laisser la liste des ingrédients sur l'étiquette. Ce qu'on peut adapter est la police d'écriture et/ou la grandeur.
- Assurez-vous que le fichier soit bien vectorisé (.eps/.ai/.pdf) et de n'utiliser pas des images pixélisé.
- Les textes doivent être convertis en contours.
- Effacez les lignes d'aide et textes après que vous avez placé votre conception.